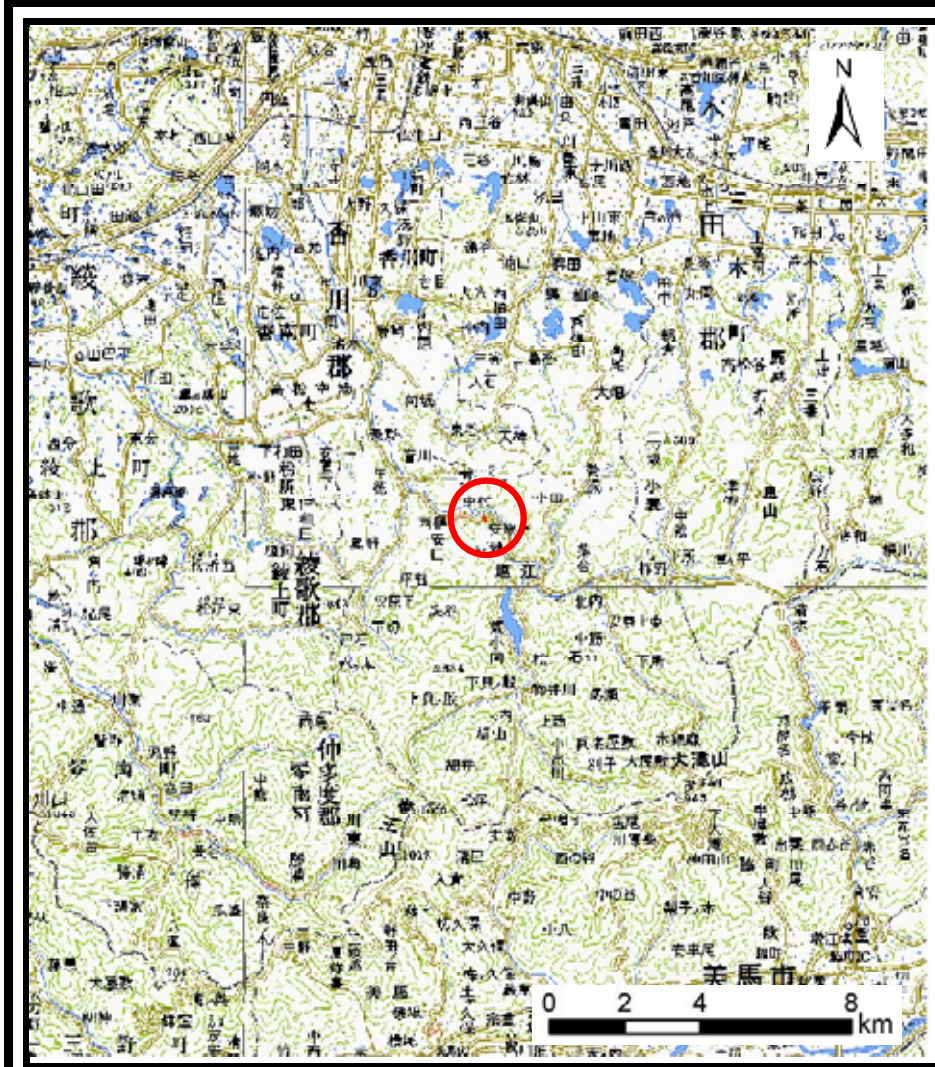
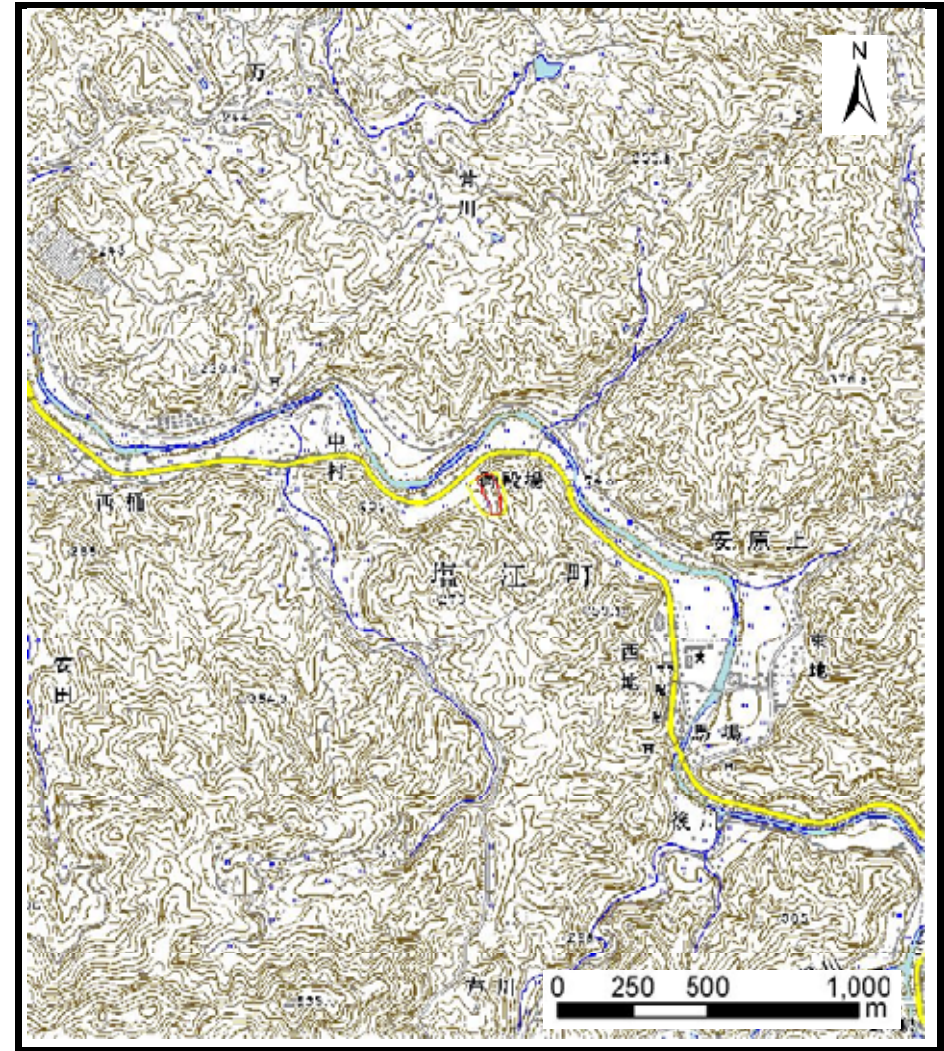


土砂災害警戒区域の指定の公示に係る図書（その1）



(1/200,000)



(1/25,000)

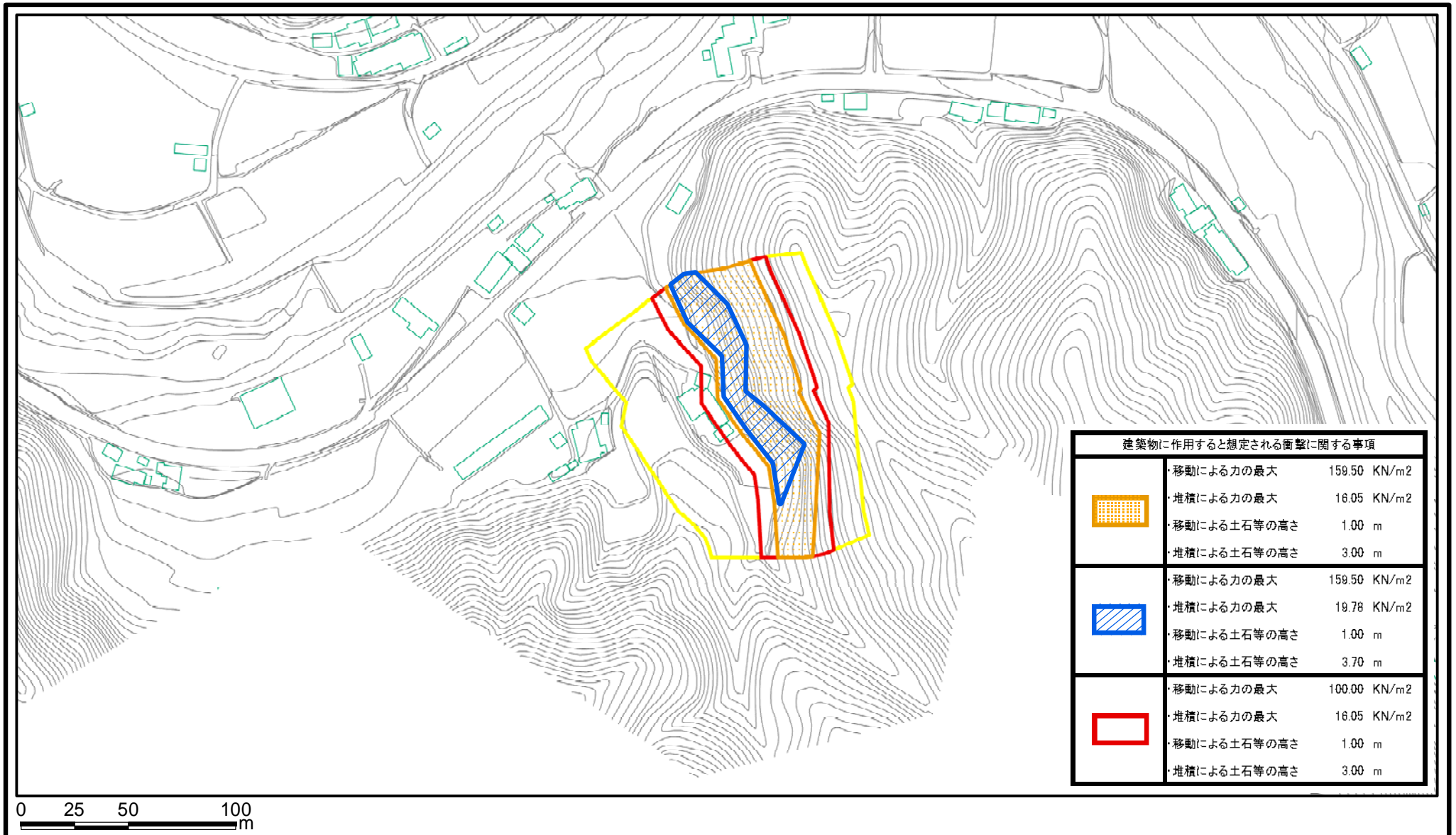
様式-1 (急)




土砂災害警戒区域・土砂災害特別警戒区域
位置図

自然現象の種類	急傾斜地の崩壊
箇所番号	II-1516
箇所名	五味尾(4)
所在地	高松市塩江町安原上

この地図は、国土地理院長の承認を得て、同院発行の数値地図200000（地図画像）及び数値地図25000（地図画像）を複製したものである。（承認番号 平20業複、第406号）




土砂災害警戒区域等の指定の公示に係る図書(その2)



建築物に作用すると想定される衝撃に関する事項		
	移動による力の最大	159.50 KN/m ²
	堆積による力の最大	16.05 KN/m ²
	移動による土石等の高さ	1.00 m
	堆積による土石等の高さ	3.00 m
	移動による力の最大	159.50 KN/m ²
	堆積による力の最大	19.78 KN/m ²
	移動による土石等の高さ	1.00 m
	堆積による土石等の高さ	3.70 m
	移動による力の最大	100.00 KN/m ²
	堆積による力の最大	16.05 KN/m ²
	移動による土石等の高さ	1.00 m
	堆積による土石等の高さ	3.00 m

様式-2(急)

土砂災害警戒区域・土砂災害特別警戒区域
区域図

土砂災害防止法施行令第二条の基準に該当する区域	
土砂災害防止法施行令第三条の基準に該当する区域	
それ以外の区域	

縮尺
1:2,500

自然現象の種類	急傾斜地の崩壊	箇所番号	II-1516
告示番号	香川県告示第203号	箇所名	五味尾(4)
告示年月日	平成22年5月14日	所在地	高松市塩江町安原上