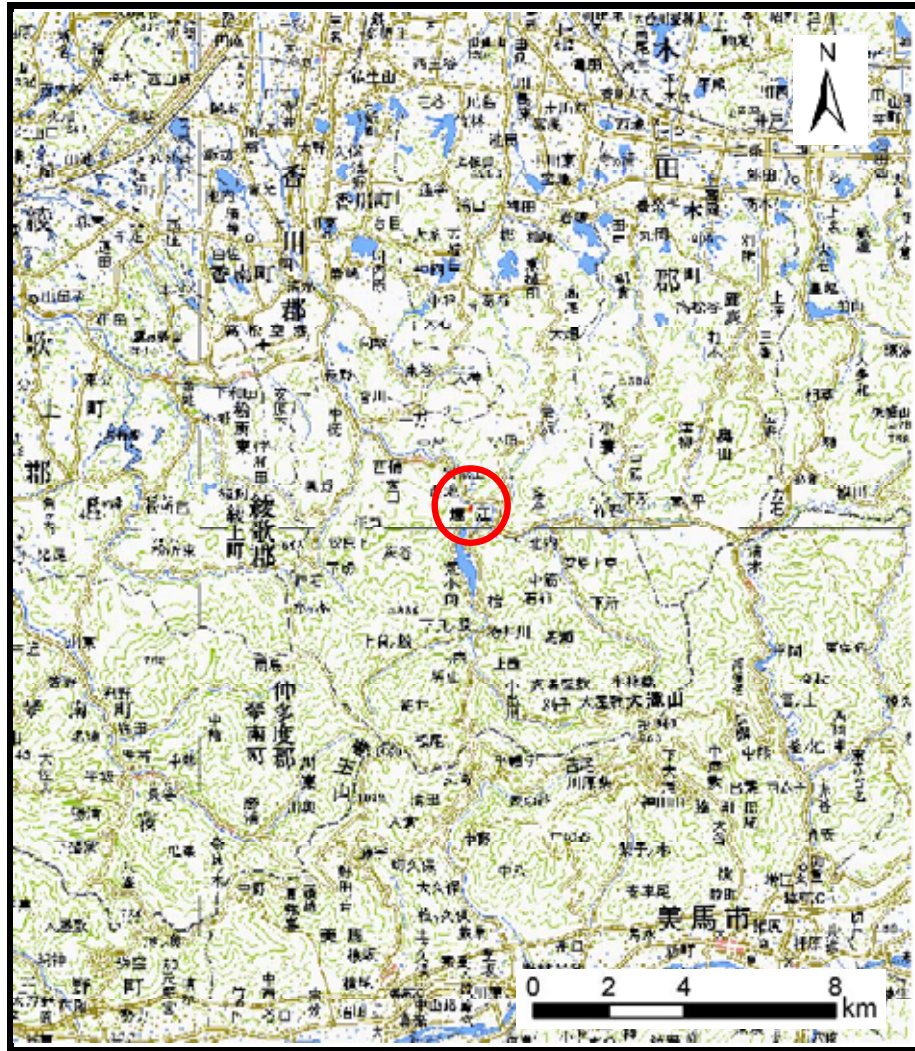
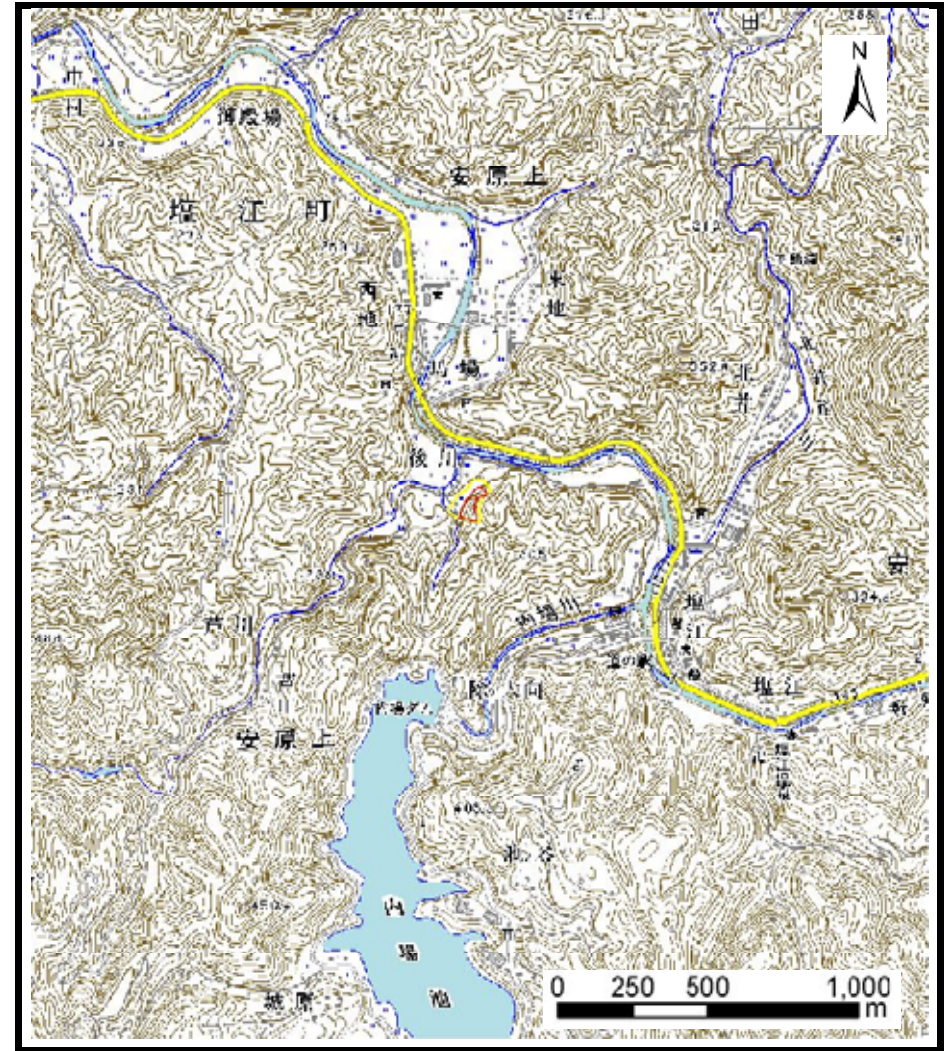


土砂災害警戒区域の指定の公示に係る図書（その1）



(1/200,000)



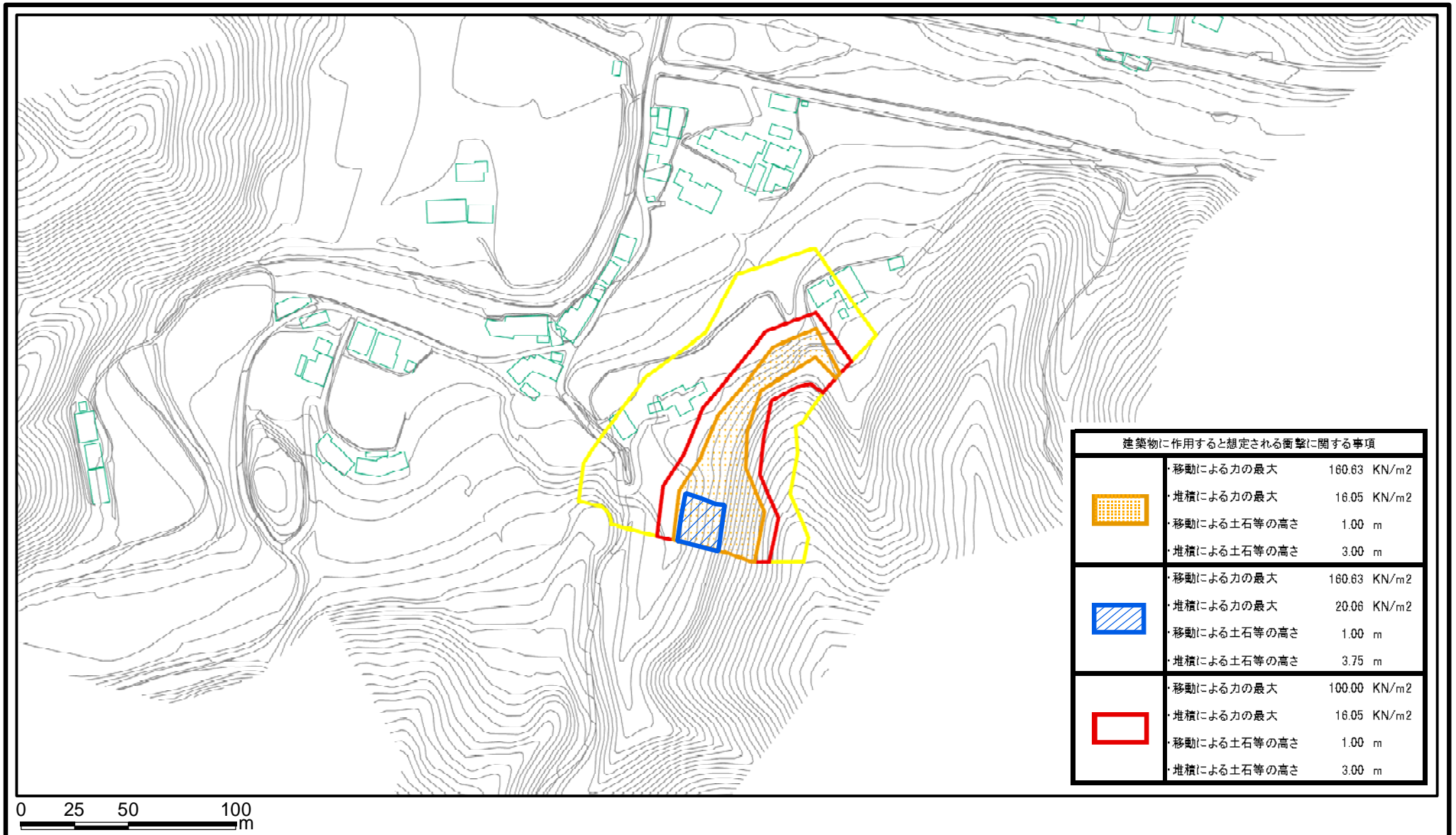
(1/25,000)

様式-1 (急)
土砂災害警戒区域・土砂災害特別警戒区域
位置図

| | |
|---------|-----------|
| 自然現象の種類 | 急傾斜地の崩壊 |
| 箇所番号 | II-1506 |
| 箇所名 | 星越(2) |
| 所在地 | 高松市塩江町安原上 |

この地図は、国土地理院長の承認を得て、同院発行の数値地図200000（地図画像）及び数値地図25000（地図画像）を複製したものである。（承認番号 平20業複、第406号）

土砂災害警戒区域等の指定の公示に係る図書(その2)



| 建築物に作用すると想定される衝撃に関する事項 | | |
|------------------------|-------------|--------------------------|
| | 移動による力の最大 | 160.63 KN/m ² |
| | 堆積による力の最大 | 16.05 KN/m ² |
| | 移動による土石等の高さ | 1.00 m |
| | 堆積による土石等の高さ | 3.00 m |
| | 移動による力の最大 | 160.63 KN/m ² |
| | 堆積による力の最大 | 20.06 KN/m ² |
| | 移動による土石等の高さ | 1.00 m |
| | 堆積による土石等の高さ | 3.75 m |
| | 移動による力の最大 | 100.00 KN/m ² |
| | 堆積による力の最大 | 16.05 KN/m ² |
| | 移動による土石等の高さ | 1.00 m |
| | 堆積による土石等の高さ | 3.00 m |

様式-2(急)

土砂災害警戒区域・土砂災害特別警戒区域
区域図

| | |
|---|--|
| 土砂災害防止法施行令第二条の基準に該当する区域 | |
| 土砂災害防止法施行令第三条の基準に該当する区域 | |
| 土砂等の(移動)高さが1m以下の場合、土砂等の移動による力が100kN/m ² を超える区域 | |
| 土砂等の堆積の高さが3mを超える区域 | |
| それ以外の区域 | |

縮尺
1:2,500

自然現象の種類
告示番号
告示年月日

急傾斜地の崩壊
香川県告示第203号
平成22年5月14日

箇所番号
箇所名
所在地

II-1506
星越(2)
高松市塩江町安原上