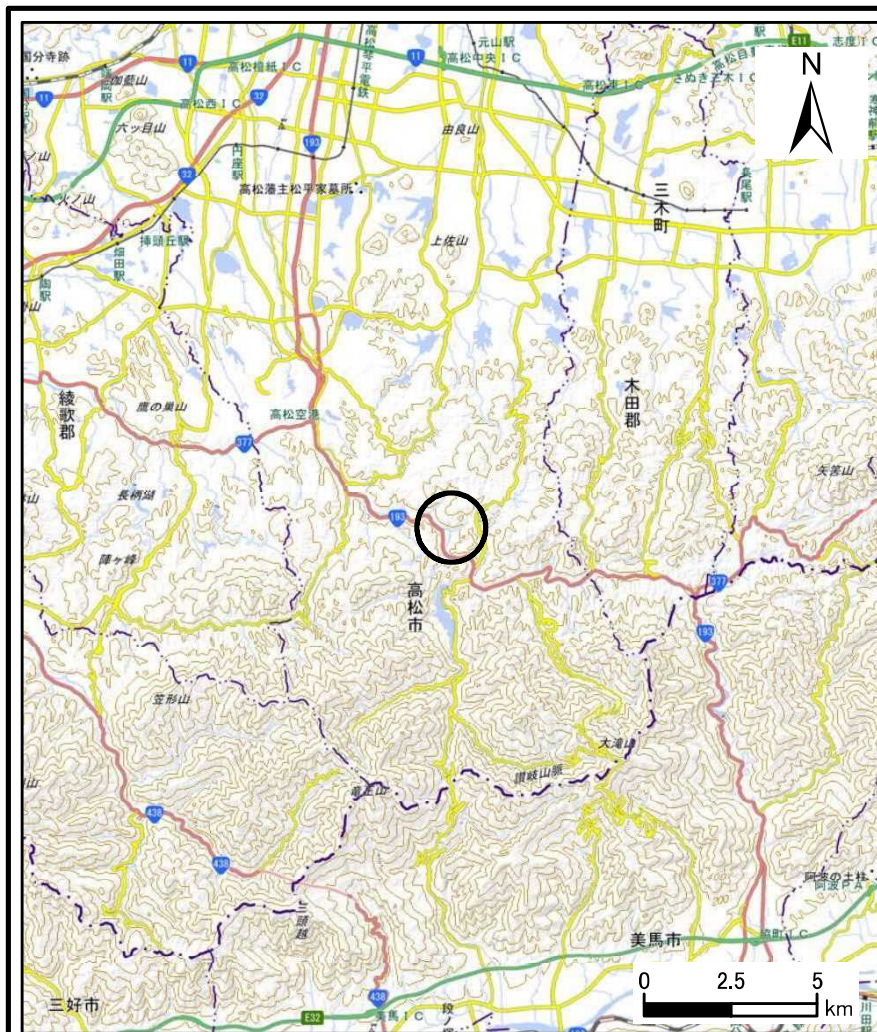
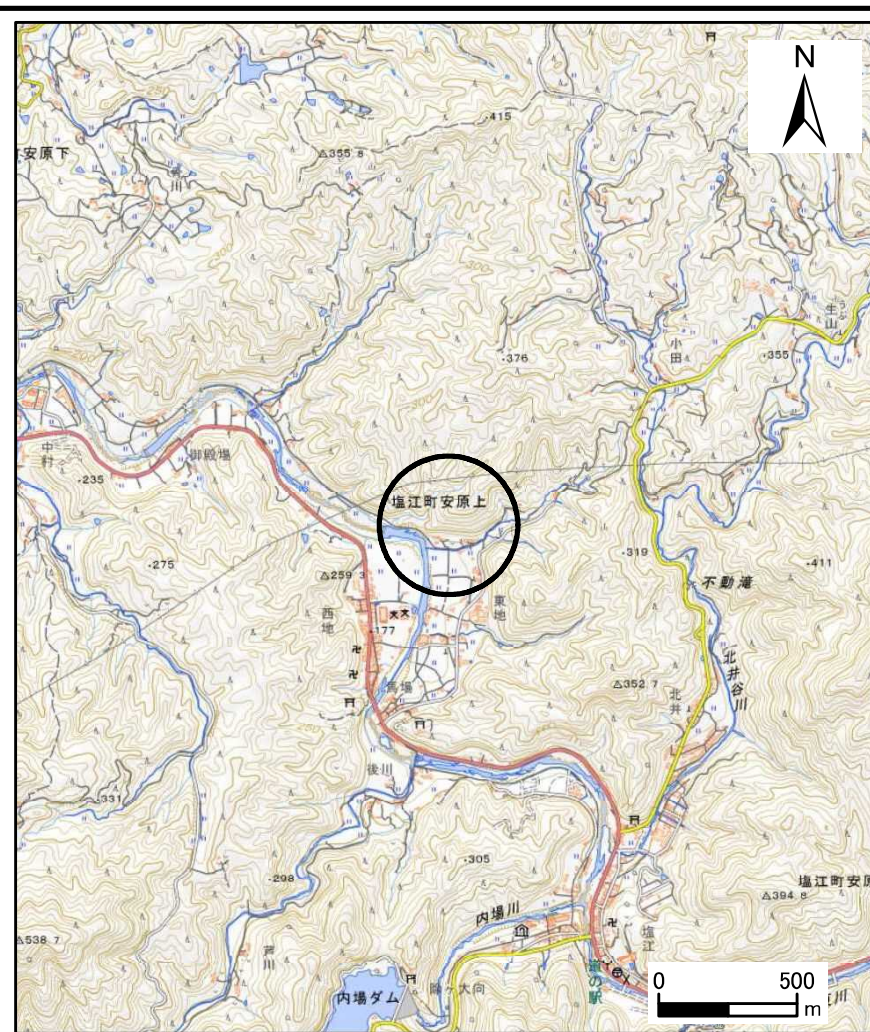


土砂災害警戒区域等の指定の公示に係る図書（その1）



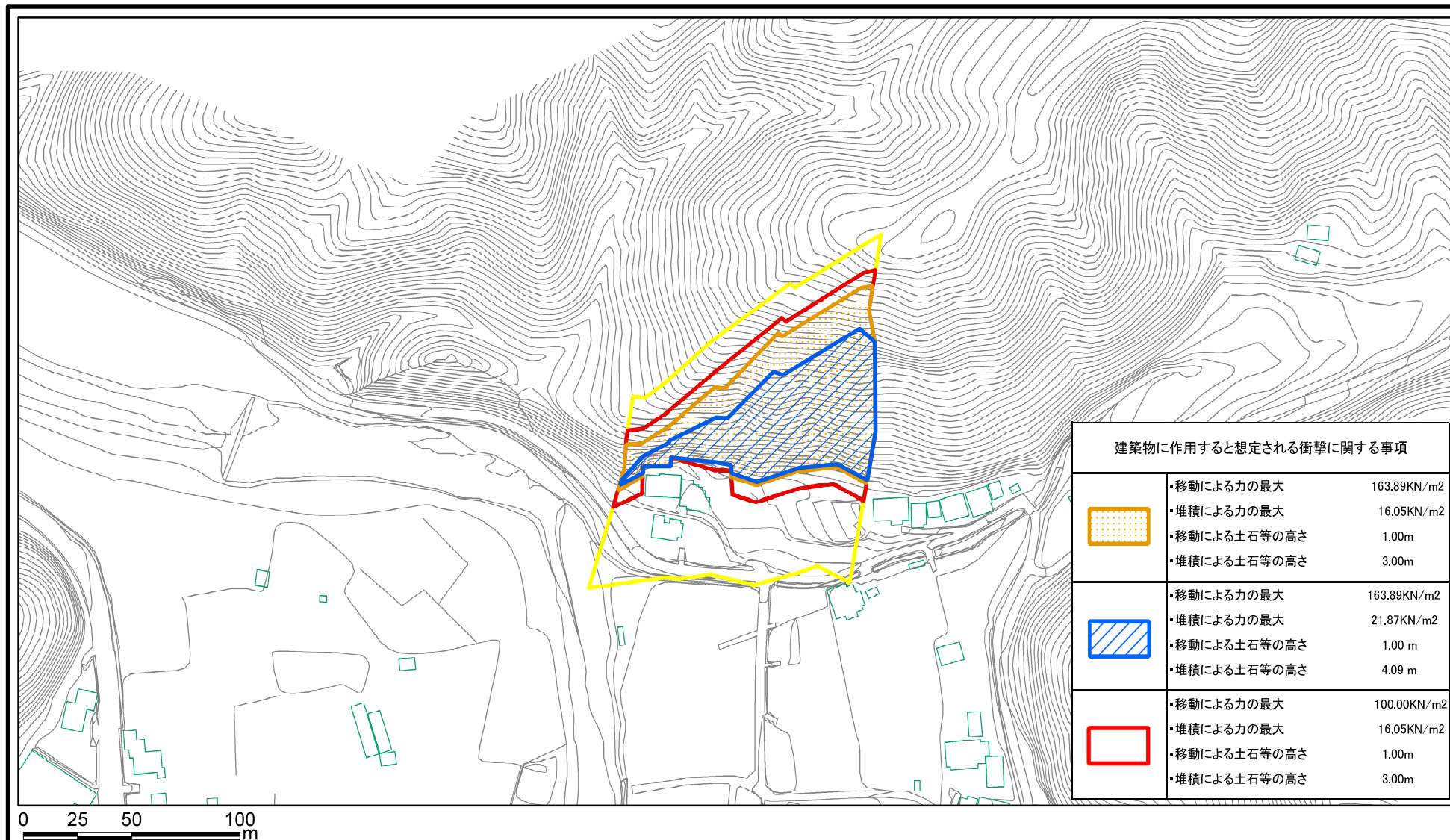
1:200,000







1:25,000

様式－1（急） 土砂災害警戒区域・土砂災害特別警戒区域 位置図	自然現象の種類	急傾斜地の崩壊
	箇所番号	Ⅱ-1503
	箇所名	東地(6)
	所在地	高松市塩江町安原上

土砂災害警戒区域等の指定の公示に係る図書(その2)



建築物に作用すると想定される衝撃に関する事項		
	<ul style="list-style-type: none"> 移動による力の最大 堆積による力の最大 移動による土石等の高さ 堆積による土石等の高さ 	<ul style="list-style-type: none"> 163.89KN/m² 16.05KN/m² 1.00m 3.00m
	<ul style="list-style-type: none"> 移動による力の最大 堆積による力の最大 移動による土石等の高さ 堆積による土石等の高さ 	<ul style="list-style-type: none"> 163.89KN/m² 21.87KN/m² 1.00 m 4.09 m
	<ul style="list-style-type: none"> 移動による力の最大 堆積による力の最大 移動による土石等の高さ 堆積による土石等の高さ 	<ul style="list-style-type: none"> 100.00KN/m² 16.05KN/m² 1.00m 3.00m

様式-2(急) 土砂災害警戒区域・土砂災害特別警戒区域 区域図(その1)	土砂災害防止法施行令第二条の基準に該当する区域		N 縮尺 1:2,500	自然現象の種類	急傾斜地の崩壊	箇所番号	II-1503
	土砂災害防止法施行令第三条の基準に該当する区域			告示番号	香川県告示第42号	箇所名	東地(6)
	それ以外の区域			告示年月日	令和5年2月28日	所在地	高松市塩江町安原上