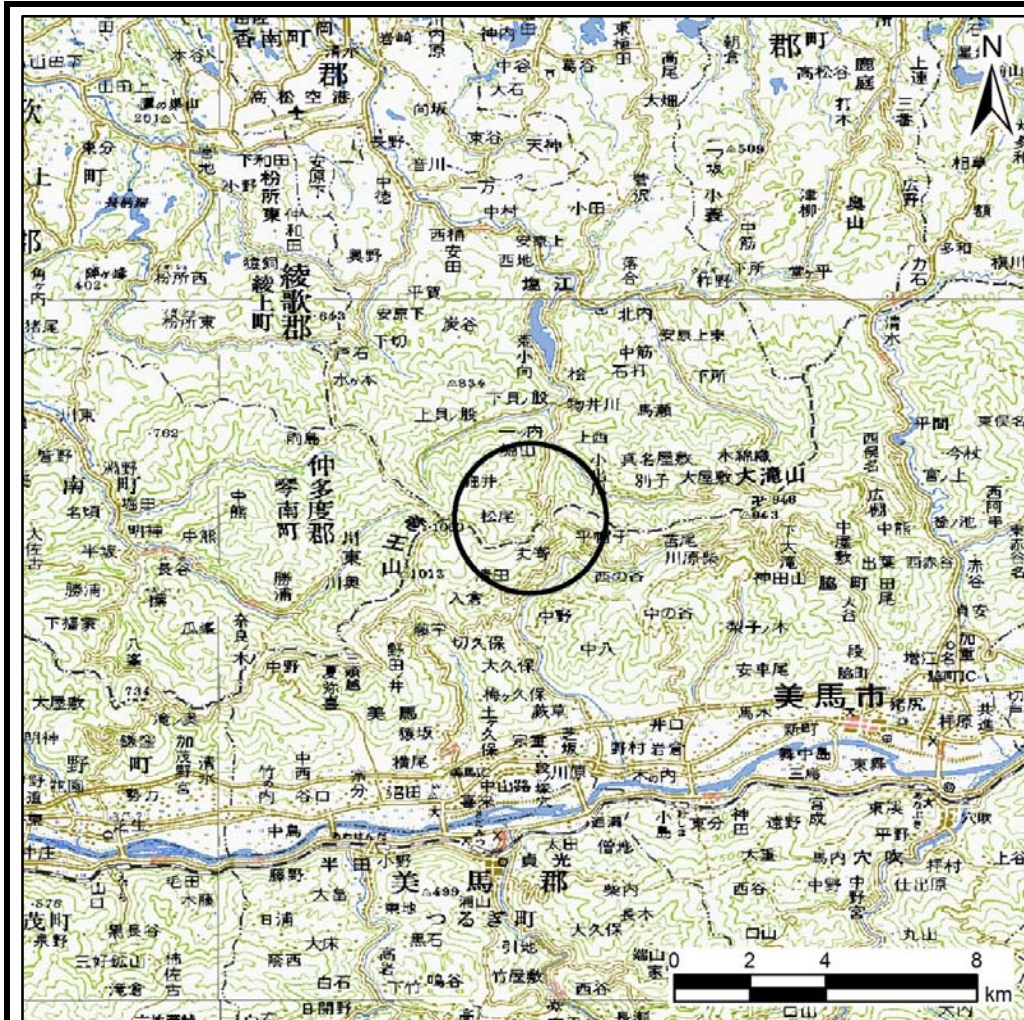
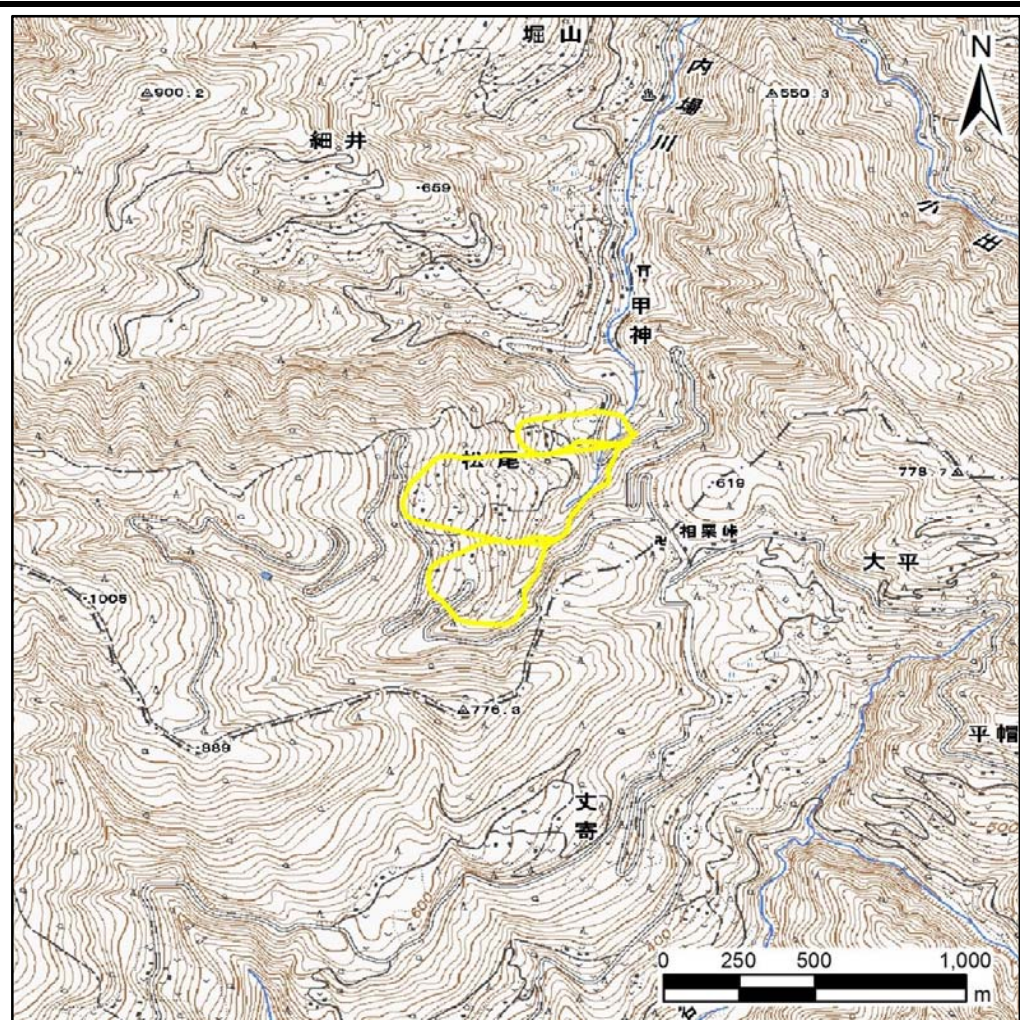


土砂災害警戒区域等の指定の公示に係る図書（その1）



(1/200,000)



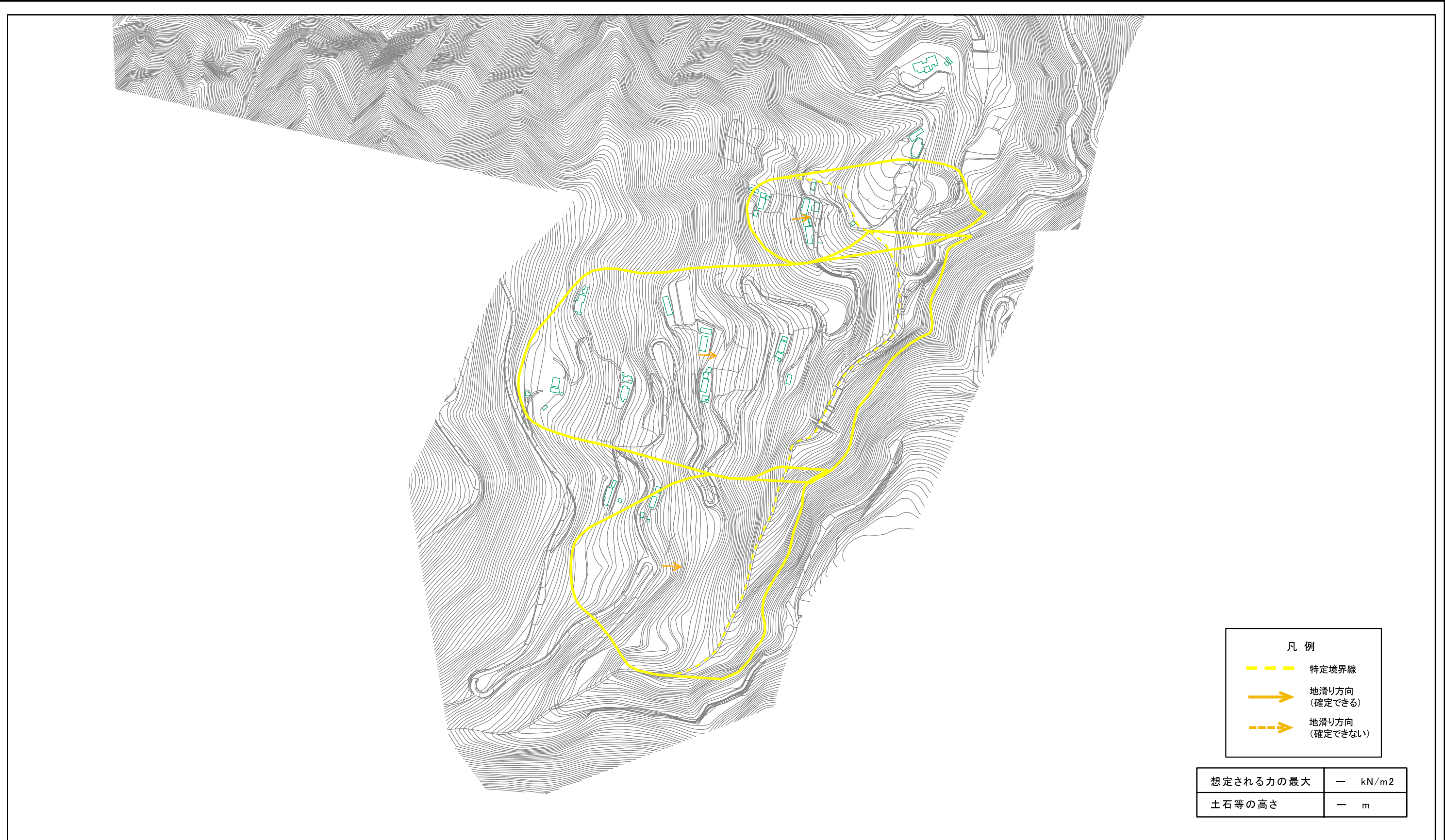
(1/25,000)

様式－1(地)
土砂災害警戒区域・土砂災害特別警戒区域 位置図

自然現象の種類	地滑り
箇所番号	27
箇所名	松尾
地滑り区域名	-
所在地	香川県高松市塩江町上西甲松尾

この地図は、国土地理院長の承認を得て、同院発行の数値地図20000(地図画像)及び数値地図25000(地図画像)を複製したものである。(承認番号 平26情複、第748号)

土砂災害警戒区域等の指定の公示に係る図書(その2)



凡例	
	特定境界線
	地滑り方向 (確定できる)
	地滑り方向 (確定できない)

想定される力の最大	— kN/m ²
土石等の高さ	— m

0 25 50 100 150 200 m

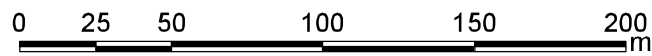
様式-2(地) 土砂災害警戒区域・土砂災害特別警戒区域 区域図	土砂災害防止法施行令第二条の基準に該当する区域(土砂災害警戒区域)		 縮尺 1:5,000	自然現象の種類	地滑り	箇所番号	27	箇所名	松尾	
	土砂災害防止法施行令第三条の基準に該当する区域(土砂災害特別警戒区域)			告示番号	香川県告示第204号	地滑り区域名				
				告示年月日	平成27年6月26日	所在地	香川県高松市塩江町上西甲松尾			

土砂災害警戒区域等の指定の公示に係る図書(その2)



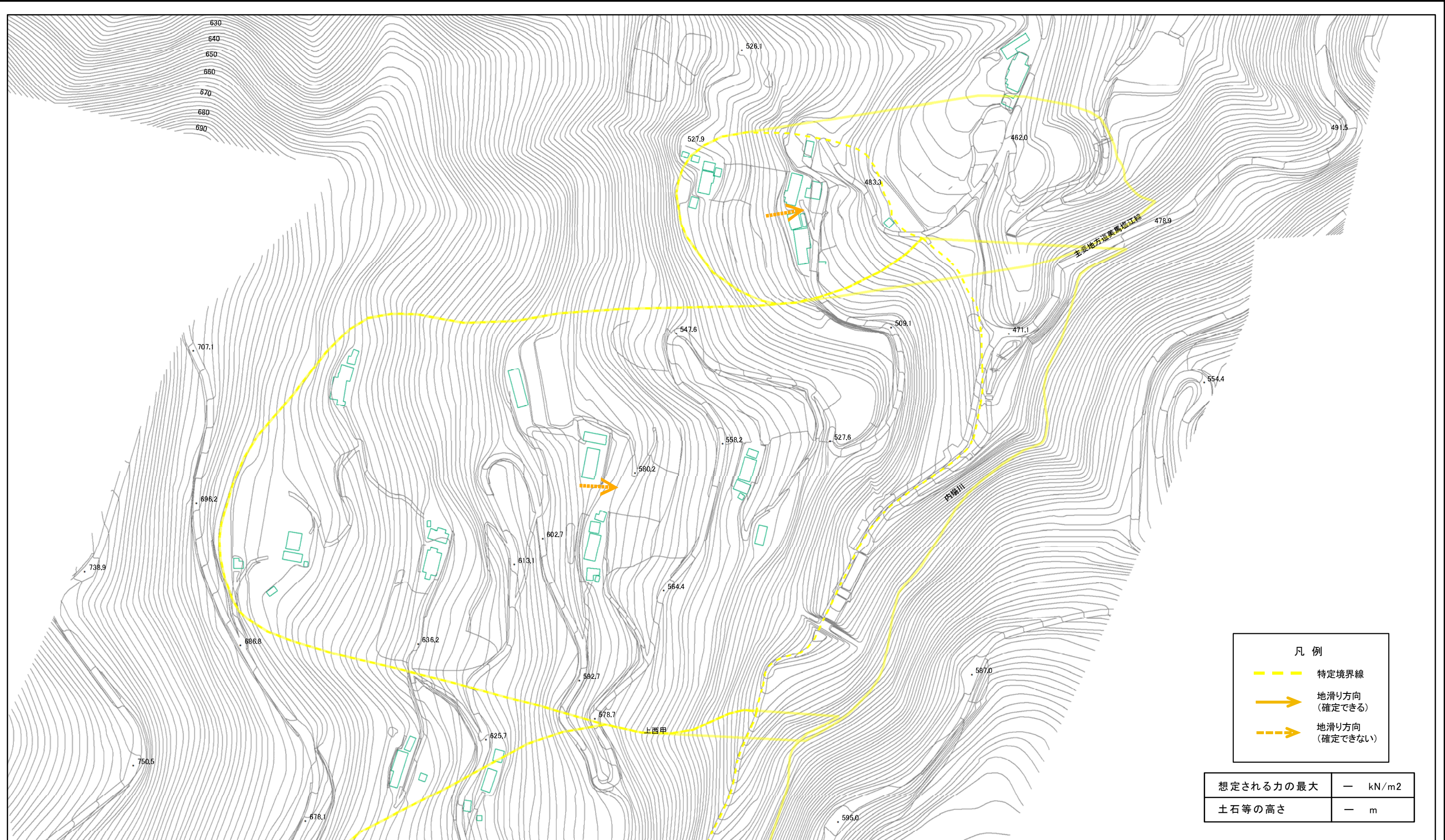
凡例	
	特定境界線
	地滑り方向 (確定できる)
	地滑り方向 (確定できない)

想定される力の最大	— kN/m ²
土石等の高さ	— m



様式-2(地) 土砂災害警戒区域・土砂災害特別警戒区域 区域図	土砂災害防止法施行令第二条の基準に該当する区域(土砂災害警戒区域)		N 縮尺 1:2,500	自然現象の種類	地滑り	箇所番号	27	箇所名	松尾	
	土砂災害防止法施行令第三条の基準に該当する区域(土砂災害特別警戒区域)			告示番号	香川県告示第204号	地滑り区域名				
				告示年月日	平成27年6月26日	所在地	香川県高松市塩江町上西甲松尾			

土砂災害警戒区域等の指定の公示に係る図書(その2)



0 25 50 100 150 200 m

様式-2(地) 土砂災害警戒区域・土砂災害特別警戒区域 区域図	土砂災害防止法施行令第二条の基準に該当する区域(土砂災害警戒区域)		N 縮尺 1:2,500	自然現象の種類 地滑り	箇所番号 27	箇所名 松尾
	土砂災害防止法施行令第三条の基準に該当する区域(土砂災害特別警戒区域)			告示番号 香川県告示第204号	地滑り区域名	所在地 香川県高松市塩江町上西甲松尾
				告示年月日 平成27年6月26日		