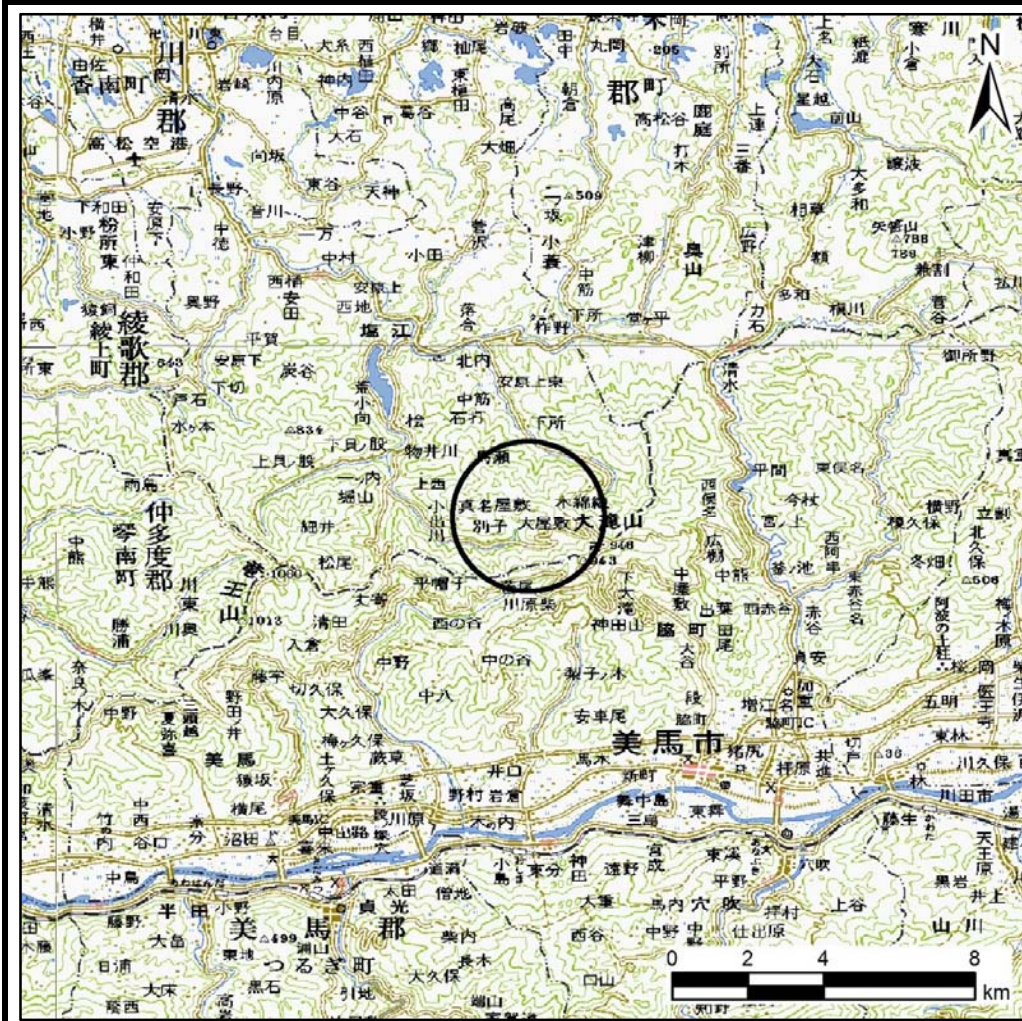
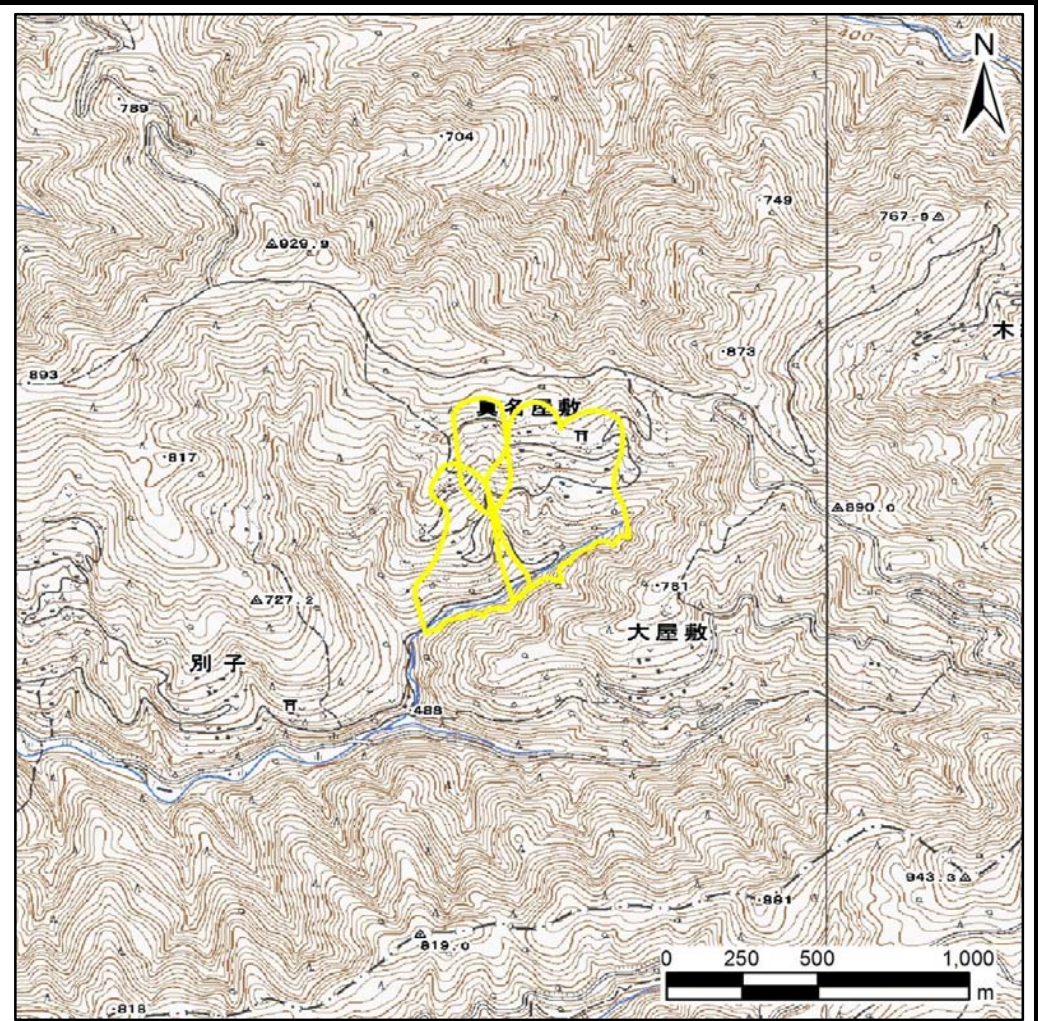


土砂災害警戒区域等の指定の公示に係る図書（その1）



(1/200,000)



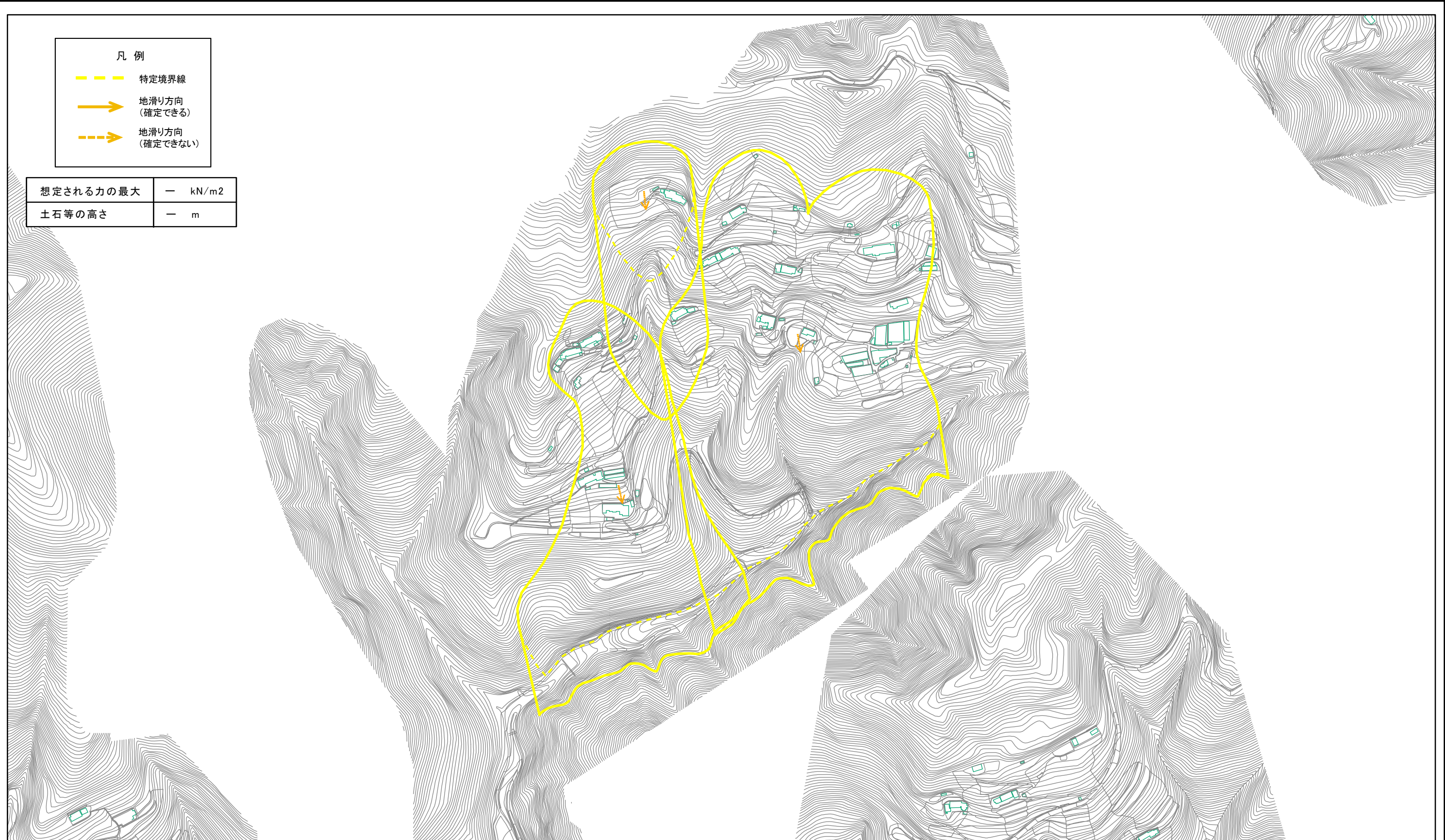
(1/25,000)

様式－1(地)
土砂災害警戒区域・土砂災害特別警戒区域 位置図

| | |
|---------|------------------|
| 自然現象の種類 | 地滑り |
| 箇所番号 | 25 |
| 箇所名 | 真名屋敷 |
| 地滑り区域名 | - |
| 所在地 | 香川県高松市塩江町上西甲真名屋敷 |

この地図は、国土地理院長の承認を得て、同院発行の数値地図200000(地図画像)及び数値地図25000(地図画像)を複製したものである。(承認番号 平26情複、第748号)

土砂災害警戒区域等の指定の公示に係る図書(その2)



凡例

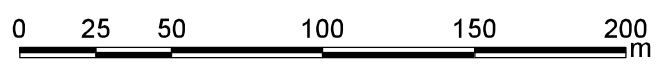
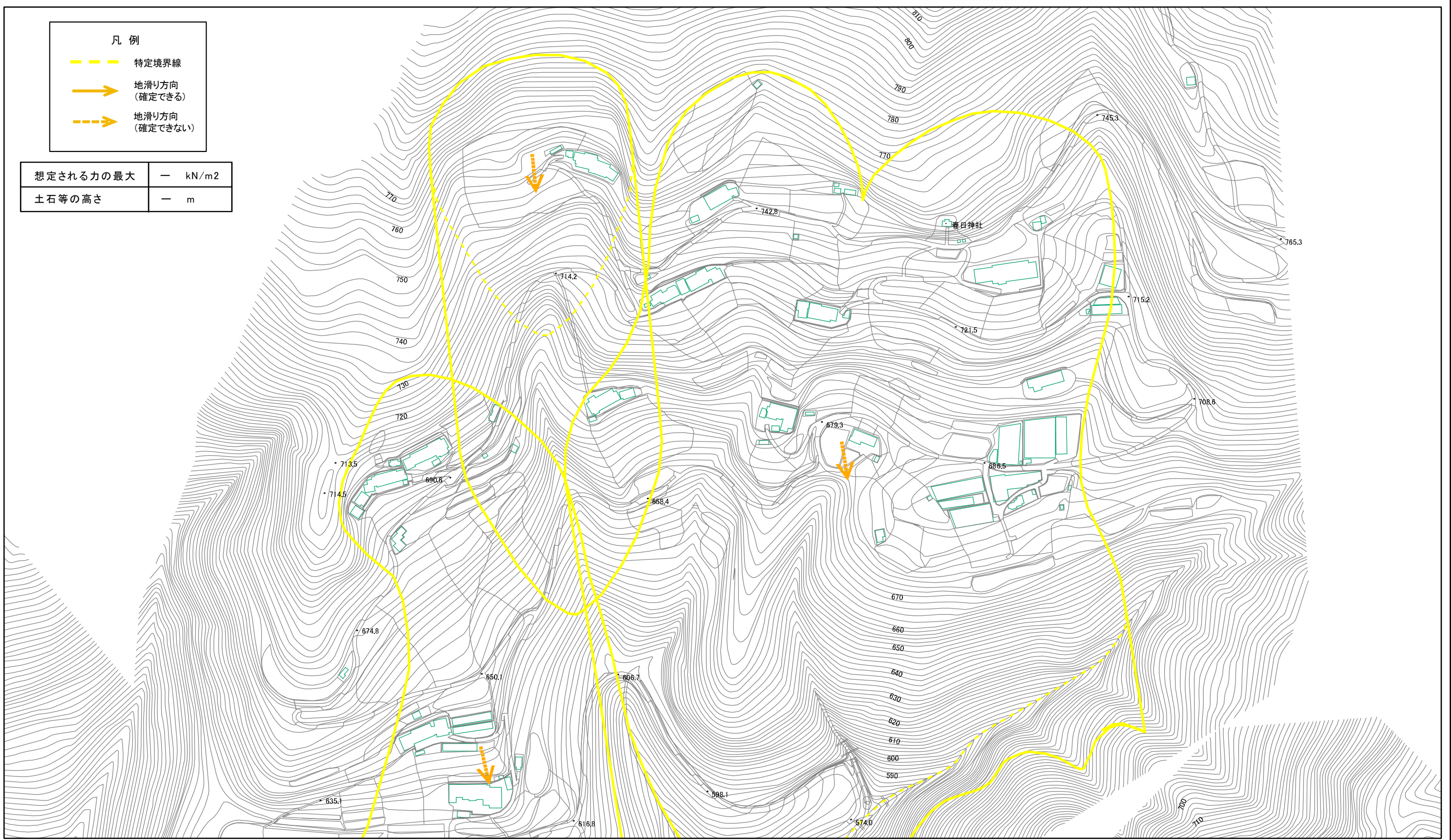
| | |
|--|-------------------|
| | 特定境界線 |
| | 地滑り方向 (確定できる) |
| | 地滑り方向 (確定できない) |

| | | |
|-----------|---|-------------------|
| 想定される力の最大 | — | kN/m ² |
| 土石等の高さ | — | m |

0 25 50 100 150 200
m

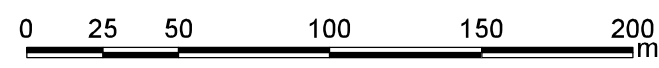
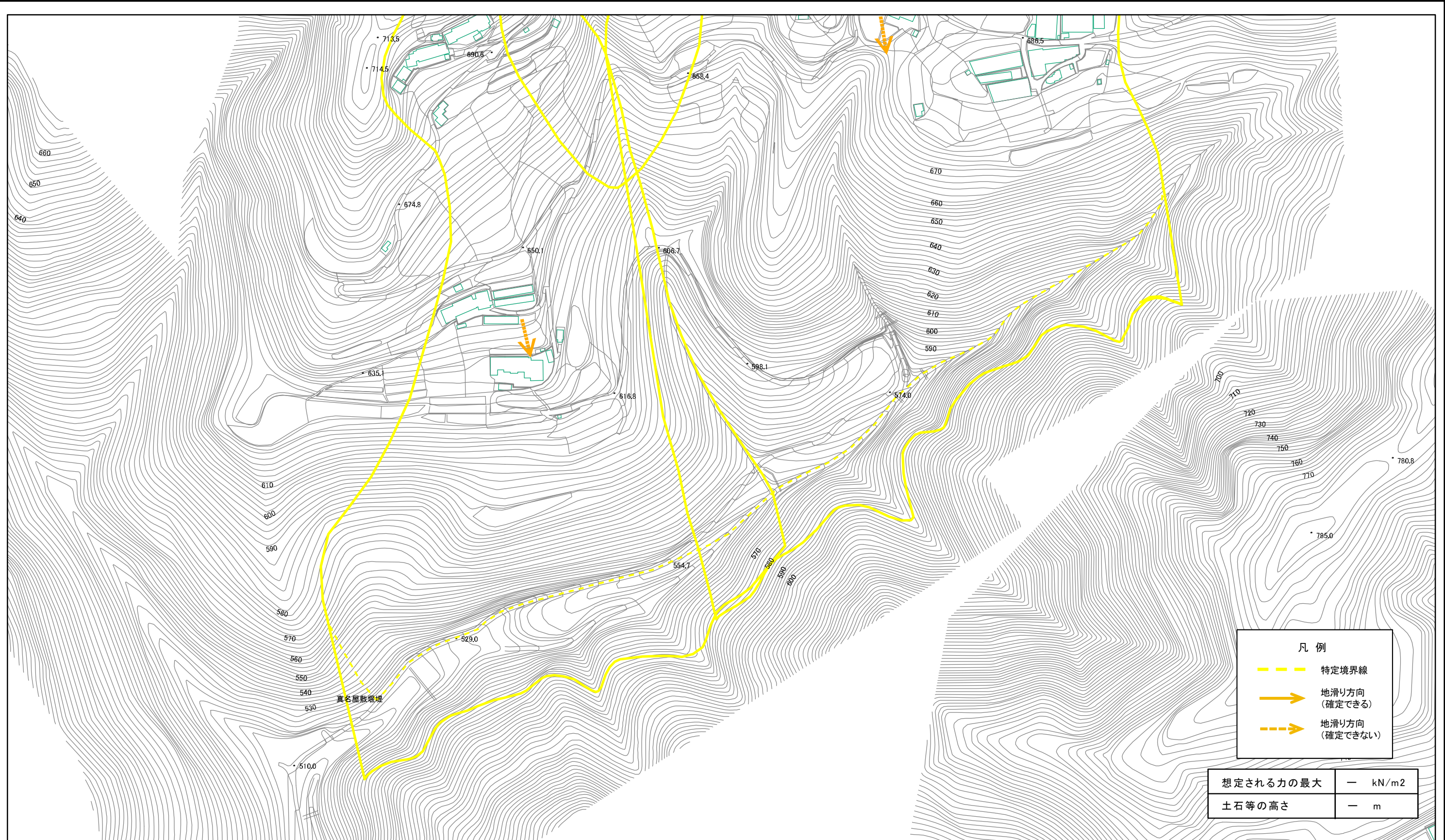
| | | | | | | | | | |
|--|-------------------------------------|--|--------------------|---------|------------|------------|-----|------------------|------|
| 様式-2(地) 土砂災害警戒区域・土砂災害特別警戒区域 区域図 | 土砂災害防止法施行令第二条の基準に該当する区域(土砂災害警戒区域) | | N 縮尺 1:5,000 | 自然現象の種類 | 地滑り | 箇所番号 | 25 | 箇所名 | 真名屋敷 |
| | 土砂災害防止法施行令第三条の基準に該当する区域(土砂災害特別警戒区域) | | | 告示番号 | 香川県告示第204号 | 地滑り区域名 | | | |
| | | | | | 告示年月日 | 平成27年6月26日 | 所在地 | 香川県高松市塩江町上西甲真名屋敷 | |

土砂災害警戒区域等の指定の公示に係る図書(その2)



| | | | | | | | | | | |
|--|-------------------------------------|--|--------------------|---------|------------|--------|------------------|-----|------|--|
| 様式-2(地) 土砂災害警戒区域・土砂災害特別警戒区域 区域図 | 土砂災害防止法施行令第二条の基準に該当する区域(土砂災害警戒区域) | | N 縮尺 1:2,500 | 自然現象の種類 | 地滑り | 箇所番号 | 25 | 箇所名 | 真名屋敷 | |
| | 土砂災害防止法施行令第三条の基準に該当する区域(土砂災害特別警戒区域) | | | 告示番号 | 香川県告示第204号 | 地滑り区域名 | | | | |
| | | | | 告示年月日 | 平成27年6月26日 | 所在地 | 香川県高松市塩江町上西甲真名屋敷 | | | |

土砂災害警戒区域等の指定の公示に係る図書(その2)



| | | | | | | |
|--|-------------------------------------|-------------------------|--------------------|--------------------|----------------|-------------|
| 様式-2(地) 土砂災害警戒区域・土砂災害特別警戒区域 区域図 | 土砂災害防止法施行令第二条の基準に該当する区域(土砂災害警戒区域) | | N 縮尺 1:2,500 | 自然現象の種類 地滑り | 箇所番号 25 | 箇所名 真名屋敷 |
| | 土砂災害防止法施行令第三条の基準に該当する区域(土砂災害特別警戒区域) | | | 告示番号 香川県告示第204号 | 地滑り区域名 真名屋敷 | |
| | 告示年月日 平成27年6月26日 | 所在地 香川県高松市塩江町上西甲真名屋敷 | | | | |