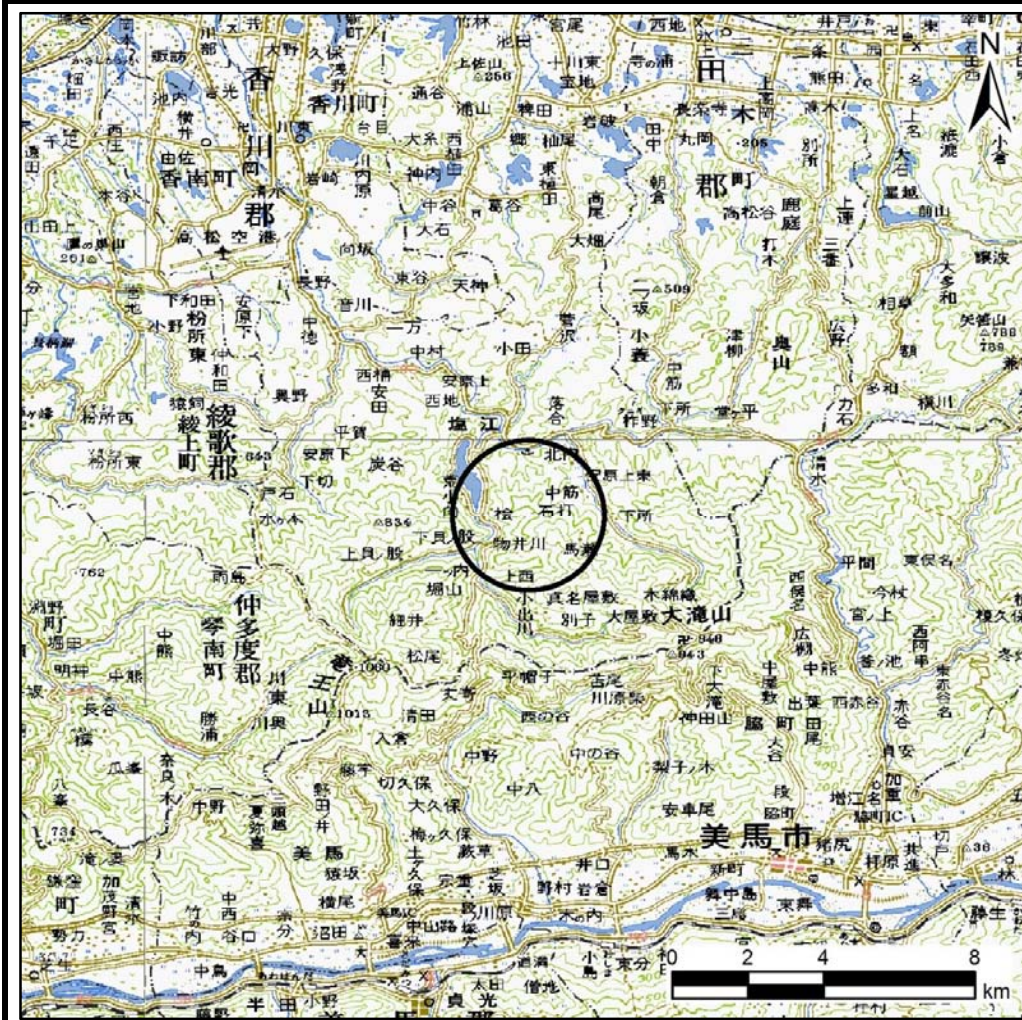
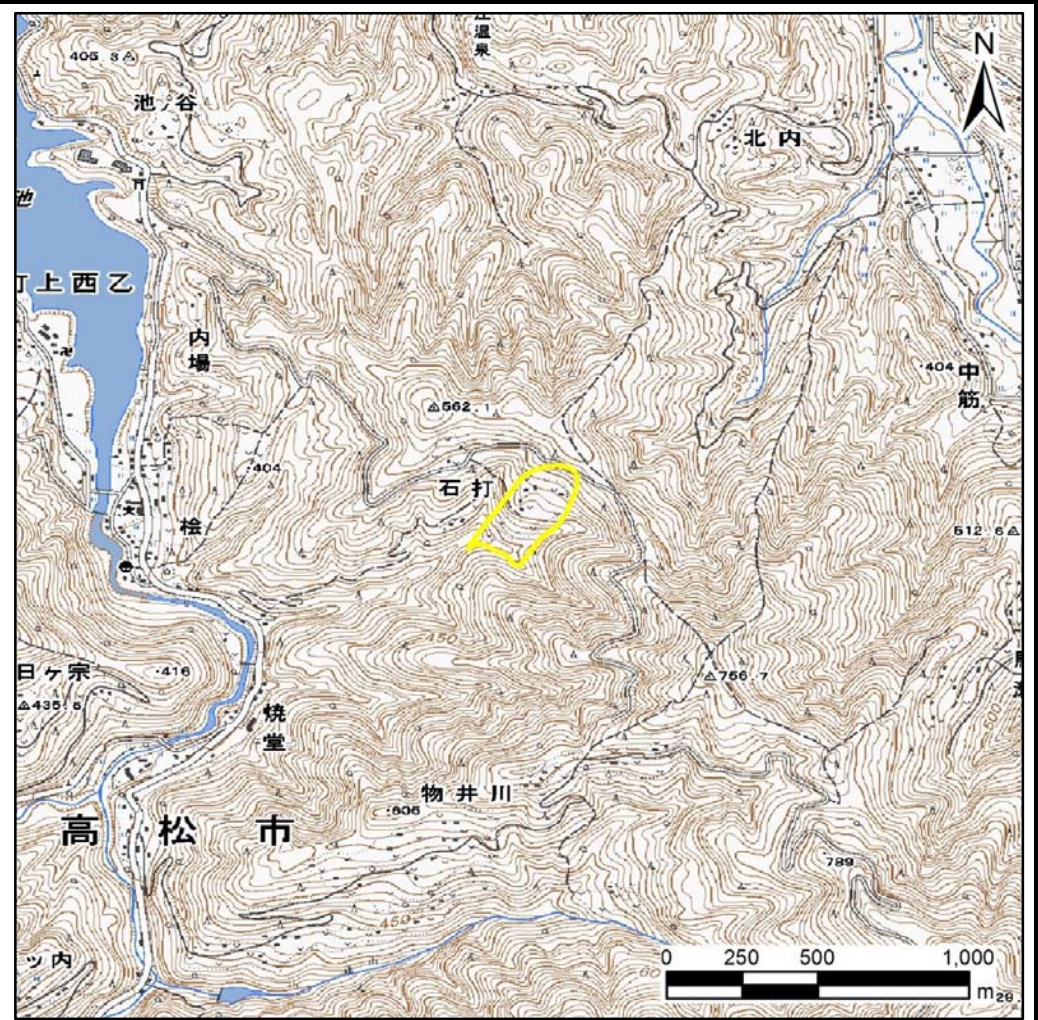


土砂災害警戒区域等の指定の公示に係る図書（その1）



(1/200,000)



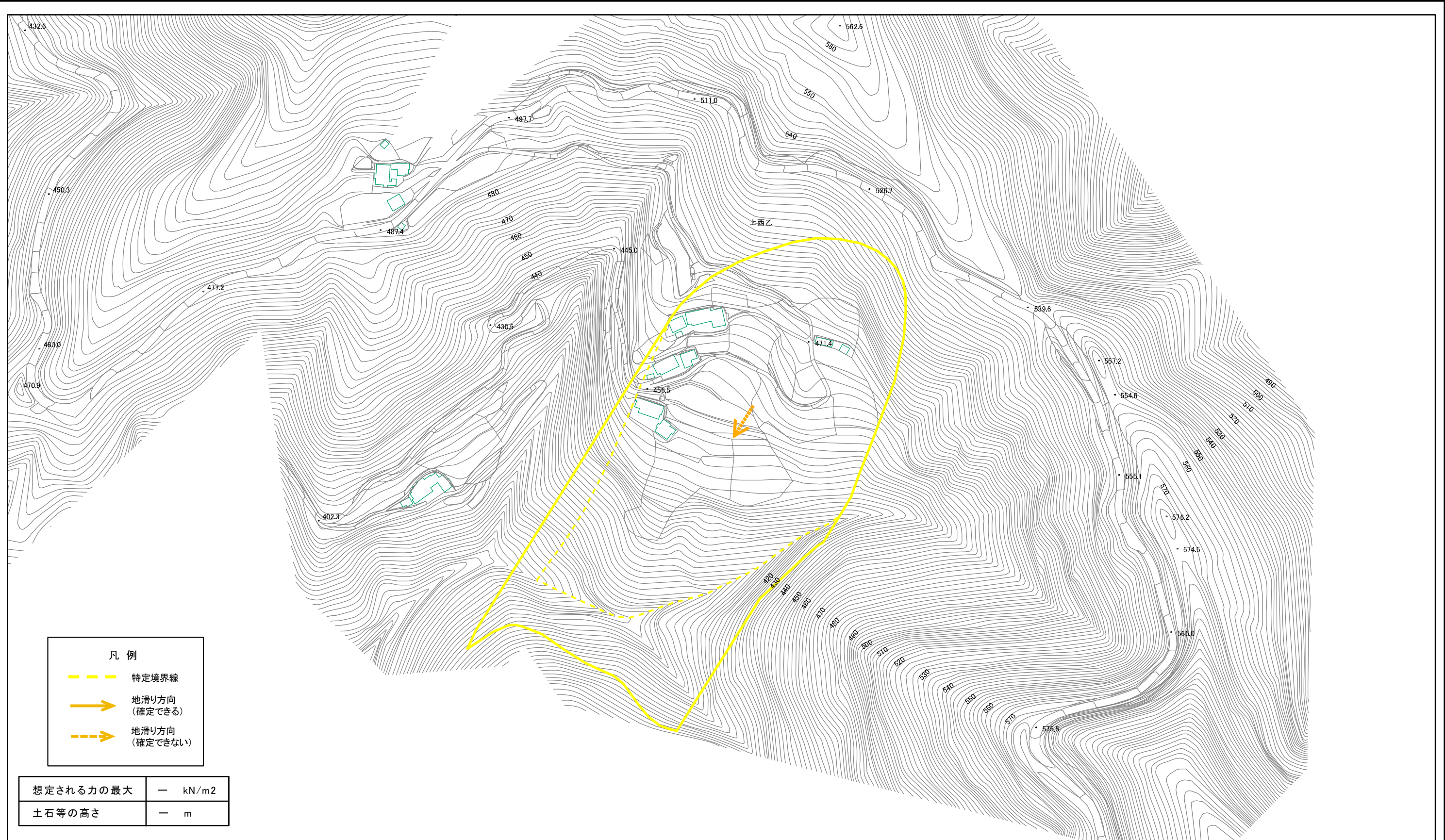
(1/25,000)

様式－1(地)
土砂災害警戒区域・土砂災害特別警戒区域 位置図

| | |
|---------|--------------|
| 自然現象の種類 | 地滑り |
| 箇所番号 | 21 |
| 箇所名 | 石打 |
| 地滑り区域名 | - |
| 所在地 | 香川県高松市塩江町上西甲 |

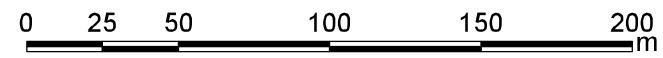
この地図は、国土地理院長の承認を得て、同院発行の数値地図200000(地図画像)及び数値地図25000(地図画像)を複製したものである。(承認番号 平26情複、第748号)

土砂災害警戒区域等の指定の公示に係る図書(その2)



- 凡例
- 特定境界線
 - 地滑り方向 (確定できる)
 - - -> 地滑り方向 (確定できない)

| | | |
|-----------|---|-------------------|
| 想定される力の最大 | - | kN/m ² |
| 土石等の高さ | - | m |



| | | | | | | | | | |
|--|-------------------------------------|---------------------------------------|--------------------|---------|------------|--------|--------------|-----|----|
| 様式-2(地) 土砂災害警戒区域・土砂災害特別警戒区域 区域図 | 土砂災害防止法施行令第二条の基準に該当する区域(土砂災害警戒区域) | □ | N 縮尺 1:2,500 | 自然現象の種類 | 地滑り | 箇所番号 | 21 | 箇所名 | 石打 |
| | 土砂災害防止法施行令第三条の基準に該当する区域(土砂災害特別警戒区域) | □ | | 告示番号 | 香川県告示第204号 | 地滑り区域名 | | | |
| | | | | 告示年月日 | 平成27年6月26日 | 所在地 | 香川県高松市塩江町上西甲 | | |