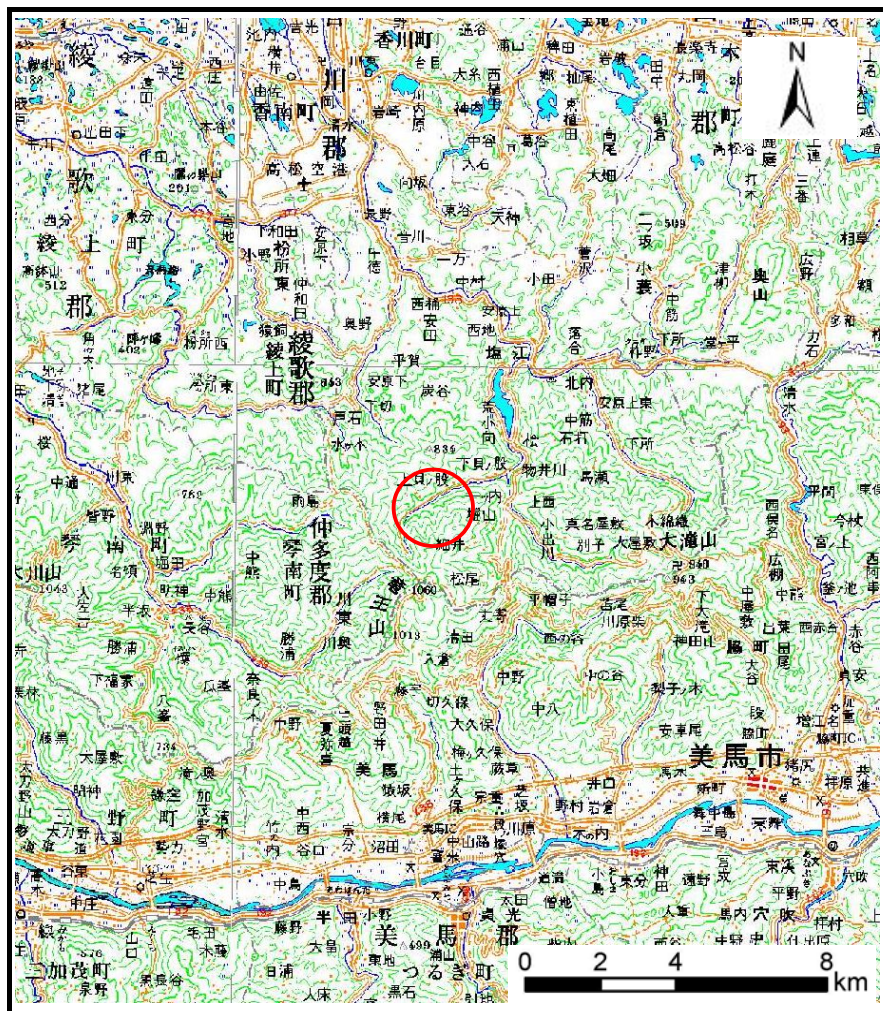
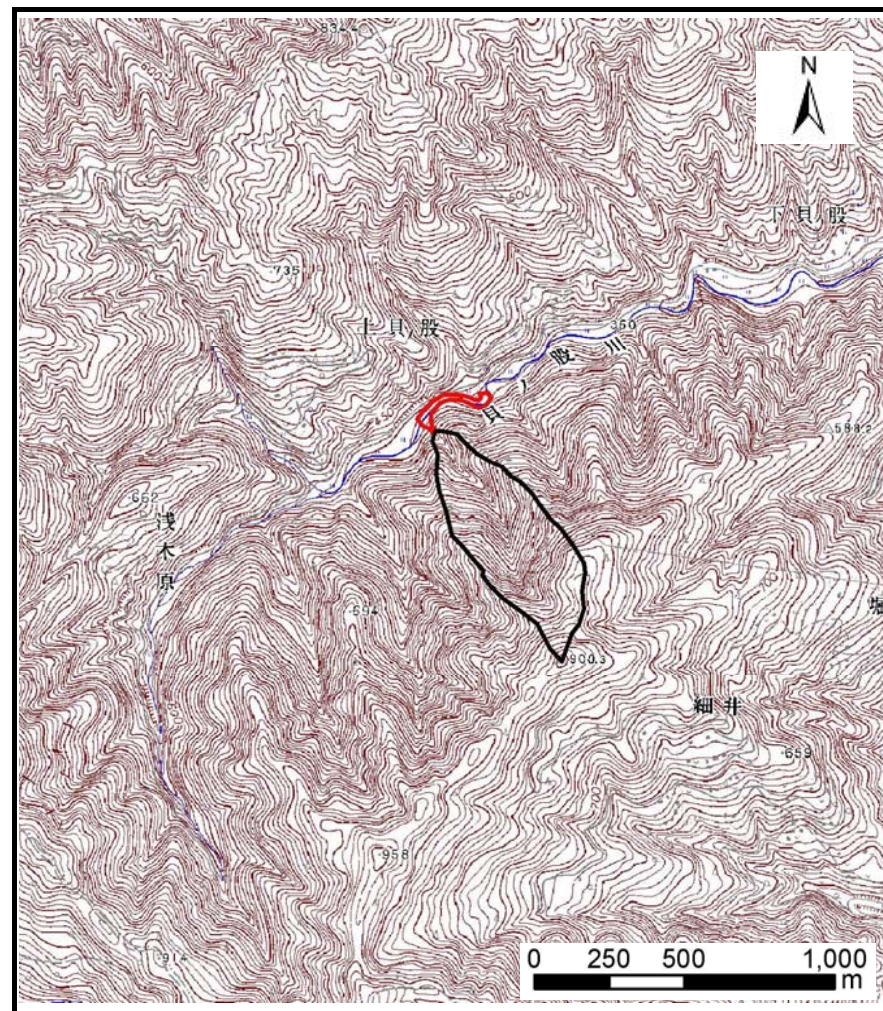


土砂災害警戒区域の指定の公示に係る図書（その1）



(1/200,000)

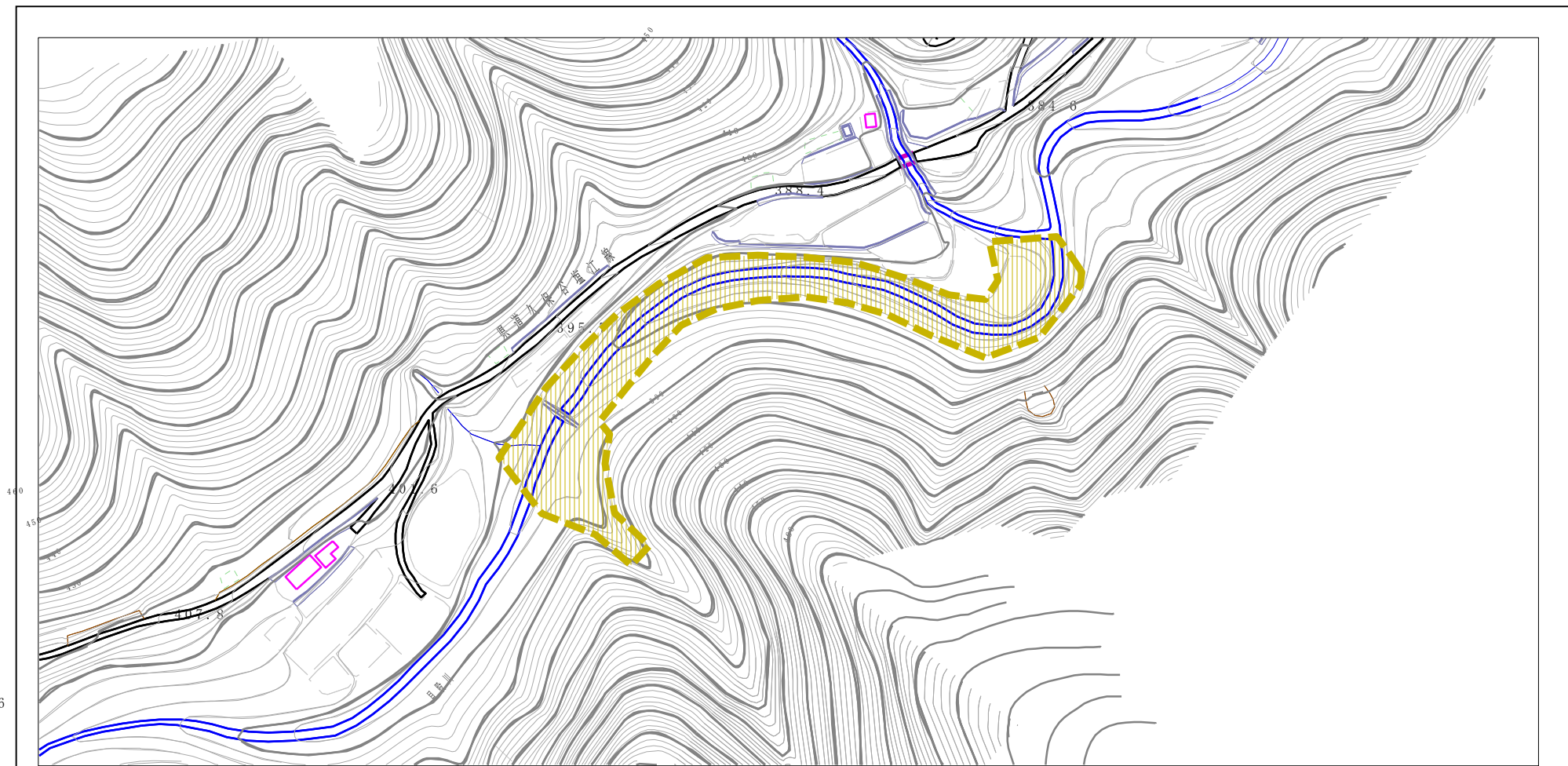


(1/25,000)

様式－1（土） 土砂災害警戒区域 位置図	自然現象の種類	土石流
	溪流番号	20-015-II
	溪流名	つづら谷川
	所在地	香川県高松市塩江町上西

この地図は、国土地理院長の承認を得て、同院発行の20万分の1地勢図、2万5千分の1地形図を複製したものである。（承認番号 平18四複、第96号）

土砂災害警戒区域の指定の公示に係る図書（その2）



413.6

0 1 × 100m

様式-2(土)

土砂災害警戒区域 区域図

土砂災害防止法施行令第二条の基準に該当する区域
(土砂災害警戒区域)



縮尺
1:2,500

自然現象
の種類

土石流

溪流番号

20-015-II

告示番号

香川県告示第139号

溪流名

つづら谷川

告示年月日

平成20年3月25日

所在地

香川県高松市塩江町上西