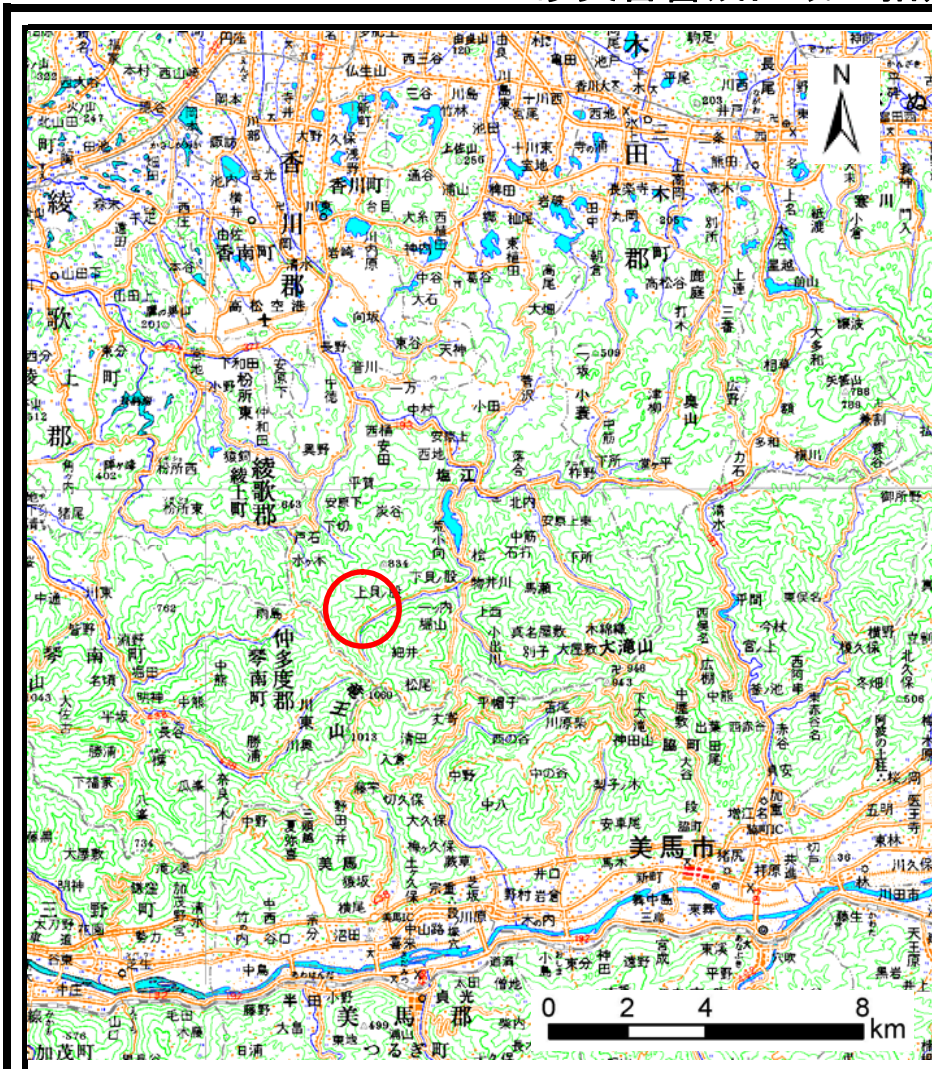
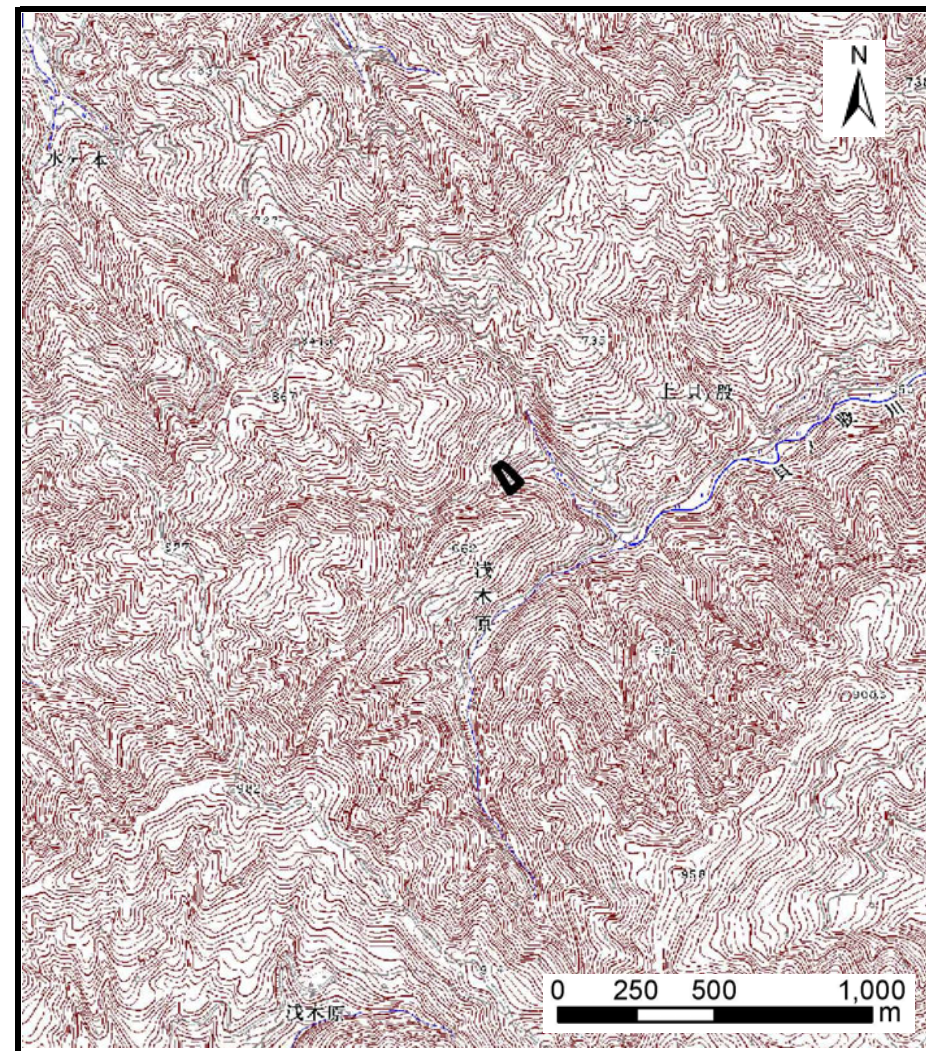


# 土砂災害警戒区域の指定の公示に係る図書（その1）



(1/200,000)



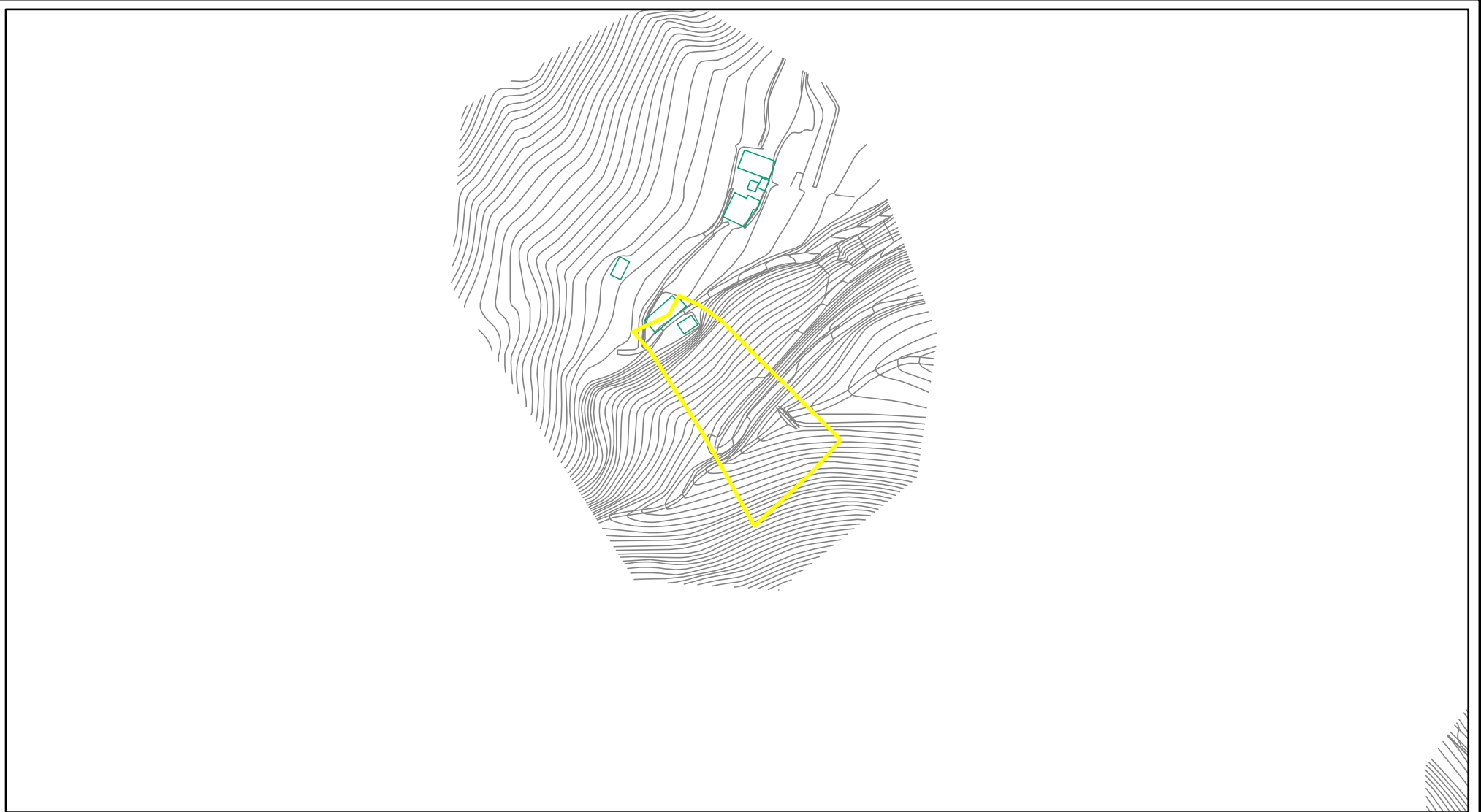
(1/25,000)

様式-1 (急)  
土砂災害警戒区域 位置図

自然現象の種類	急傾斜地の崩壊
箇所番号	II-491
箇所名	上貝の股(5)
所在地	香川県高松市塩江町上西

この地図は、国土地理院長の承認を得て、同院発行の20万分の1地勢図、2万5千分の1地形図を複製したものである。(承認番号 平18四複、第96号)

# 土砂災害警戒区域等の指定の公示に係る図書(その2)



0 25 50 100  
m

様式-2(急)  
土砂災害警戒区域 区域図(その2)

土砂災害防止法施行令第二条の基準に該当する区域



縮尺  
1:2,500

自然現象  
の種類

急傾斜地の崩壊

箇所番号

II-491

告示番号

香川県告示第139号

箇所名

上貝の股(5)

告示年月日

平成20年3月25日

所在地

高松市塩江町上西