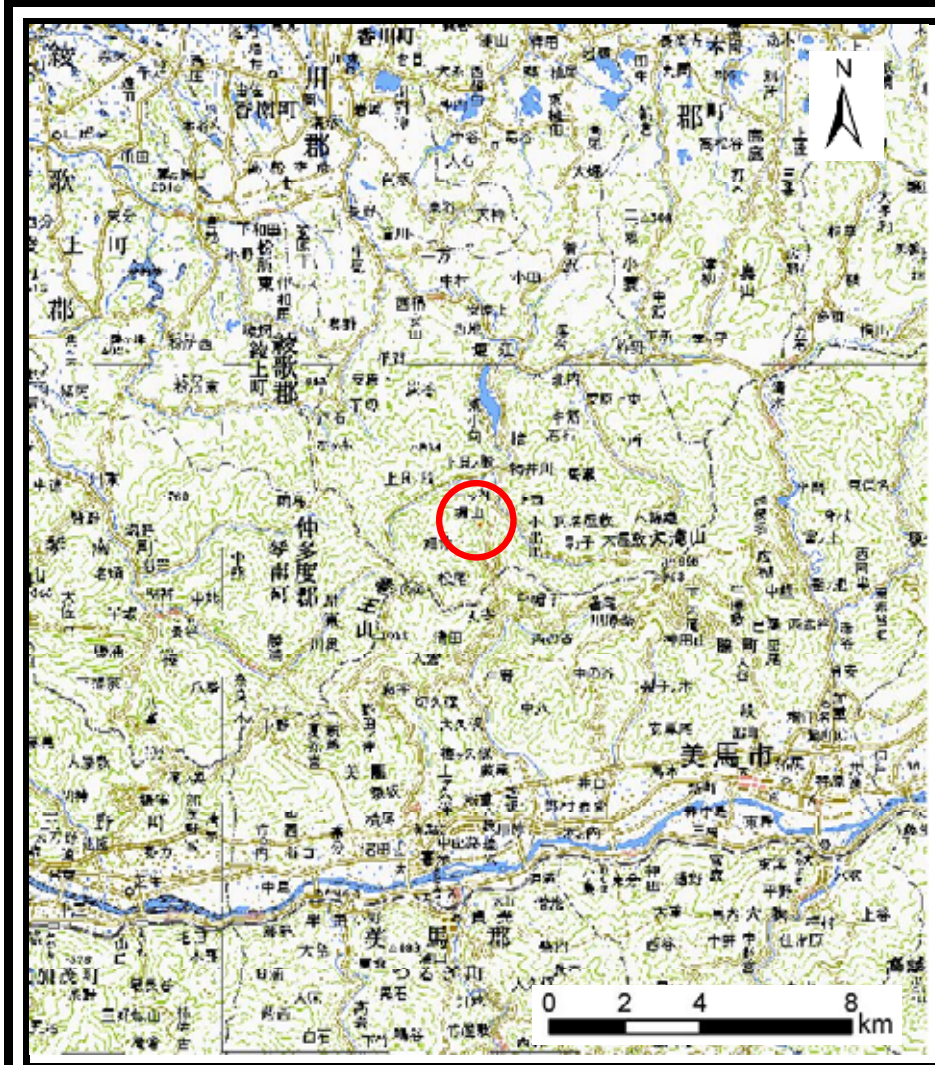
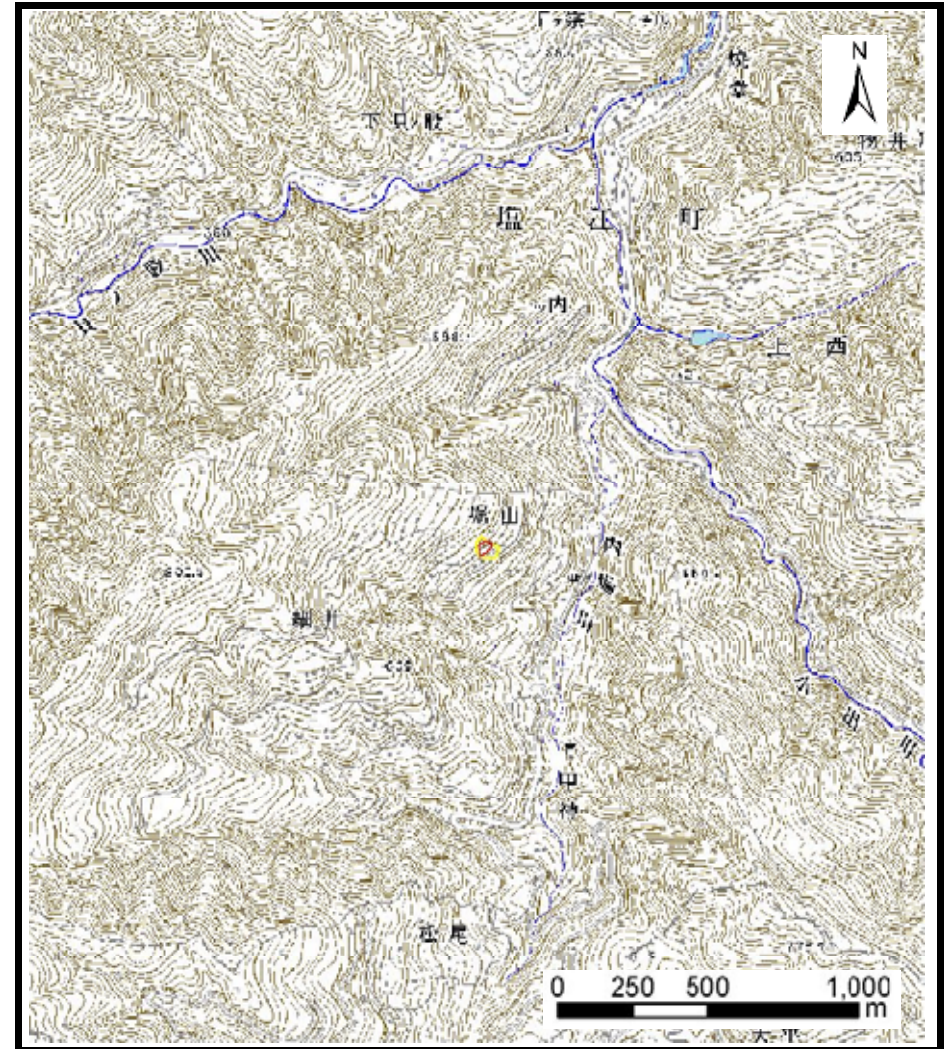


# 土砂災害警戒区域の指定の公示に係る図書（その1）



(1/200,000)



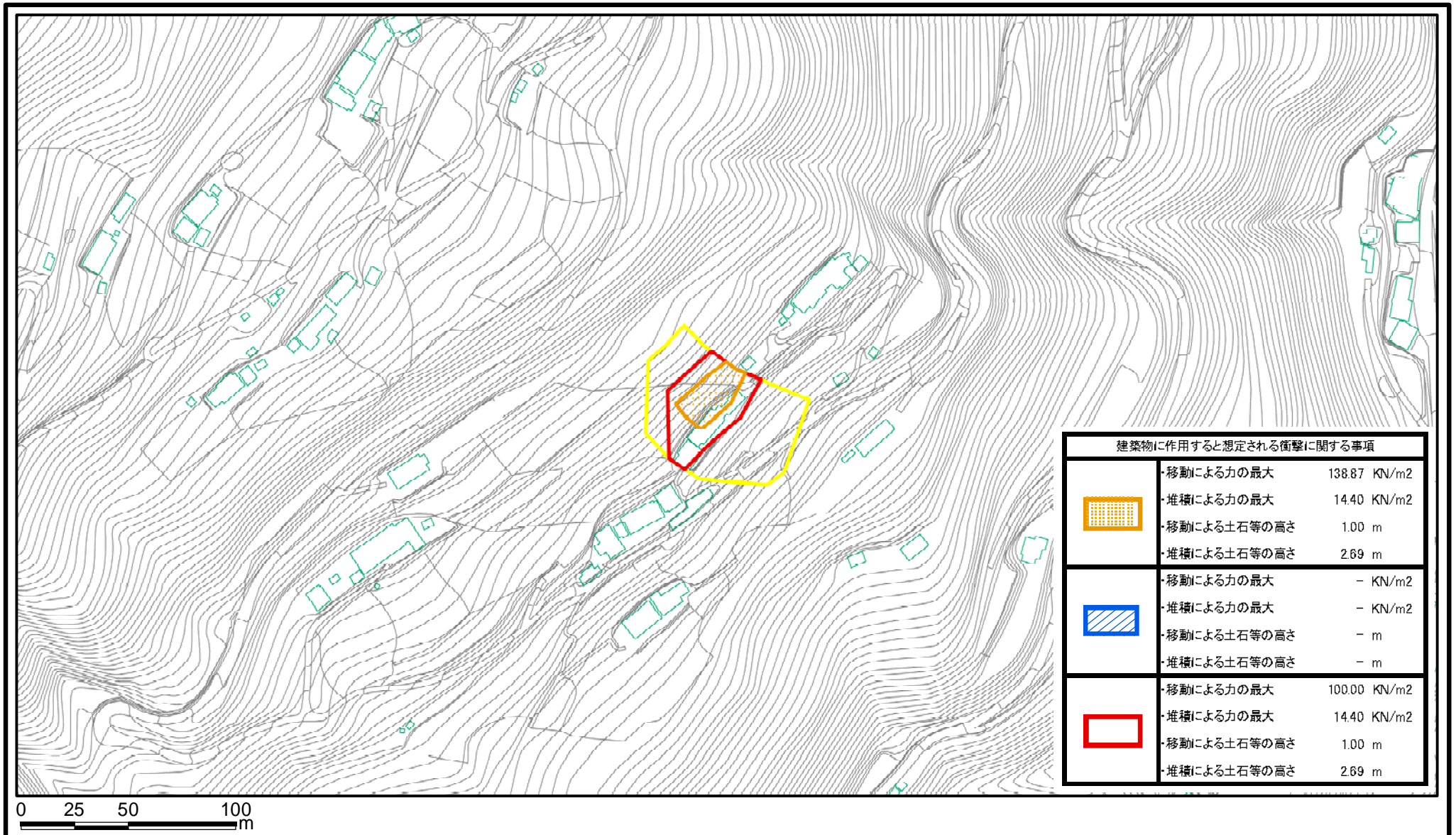
(1/25,000)

様式-1 (急)  
土砂災害警戒区域 位置図

|         |           |
|---------|-----------|
| 自然現象の種類 | 急傾斜地の崩壊   |
| 箇所番号    | Ⅱ-1654    |
| 箇所名     | 堀山(5)_2   |
| 所在地     | 高松市塩江町上西甲 |

この地図は、国土地理院長の承認を得て、同院発行の数値地図200000（地図画像）及び数値地図25000（地図画像）を複製したものである。（承認番号 平20業複、第406号）

# 土砂災害警戒区域等の指定の公示に係る図書(その2)



| 建築物に作用すると想定される衝撃に関する事項 |              |                          |
|------------------------|--------------|--------------------------|
|                        | ・移動による力の最大   | 138.87 KN/m <sup>2</sup> |
|                        | ・堆積による力の最大   | 14.40 KN/m <sup>2</sup>  |
|                        | ・移動による土石等の高さ | 1.00 m                   |
|                        | ・堆積による土石等の高さ | 2.69 m                   |
|                        | ・移動による力の最大   | - KN/m <sup>2</sup>      |
|                        | ・堆積による力の最大   | - KN/m <sup>2</sup>      |
|                        | ・移動による土石等の高さ | - m                      |
|                        | ・堆積による土石等の高さ | - m                      |
|                        | ・移動による力の最大   | 100.00 KN/m <sup>2</sup> |
|                        | ・堆積による力の最大   | 14.40 KN/m <sup>2</sup>  |
|                        | ・移動による土石等の高さ | 1.00 m                   |
|                        | ・堆積による土石等の高さ | 2.69 m                   |

様式-2(急)

土砂災害警戒区域・土砂災害特別警戒区域  
区域図

|   |  |
|---|--|
| 土砂災害防止法施行令第二条の基準に該当する区域                                   |  |
| 土砂災害防止法施行令第三条の基準に該当する区域                                   |  |
| 土砂等の(移動)高さが1m以下の場合、土砂等の移動による力が100kN/m <sup>2</sup> を超える区域 |  |
| 土砂等の堆積の高さが3mを超える区域  |  |
| それ以外の区域   |  |

縮尺  
1:2,500

自然現象の種類  
急傾斜地の崩壊  
告示番号  
香川県告示第203号  
告示年月日  
平成22年5月14日

箇所番号  
II-1654  
箇所名  
堀山(5)\_2  
所在地  
高松市塩江町上西甲