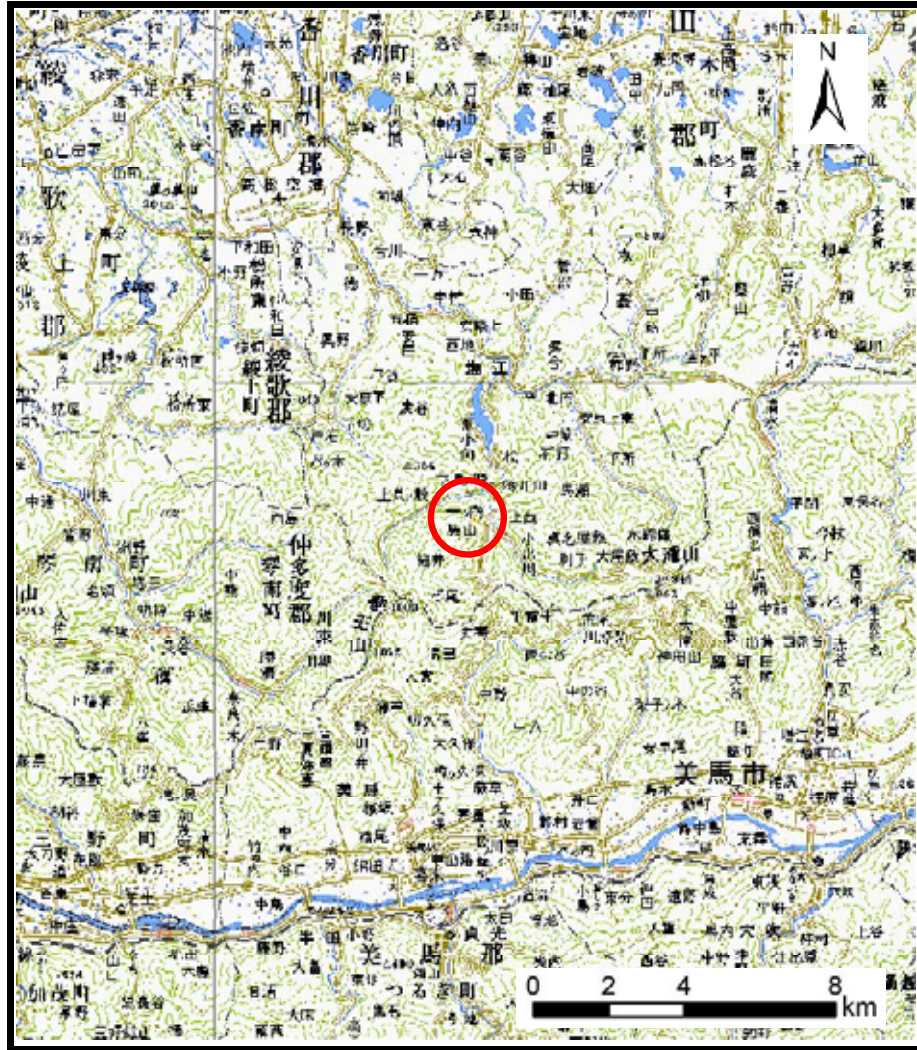
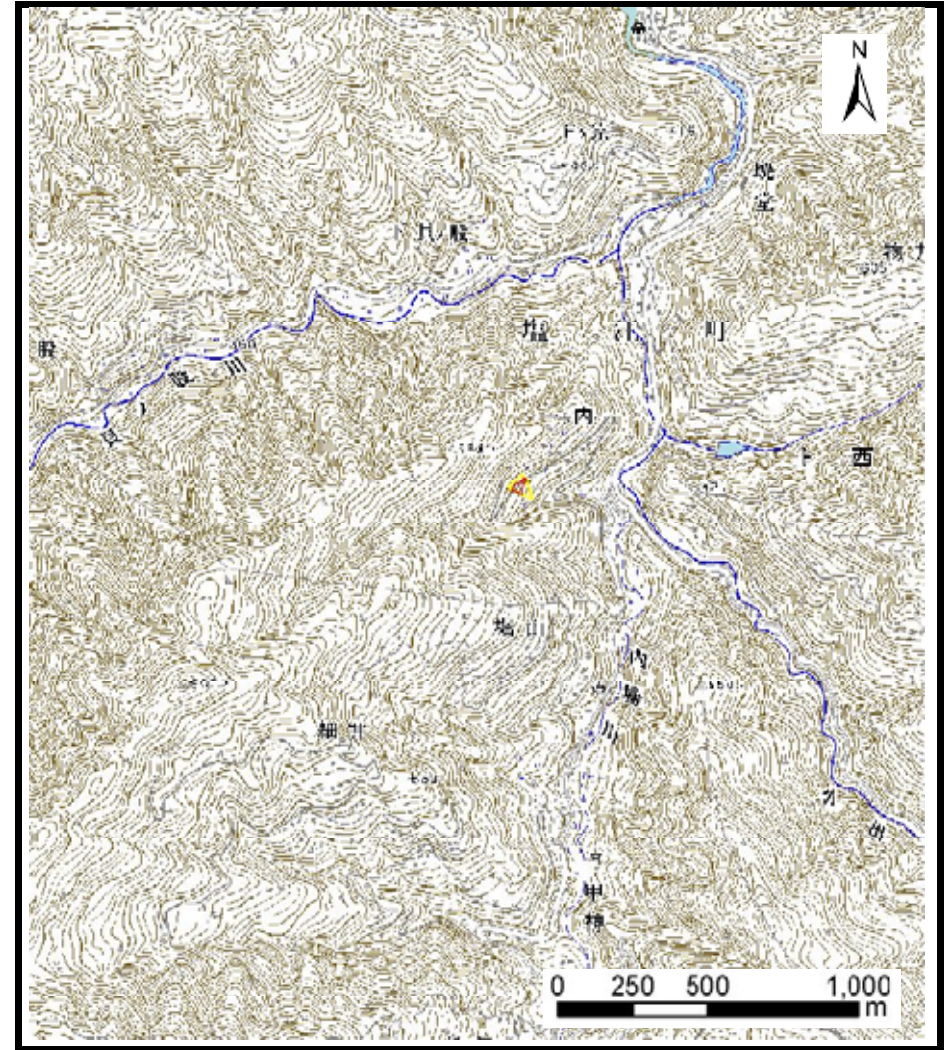


土砂災害警戒区域の指定の公示に係る図書（その1）



(1/200,000)



(1/25,000)

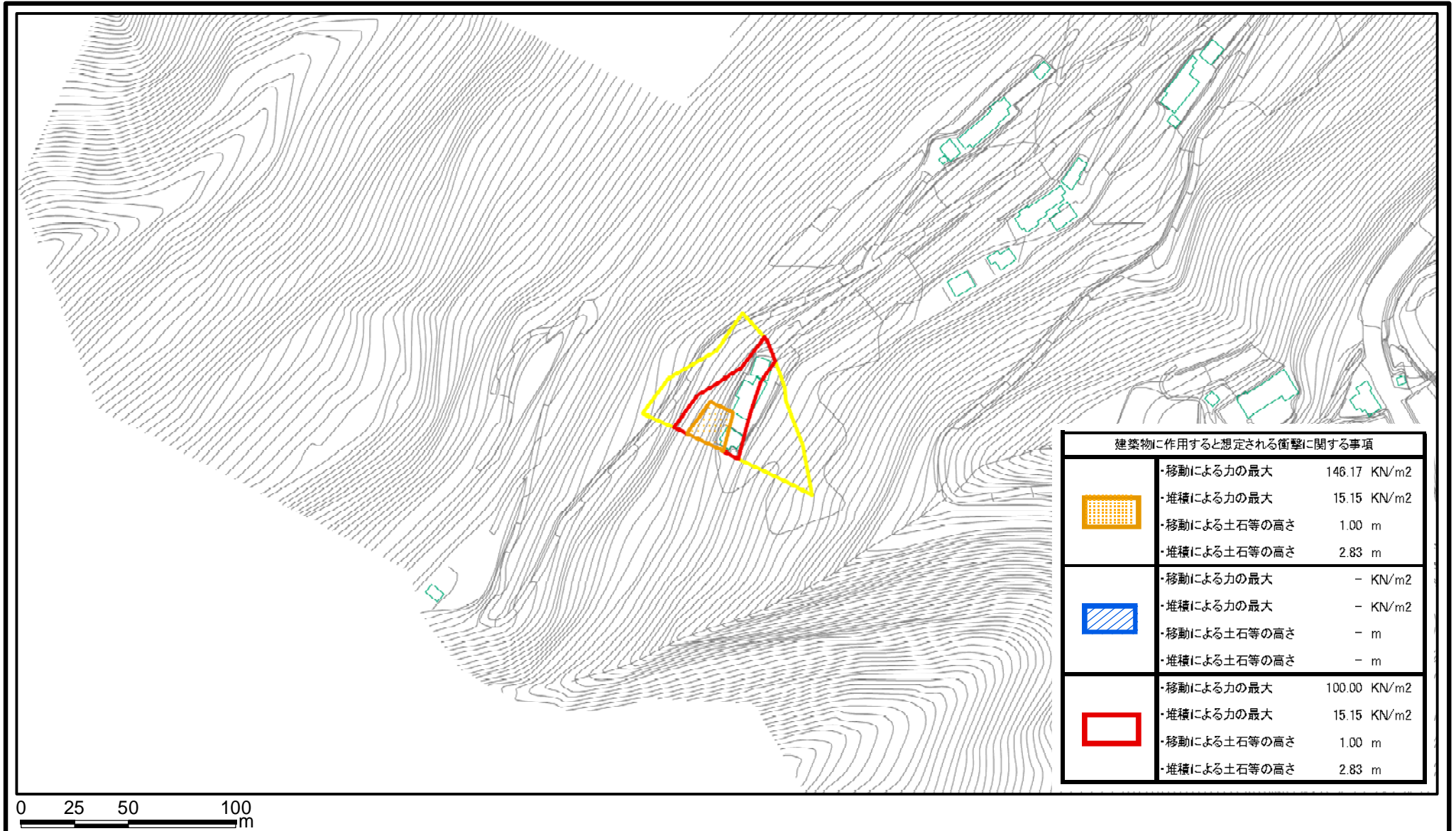
様式-1 (急)




土砂災害警戒区域・土砂災害特別警戒区域
位置図

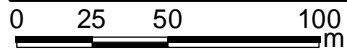
自然現象の種類	急傾斜地の崩壊
箇所番号	II-1652
箇所名	一ツ内(4)
所在地	高松市塩江町上西甲




この地図は、国土地理院長の承認を得て、同院発行の数値地図200000（地図画像）及び数値地図25000（地図画像）を複製したものである。（承認番号 平20業複、第406号）

土砂災害警戒区域等の指定の公示に係る図書(その2)



建築物に作用すると想定される衝撃に関する事項		
	-移動による力の最大 -堆積による力の最大 -移動による土石等の高さ -堆積による土石等の高さ	146.17 KN/m ² 15.15 KN/m ² 1.00 m 2.83 m
	-移動による力の最大 -堆積による力の最大 -移動による土石等の高さ -堆積による土石等の高さ	- KN/m ² - KN/m ² - m - m
	-移動による力の最大 -堆積による力の最大 -移動による土石等の高さ -堆積による土石等の高さ	100.00 KN/m ² 15.15 KN/m ² 1.00 m 2.83 m



様式-2(急) 土砂災害警戒区域・土砂災害特別警戒区域 区域図	土砂災害防止法施行令第二条の基準に該当する区域		N 縮尺 1:2,500	自然現象の種類	急傾斜地の崩壊	箇所番号	II-1652
	土砂災害防止法施行令第三条の基準に該当する区域			告示番号	香川県告示第203号	箇所名	一ツ内(4)
	それ以外の区域			告示年月日	平成22年5月14日	所在地	高松市塩江町上西甲