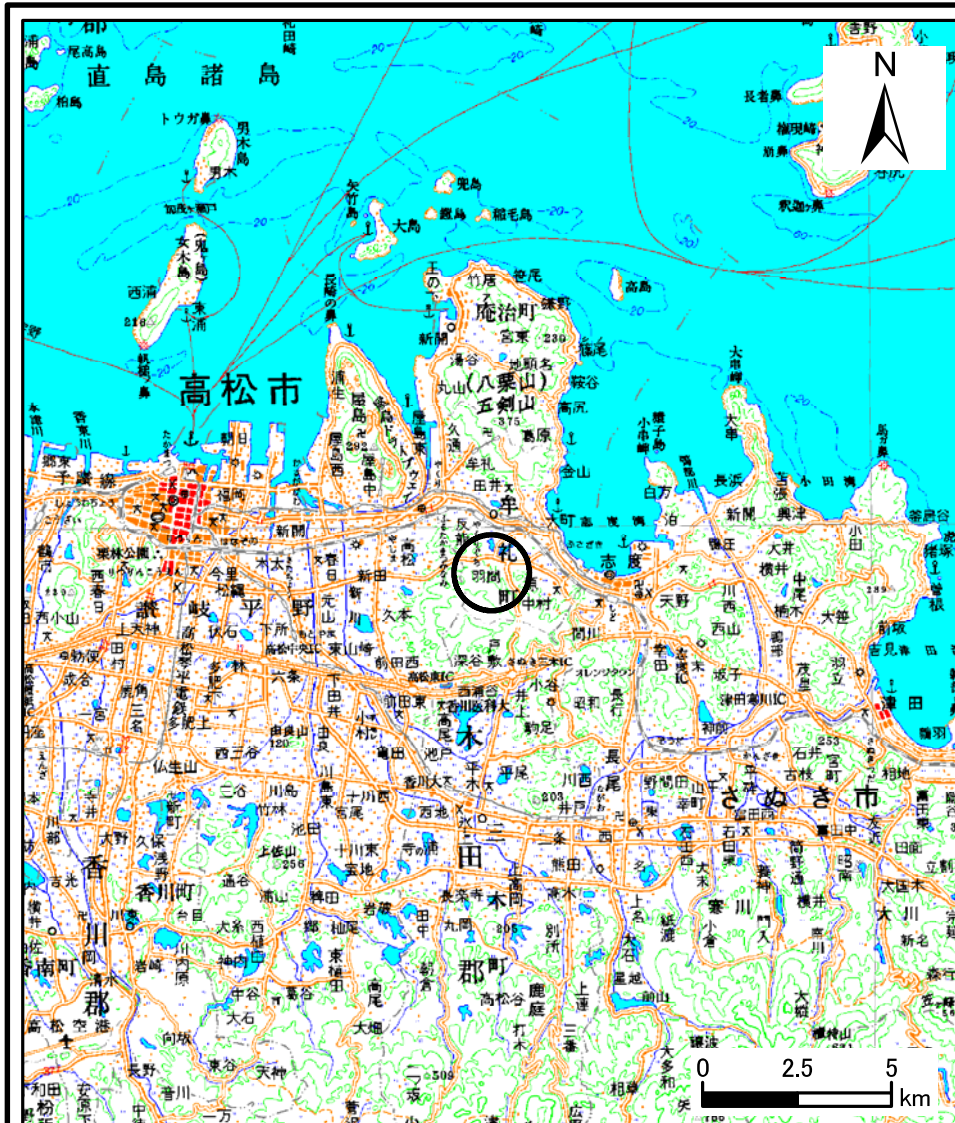
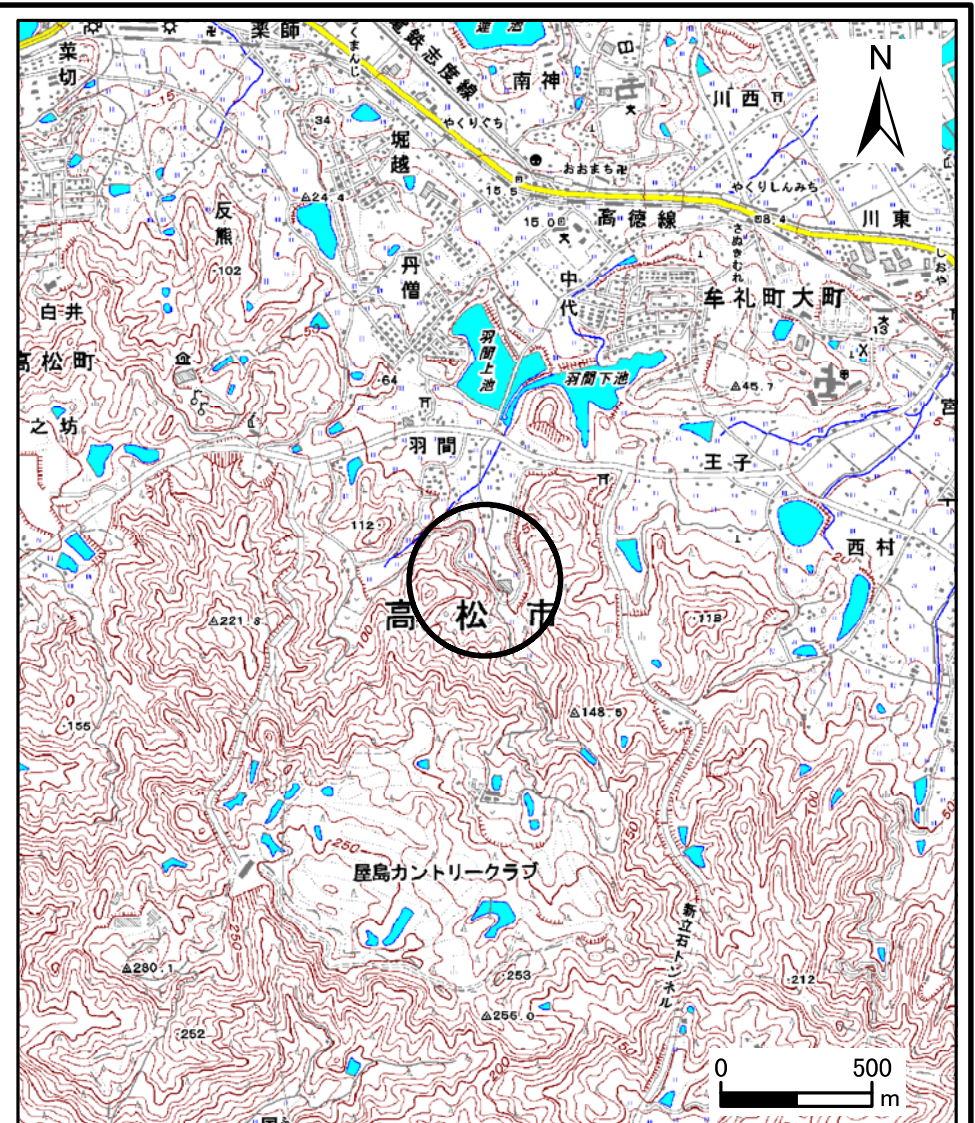


土砂災害警戒区域等の指定の公示に係る図書（その1）



1:200,000



1:25,000

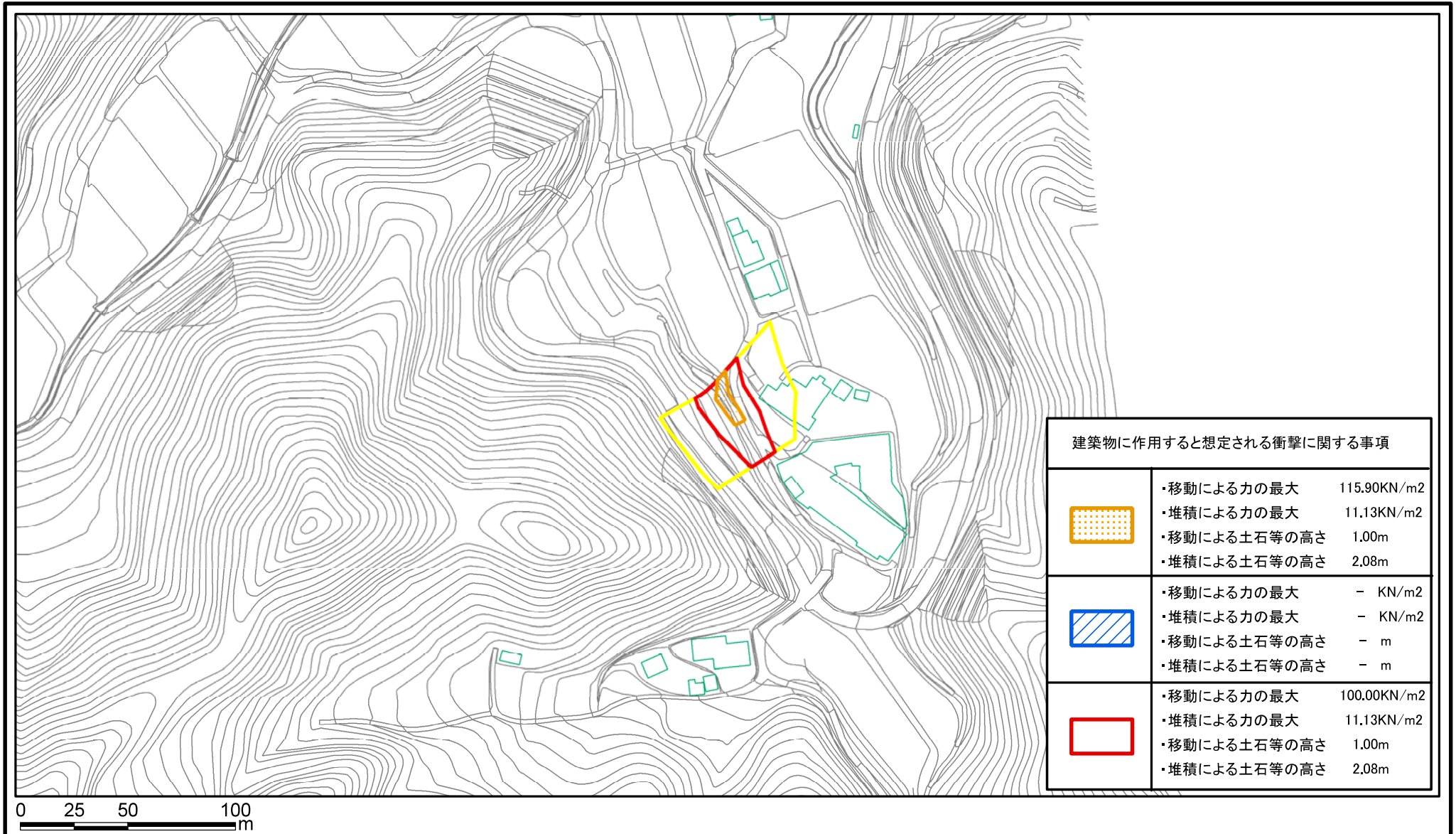
様式-1(急)

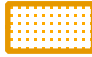


土砂災害警戒区域・土砂災害特別警戒区域 位置図

自然現象の種類	急傾斜地の崩壊
箇所番号	II-436
箇所名	荒谷(2)_2
所在地	高松市牟礼町大町

この地図は、国土地理院長の承認を得て、同院発行の20万分の1・2万5千分の1の地形図を複製したものである。（承認番号 平23情復 第753号）

土砂災害警戒区域等の指定の公示に係る図書(その2)



建築物に作用すると想定される衝撃に関する事項	
	<ul style="list-style-type: none"> ・移動による力の最大 115.90KN/m² ・堆積による力の最大 11.13KN/m² ・移動による土石等の高さ 1.00m ・堆積による土石等の高さ 2.08m
	<ul style="list-style-type: none"> ・移動による力の最大 - KN/m² ・堆積による力の最大 - KN/m² ・移動による土石等の高さ - m ・堆積による土石等の高さ - m
	<ul style="list-style-type: none"> ・移動による力の最大 100.00KN/m² ・堆積による力の最大 11.13KN/m² ・移動による土石等の高さ 1.00m ・堆積による土石等の高さ 2.08m

様式-2(急)

土砂災害警戒区域・土砂災害特別警戒区域
区域図

土砂災害防止法施行令第二条の基準に該当する区域



土砂災害防止法
施行令第三条の
基準に該当する
区域



土石等の(移動)高さが1m以下の場合、
土石等の移動による力が100kN/m²を超える区域



土石等の堆積の高さが3mを超える区域
それ以外の区域



縮尺

1:2,500

自然現象
の種類

急傾斜地の崩壊

告示番号

香川県告示第26号

告示年月日

平成27年1月30日

箇所番号

II-436

箇所名

荒谷(2)_2

所在地

高松市牟礼町大町