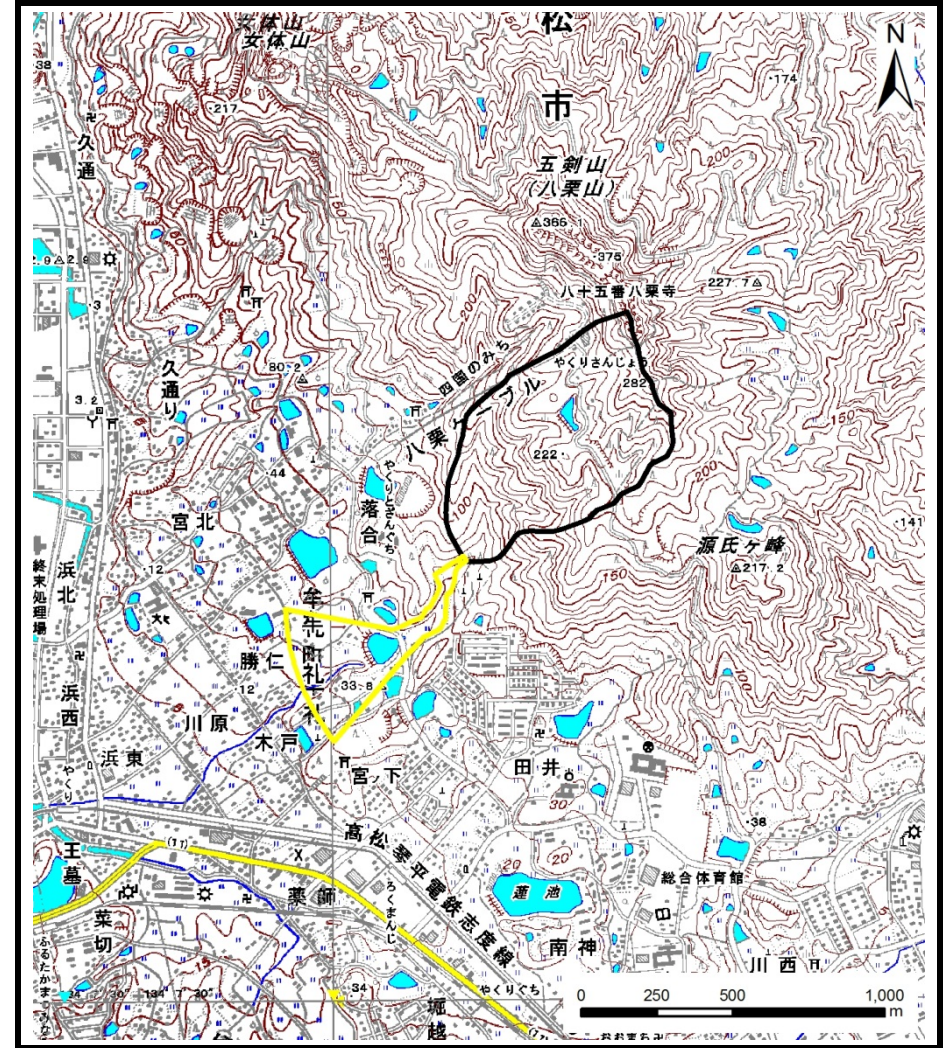


土砂災害警戒区域の指定の公示に係る図書（その1）



(1/200,000)



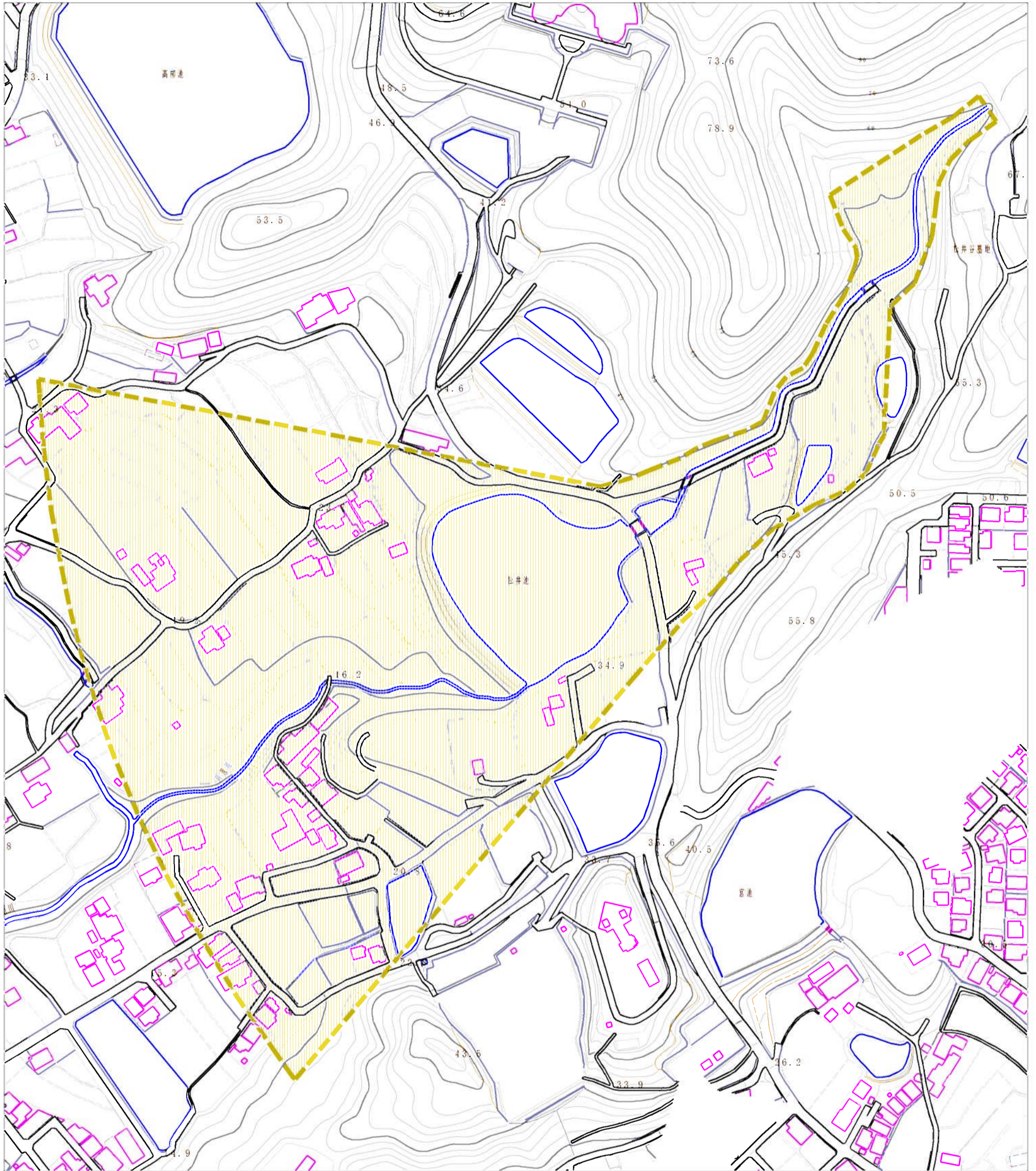
(1/25,000)

様式-1 (土)
土砂災害警戒区域・土砂災害特別警戒区域 位置図

自然現象の種類	土石流
溪流番号	18-005- I
溪流名	勝仁川
所在地	高松市牟礼町大町

この地図は、国土地理院長の承認を得て、同院発行の20万分の1・2万5千分の1の地形図を複製したものである。（承認番号 平23情復 第753号）

土砂災害警戒区域等の指定の公示に係る図書（その2）



0 1 × 100m

様式-2 (土)

土砂災害警戒区域・土砂災害特別警戒区域
区域図

土砂災害防止法施行令第二条の基準に該当する区域



土砂災害防止法施行令第三条の基準に該当する区域



それ以外の区域



縮尺
1:2,500

自然現象
の種類

土石流

溪流番号

18-005-I

告示番号

香川県告示第26号

溪流名

勝仁川

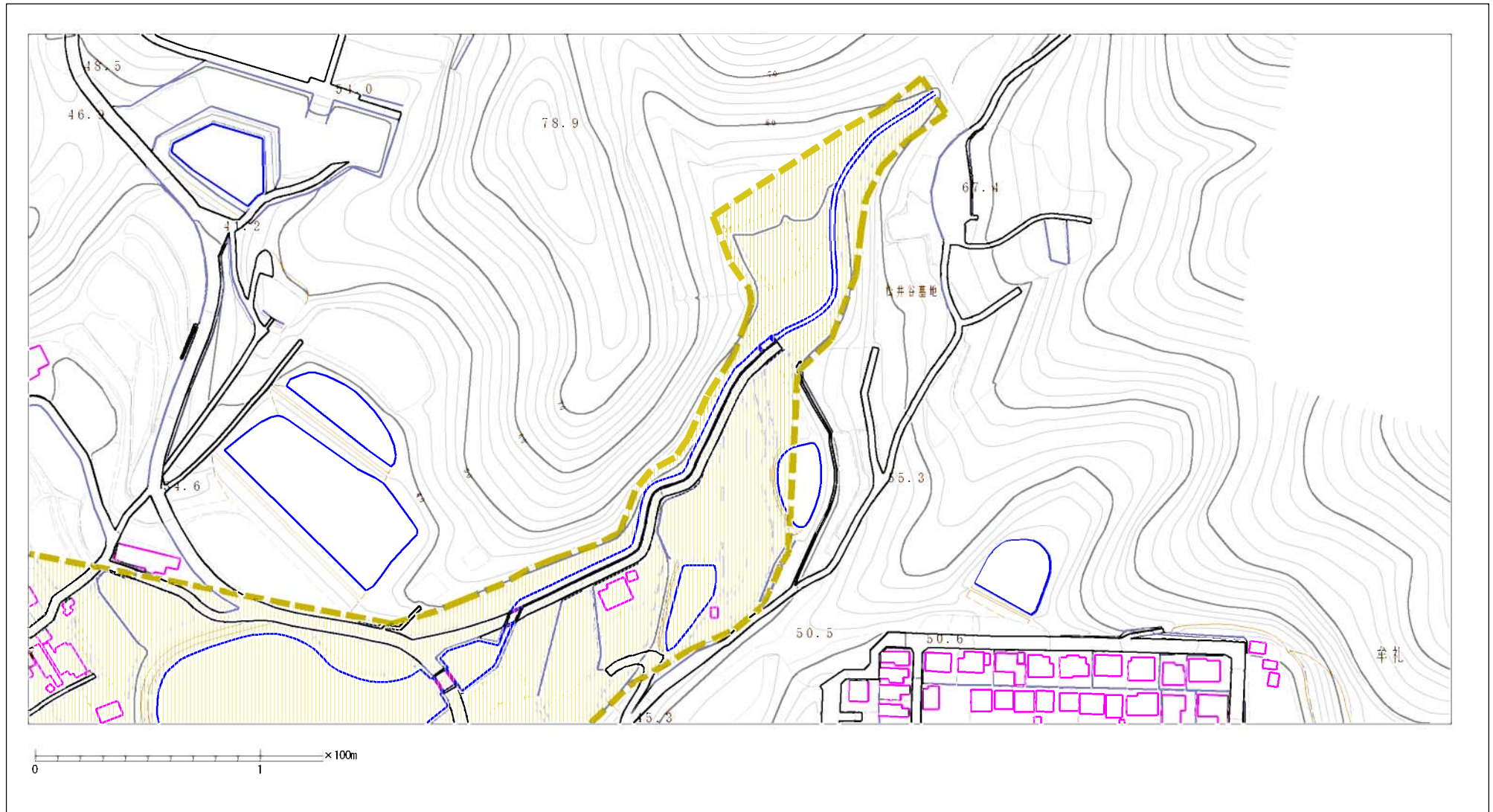
告示年月日

平成27年1月30日

所在地

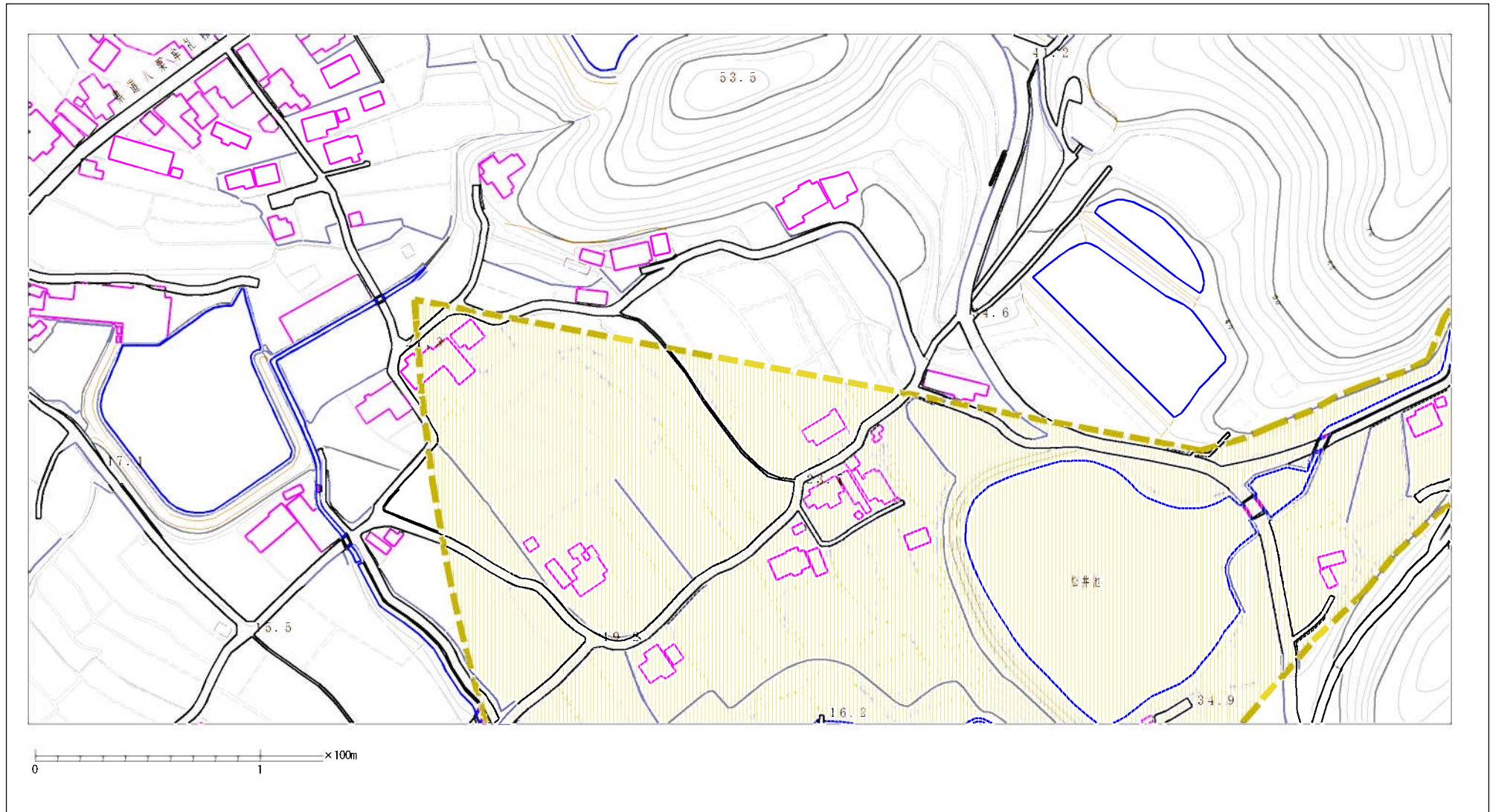
高松市牟礼町大町

土砂災害警戒区域等の指定の公示に係る図書（その2）



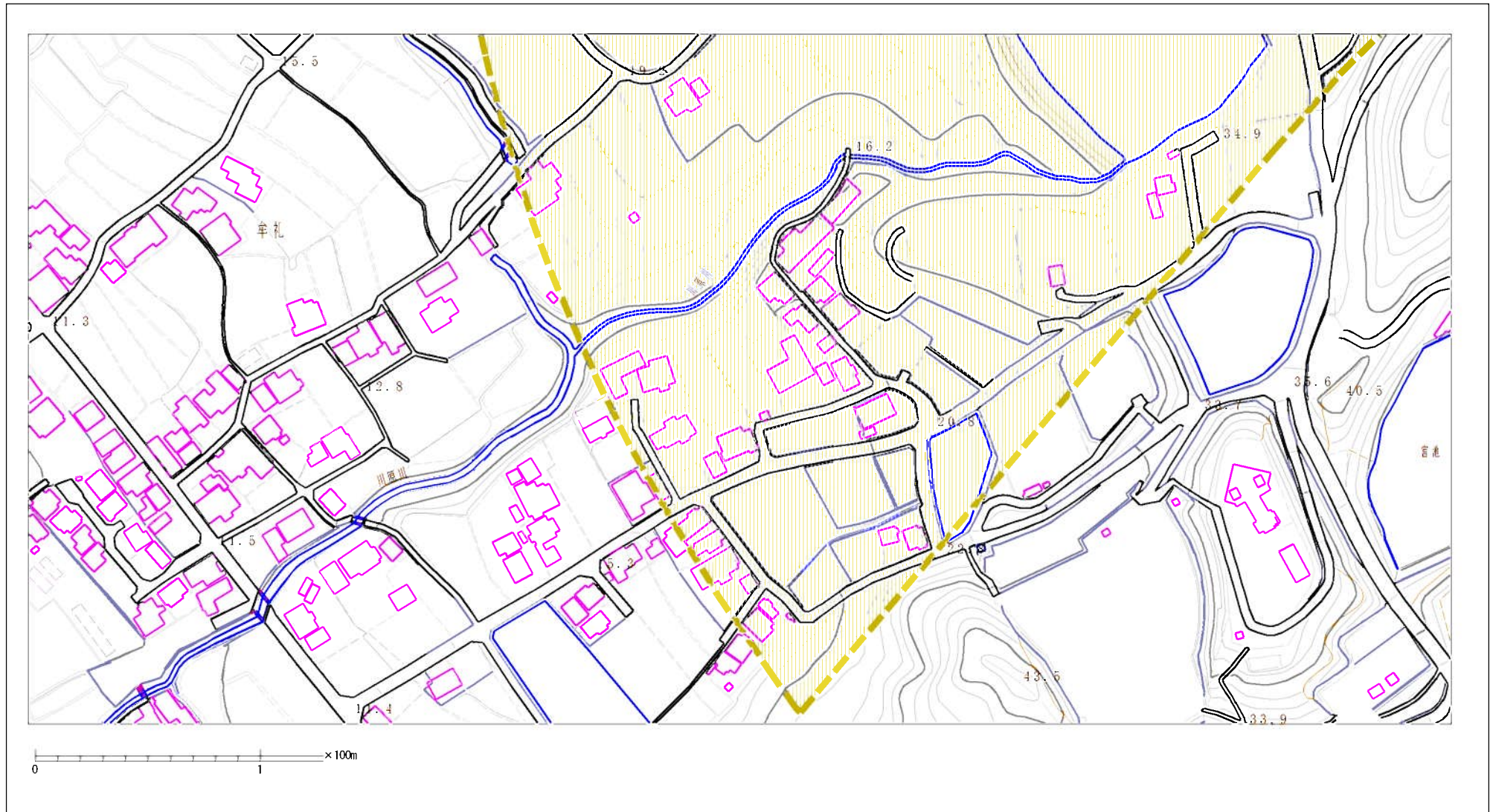
様式-2（土） 土砂災害警戒区域・土砂災害特別警戒区域図	土砂災害防止法施行令第二条の基準に該当する区域		N 縮尺 1:2,500	自然現象の種類 土石流	溪流番号 18-005-I
	土砂災害防止法施行令第三条の基準に該当する区域			告示番号 香川県告示第26号	溪流名 勝仁川
	それ以外の区域			告示年月日 平成27年1月30日	所在地 高松市牟礼町大町

土砂災害警戒区域等の指定の公示に係る図書（その2）



様式-2 (土) 土砂災害警戒区域・土砂災害特別警戒区域図	土砂災害防止法施行令第二条の基準に該当する区域		N 縮尺 1:2,500	自然現象の種類 土石流	溪流番号 18-005-I
	土砂災害防止法施行令第三条の基準に該当する区域			告示番号 香川県告示第26号	溪流名 勝仁川
	それ以外の区域			告示年月日 平成27年1月30日	所在地 高松市牟礼町大町

土砂災害警戒区域等の指定の公示に係る図書（その2）



様式-2 (土) 土砂災害警戒区域・土砂災害特別警戒区域 区域図	土砂災害防止法施行令第二条の基準に該当する区域		N 縮尺 1:2,500	自然現象 の種類	土石流	溪流番号	18-005-I
	土砂災害防止法施行令第三条の基準に該当する区域			告示番号	香川県告示第26号	溪流名	勝仁川
	それ以外の区域			告示年月日	平成27年1月30日	所在地	高松市牟礼町大町