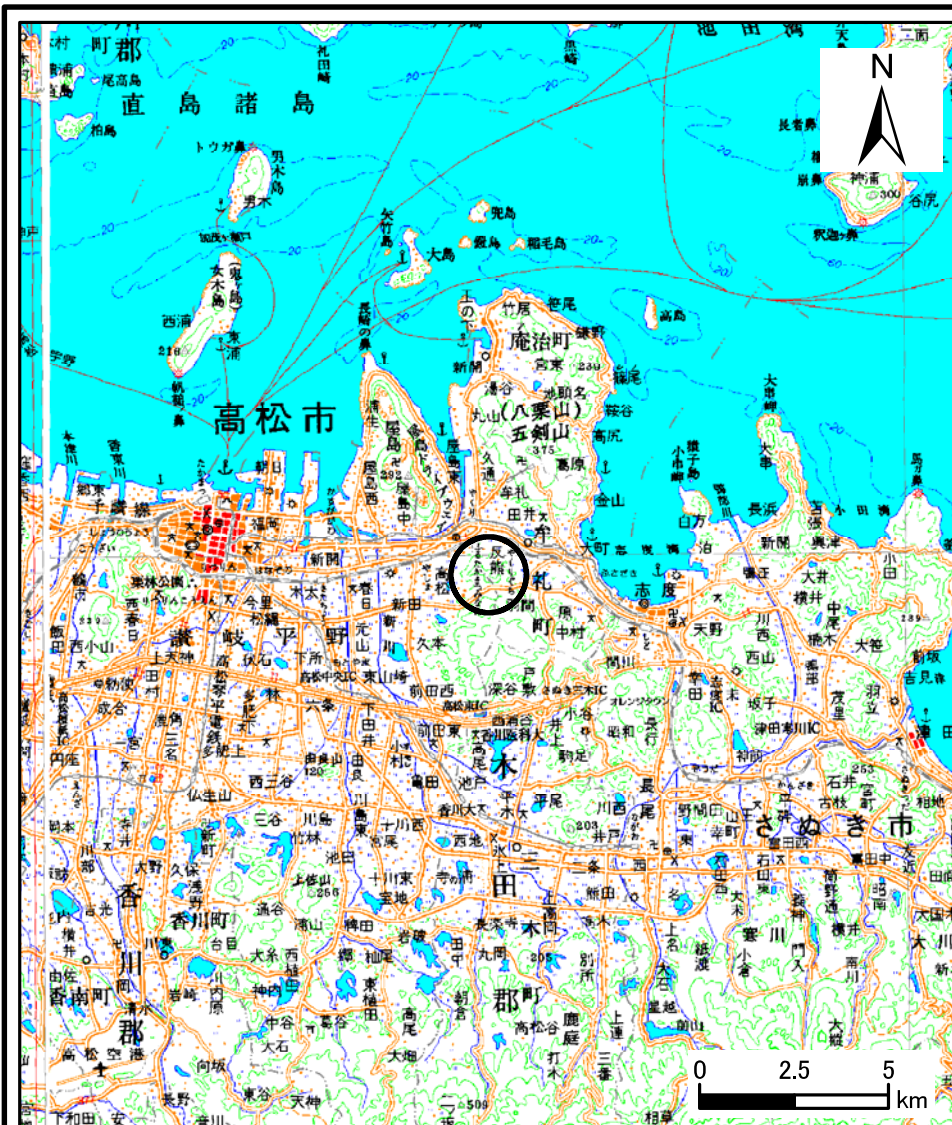
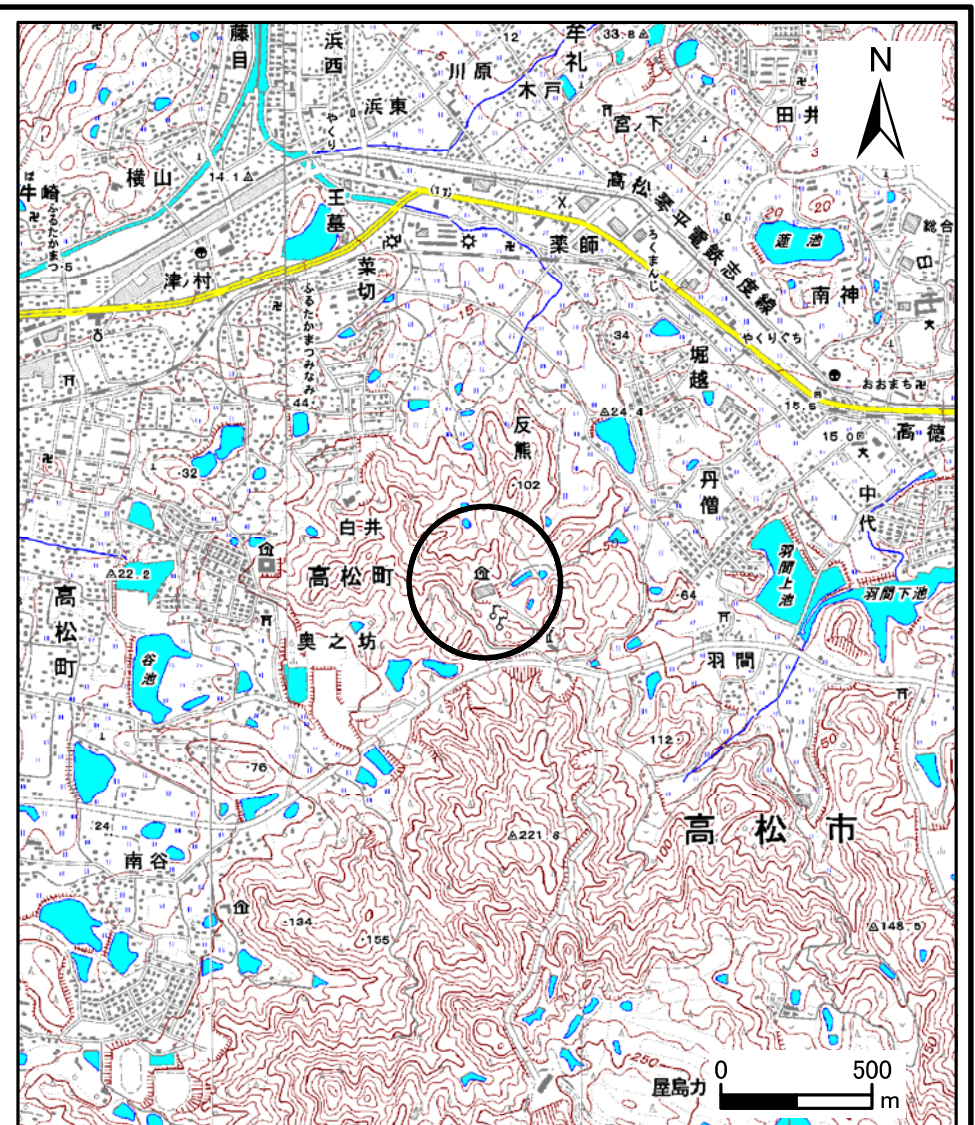


土砂災害警戒区域等の指定の公示に係る図書（その1）



1:200,000



1:25,000

様式-1(急)

土砂災害警戒区域・土砂災害特別警戒区域 位置図

自然現象の種類

急傾斜地の崩壊

箇所番号

I-209

箇所名

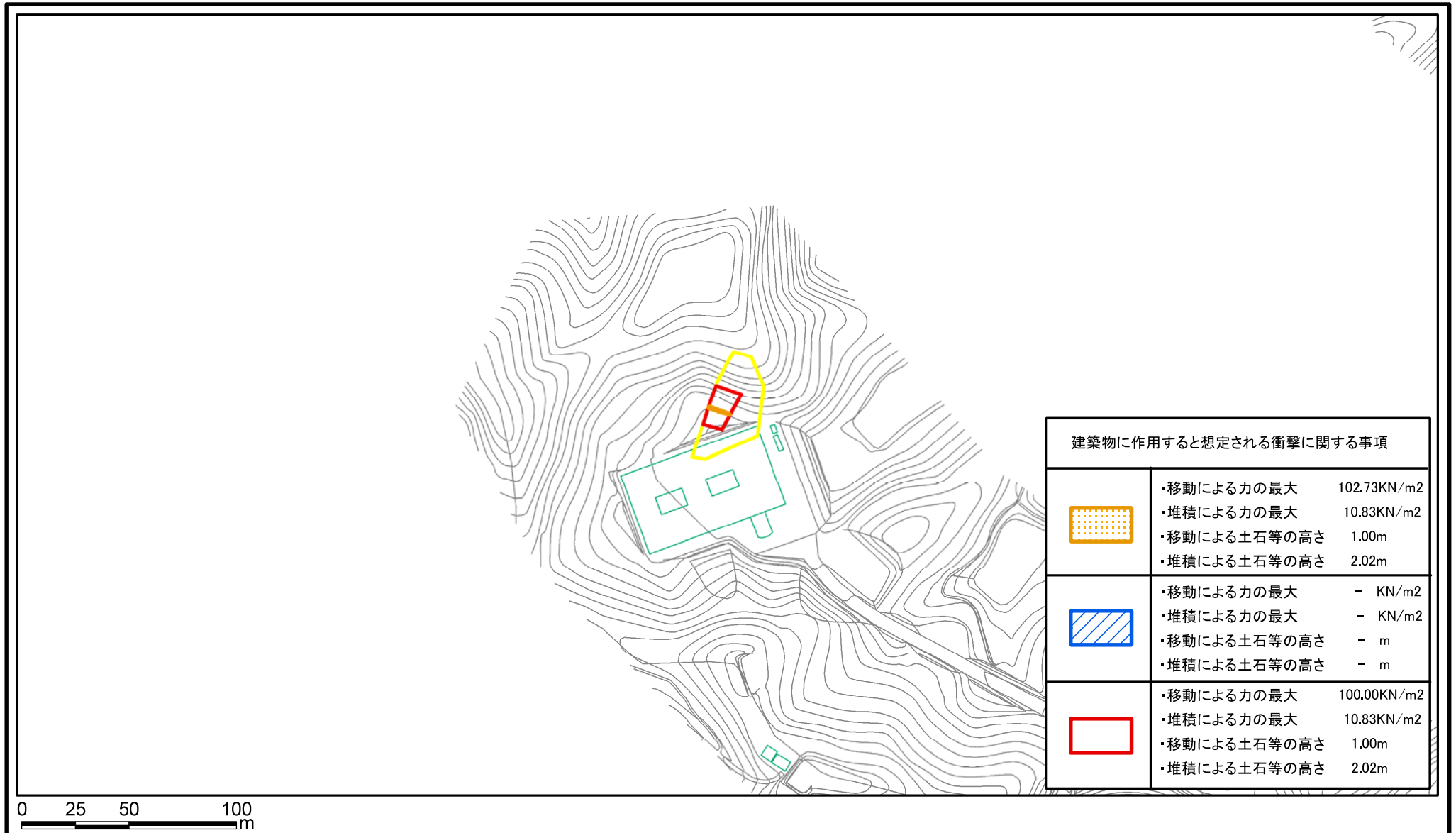
丹僧(6)




所在地

高松市牟礼町大町





この地図は、国土地理院長の承認を得て、同院発行の20万分の1・2万5千分の1の地形図を複製したものである。（承認番号 平23情復 第753号）

土砂災害警戒区域等の指定の公示に係る図書(その2)



建築物に作用すると想定される衝撃に関する事項	
	<ul style="list-style-type: none"> ・移動による力の最大 102.73KN/m² ・堆積による力の最大 10.83KN/m² ・移動による土石等の高さ 1.00m ・堆積による土石等の高さ 2.02m
	<ul style="list-style-type: none"> ・移動による力の最大 - KN/m² ・堆積による力の最大 - KN/m² ・移動による土石等の高さ - m ・堆積による土石等の高さ - m
	<ul style="list-style-type: none"> ・移動による力の最大 100.00KN/m² ・堆積による力の最大 10.83KN/m² ・移動による土石等の高さ 1.00m ・堆積による土石等の高さ 2.02m

0 25 50 100 m

様式-2(急) 土砂災害警戒区域・土砂災害特別警戒区域 区域図	土砂災害防止法施行令第二条の基準に該当する区域		 縮尺 1:2,500	自然現象の種類	急傾斜地の崩壊	箇所番号	I-209
	土砂災害防止法施行令第三条の基準に該当する区域			告示番号	香川県告示第26号	箇所名	丹僧(6)
	土砂等の(移動)高さが1m以下の場合、土砂等の移動による力が100kN/m ² を超える区域		告示年月日	平成27年1月30日	所在地	高松市牟礼町大町	
	土砂等の堆積の高さが3mを超える区域	