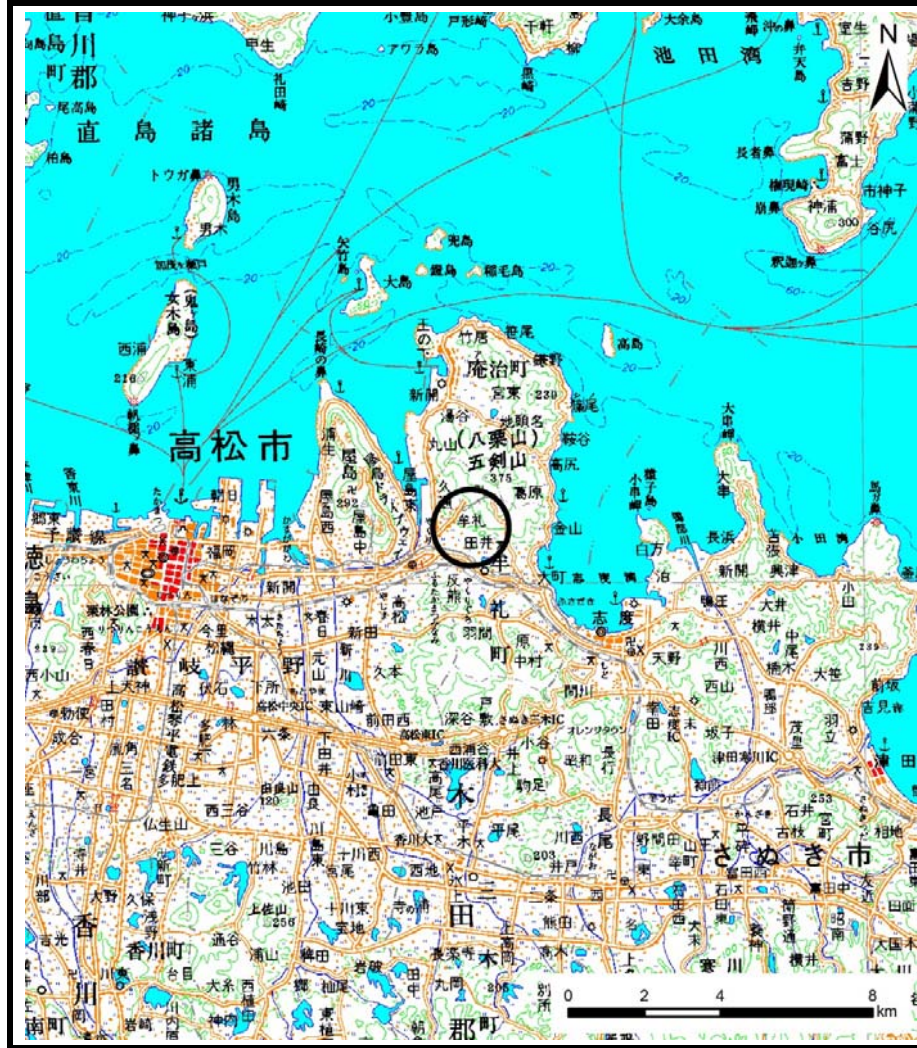
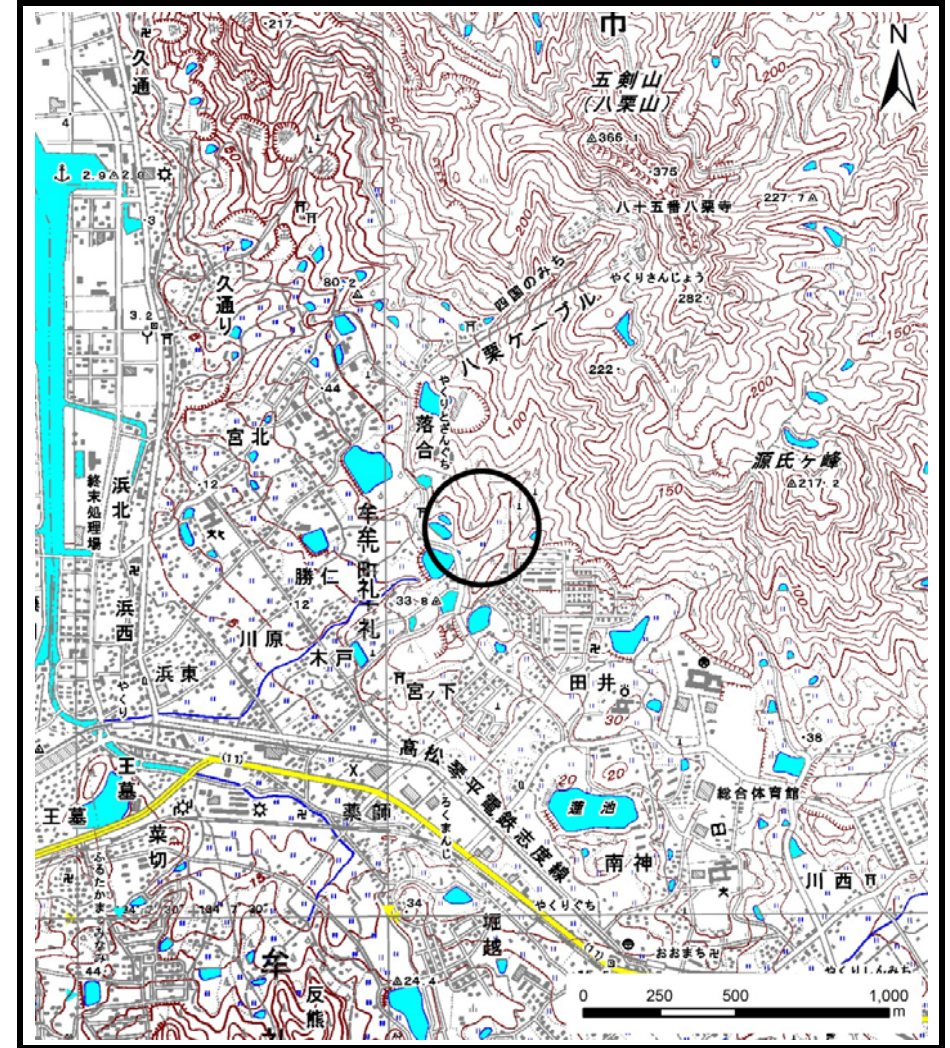


土砂災害警戒区域の指定の公示に係る図書（その1）



(1/200,000)



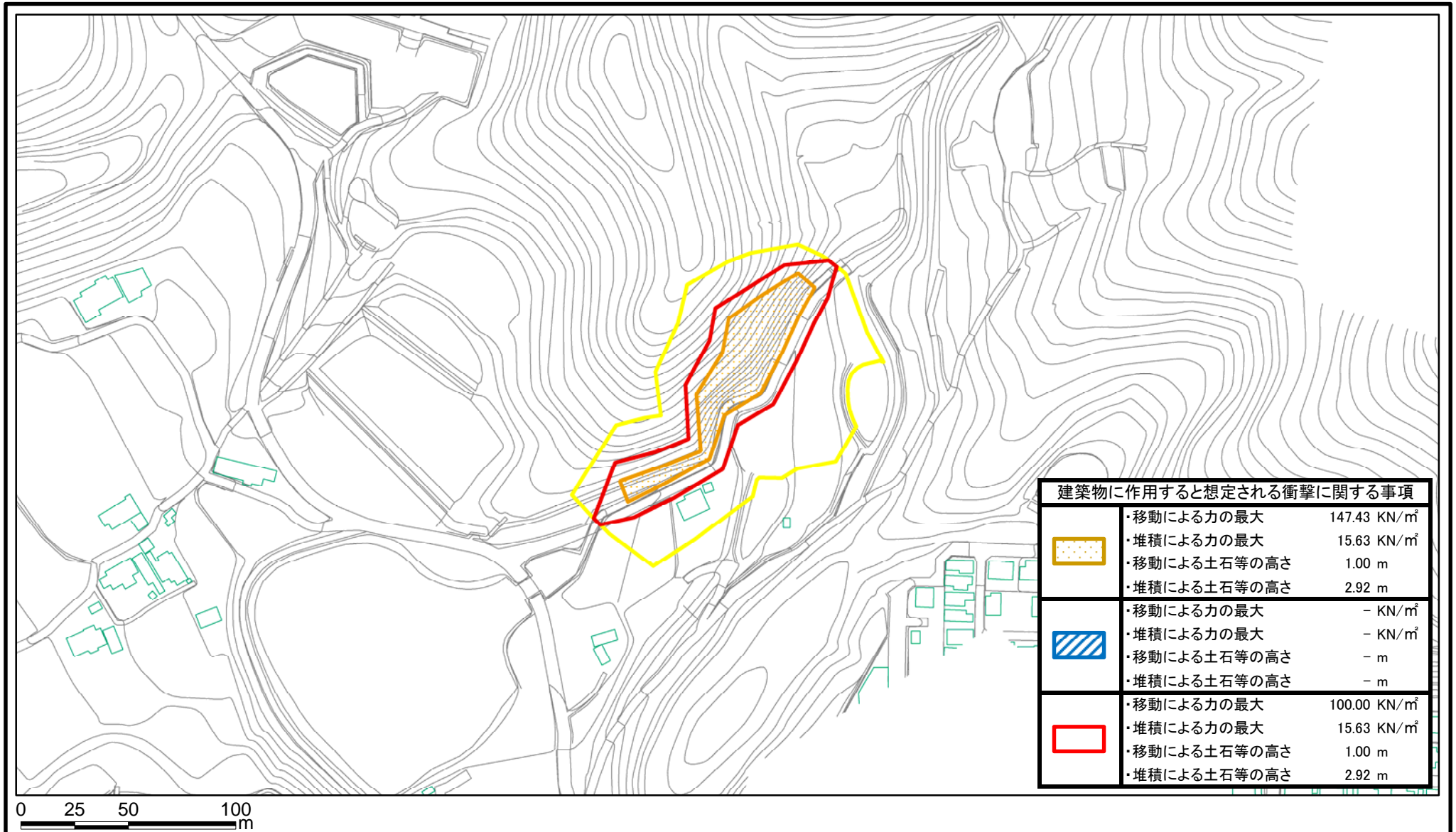
(1/25,000)

様式-1（急）
土砂災害警戒区域・土砂災害特別警戒区域 位置図

| | |
|---------|----------|
| 自然現象の種類 | 急傾斜地の崩壊 |
| 箇所番号 | Ⅱ-1372 |
| 箇所名 | 宮北(2) |
| 所在地 | 高松市牟礼町牟礼 |

この地図は、国土地理院長の承認を得て、同院発行の20万分の1・2万5千分の1の地形図を複製したものである。（承認番号 平23情復 第753号）

土砂災害警戒区域等の指定の公示に係る図書(その2)



| 建築物に作用すると想定される衝撃に関する事項 | |
|------------------------|---|
| | ・移動による力の最大 147.43 KN/m ² ・堆積による力の最大 15.63 KN/m ² ・移動による土石等の高さ 1.00 m ・堆積による土石等の高さ 2.92 m |
| | ・移動による力の最大 - KN/m ² ・堆積による力の最大 - KN/m ² ・移動による土石等の高さ - m ・堆積による土石等の高さ - m |
| | ・移動による力の最大 100.00 KN/m ² ・堆積による力の最大 15.63 KN/m ² ・移動による土石等の高さ 1.00 m ・堆積による土石等の高さ 2.92 m |

様式-2(急)

土砂災害警戒区域・土砂災害特別警戒区域
区域図

| | |
|-------------------------|--|
| 土砂災害防止法施行令第二条の基準に該当する区域 | |
| 土砂災害防止法施行令第三条の基準に該当する区域 | |
| それ以外の区域 | |

| | |
|----|---------|
| N | |
| 縮尺 | 1:2,500 |

| | | | |
|---------|------------|------|----------|
| 自然現象の種類 | 急傾斜地の崩壊 | 箇所番号 | II-1372 |
| 告示番号 | 香川県告示第26号 | 箇所名 | 宮北(2) |
| 告示年月日 | 平成27年1月30日 | 所在地 | 高松市牟礼町牟礼 |