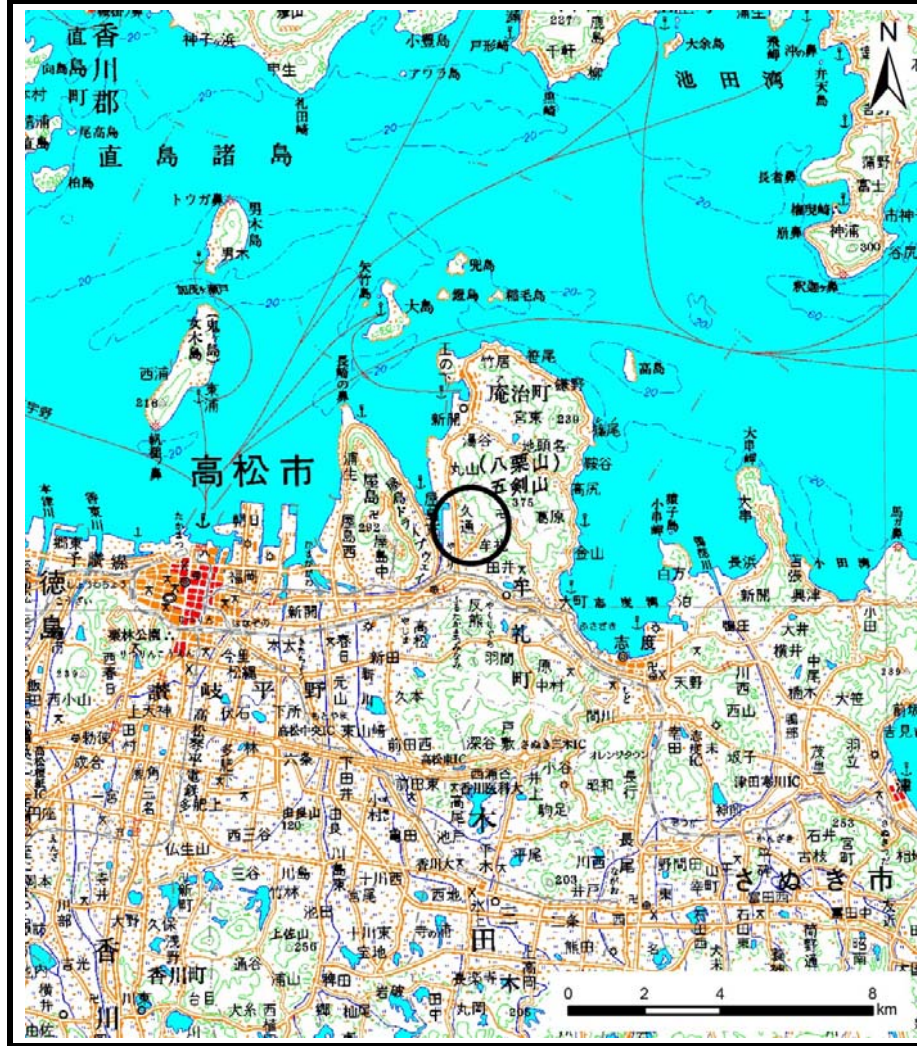
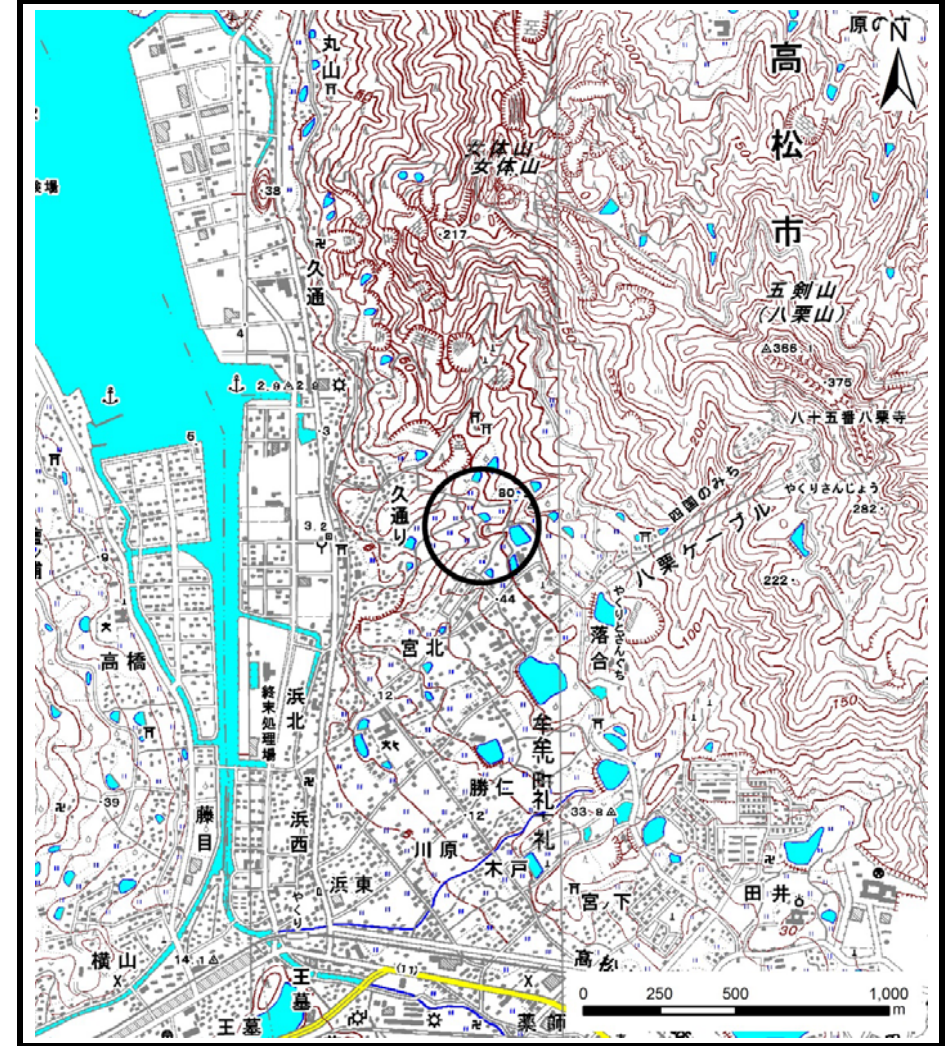


土砂災害警戒区域の指定の公示に係る図書（その1）



(1/200,000)



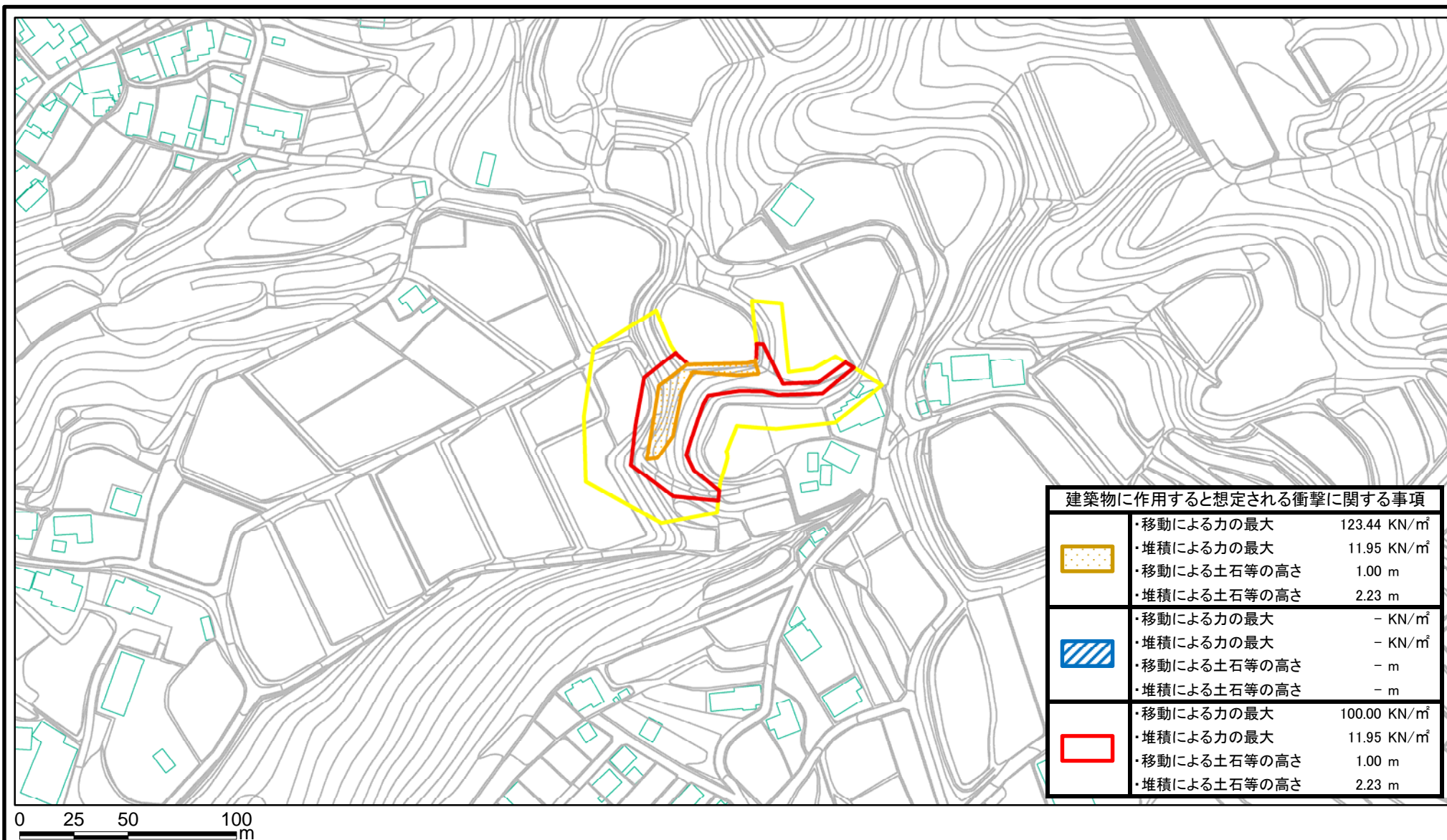
(1/25,000)




様式-1 (急)
土砂災害警戒区域・土砂災害特別警戒区域 位置図

自然現象の種類	急傾斜地の崩壊
箇所番号	II-1368
箇所名	久通(4)
所在地	高松市牟礼町牟礼

この地図は、国土地理院長の承認を得て、同院発行の20万分の1・2万5千分の1の地形図を複製したものである。(承認番号 平23情復 第753号)

土砂災害警戒区域等の指定の公示に係る図書(その2)



建築物に作用すると想定される衝撃に関する事項		
	・移動による力の最大	123.44 KN/m ²
	・堆積による力の最大	11.95 KN/m ²
	・移動による土石等の高さ	1.00 m
	・堆積による土石等の高さ	2.23 m
	・移動による力の最大	- KN/m ²
	・堆積による力の最大	- KN/m ²
	・移動による土石等の高さ	- m
	・堆積による土石等の高さ	- m
	・移動による力の最大	100.00 KN/m ²
	・堆積による力の最大	11.95 KN/m ²
	・移動による土石等の高さ	1.00 m
	・堆積による土石等の高さ	2.23 m

様式-2(急)

土砂災害警戒区域・土砂災害特別警戒区域
区域図

土砂災害防止法施行令第二条の基準に該当する区域



自然現象の種類

急傾斜地の崩壊

箇所番号

II-1368

土砂災害防止法施行令第三条の基準に該当する区域



縮尺

告示番号

香川県告示第26号

箇所名

久通(4)

土砂等の(移動)高さが1m以下の場合、土砂等の移動による力が100kN/m²を超える区域



1:2,500

告示年月日

平成27年1月30日

所在地

高松市牟礼町牟礼

土砂等の堆積の高さが3mを超える区域



それ以外の区域