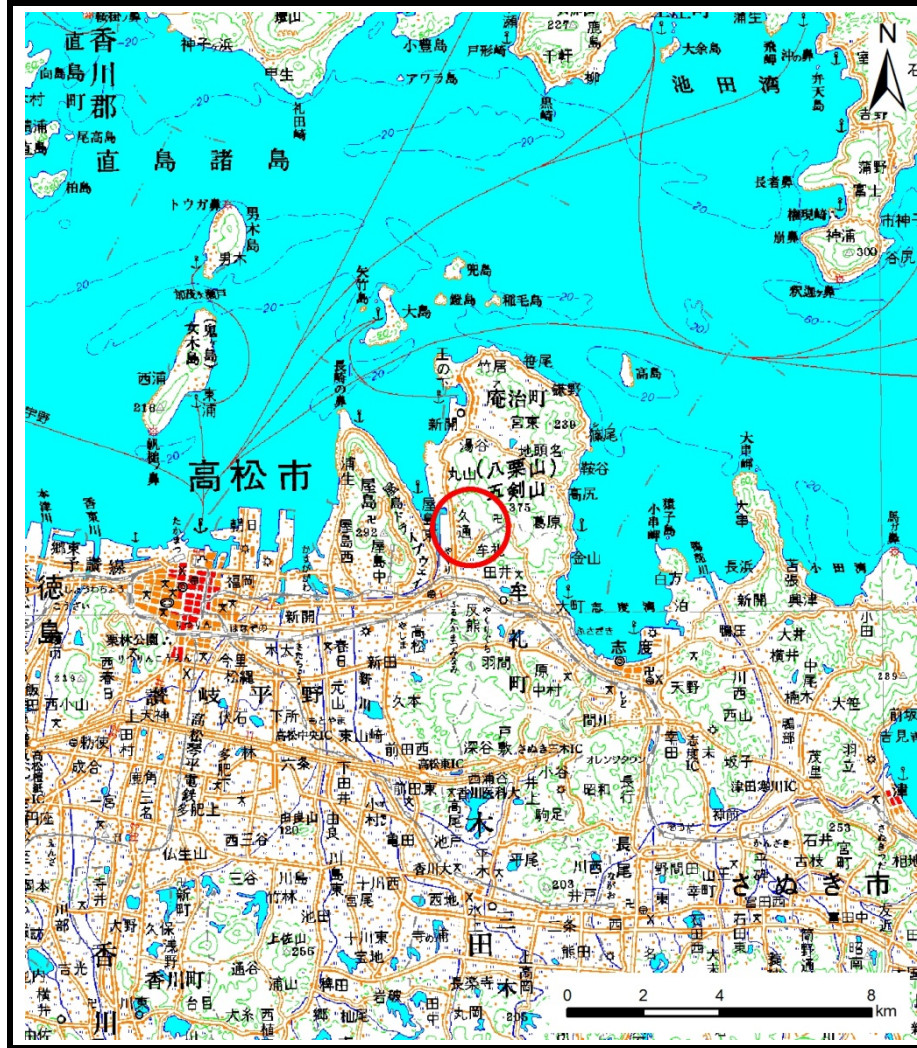
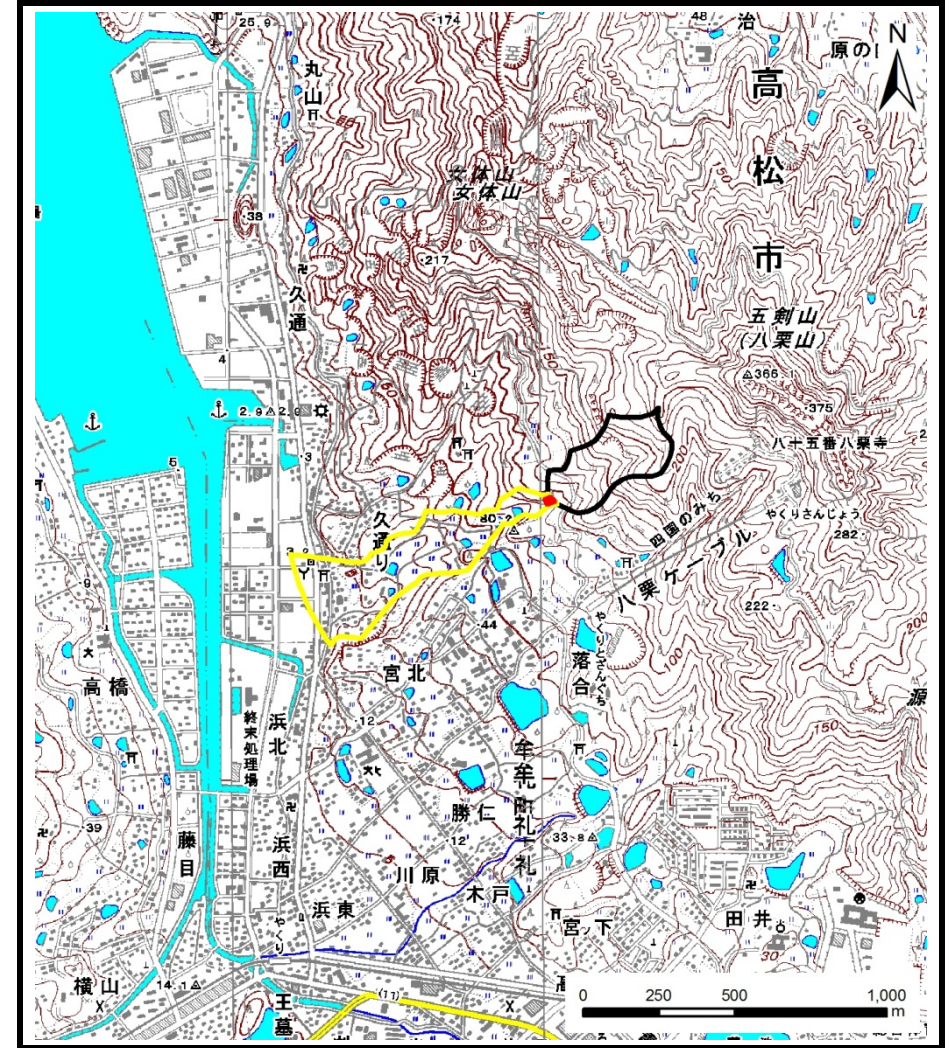


# 土砂災害警戒区域の指定の公示に係る図書（その1）



(1/200,000)



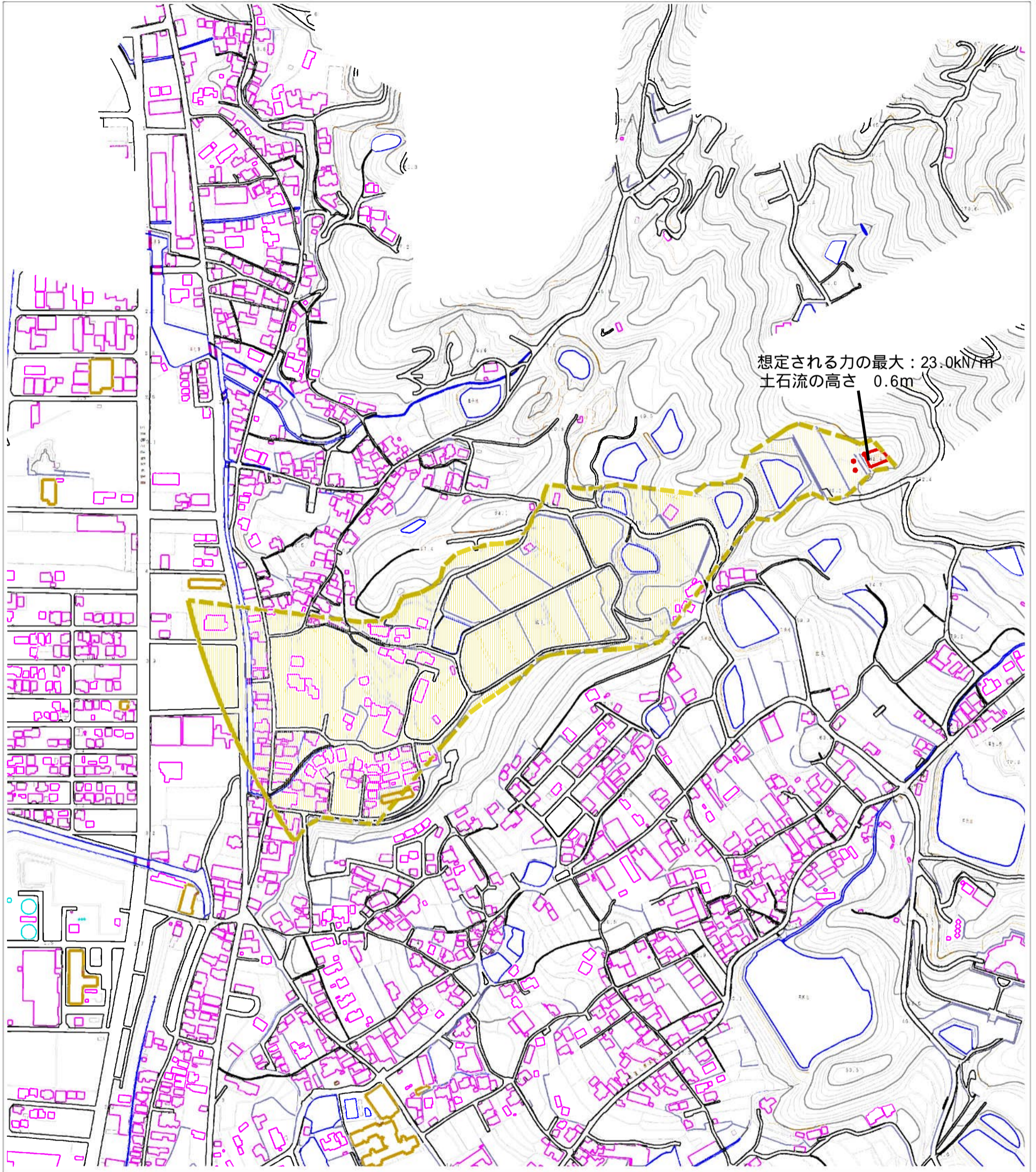
(1/25,000)

様式-1 (土)  
土砂災害警戒区域・土砂災害特別警戒区域 位置図

自然現象の種類	土石流
溪流番号	18-003- I
溪流名	久通川
所在地	高松市牟礼町牟礼

この地図は、国土地理院長の承認を得て、同院発行の20万分の1・2万5千分の1の地形図を複製したものである。（承認番号 平23情復 第753号）

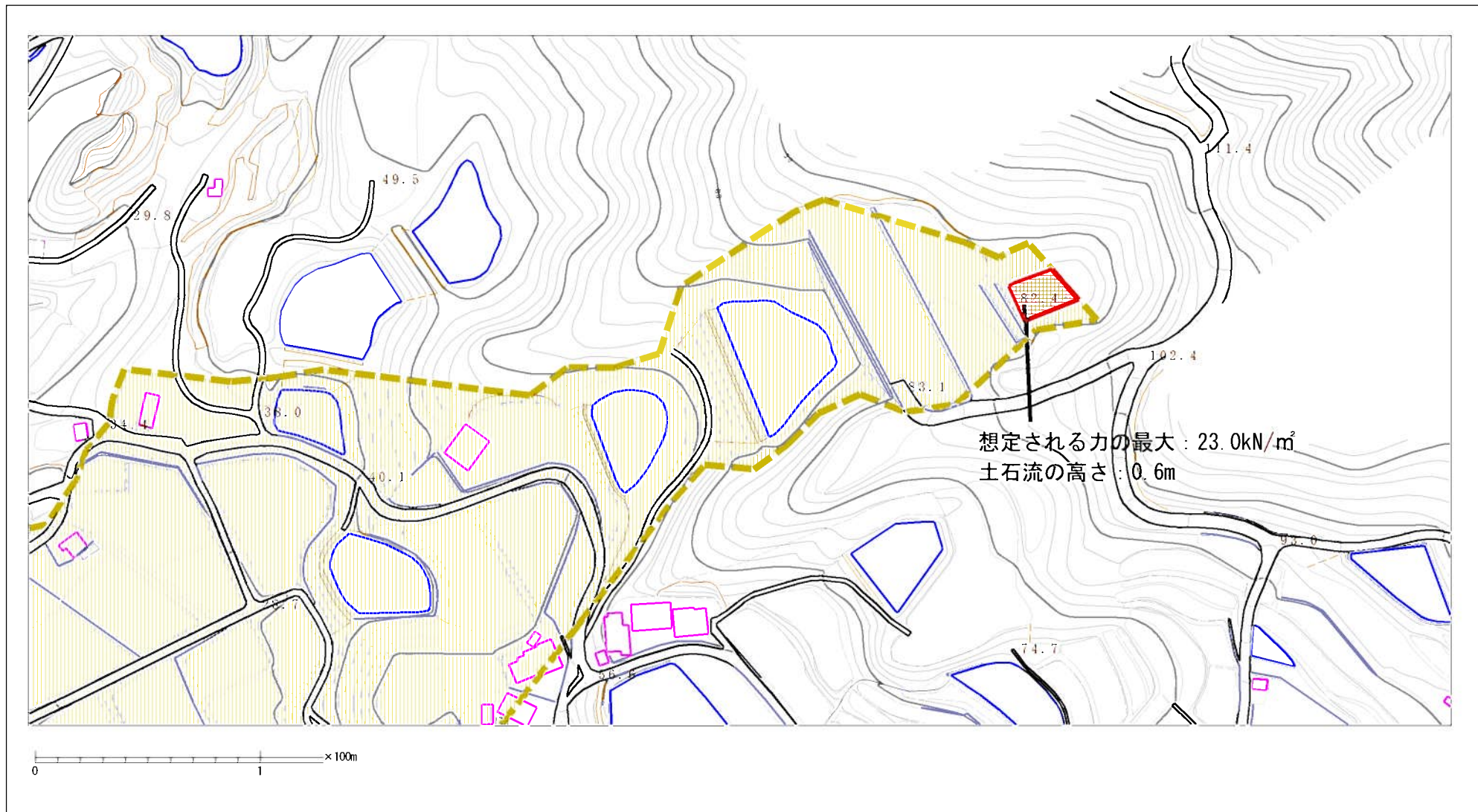
土砂災害警戒区域等の指定の公示に係る図書（その2）



0 1 2 × 100m

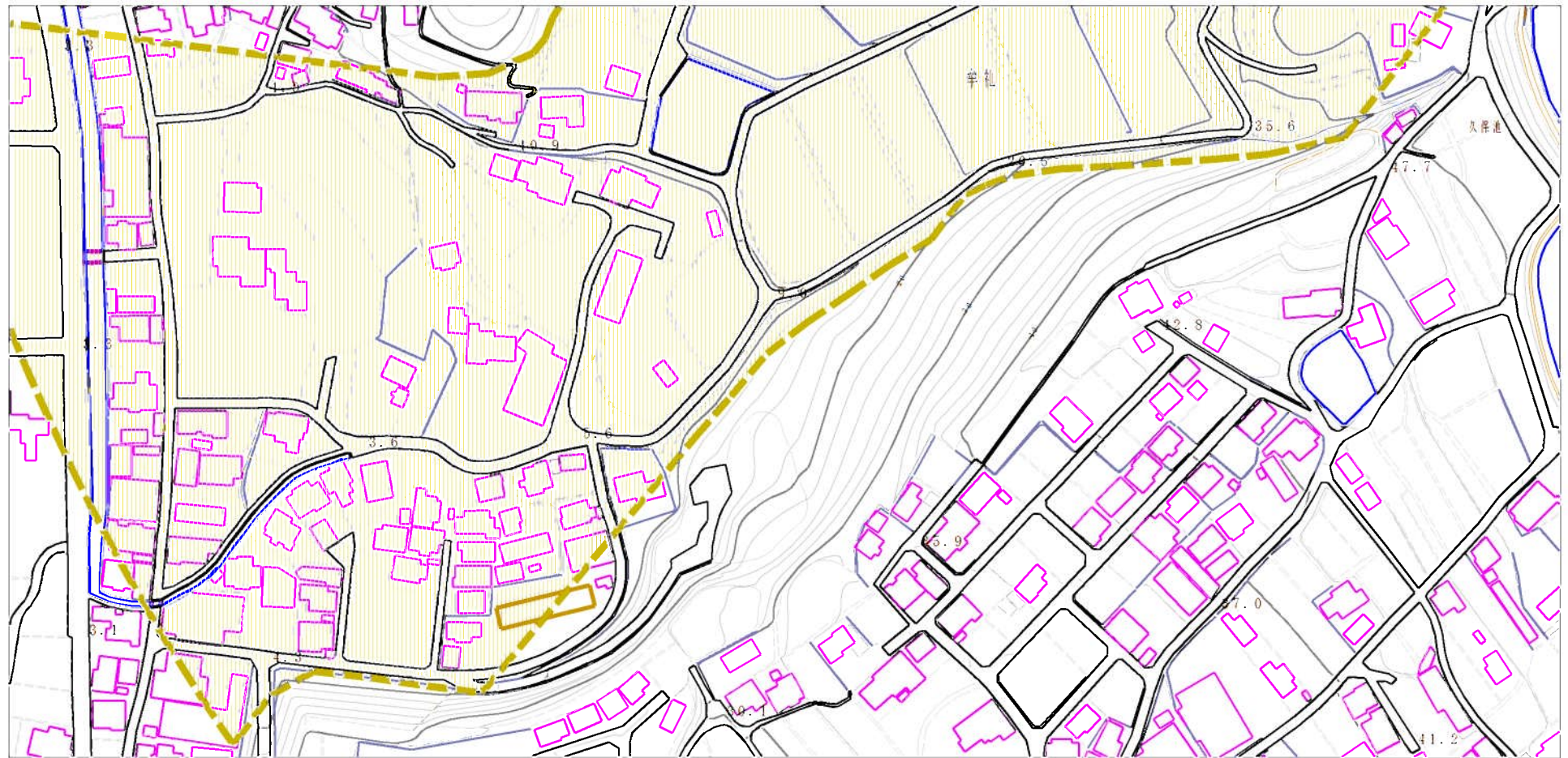
様式-2 (土) 土砂災害警戒区域・土砂災害特別警戒区域 区域図	土砂災害防止法施行令第二条の基準に該当する区域		N 縮尺 1:5,000	自然現象の種類	土石流	渓流番号	18-003-I
	土砂災害防止法施行令第三条の基準に該当する区域			告示番号	香川県告示第26号	渓流名	久通川
	それ以外の区域			告示年月日	平成27年1月30日	所在地	高松市牟礼町牟礼

## 土砂災害警戒区域等の指定の公示に係る図書（その2）



様式-2（土）  土砂災害警戒区域・土砂災害特別警戒区域 区域図	土砂災害防止法施行令第二条の基準に該当する区域		N   縮尺 1:2,500	自然現象の種類	土石流	溪流番号	18-003-I
	土砂災害防止法施行令第三条の基準に該当する区域			告示番号	香川県告示第26号	溪流名	久通川
	土砂災害防止法施行令第三条の基準に該当する区域			告示年月日	平成27年1月30日	所在地	高松市牟礼町牟礼
	それ以外の区域						

# 土砂災害警戒区域等の指定の公示に係る図書（その2）



様式-2 (土)

土砂災害警戒区域・土砂災害特別警戒区域  
区域図

土砂災害防止法施行令第二条の基準に該当する区域



縮尺  
1:2,500

自然現象  
の種類

土石流

溪流番号

18-003-I

告示番号

香川県告示第26号

溪流名

久通川

告示年月日

平成27年1月30日

所在地

高松市牟礼町牟礼

土砂災害防止  
法施行令第三  
条の基準に該  
当する区域

土石流の高さが1mを超える場合、土石等の  
移動による力が50kN/mを超える区域



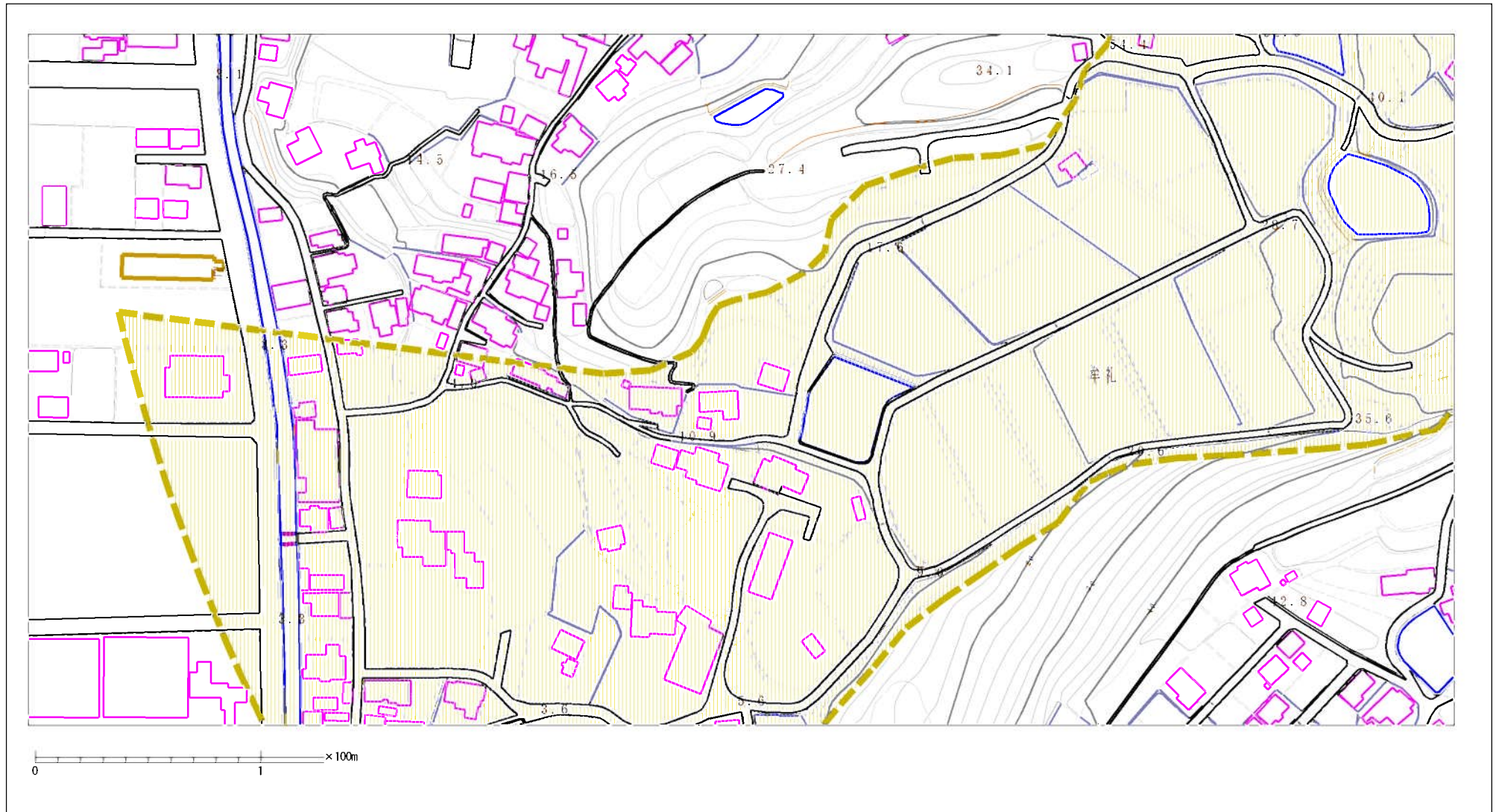
土石流の高さが1mを超える場合、土石等の  
移動による力が50kN/m以下の区域



それ以外の区域



# 土砂災害警戒区域等の指定の公示に係る図書（その2）



様式-2 (土) 土砂災害警戒区域・土砂災害特別警戒区域 区域図	土砂災害防止法施行令第二条の基準に該当する区域		N  縮尺 1:2,500	自然現象の種類 土石流	溪流番号 18-003-I
	土砂災害防止法施行令第三条の基準に該当する区域			告示番号 香川県告示第26号	溪流名 久通川
	それ以外の区域			告示年月日 平成27年1月30日	所在地 高松市牟礼町牟礼