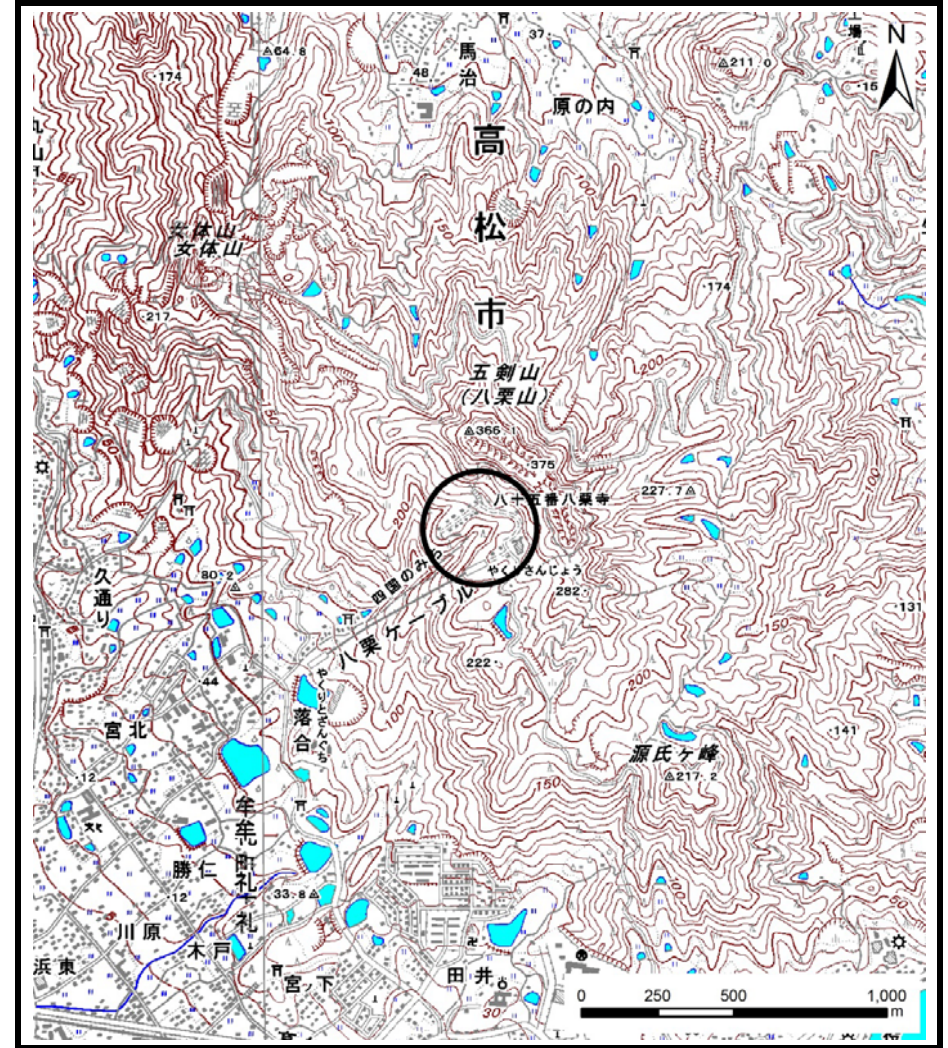


土砂災害警戒区域の指定の公示に係る図書（その1）



(1/200,000)



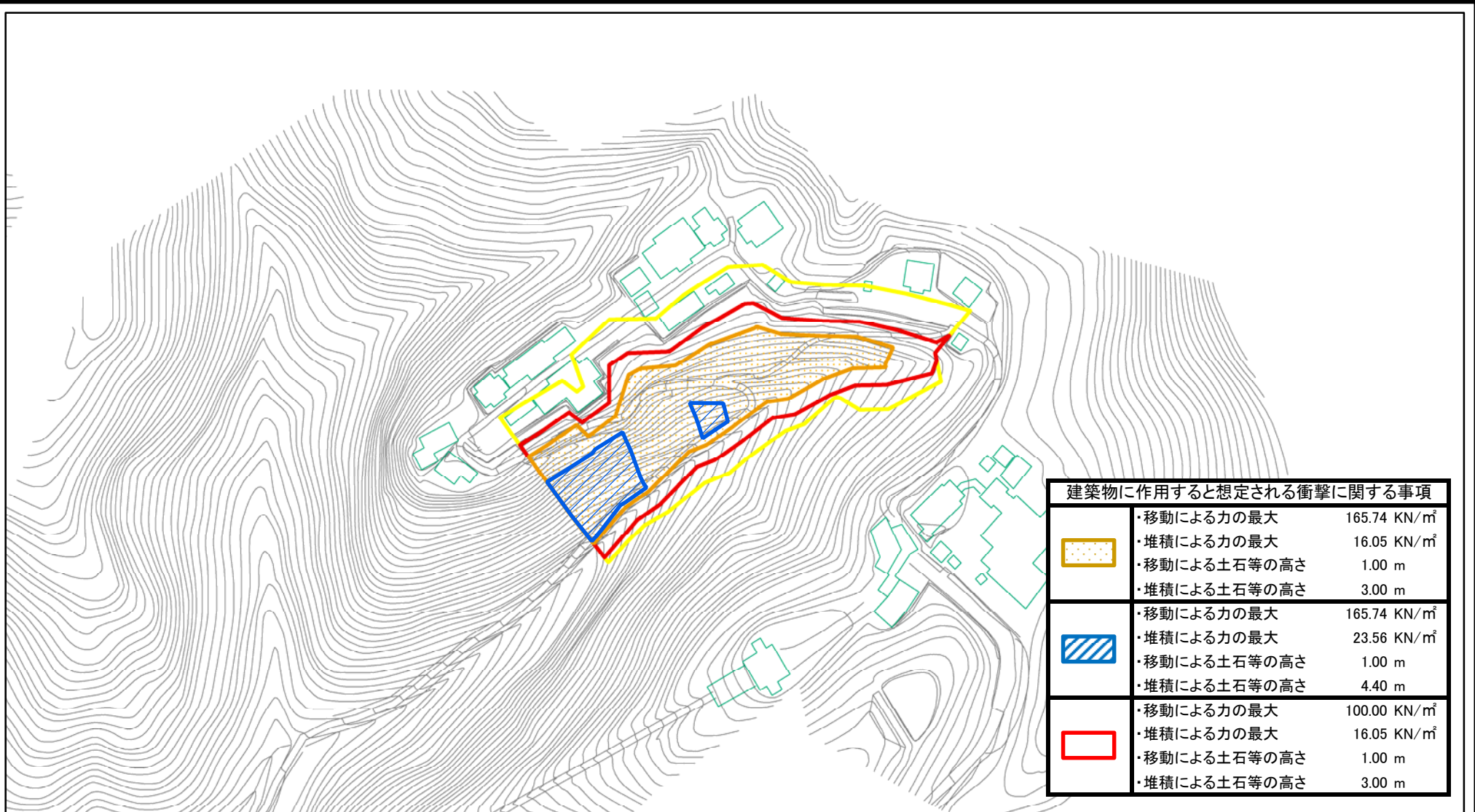
(1/25,000)

様式-1（急）
土砂災害警戒区域・土砂災害特別警戒区域 位置図

自然現象の種類	急傾斜地の崩壊
箇所番号	I-751
箇所名	八栗(1)_2
所在地	高松市牟礼町牟礼

この地図は、国土地理院長の承認を得て、同院発行の20万分の1・2万5千分の1の地形図を複製したものである。（承認番号 平23情復 第753号）

土砂災害警戒区域等の指定の公示に係る図書(その2)



0 25 50 100
m

様式-2(急)

土砂災害警戒区域・土砂災害特別警戒区域

区域図

土砂災害防止法施行令第二条の基準に該当する区域



N

自然現象の種類

急傾斜地の崩壊

箇所番号

I-751

土砂災害防止法施行令第三条の基準に該当する区域



N

告示番号

香川県告示第26号

箇所名

八栗(1)_2

土砂等の堆積の高さが3mを超える区域



縮尺

告示年月日

平成27年1月30日

所在地

高松市牟礼町牟礼

それ以外の区域



1:2,500