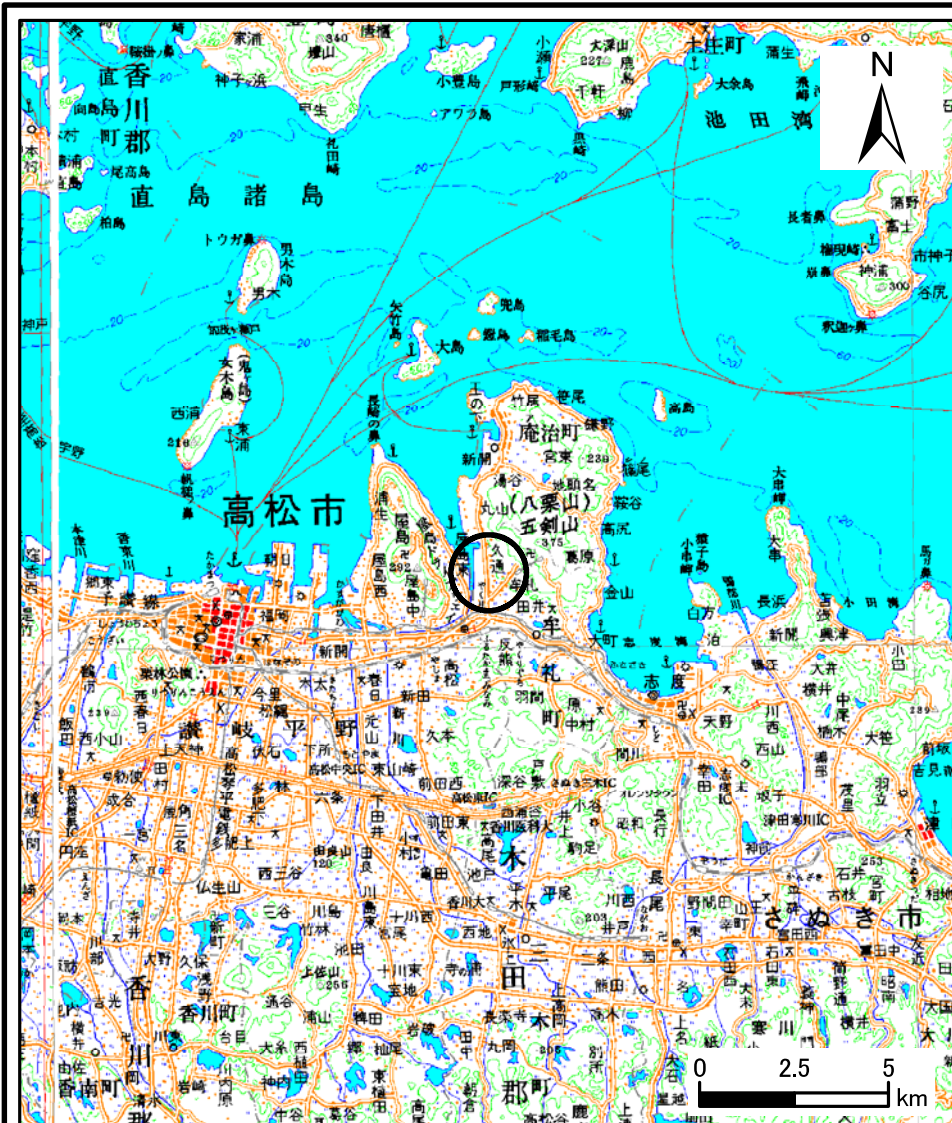
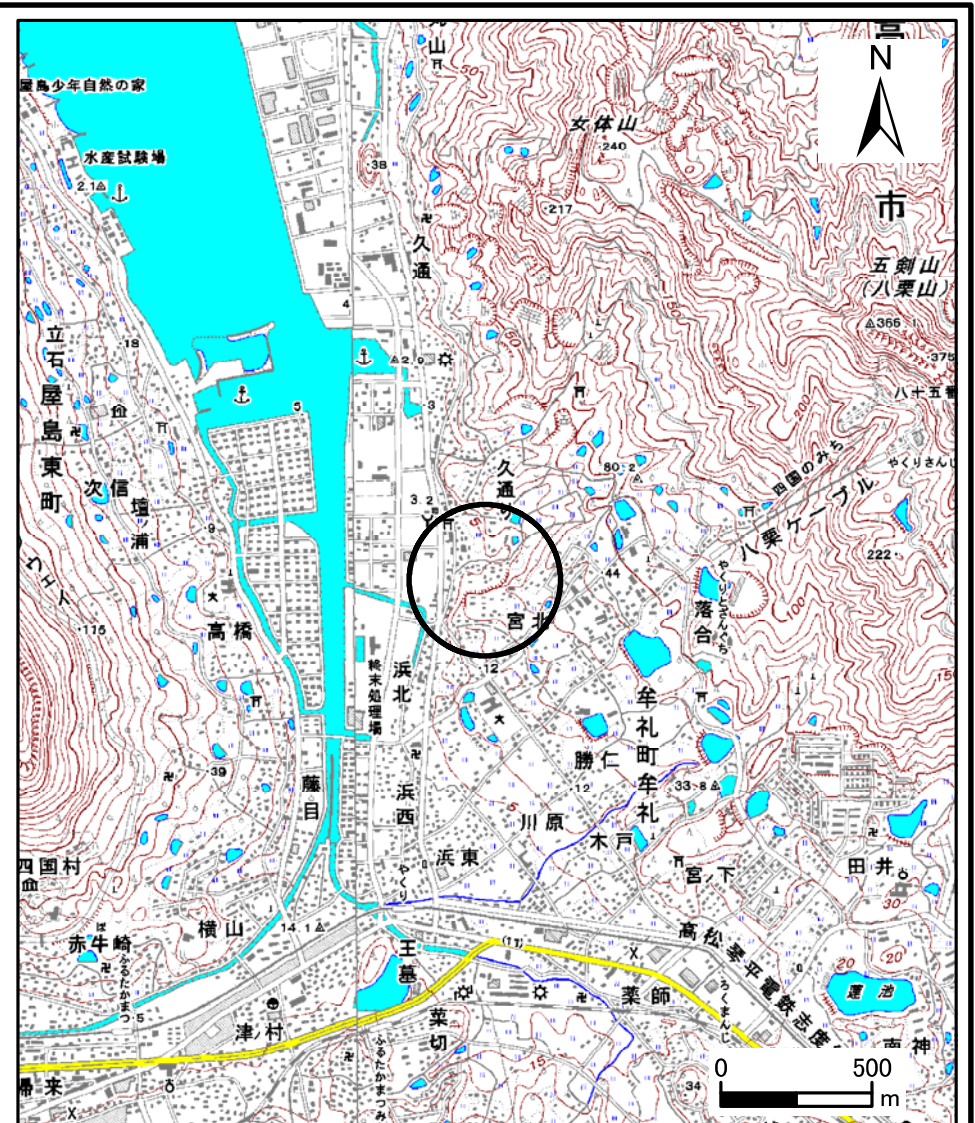


# 土砂災害警戒区域等の指定の公示に係る図書（その1）



1:200,000

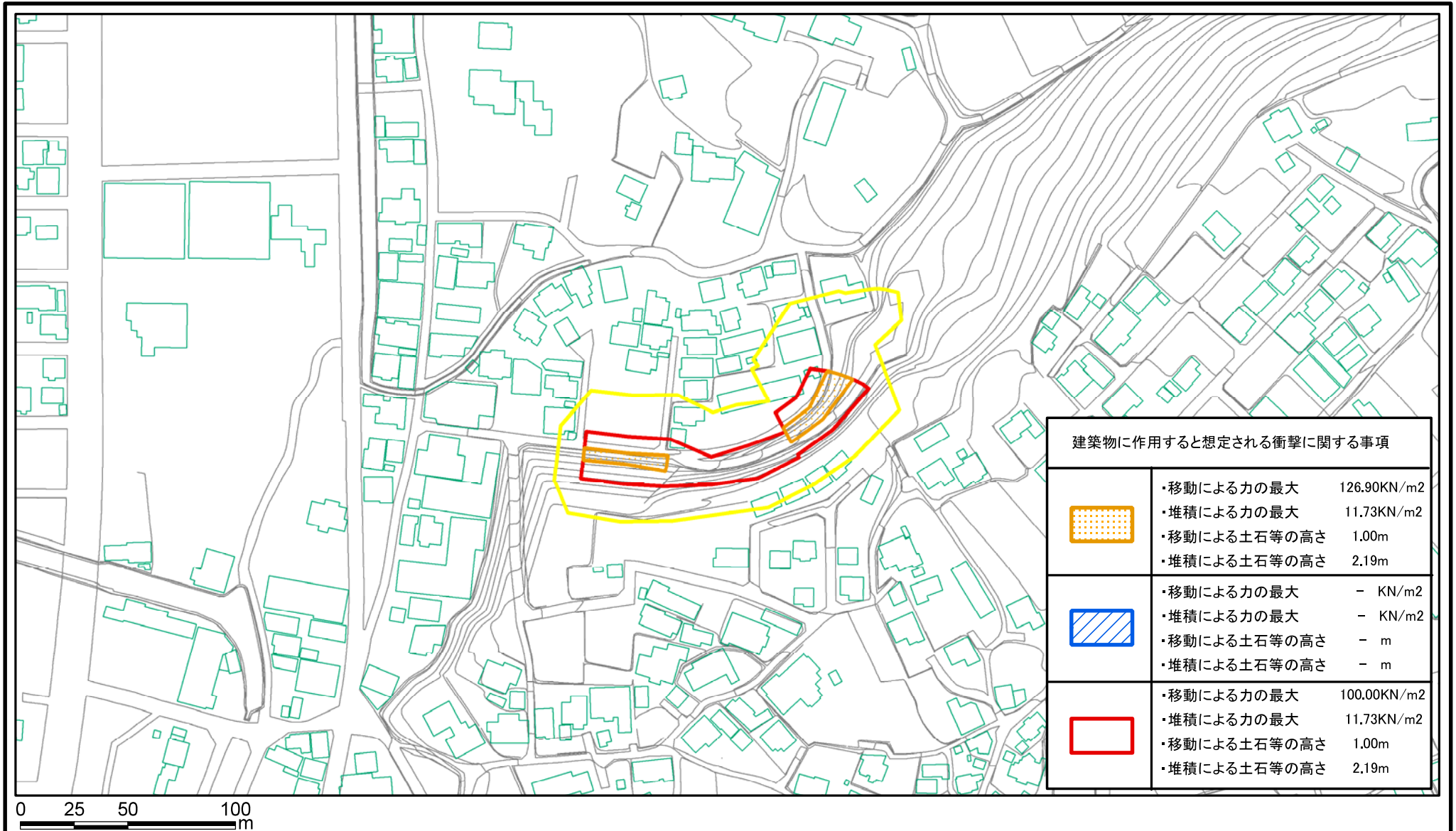


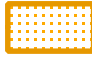


1:25,000

様式-1(急) 土砂災害警戒区域・土砂災害特別警戒区域 位置図	自然現象の種類	急傾斜地の崩壊
	箇所番号	I-31
	箇所名	久通(1)_1
	所在地	高松市牟礼町牟礼

この地図は、国土地理院長の承認を得て、同院発行の20万分の1・2万5千分の1の地形図を複製したものである。（承認番号 平23情復 第753号）

# 土砂災害警戒区域等の指定の公示に係る図書(その2)



建築物に作用すると想定される衝撃に関する事項	
	<ul style="list-style-type: none"> <li>・移動による力の最大 126.90KN/m<sup>2</sup></li> <li>・堆積による力の最大 11.73KN/m<sup>2</sup></li> <li>・移動による土石等の高さ 1.00m</li> <li>・堆積による土石等の高さ 2.19m</li> </ul>
	<ul style="list-style-type: none"> <li>・移動による力の最大 - KN/m<sup>2</sup></li> <li>・堆積による力の最大 - KN/m<sup>2</sup></li> <li>・移動による土石等の高さ - m</li> <li>・堆積による土石等の高さ - m</li> </ul>
	<ul style="list-style-type: none"> <li>・移動による力の最大 100.00KN/m<sup>2</sup></li> <li>・堆積による力の最大 11.73KN/m<sup>2</sup></li> <li>・移動による土石等の高さ 1.00m</li> <li>・堆積による土石等の高さ 2.19m</li> </ul>

様式-2(急)

土砂災害警戒区域・土砂災害特別警戒区域  
区域図

土砂災害防止法施行令第二条の基準に該当する区域



土砂災害防止法  
施行令第三条の  
基準に該当する  
区域



土石等の(移動)高さが1m以下の場合、  
土石等の移動による力が100kN/m<sup>2</sup>を超える区域  
土石等の堆積の高さが3mを超える区域  
それ以外の区域



縮尺  
1:2,500



自然現象  
の種類

急傾斜地の崩壊

箇所番号

I-31

告示番号

香川県告示第26号

箇所名

久通(1)\_1

告示年月日

平成27年1月30日

所在地

高松市牟礼町牟礼