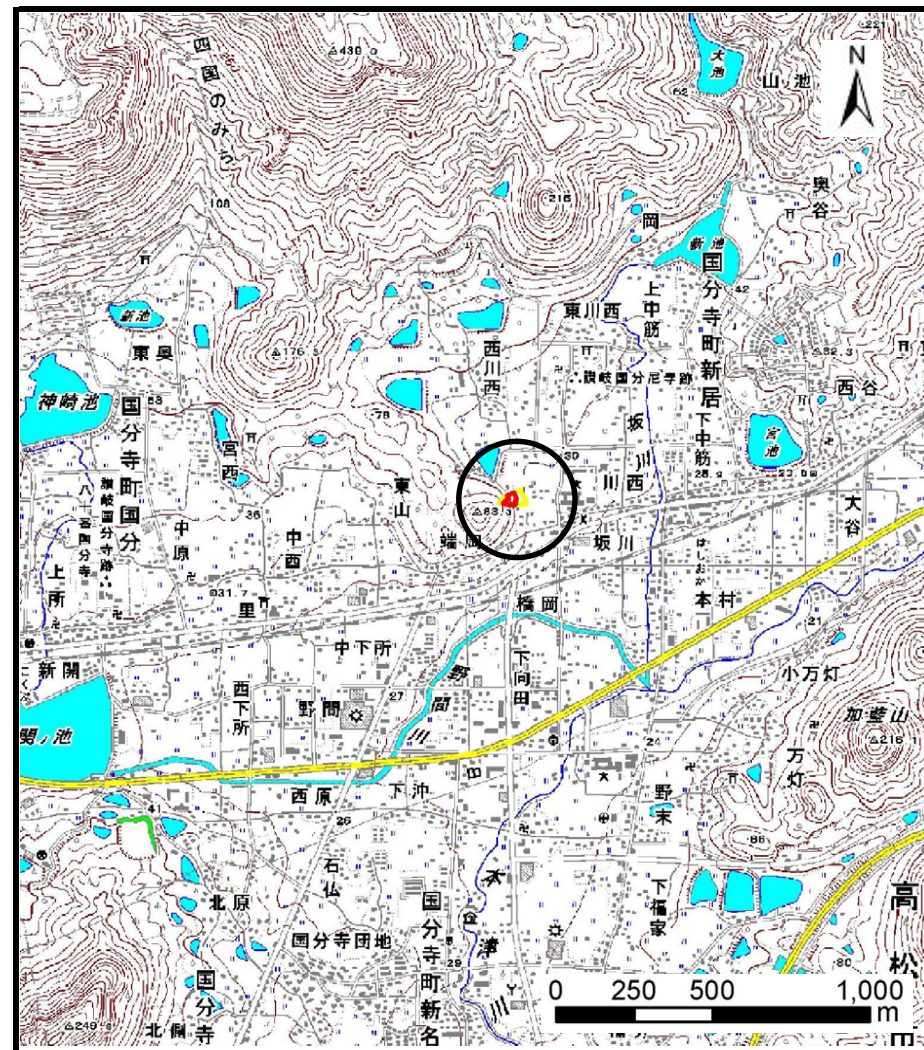


土砂災害警戒区域の指定の公示に係る図書（その1）



(1/200,000)

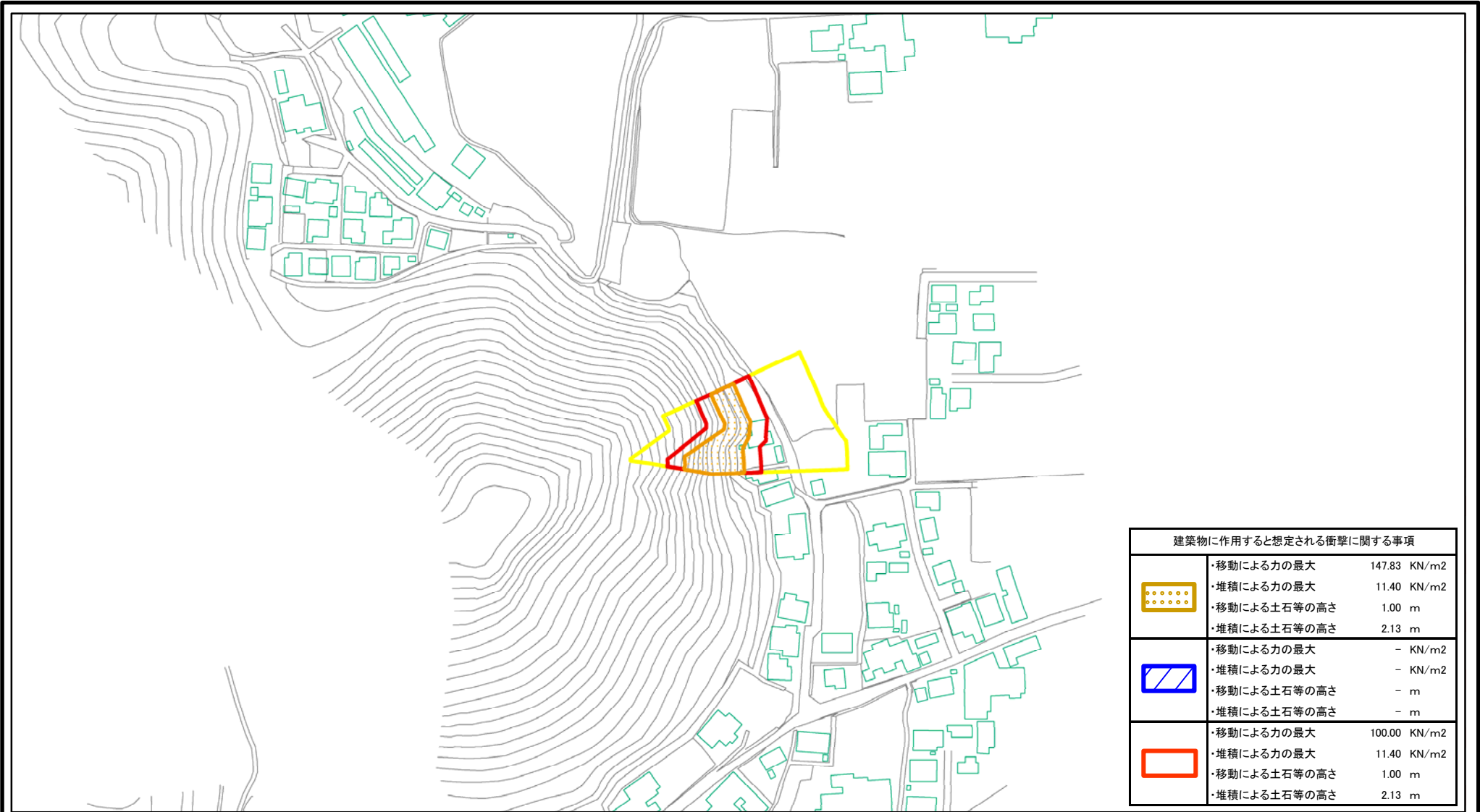






(1/25,000)

様式-1 (急) 土砂災害警戒区域・土砂災害特別警戒区域 位置図	自然現象の種類	急傾斜地の崩壊
	箇所番号	I-302
	箇所名	橋岡_3
	所在地	香川県高松市国分寺町新居

この地図は、国土地理院長の承認を得て、同院発行の数値地図20000（地図画像）及び数値地図25000（地図画像）を複製したものである。（承認番号 平23情複、第753号）

土砂災害警戒区域等の指定の公示に係る図書(その2)



様式-2(急) 土砂災害警戒区域・土砂災害特別警戒区域 区域図(その1)	土砂災害防止法施行令第二条の基準に該当する区域		N	自然現象の種類	急傾斜地の崩壊	箇所番号	I-302
	土砂災害防止法施行令第三条の基準に該当する区域			縮尺 1:2,500	告示番号	香川県告示第222号	箇所名
	土砂等の(移動)高さが1m以下の場合、土砂等の移動による力が100kN/m ² を超える区域		告示年月日		平成25年4月16日	所在地	香川県高松市国分寺町新居
	土砂等の堆積の高さが3mを超える区域		それ以外の区域				