

経営比較分析表（令和2年度決算）

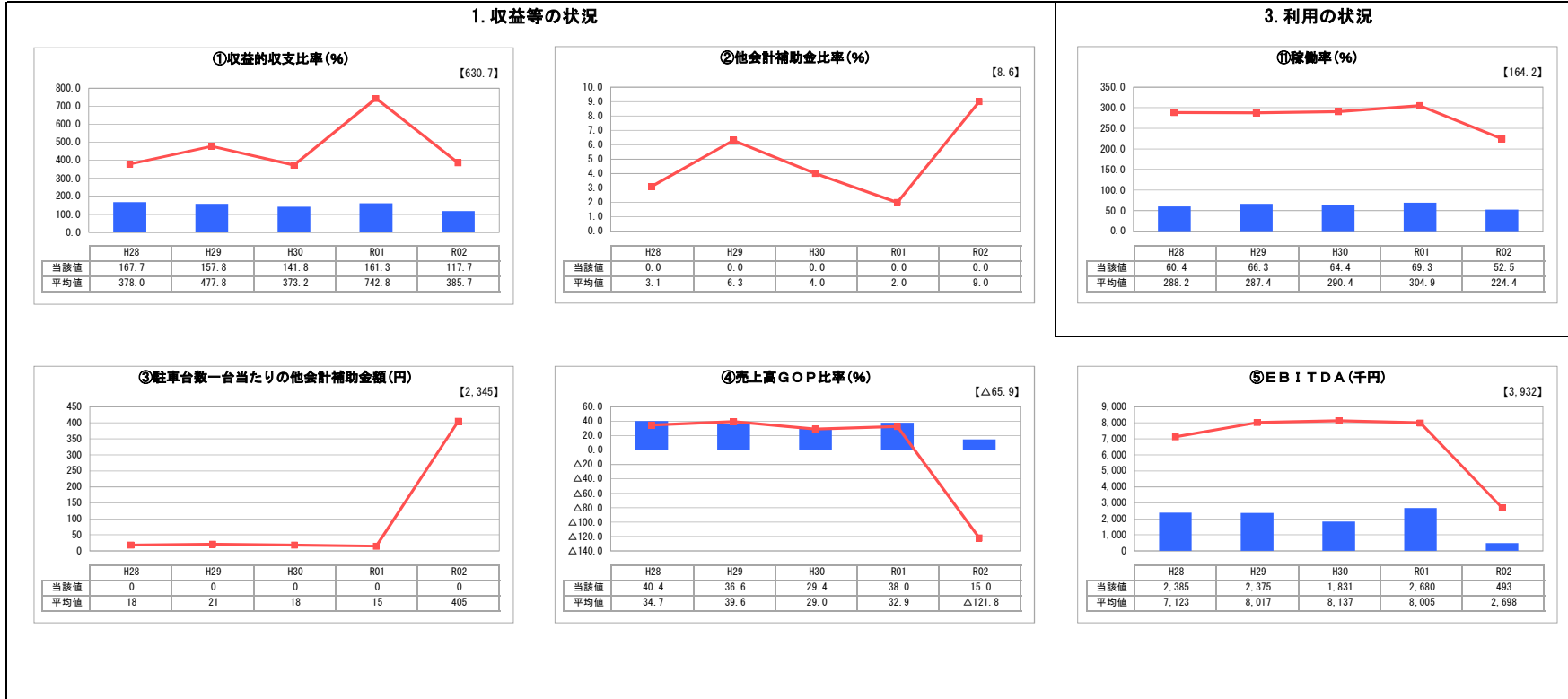
香川県高松市 町営駅前東駐車場

業務名	業種名	事業名	類似施設区分	管理者の情報
法非適用	駐車場整備事業	-	A3B1	非設置
自己資本構成比率(%)	種類	構造	建設後の経過年数(年)	
該当数値なし	その他駐車場	広場式	32	

立地	周辺駐車場の需給実態調査	駐車場使用面積(m ²)
駅	無	3,282
収容台数(台)	一時間当たりの基本料金(円)	指定管理者制度の導入
101	200	無

グラフ凡例

- 当該施設値（当該値）
- 類似施設平均値（平均値）
- 【】 令和2年度全国平均

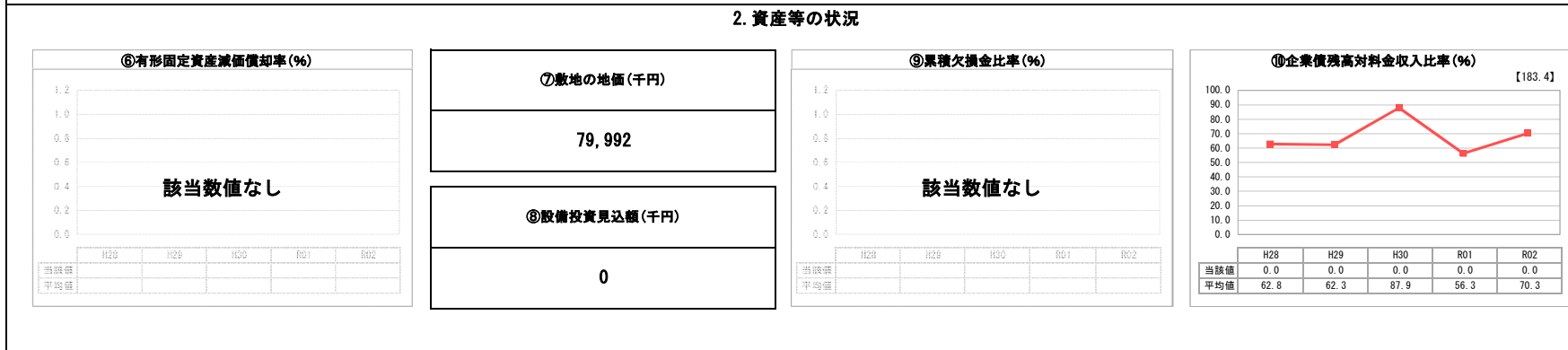


分析欄

1. 収益等の状況について
 経年推移を見ると、コロナの影響が出るまでは、安定して黒字経営が行われていた。現在、土日祝のみ営業を行い平日は月極の利用としている。コロナ終息後、観光需要の推移を見ながら、今後の経営を考えていく。

2. 資産等の状況について
 当敷地は、敷地の地価が高いため、資産全体の価値は高いものと思われる。他の用途への活用も考えられるが、利用者からの需要が一定数あり、特に観光シーズンには町内の交通渋滞を緩和し、観光客の安全確保にも一役買っている点もふまえ、現状は駐車場のまま活用する考えである。

3. 利用の状況について
 現在はコロナの影響で稼働率が下がっている。しかし、役場駐車場が不足する際には代替駐車場としての機能を果たすという点や月極駐車場としての役割もあることから、需要は一定数あるものとして期待できる。



全体総括
 経年推移を見ると、コロナの影響が出るまでは、安定して黒字経営が行われていた。現在、土日祝のみ営業を行い平日は月極の利用としている。コロナ終息後は西駐車場と合わせて合理的に今後の経営を考えていく。