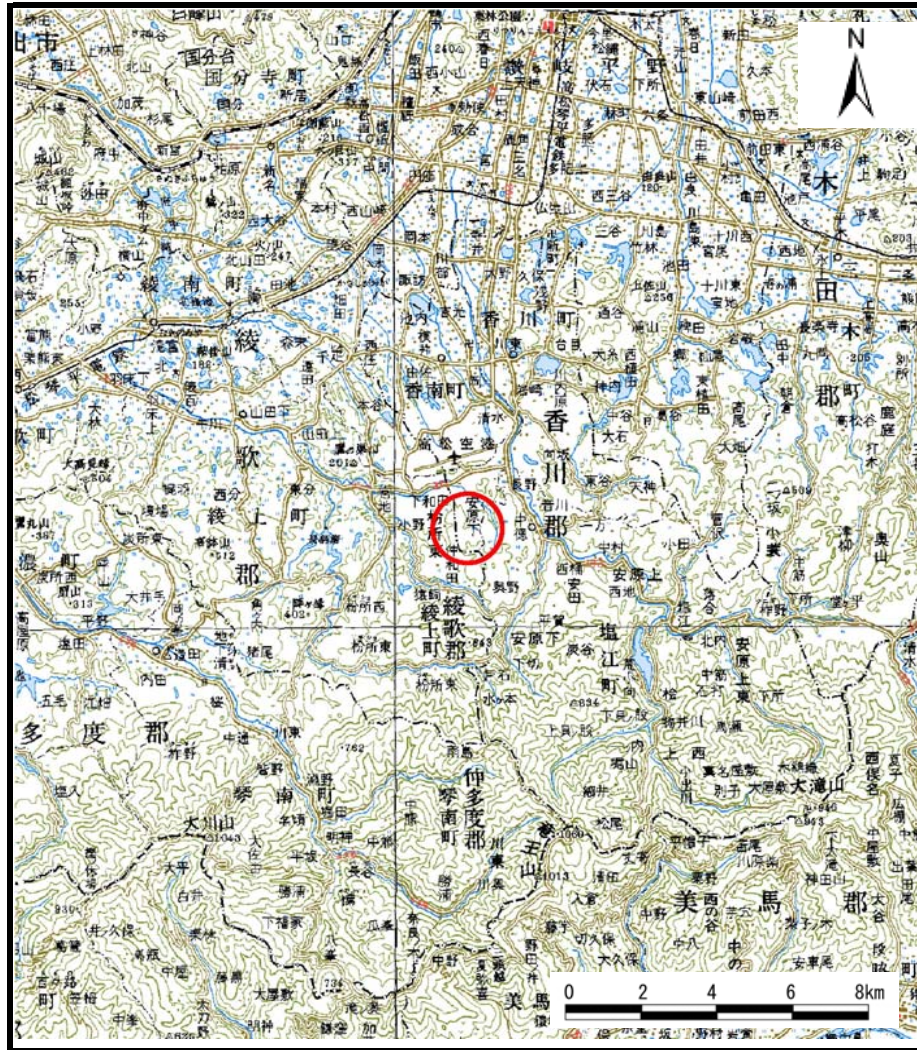
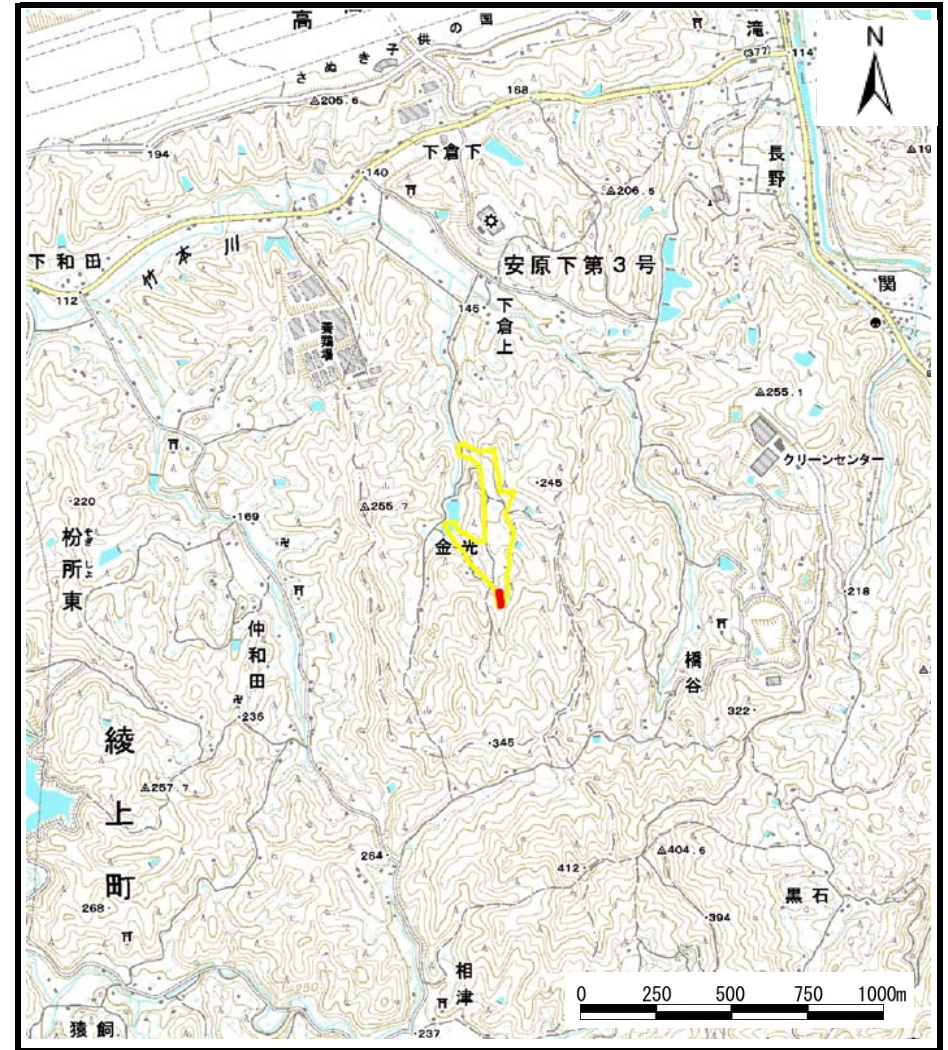


土砂災害警戒区域等の指定の公示に係る図書（その1）



(1/200,000)



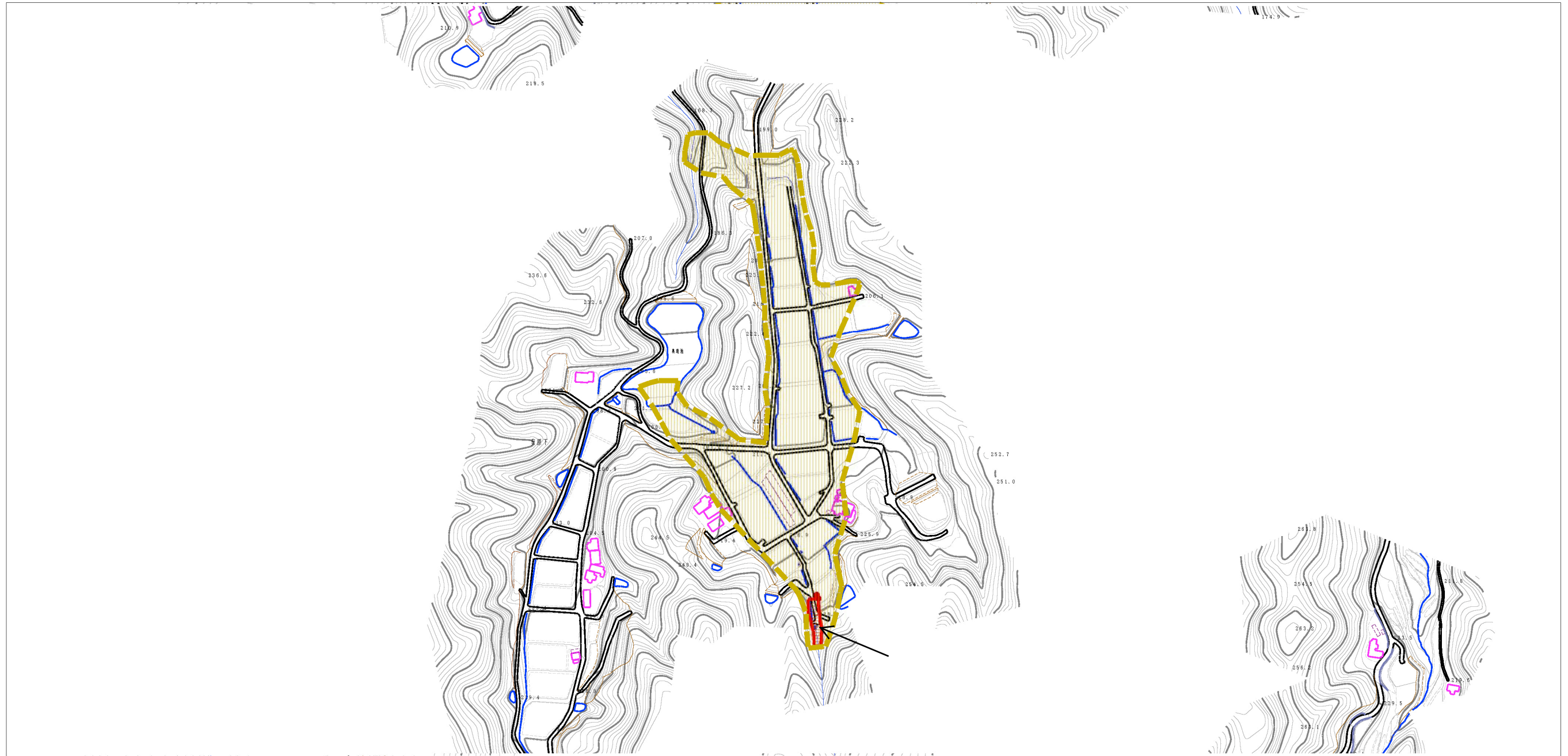
(1/25,000)

様式-1 (土)
土砂災害警戒区域・土砂災害特別警戒区域 位置図

自然現象の種類	土石流
区域番号	21-11-II
区域名称	奥地中川
所在地	香川県高松市香川町安原下第3号

この地図は、国土地理院長の承認を得て、同院発行の数値地図20000（地図画像）及び数値地図25000（地図画像）を複製したものである。（承認番号 平20業複、第406号）

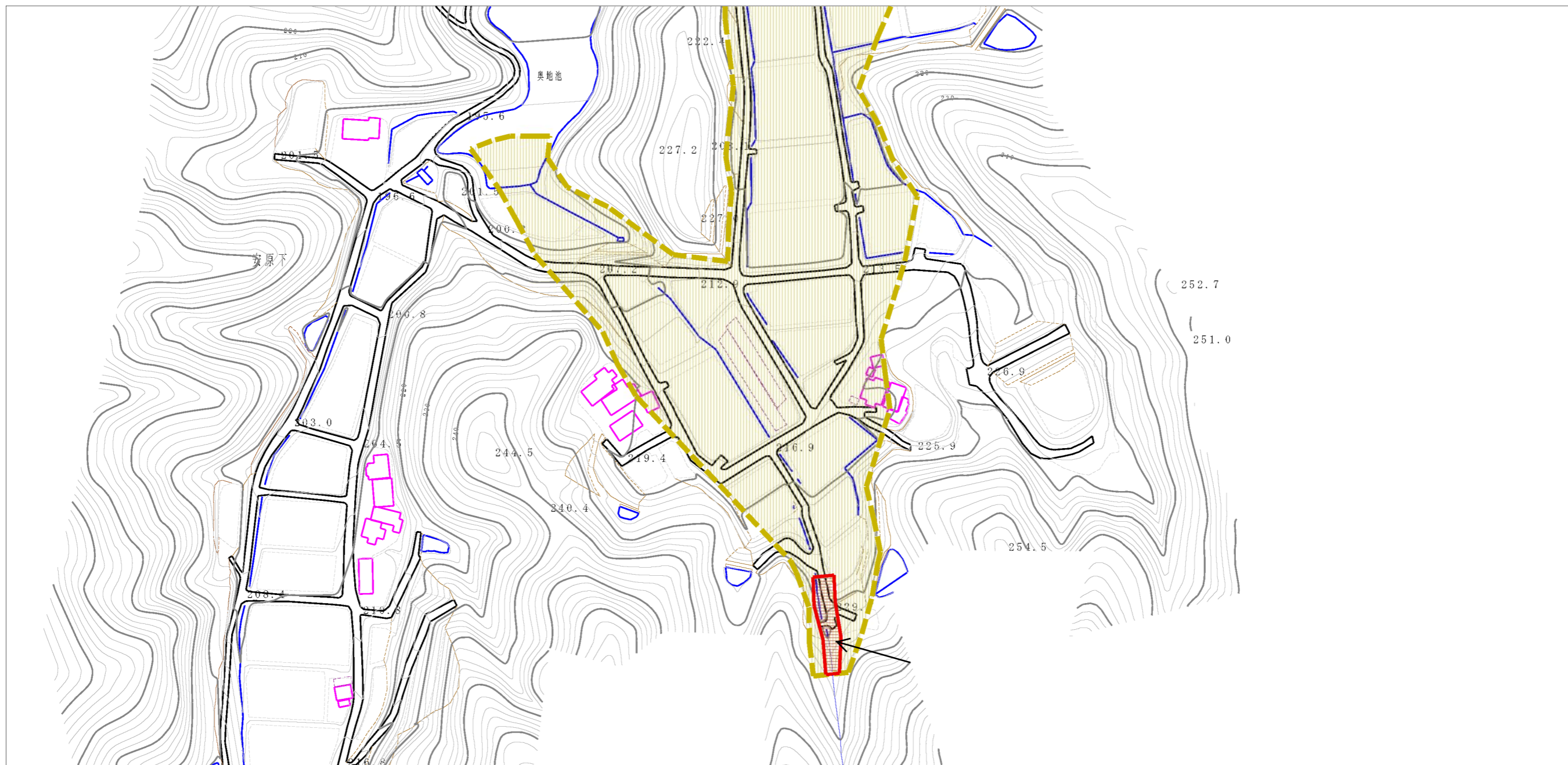
土砂災害警戒区域等の指定の公示に係る図書（その2）



0 1 2 3 × 100m

様式-2(土) 土砂災害警戒区域・土砂災害特別警戒区域 区域図	土砂災害防止法施行令第二条の基準に該当する区域			N	自然現象の種類	土石流	溪流番号	21-11-II
	土砂災害防止法施行令第三条の基準に該当する区域	土石流の高さが1mを超える場合、土石等の移動による力が50kN/m ² を超える区域			縮尺 1:5,000	告示番号	香川県告示第351号	溪流名
		土石流の高さが1mを超える場合、土石等の移動による力が50kN/m ² を超えない区域		告示年月日		平成22年9月3日	所在地	香川県高松市香川町安原下
		その他の区域						

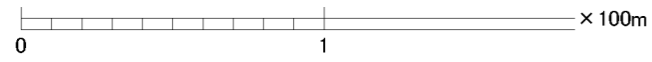
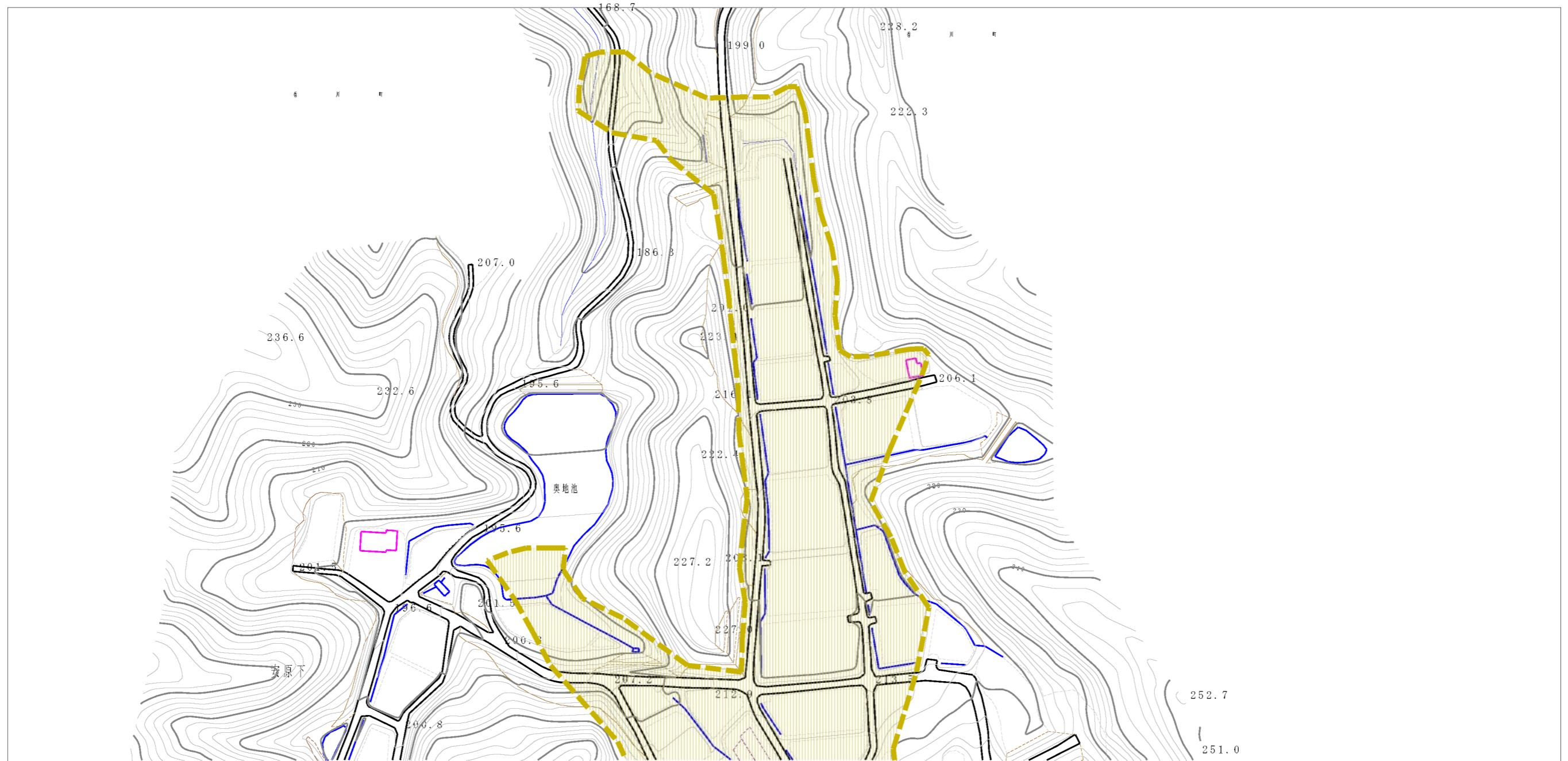
土砂災害警戒区域等の指定の公示に係る図書（その2）



0 1 × 100m

様式-2(土) 土砂災害警戒区域・土砂災害特別警戒区域 区域図	土砂災害防止法施行令第二条の基準に該当する区域		N 縮尺 1:2,500	自然現象の種類	土石流	溪流番号	21-11-II
	土砂災害防止法施行令第三条の基準に該当する区域			告示番号	香川県告示第351号	溪流名	奥地中川
	その他の区域			告示年月日	平成22年9月3日	所在地	香川県高松市香川町安原下

土砂災害警戒区域等の指定の公示に係る図書（その2）



様式-2(土) 土砂災害警戒区域・土砂災害特別警戒区域 区域図	土砂災害防止法施行令第二条の基準に該当する区域		縮尺 1:2,500	自然現象の種類	土石流	溪流番号	21-11-II	
	土砂災害防止法施行令第三条の基準に該当する区域	土石流の高さが1mを超える場合、土石等の移動による力が50kN/m ² を超える区域			告示番号	香川県告示第351号	溪流名	奥地中川
	土砂災害防止法施行令第三条の基準に該当する区域	土石流の高さが1mを超える場合、土石等の移動による力が50kN/m ² を超えない区域			告示年月日	平成22年9月3日	所在地	香川県高松市香川町安原下
	その他の区域							