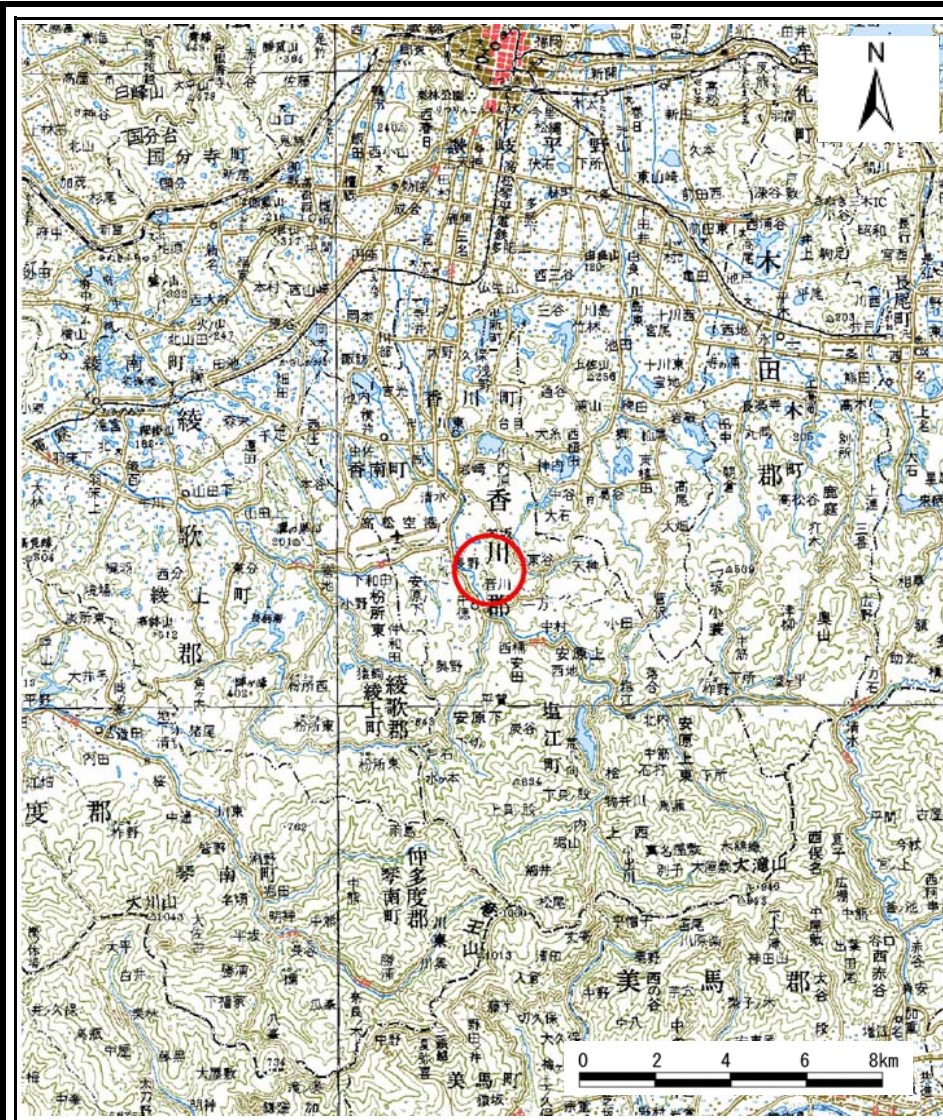
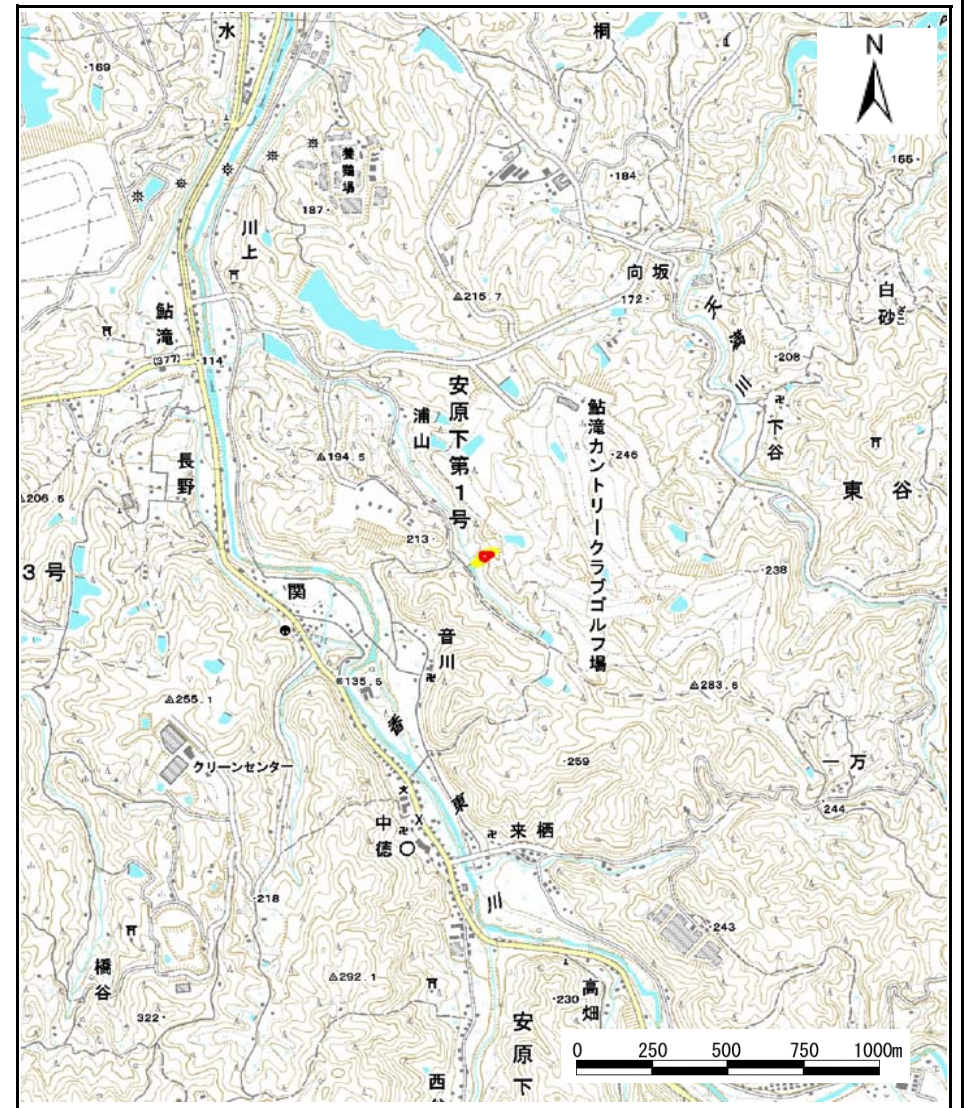


土砂災害警戒区域等の指定の公示に係る図書(その1)



(1/200,000)



(1/25,000)

様式-1(急)
土砂災害警戒区域・土砂災害特別警戒区域位置図

自然現象の種類

急傾斜地の崩壊

区域番号

Ⅱ-1728

区域名称

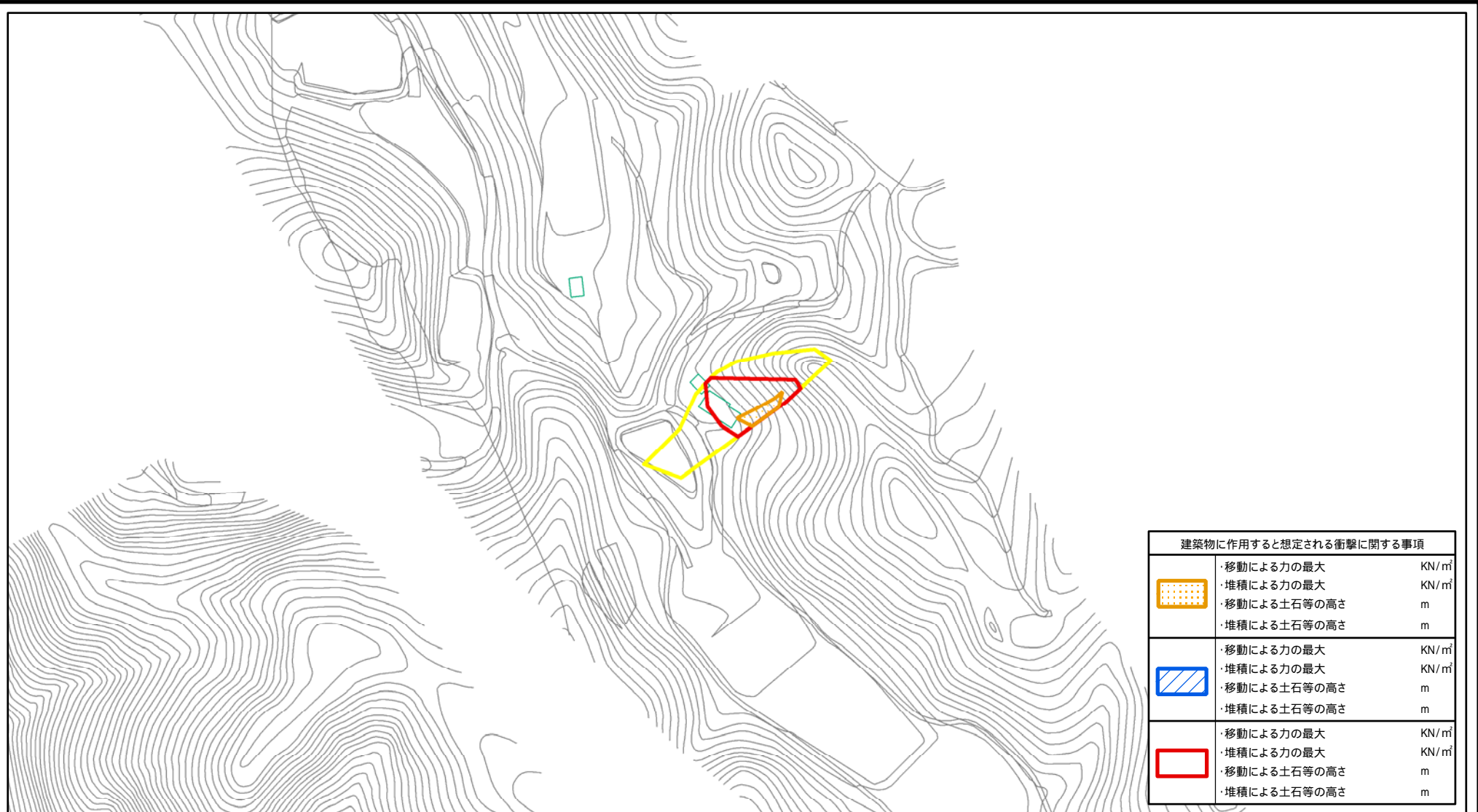
向坂(5)_1

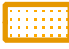


所在地

香川県高松市香川町安原下第1号





この地図は、国土地理院長の承認を得て、同院発行の数値地図20000(地図画像)及び数値地図25000(地図画像)を複製したものである。(承認番号 平20業複、第406号)

土砂災害警戒区域等の指定の公示に係る図書(その2)



| 建築物に作用すると想定される衝撃に関する事項 | | |
|---|--|--|
|  | ・移動による力の最大 ・堆積による力の最大 ・移動による土石等の高さ ・堆積による土石等の高さ | KN/m ² KN/m ² m m |
|  | ・移動による力の最大 ・堆積による力の最大 ・移動による土石等の高さ ・堆積による土石等の高さ | KN/m ² KN/m ² m m |
|  | ・移動による力の最大 ・堆積による力の最大 ・移動による土石等の高さ ・堆積による土石等の高さ | KN/m ² KN/m ² m m |

0 25 50 100m

| | | | | | | | |
|--|---|---|---------|---------|---------|------------|-------|
| 様式 - 2 (急) 土砂災害警戒区域・土砂災害特別警戒区域 区域図 | 土砂災害防止法施行令第二条の基準に該当する区域 |  | 土 | 自然現象の種類 | 急傾斜地の崩壊 | 箇所番号 | -1728 |
| | 土砂災害防止法施行令第三条の基準に該当する区域 |  | | 縮尺 | 告示番号 | 香川県告示第351号 | 箇所名 |
| | 土砂等の(移動)高さが1m以下の場合、土砂等の移動による力が100kN/m ² を超える区域 |  | 1:2,500 | | 告示年月日 | 平成22年9月3日 | 所在地 |
| | 土砂等の堆積の高さが3mを超える区域 |  | | | | | |
| | それ以外の区域 | | | | | | |