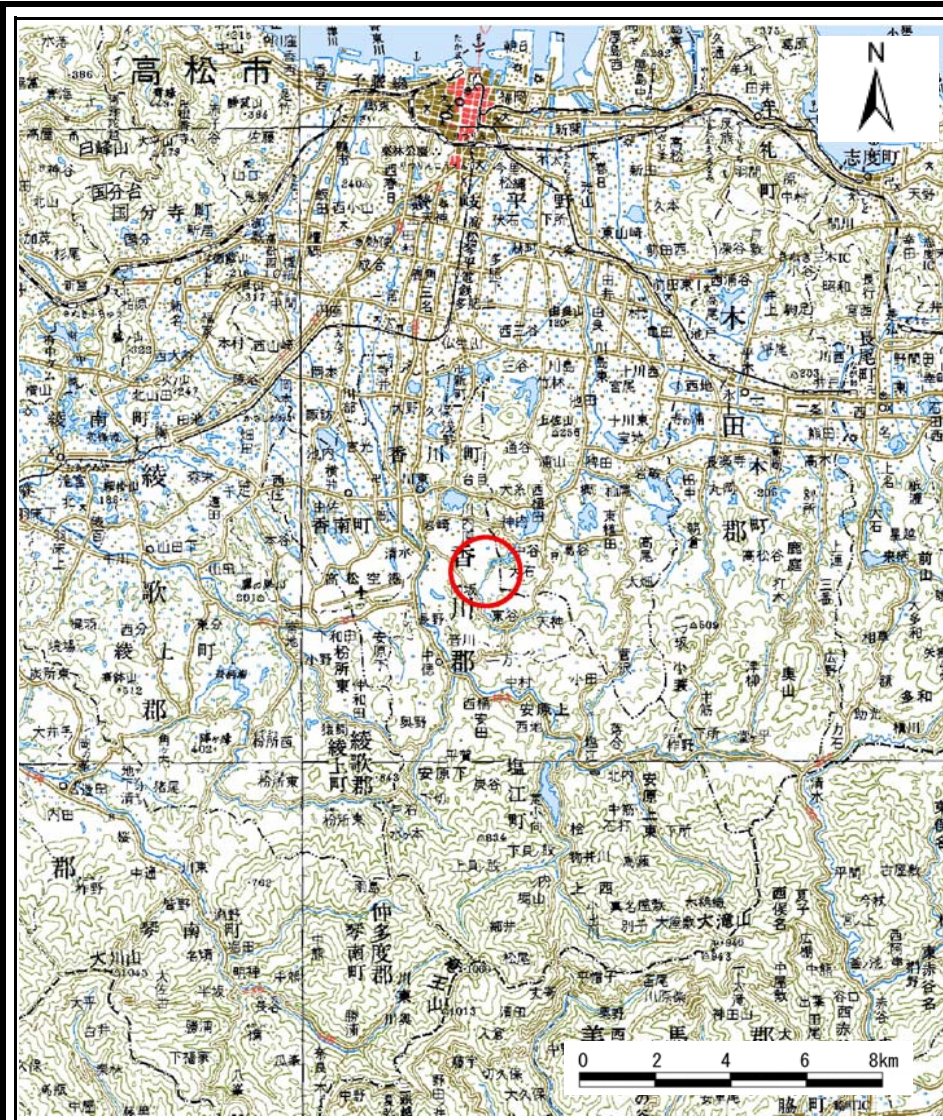
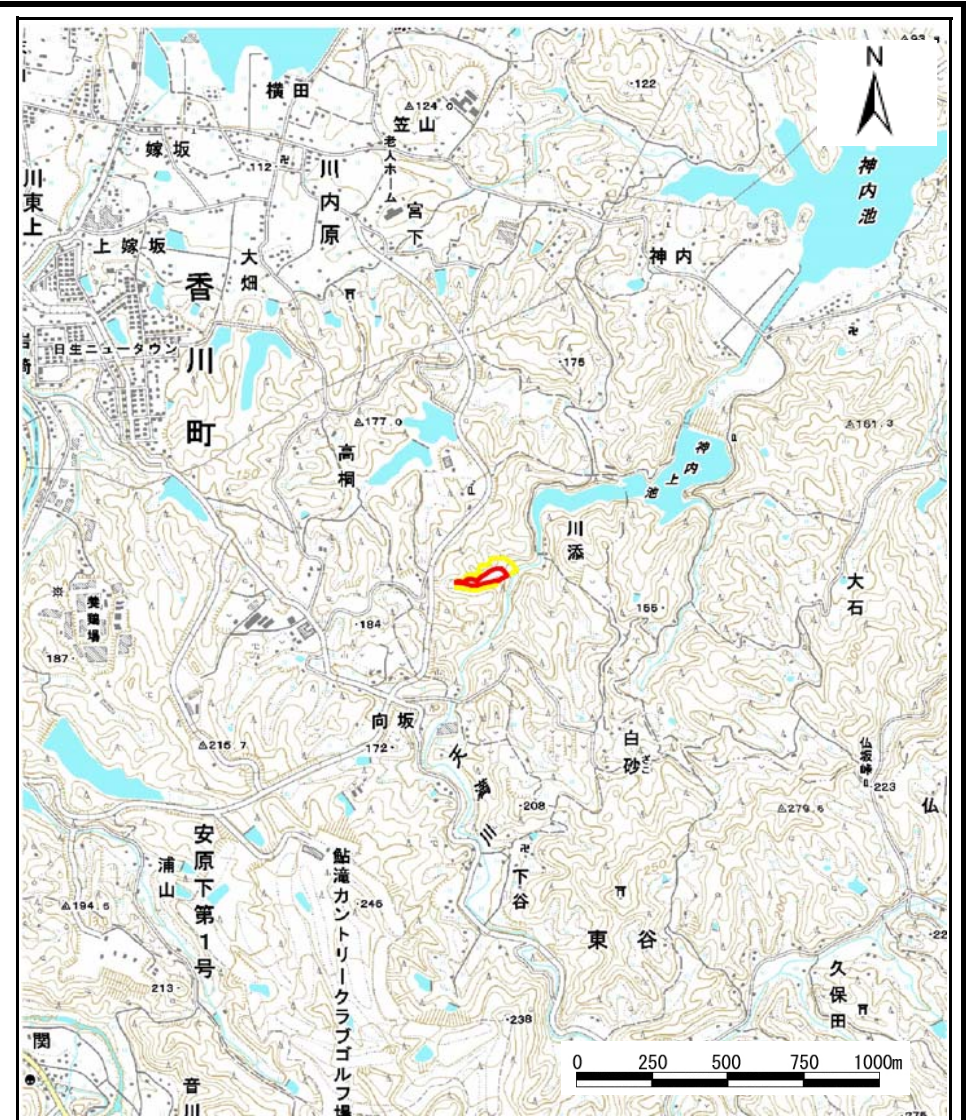


土砂災害警戒区域等の指定の公示に係る図書(その1)



(1/200,000)



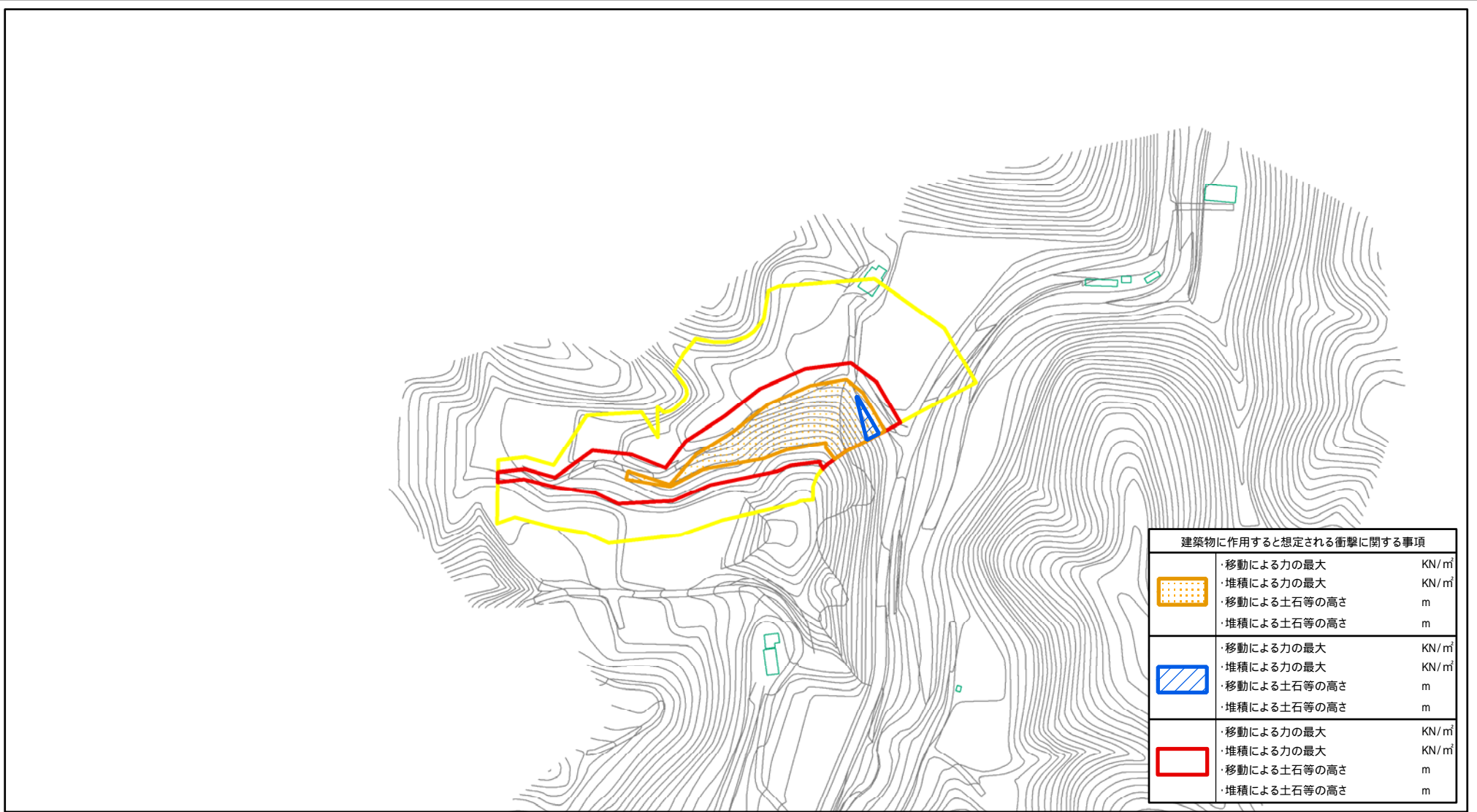
(1/25,000)

様式-1(急)
土砂災害警戒区域・土砂災害特別警戒区域位置図

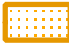


自然現象の種類	急傾斜地の崩壊
区域番号	Ⅲ-2996
区域名称	川添(2)
所在地	香川県高松市香川町川内原

この地図は、国土地理院長の承認を得て、同院発行の数値地図20000(地図画像)及び数値地図25000(地図画像)を複製したものである。(承認番号 平20業複、第406号)

土砂災害警戒区域等の指定の公示に係る図書(その2)



0 25 50 100
m

建築物に作用すると想定される衝撃に関する事項		
	・移動による力の最大	KN/m ²
	・堆積による力の最大	KN/m ²
	・移動による土石等の高さ	m
	・堆積による土石等の高さ	m
	・移動による力の最大	KN/m ²
	・堆積による力の最大	KN/m ²
	・移動による土石等の高さ	m
	・堆積による土石等の高さ	m
	・移動による力の最大	KN/m ²
	・堆積による力の最大	KN/m ²
	・移動による土石等の高さ	m
	・堆積による土石等の高さ	m

様式 - 2 (急)

土砂災害警戒区域・土砂災害特別警戒区域
区域図

土砂災害防止法施行令第二条の基準に該当する区域



土砂災害防止法
施行令第三条の
基準に該当する
区域



土砂等の(移動)高さが1m以下の場合、
土砂等の移動による力が100kN/m²を超える区域
土砂等の堆積の高さが3mを超える区域
それ以外の区域



土

縮尺

1:2,500

自然現象
の種類

急傾斜地の崩壊

告示番号

香川県告示第351号

告示年月日

平成22年9月3日

箇所番号

-2996

箇所名

川添(2)

所在地

香川県高松市香川町川内原