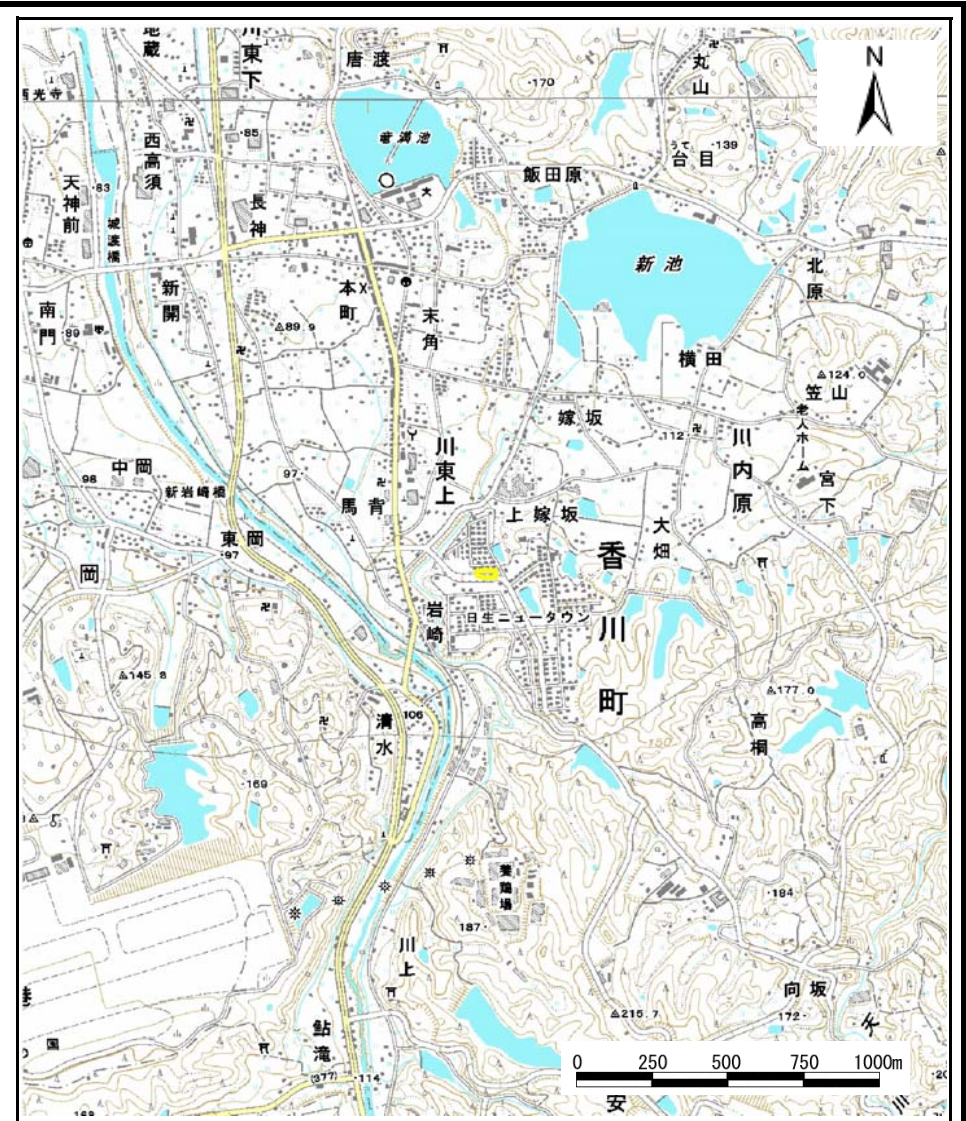
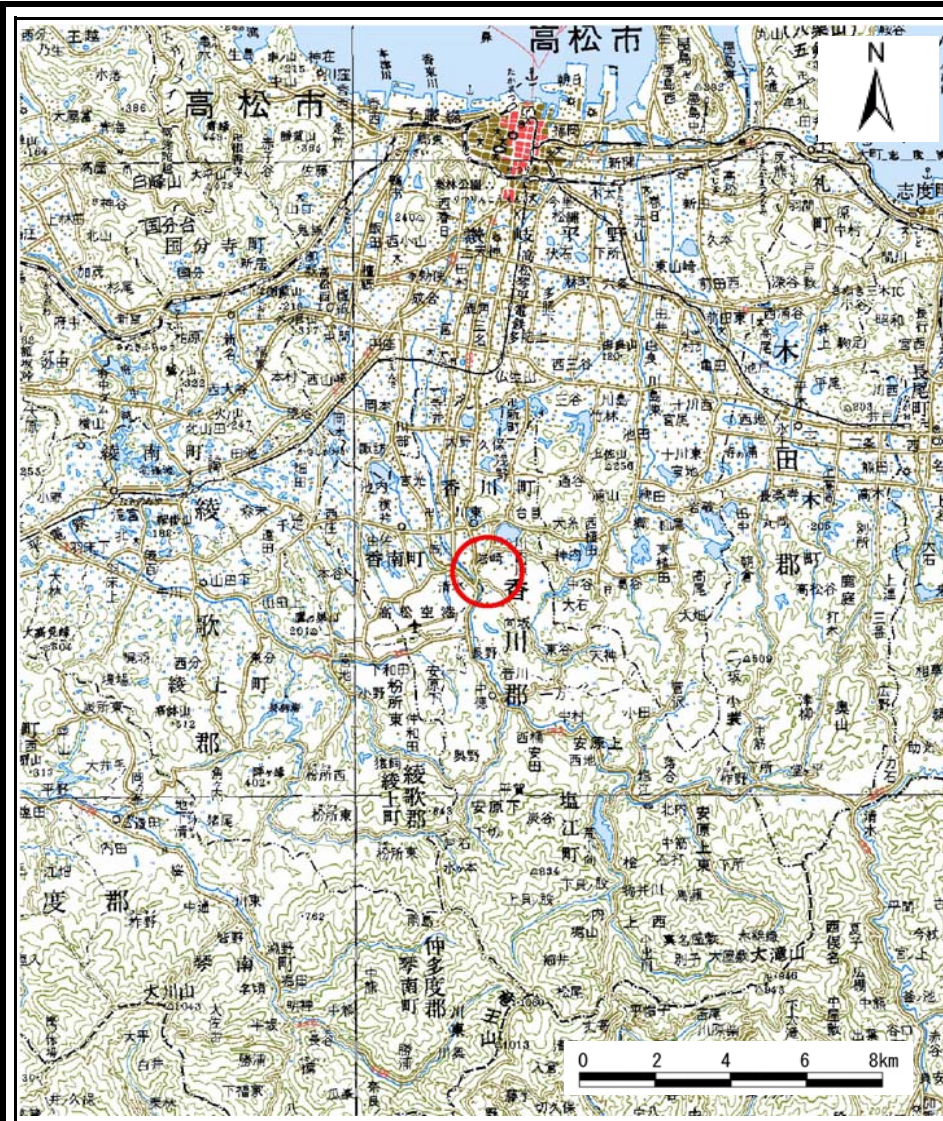


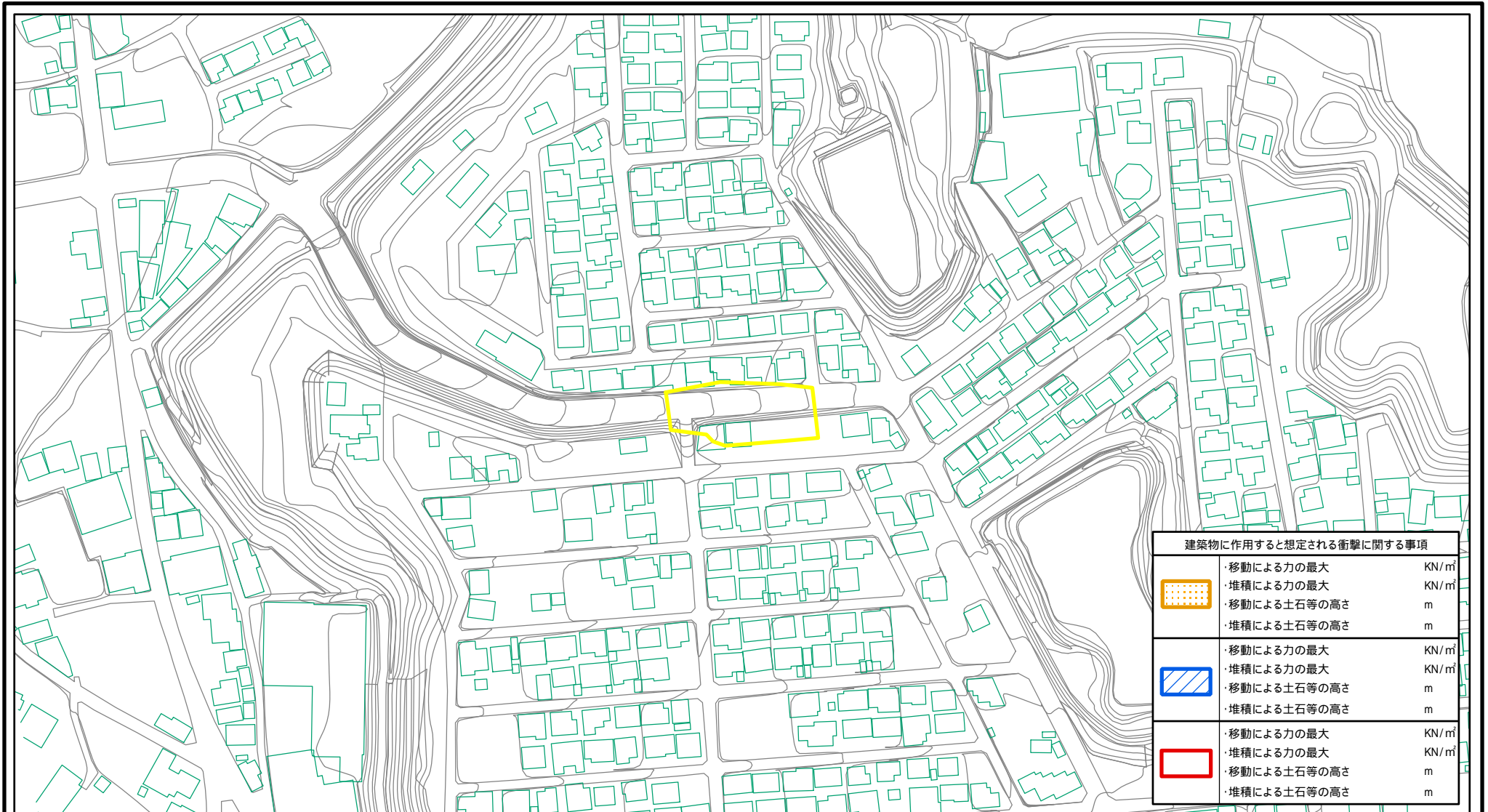
# 土砂災害警戒区域等の指定の公示に係る図書(その1)






様式-1(急) 土砂災害警戒区域・土砂災害特別警戒区域位置図	自然現象の種類	急傾斜地の崩壊
	区域番号	Ⅱ-531
	区域名称	日生ニュータウン(4)
	所在地	香川県高松市香川町川東上




この地図は、国土地理院長の承認を得て、同院発行の数値地図20000(地図画像)及び数値地図25000(地図画像)を複製したものである。(承認番号 平20業複、第406号)

# 土砂災害警戒区域等の指定の公示に係る図書(その2)



建築物に作用すると想定される衝撃に関する事項	
	・移動による力の最大 KN/m <sup>2</sup> ・堆積による力の最大 KN/m <sup>2</sup> ・移動による土石等の高さ m ・堆積による土石等の高さ m
	・移動による力の最大 KN/m <sup>2</sup> ・堆積による力の最大 KN/m <sup>2</sup> ・移動による土石等の高さ m ・堆積による土石等の高さ m
	・移動による力の最大 KN/m <sup>2</sup> ・堆積による力の最大 KN/m <sup>2</sup> ・移動による土石等の高さ m ・堆積による土石等の高さ m

0 25 50 100 m

様式 - 2 (急) 土砂災害警戒区域・土砂災害特別警戒区域 区域図	土砂災害防止法施行令第二条の基準に該当する区域		土 縮尺 1:2,500	自然現象の種類	急傾斜地の崩壊	箇所番号	-531	
	土砂災害防止法施行令第三条の基準に該当する区域			告示番号	香川県告示第351号	箇所名	日生ニュータウン(4)	
	それ以外の区域			告示年月日	平成22年9月3日	所在地	香川県高松市香川町川東上	