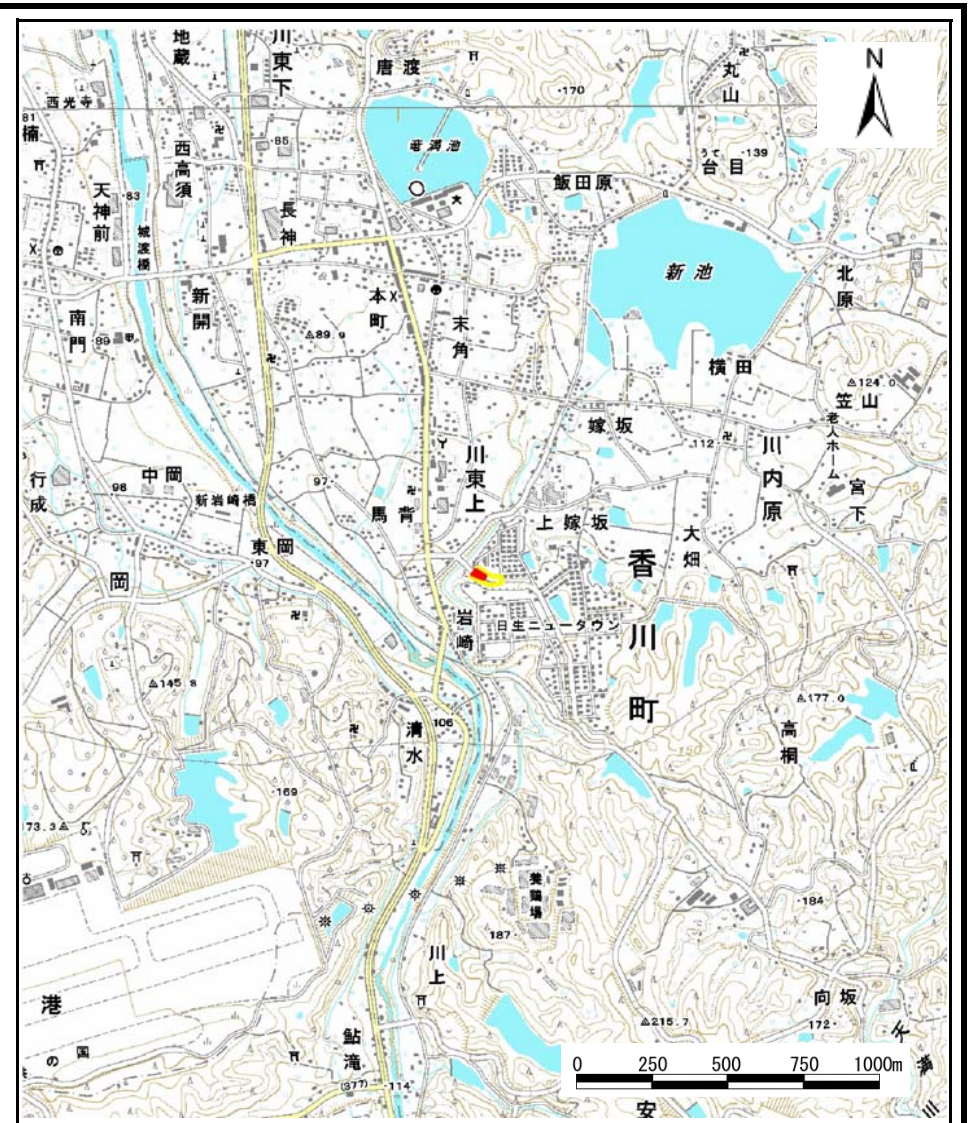
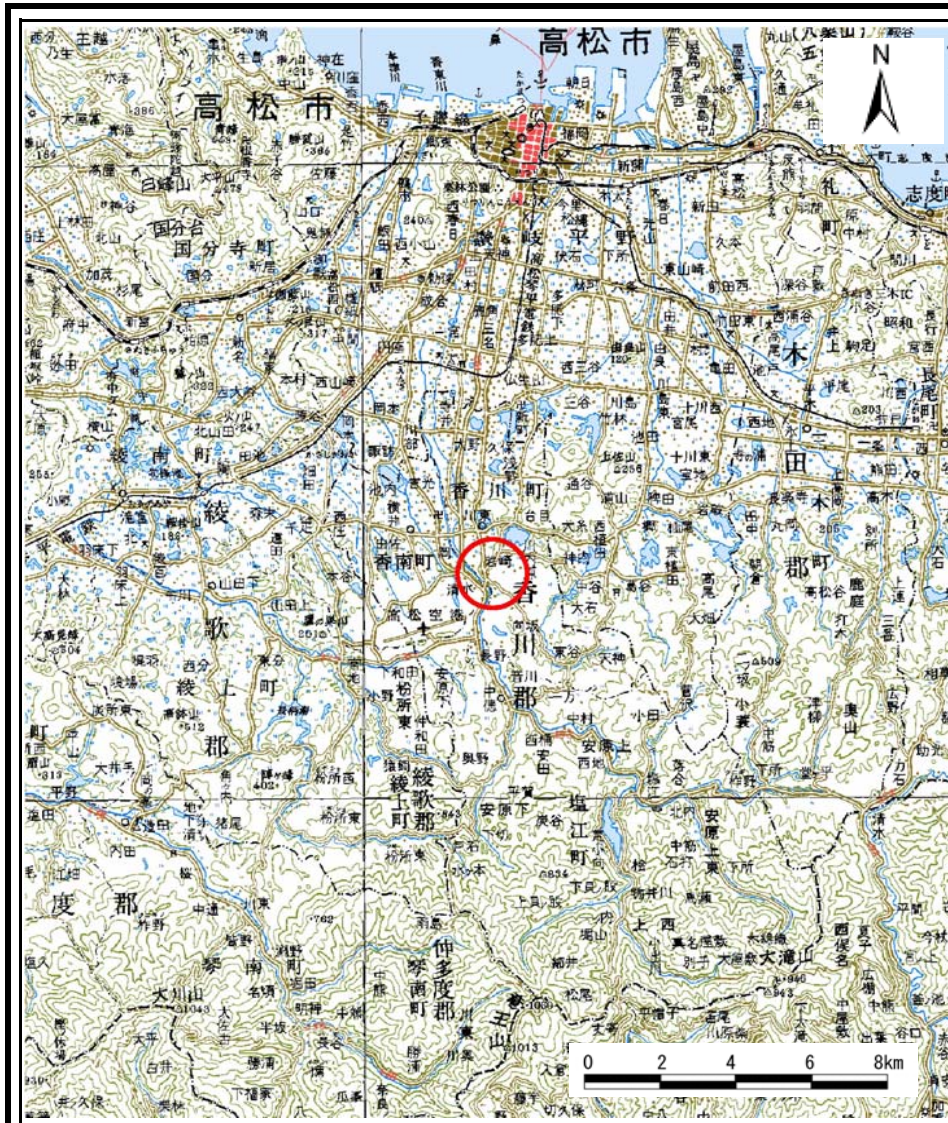


土砂災害警戒区域等の指定の公示に係る図書(その1)



様式-1(急)
土砂災害警戒区域・土砂災害特別警戒区域位置図

自然現象の種類

急傾斜地の崩壊

区域番号

Ⅱ-530

区域名称

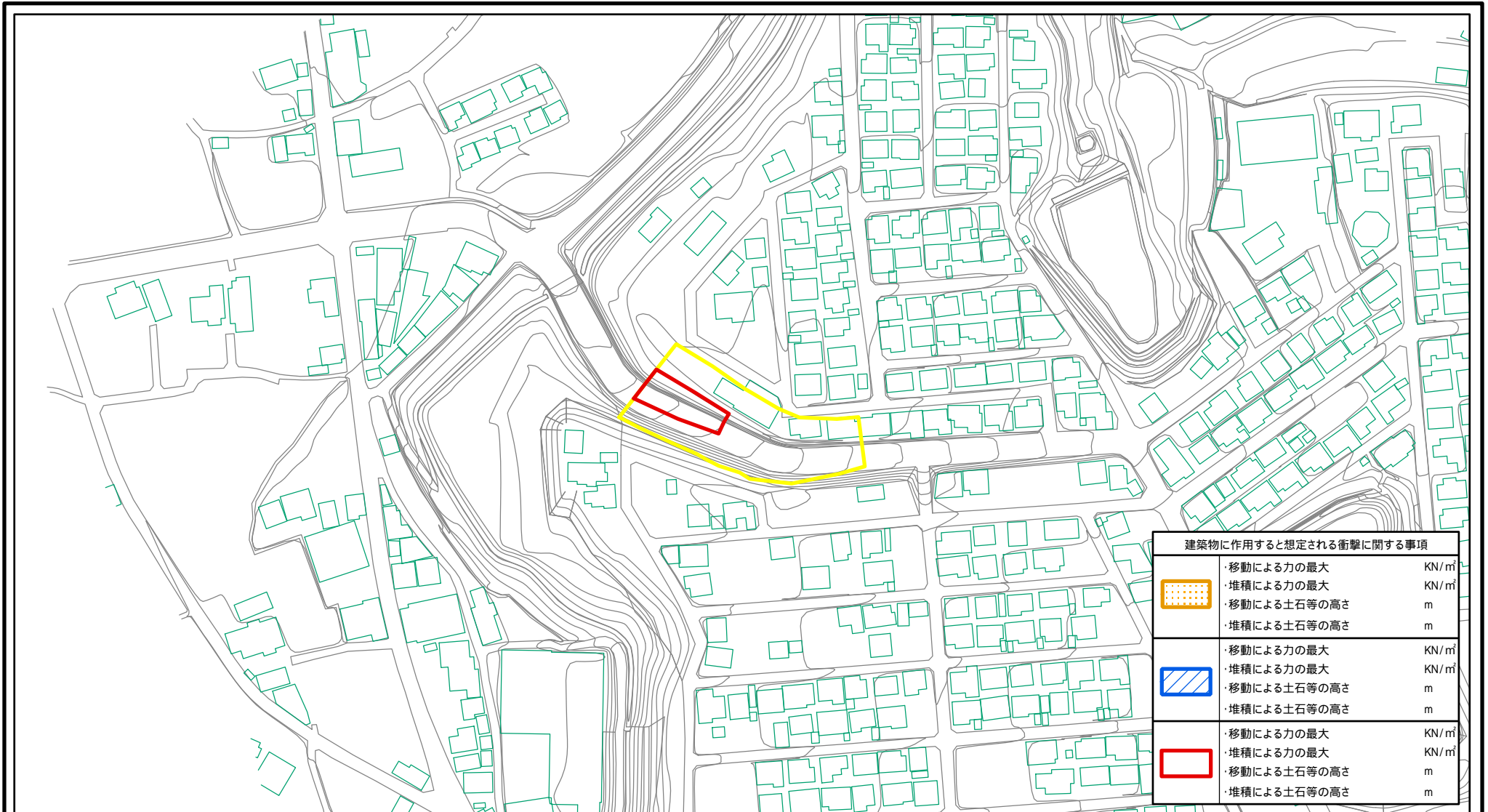
日生ニュータウン(3)

所在地

香川県高松市香川町川東上

この地図は、国土地理院長の承認を得て、同院発行の数値地図20000(地図画像)及び数値地図25000(地図画像)を複製したものである。(承認番号 平20業複、第406号)

土砂災害警戒区域等の指定の公示に係る図書(その2)



建築物に作用すると想定される衝撃に関する事項	
	<ul style="list-style-type: none"> ・移動による力の最大 KN/m² ・堆積による力の最大 KN/m² ・移動による土石等の高さ m ・堆積による土石等の高さ m
	<ul style="list-style-type: none"> ・移動による力の最大 KN/m² ・堆積による力の最大 KN/m² ・移動による土石等の高さ m ・堆積による土石等の高さ m
	<ul style="list-style-type: none"> ・移動による力の最大 KN/m² ・堆積による力の最大 KN/m² ・移動による土石等の高さ m ・堆積による土石等の高さ m

0 25 50 100m

様式 - 2 (急)

土砂災害警戒区域・土砂災害特別警戒区域

区域図

土砂災害防止法施行令第二条の基準に該当する区域

土砂災害防止法 施行令第三条の 基準に該当する 区域	土石等の(移動)高さが1m以下の場合、 土石等の移動による力が100kN/m ² を超える区域		土 縮尺 1:2,500
	土石等の堆積の高さが3mを超える区域		
	それ以外の区域		

自然現象
の種類

急傾斜地の崩壊

箇所番号

-530

告示番号

香川県告示第351号

箇所名

日生ニュータウン(3)

告示年月日

平成22年9月3日

所在地

香川県高松市香川町川東上