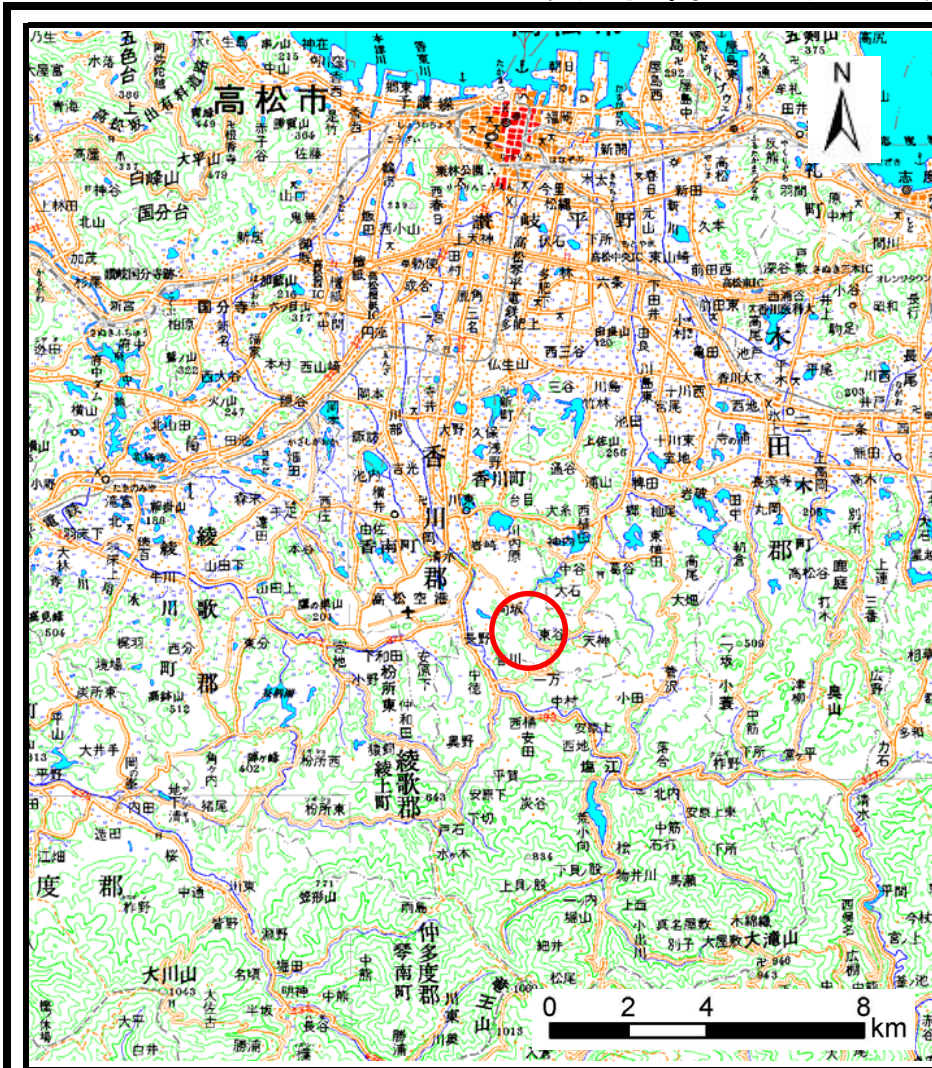
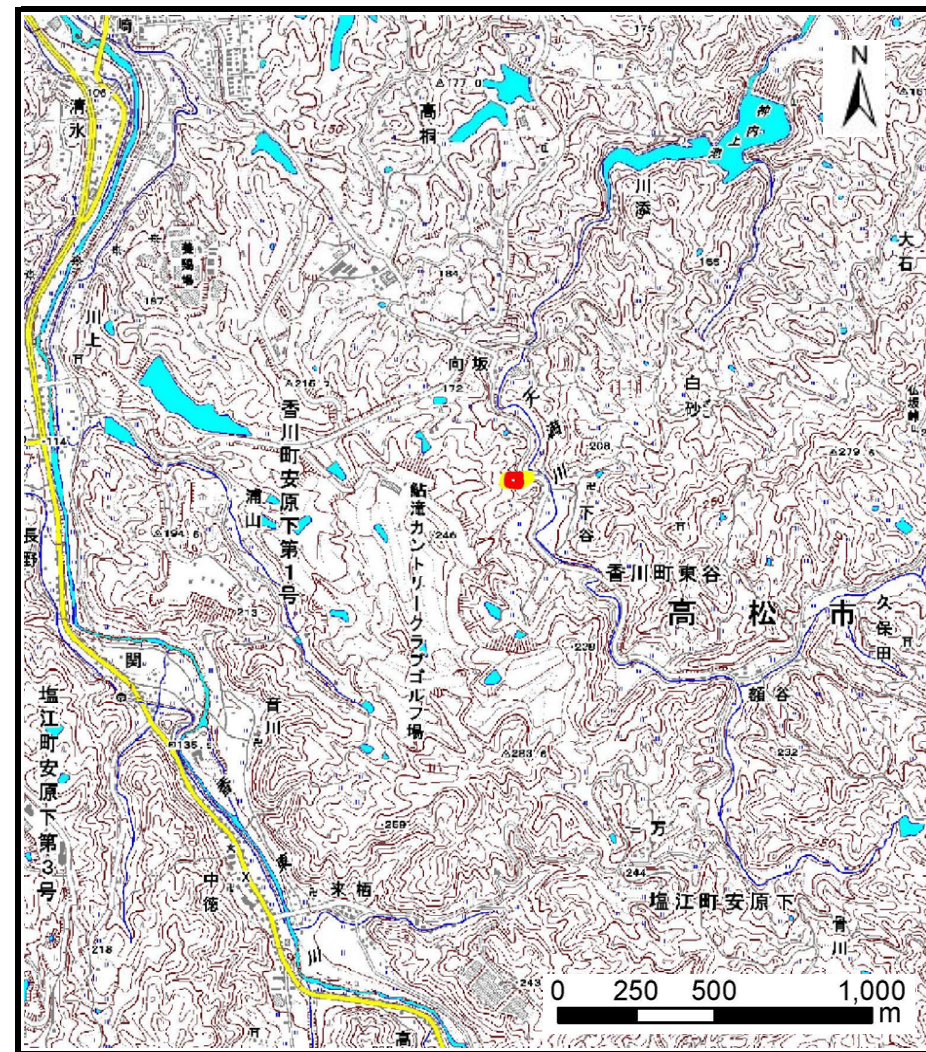


土砂災害警戒区域の指定の公示に係る図書（その1）



(1/200,000)

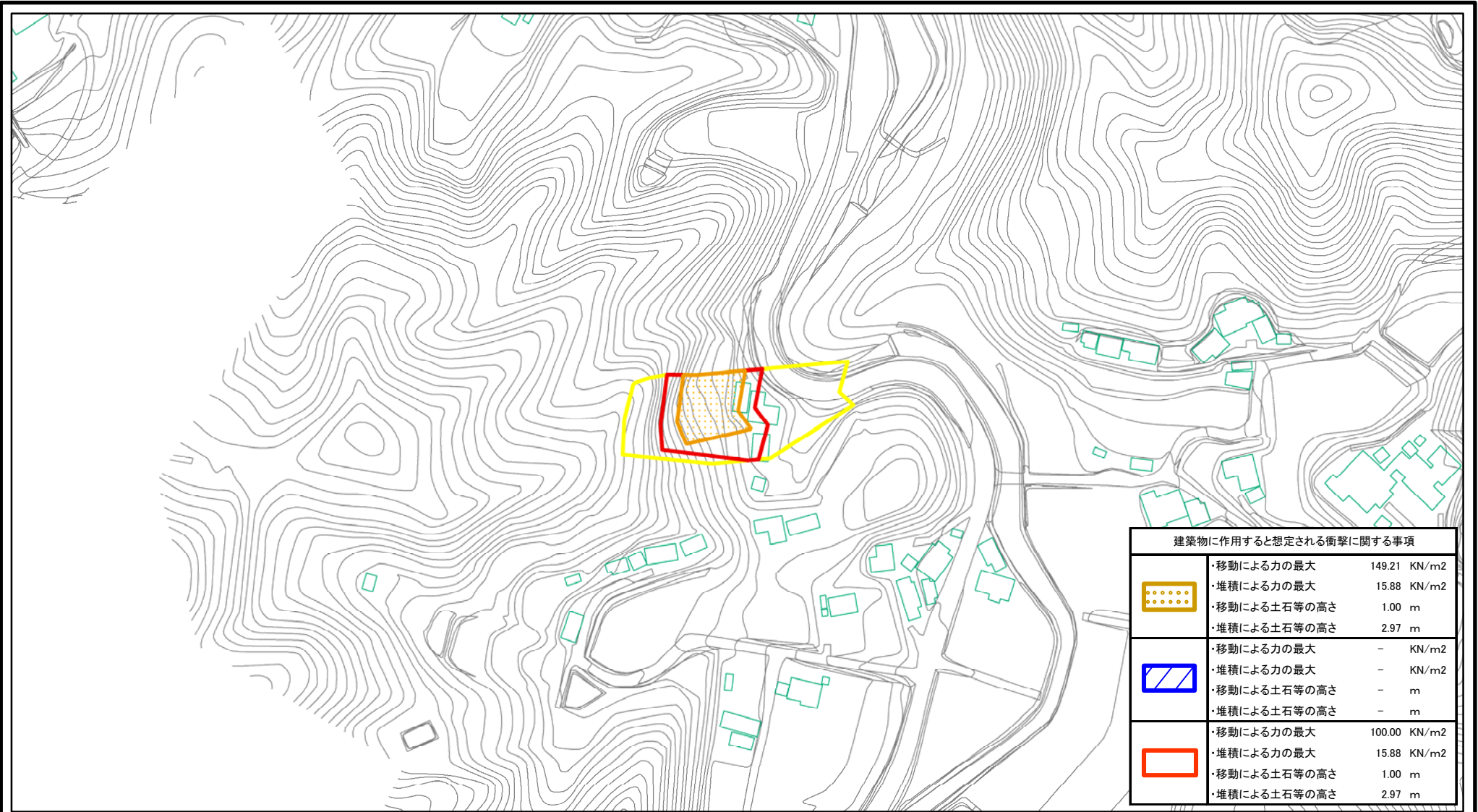


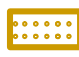


(1/25,000)

| | | |
|-------------------------------------|---------|-------------|
| 様式-1 (急) 土砂災害警戒区域・土砂災害特別警戒区域 位置図 | 自然現象の種類 | 急傾斜地の崩壊 |
| | 箇所番号 | II-1718 |
| | 箇所名 | 下谷(5) |
| | 所在地 | 香川県高松市香川町東谷 |





この地図は、国土地理院の承認を得て、同院発行の数値地図200000（地図画像）及び数値地図25000（地図画像）を複製したものである。（承認番号 平20業複、第406号）

土砂災害警戒区域等の指定の公示に係る図書(その2)



| 建築物に作用すると想定される衝撃に関する事項 | | |
|---|--------------|--------------------------|
|  | ・移動による力の最大 | 149.21 KN/m ² |
| | ・堆積による力の最大 | 15.88 KN/m ² |
|  | ・移動による力の最大 | - KN/m ² |
| | ・堆積による力の最大 | - KN/m ² |
|  | ・移動による力の最大 | 100.00 KN/m ² |
| | ・堆積による力の最大 | 15.88 KN/m ² |
| | ・移動による土石等の高さ | 1.00 m |
| | ・堆積による土石等の高さ | 2.97 m |

0 25 50 100 m

| | | | | | | | |
|---|---|---|--------------------|-----------|------------|-------------|---------|
| 様式-2(急) 土砂災害警戒区域・土砂災害特別警戒区域 区域図(その1) | 土砂災害防止法施行令第二条の基準に該当する区域 |  | N 縮尺 1:2,500 | 自然現象の種類 | 急傾斜地の崩壊 | 箇所番号 | II-1718 |
| | 土砂災害防止法施行令第三条の基準に該当する区域 |  | | 告示番号 | 香川県告示第351号 | 箇所名 | 下谷(5) |
| | 土砂等の(移動)高さが1m以下の場合、土砂等の移動による力が100kN/m ² を超える区域 |  | 告示年月日 | 平成22年9月3日 | 所在地 | 香川県高松市香川町東谷 | |
| | 土砂等の堆積の高さが3mを超える区域 |  | | | | | |