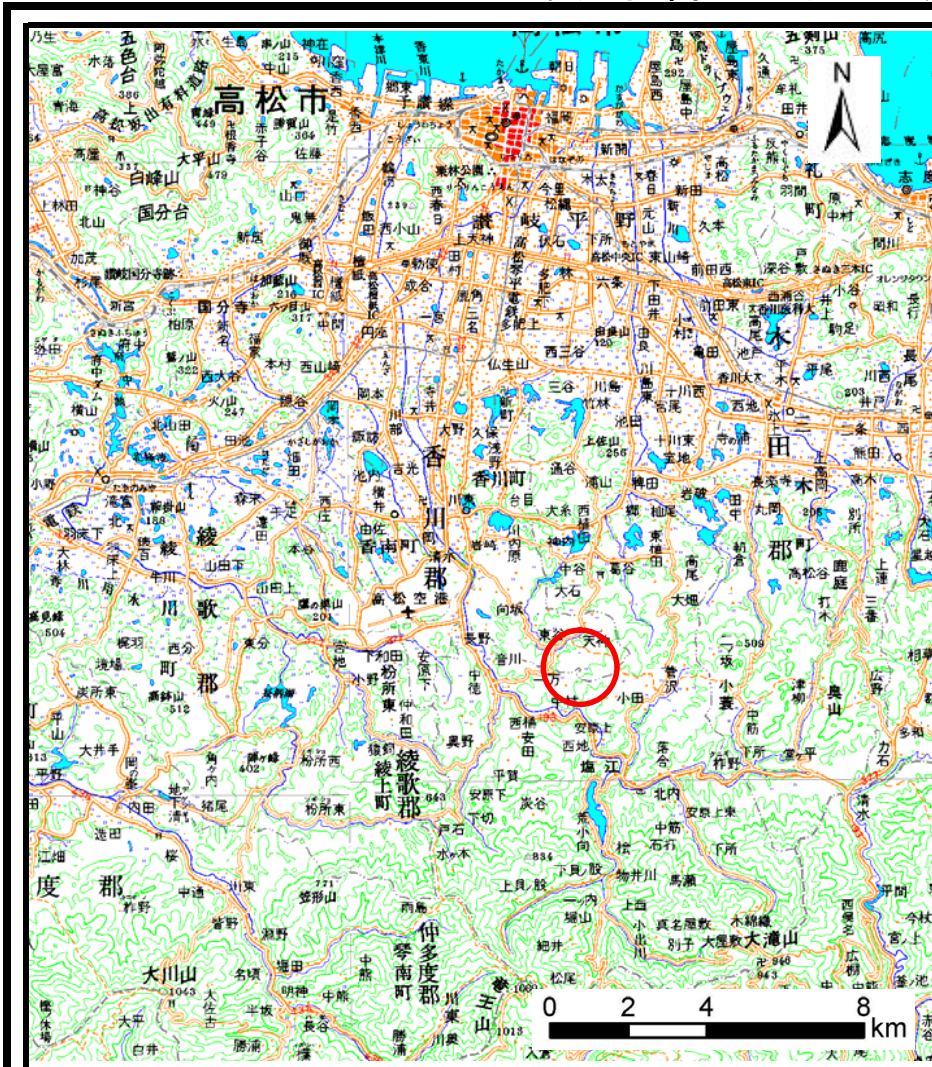
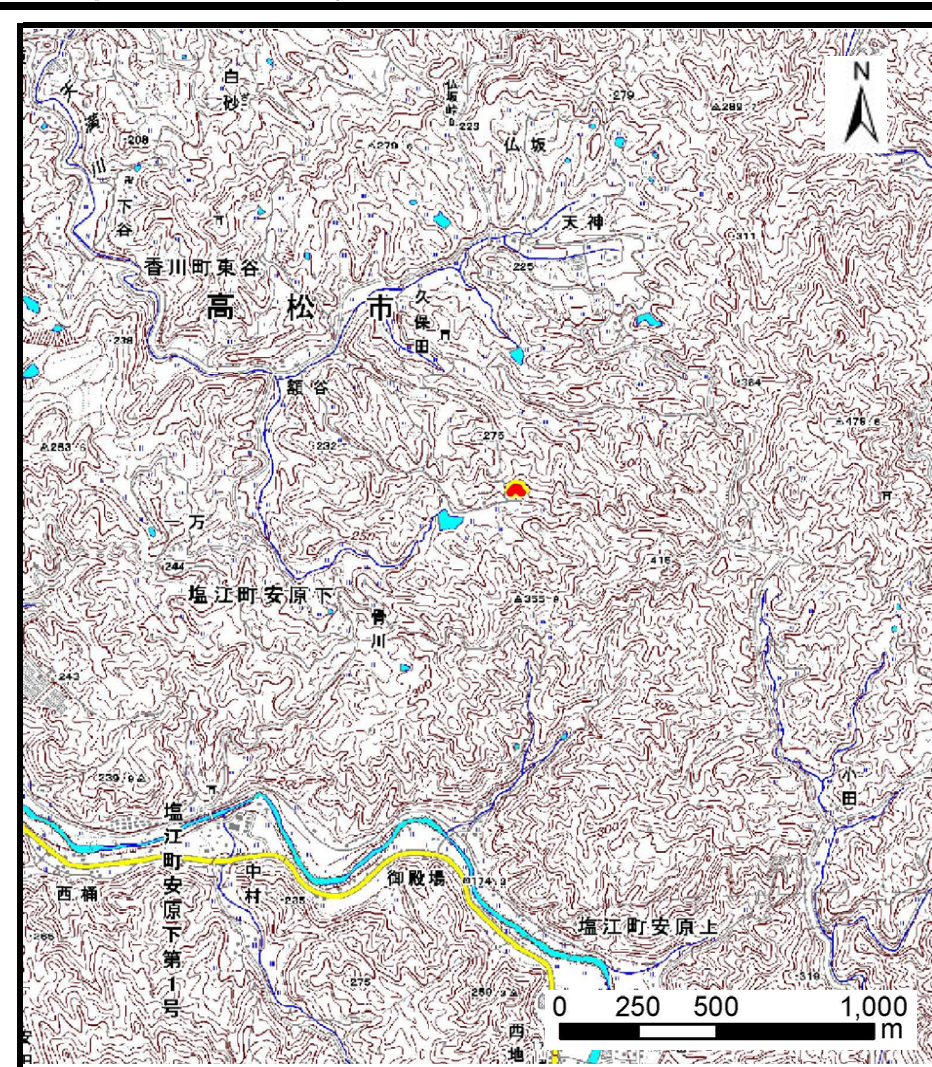


土砂災害警戒区域の指定の公示に係る図書（その1）



(1/200,000)



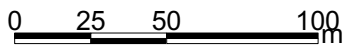
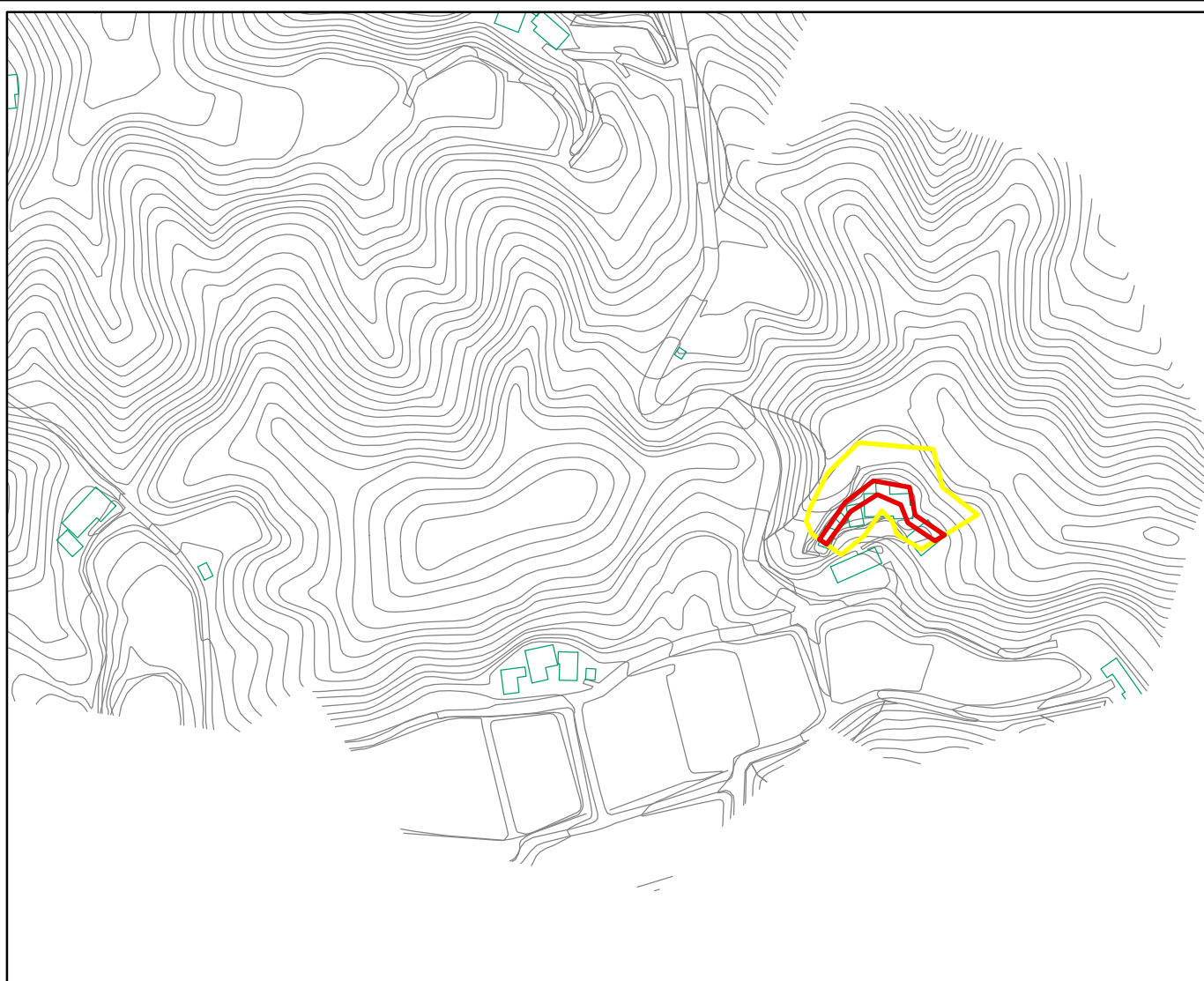
(1/25,000)

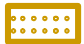


様式-1 (急)
土砂災害警戒区域・土砂災害特別警戒区域 位置図

自然現象の種類	急傾斜地の崩壊
箇所番号	Ⅱ-1693
箇所名	引土(4)_1
所在地	香川県高松市香川町東谷

この地図は、国土地理院の承認を得て、同院発行の数値地図200000（地図画像）及び数値地図25000（地図画像）を複製したものである。（承認番号 平20業複、第406号）

土砂災害警戒区域等の指定の公示に係る図書(その2)



建築物に作用すると想定される衝撃に関する事項	
	・移動による力の最大 - KN/m ²
	・堆積による力の最大 - KN/m ²
	・移動による土石等の高さ - m
	・堆積による土石等の高さ - m
	・移動による力の最大 - KN/m ²
	・堆積による力の最大 - KN/m ²
	・移動による土石等の高さ - m
	・堆積による土石等の高さ - m
	・移動による力の最大 70.61 KN/m ²
	・堆積による力の最大 13.19 KN/m ²
	・移動による土石等の高さ 1.00 m
	・堆積による土石等の高さ 2.46 m

様式-2(急)

土砂災害警戒区域・土砂災害特別警戒区域
区域図(その1)

土砂災害防止法施行令第二条の基準に該当する区域



土砂災害防止法
施行令第三条の
基準に該当する
区域



土石等の(移動)高さが1m以下の場合、
土石等の移動による力が100kN/m²を超える区域



土石等の堆積の高さが3mを超える区域
それ以外の区域



縮尺

1:2,500

自然現象
の種類

告示番号

告示年月日

急傾斜地の崩壊

香川県告示第351号

平成22年9月3日

箇所番号

箇所名

所在地

II-1693

引土(4)_1

香川県高松市香川町東谷