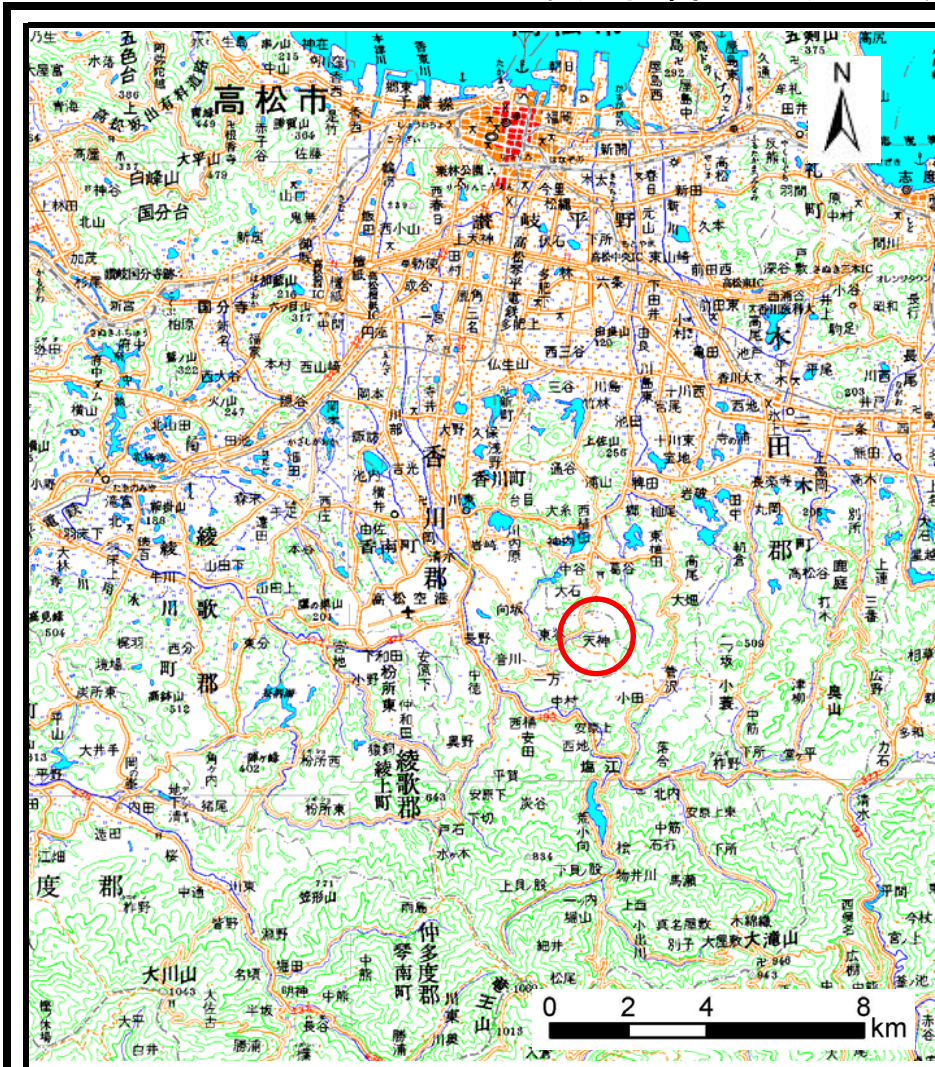
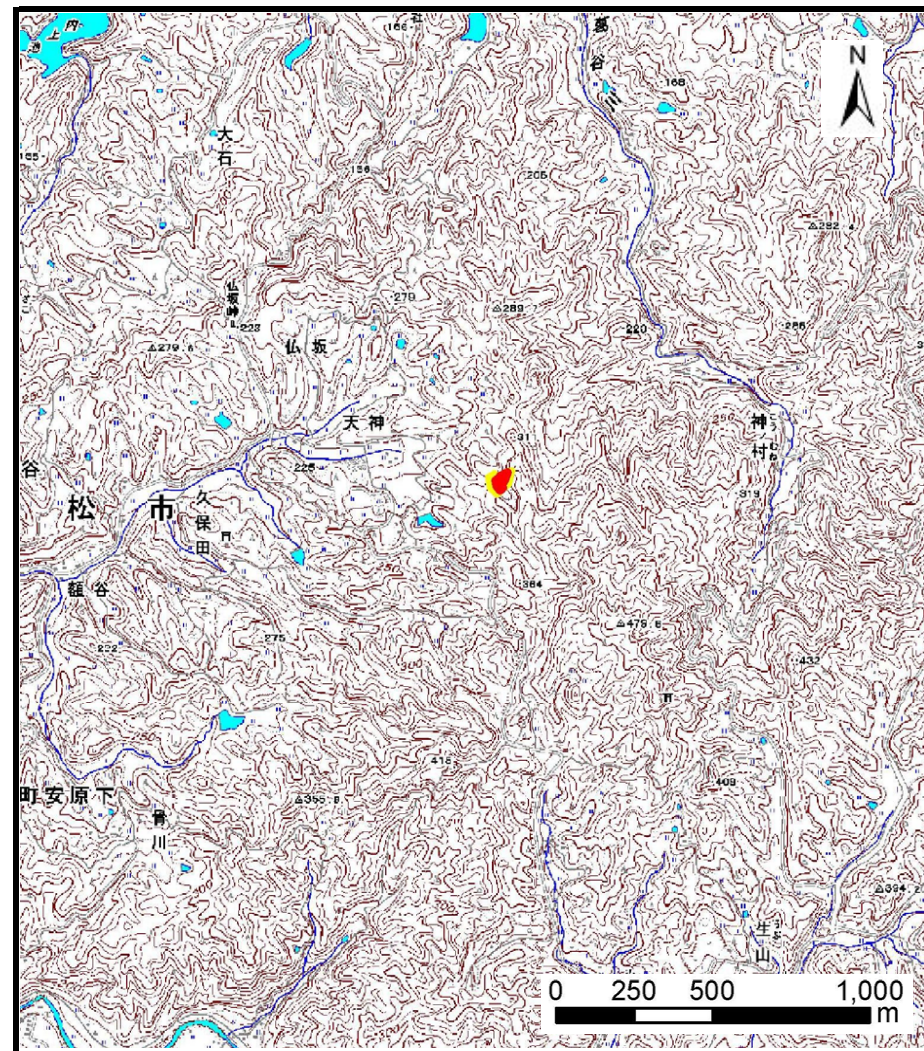


# 土砂災害警戒区域の指定の公示に係る図書（その1）



(1/200,000)



(1/25,000)

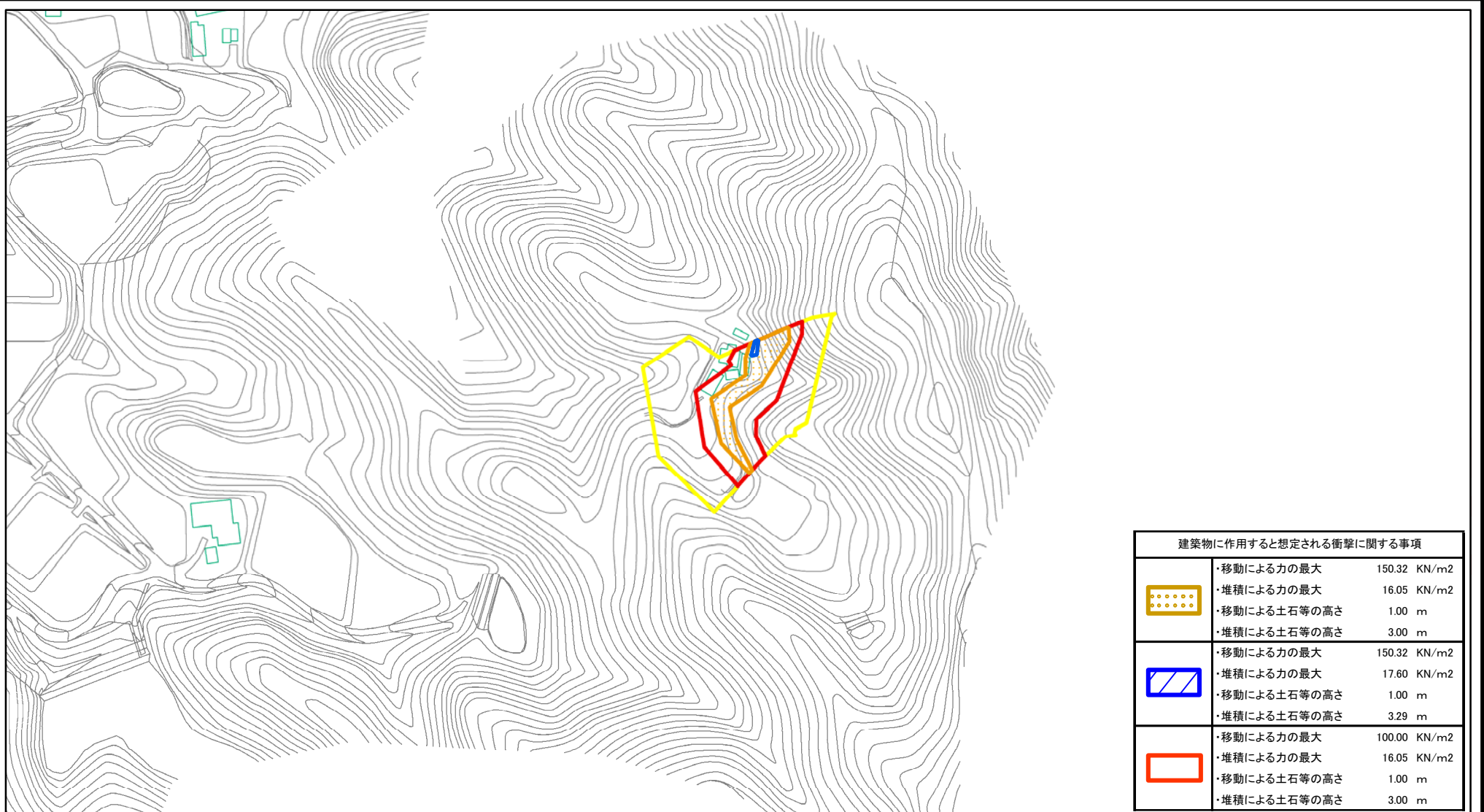
様式-1 (急)  
土砂災害警戒区域・土砂災害特別警戒区域 位置図

|         |             |
|---------|-------------|
| 自然現象の種類 | 急傾斜地の崩壊     |
| 箇所番号    | Ⅱ-1676      |
| 箇所名     | 天神(1)       |
| 所在地     | 香川県高松市香川町東谷 |

この地図は、国土地理院の承認を得て、同院発行の数値地図200000（地図画像）及び数値地図25000（地図画像）を複製したものである。（承認番号 平20業複、第406号）



# 土砂災害警戒区域等の指定の公示に係る図書(その2)



| 建築物に作用すると想定される衝撃に関する事項 |              |                          |
|------------------------|--------------|--------------------------|
|                        | ・移動による力の最大   | 150.32 KN/m <sup>2</sup> |
|                        | ・堆積による力の最大   | 16.05 KN/m <sup>2</sup>  |
|                        | ・移動による土石等の高さ | 1.00 m                   |
|                        | ・堆積による土石等の高さ | 3.00 m                   |
|                        | ・移動による力の最大   | 150.32 KN/m <sup>2</sup> |
|                        | ・堆積による力の最大   | 17.60 KN/m <sup>2</sup>  |
|                        | ・移動による土石等の高さ | 1.00 m                   |
|                        | ・堆積による土石等の高さ | 3.29 m                   |
|                        | ・移動による力の最大   | 100.00 KN/m <sup>2</sup> |
|                        | ・堆積による力の最大   | 16.05 KN/m <sup>2</sup>  |
|                        | ・移動による土石等の高さ | 1.00 m                   |
|                        | ・堆積による土石等の高さ | 3.00 m                   |

0 25 50 100m

|   |   |         |    |         |            |      |             |
|---|---|---------|----|---------|------------|------|-------------|
| <b>様式-2(急)</b><br>土砂災害警戒区域・土砂災害特別警戒区域<br>区域図(その1) | 土砂災害防止法施行令第二条の基準に該当する区域                                   |         | N  | 自然現象の種類 | 急傾斜地の崩壊    | 箇所番号 | II-1676     |
|   | 土砂災害防止法施行令第三条の基準に該当する区域                                   |         |    | 告示番号    | 香川県告示第351号 | 箇所名  | 天神(1)       |
|   | 土砂等の(移動)高さが1m以下の場合、土砂等の移動による力が100kN/m <sup>2</sup> を超える区域 |         | 縮尺 | 告示年月日   | 平成22年9月3日  | 所在地  | 香川県高松市香川町東谷 |
|   | 土砂等の堆積の高さが3mを超える区域  |         |    |         |            |      |             |
| それ以外の区域   |   | 1:2,500 |    |         |            |      |             |