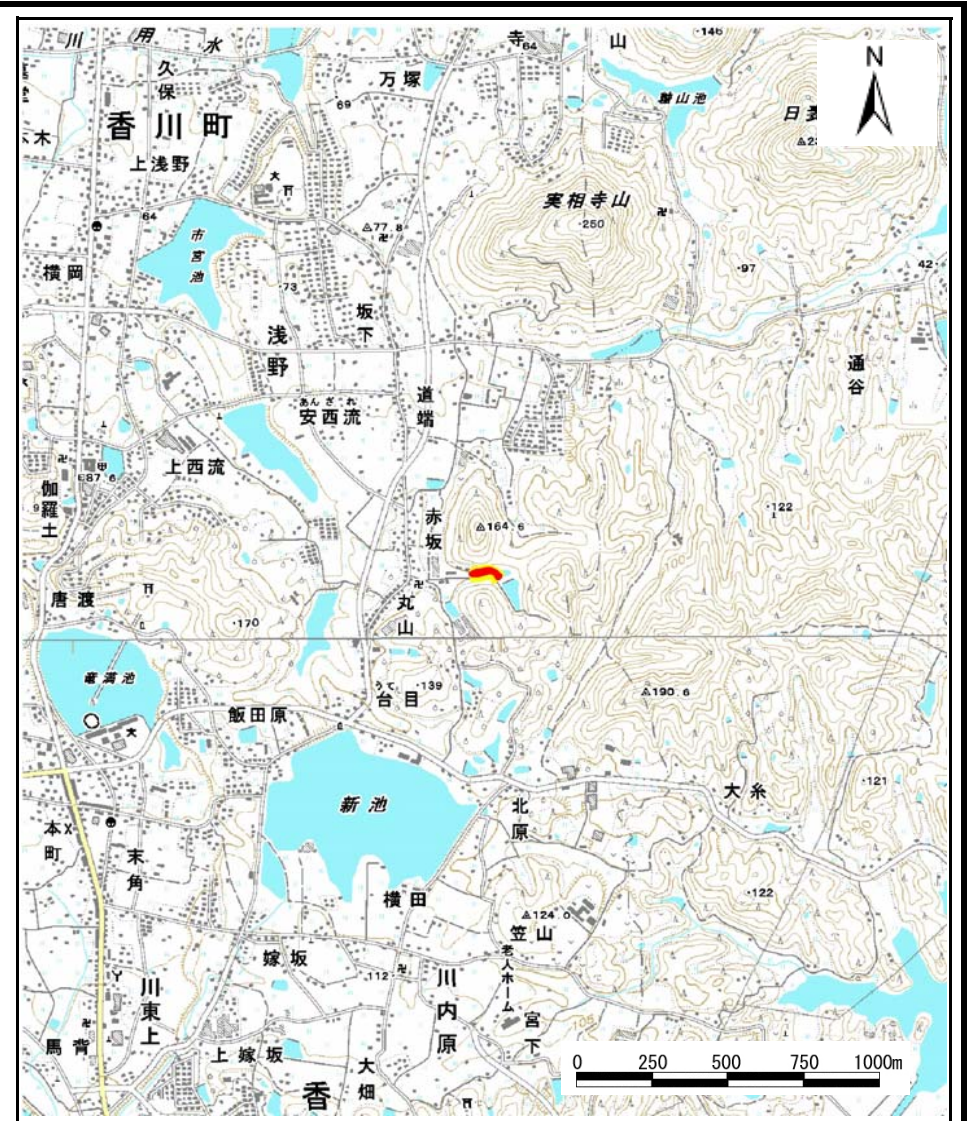
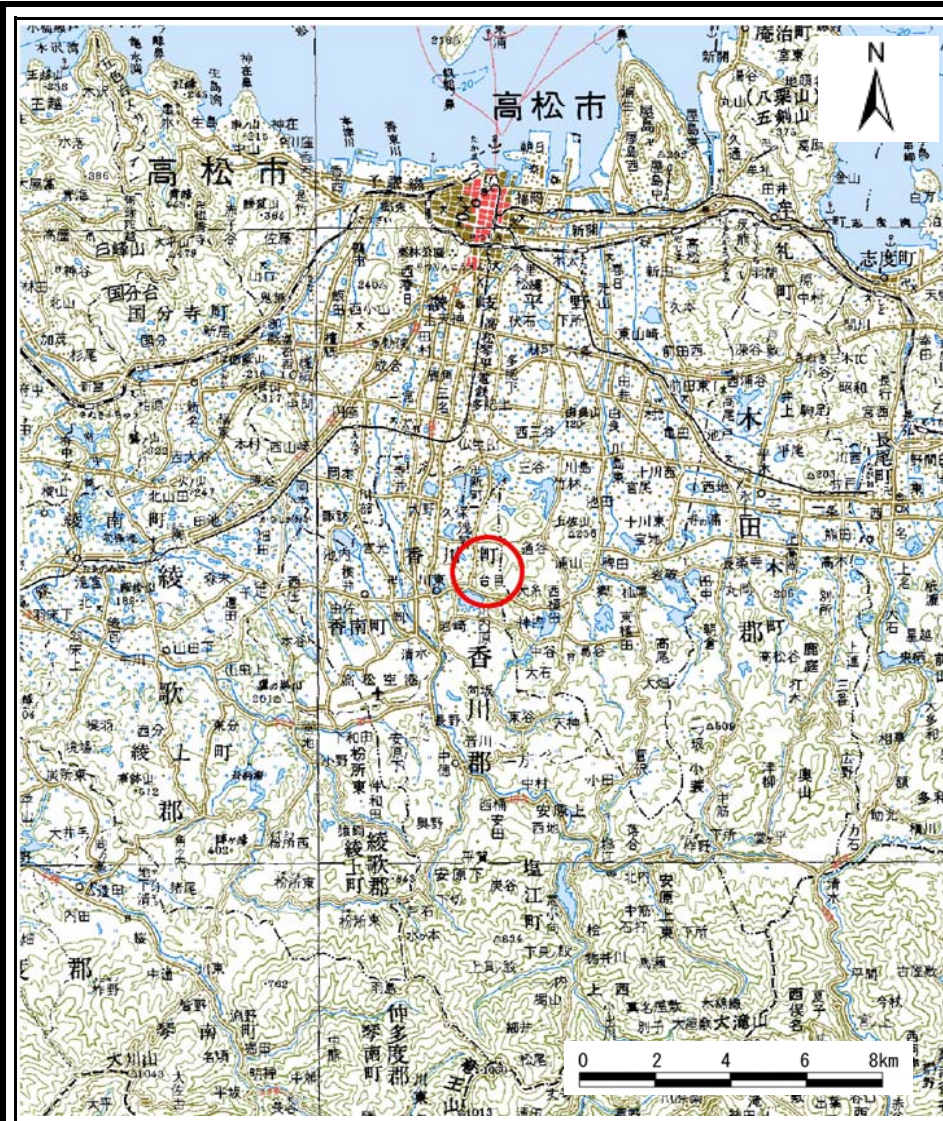


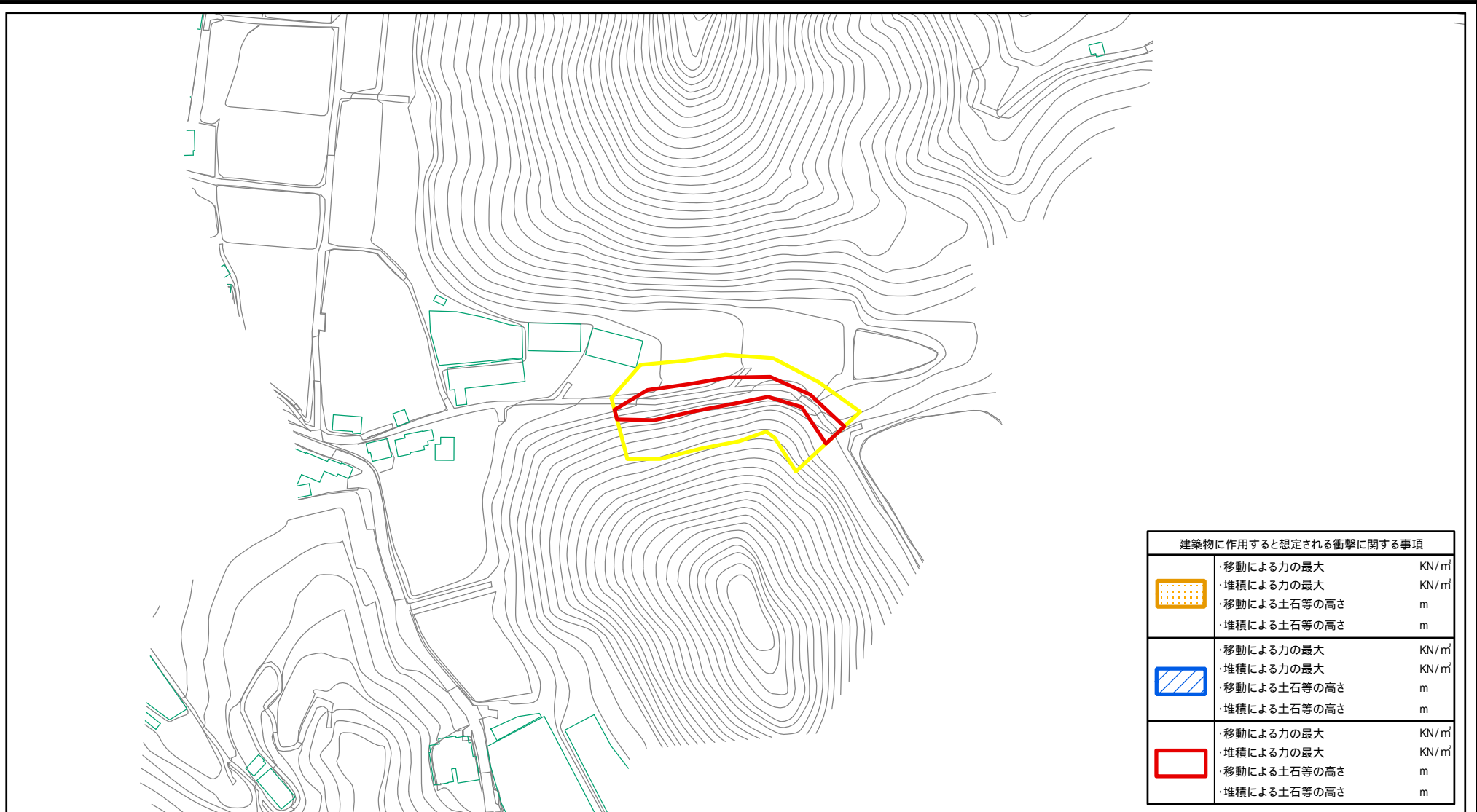
# 土砂災害警戒区域等の指定の公示に係る図書(その1)

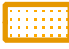




様式-1(急) 土砂災害警戒区域・土砂災害特別警戒区域位置図	自然現象の種類	急傾斜地の崩壊
	区域番号	Ⅲ-2989
	区域名称	赤坂上(2)
	所在地	香川県高松市香川町浅野

この地図は、国土地理院長の承認を得て、同院発行の数値地図20000(地図画像)及び数値地図25000(地図画像)を複製したものである。(承認番号 平20業複、第406号)

# 土砂災害警戒区域等の指定の公示に係る図書(その2)



建築物に作用すると想定される衝撃に関する事項		
	<ul style="list-style-type: none"> <li>・移動による力の最大</li> <li>・堆積による力の最大</li> <li>・移動による土石等の高さ</li> <li>・堆積による土石等の高さ</li> </ul>	<ul style="list-style-type: none"> <li>KN/m<sup>2</sup></li> <li>KN/m<sup>2</sup></li> <li>m</li> <li>m</li> </ul>
	<ul style="list-style-type: none"> <li>・移動による力の最大</li> <li>・堆積による力の最大</li> <li>・移動による土石等の高さ</li> <li>・堆積による土石等の高さ</li> </ul>	<ul style="list-style-type: none"> <li>KN/m<sup>2</sup></li> <li>KN/m<sup>2</sup></li> <li>m</li> <li>m</li> </ul>
	<ul style="list-style-type: none"> <li>・移動による力の最大</li> <li>・堆積による力の最大</li> <li>・移動による土石等の高さ</li> <li>・堆積による土石等の高さ</li> </ul>	<ul style="list-style-type: none"> <li>KN/m<sup>2</sup></li> <li>KN/m<sup>2</sup></li> <li>m</li> <li>m</li> </ul>

0 25 50 100m

様式 - 2 (急)

土砂災害警戒区域・土砂災害特別警戒区域

区域図

土砂災害防止法施行令第二条の基準に該当する区域



土砂災害防止法  
施行令第三条の  
基準に該当する  
区域



土石等の(移動)高さが1m以下の場合、  
土石等の移動による力が100kN/m<sup>2</sup>を超える区域



土石等の堆積の高さが3mを超える区域  
それ以外の区域



土

縮尺

1:2,500

自然現象  
の種類

急傾斜地の崩壊

告示番号

香川県告示第351号

告示年月日

平成22年9月3日

箇所番号

-2989

箇所名

赤坂上(2)

所在地

香川県高松市香川町浅野