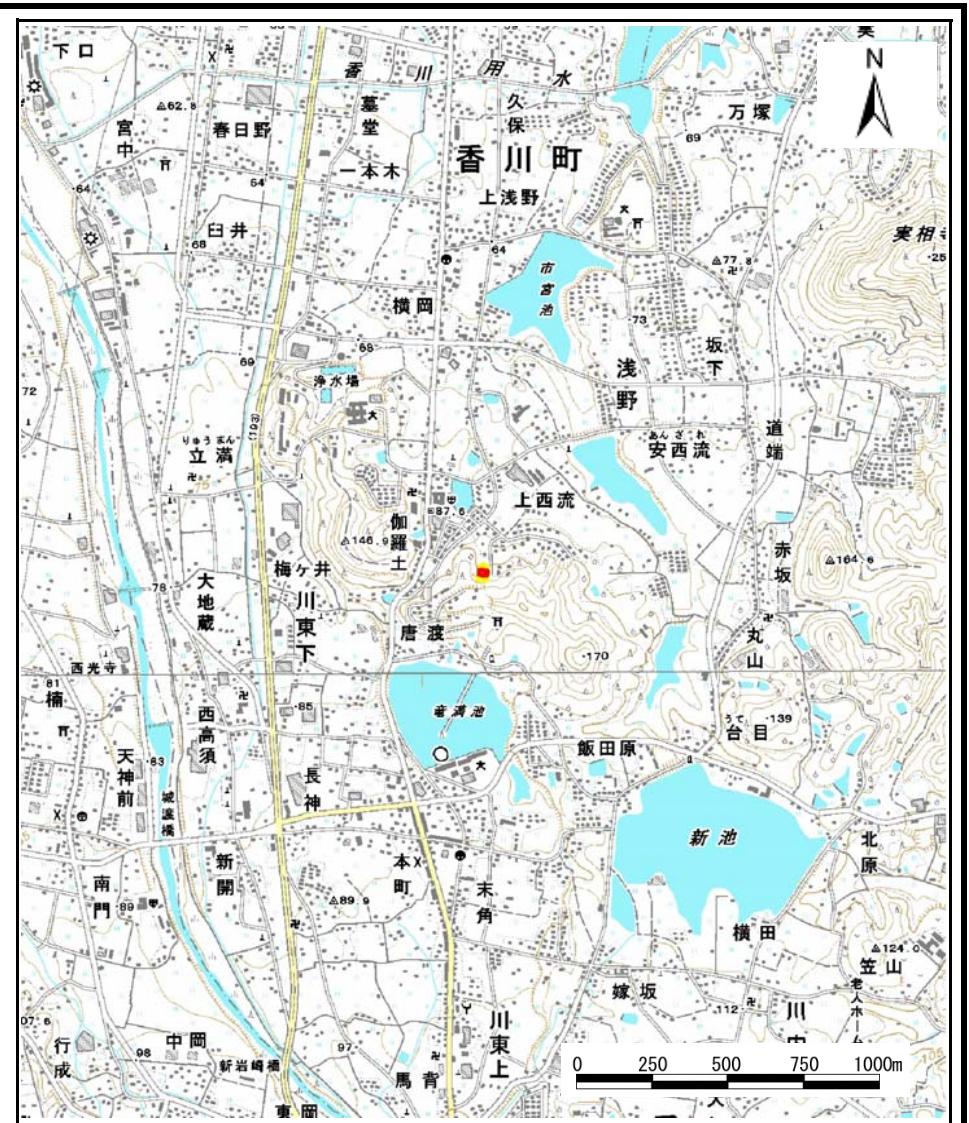


土砂災害警戒区域等の指定の公示に係る図書(その1)



様式-1(急)
土砂災害警戒区域・土砂災害特別警戒区域位置図

自然現象の種類

急傾斜地の崩壊

区域番号

I-794

区域名称

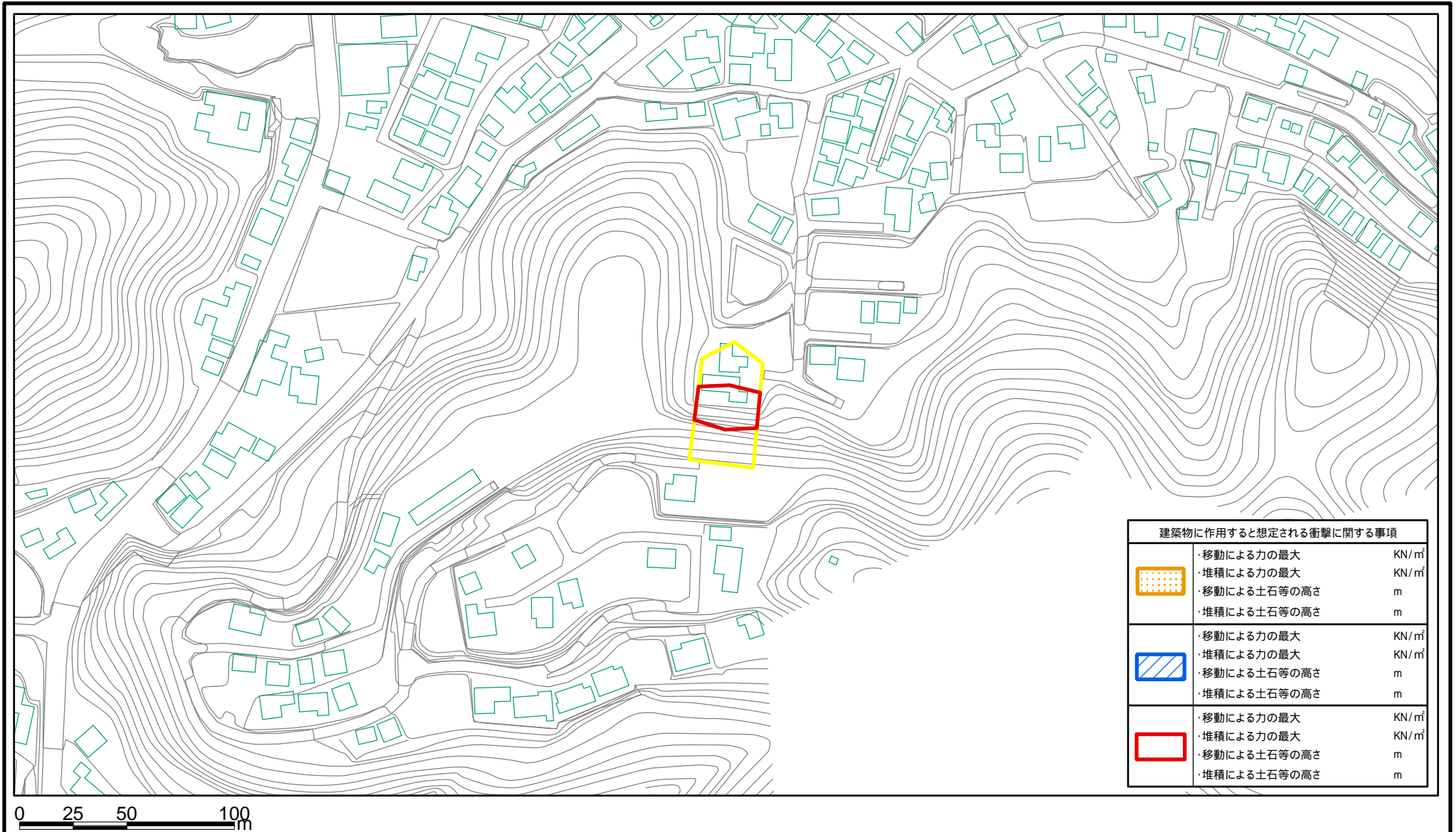
西立石 2




所在地

香川県高松市香川町浅野

この地図は、国土地理院長の承認を得て、同院発行の数値地図20000(地図画像)及び数値地図25000(地図画像)を複製したものである。(承認番号 平20業複、第406号)

土砂災害警戒区域等の指定の公示に係る図書(その2)






建築物に作用すると想定される衝撃に関する事項	
	・移動による力の最大 KN/m ² ・堆積による力の最大 KN/m ² ・移動による土石等の高さ m ・堆積による土石等の高さ m
	・移動による力の最大 KN/m ² ・堆積による力の最大 KN/m ² ・移動による土石等の高さ m ・堆積による土石等の高さ m
	・移動による力の最大 KN/m ² ・堆積による力の最大 KN/m ² ・移動による土石等の高さ m ・堆積による土石等の高さ m

様式 - 2 (急)

土砂災害警戒区域・土砂災害特別警戒区域

区域図

土砂災害防止法施行令第二条の基準に該当する区域

土砂災害防止法施行令第三条の基準に該当する区域	土砂等の(移動)高さが1m以下の場合、 土砂等の移動による力が100kN/m ² を超える区域		土 縮尺 1:2,500
土砂等の堆積の高さが3mを超える区域			
それ以外の区域			

自然現象の種類

急傾斜地の崩壊

箇所番号

-794

告示番号

香川県告示第351号

箇所名

西立石 2

告示年月日

平成22年9月3日

所在地

香川県高松市香川町浅野