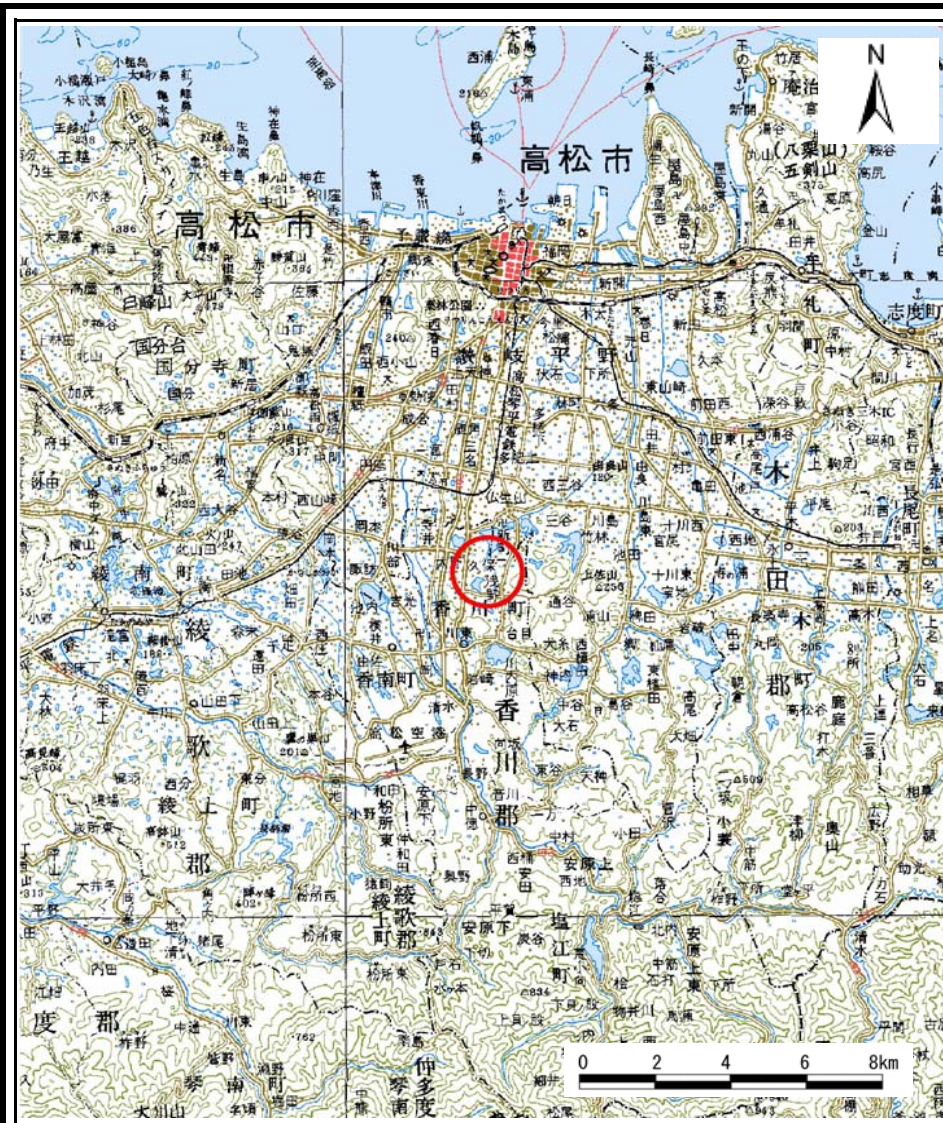
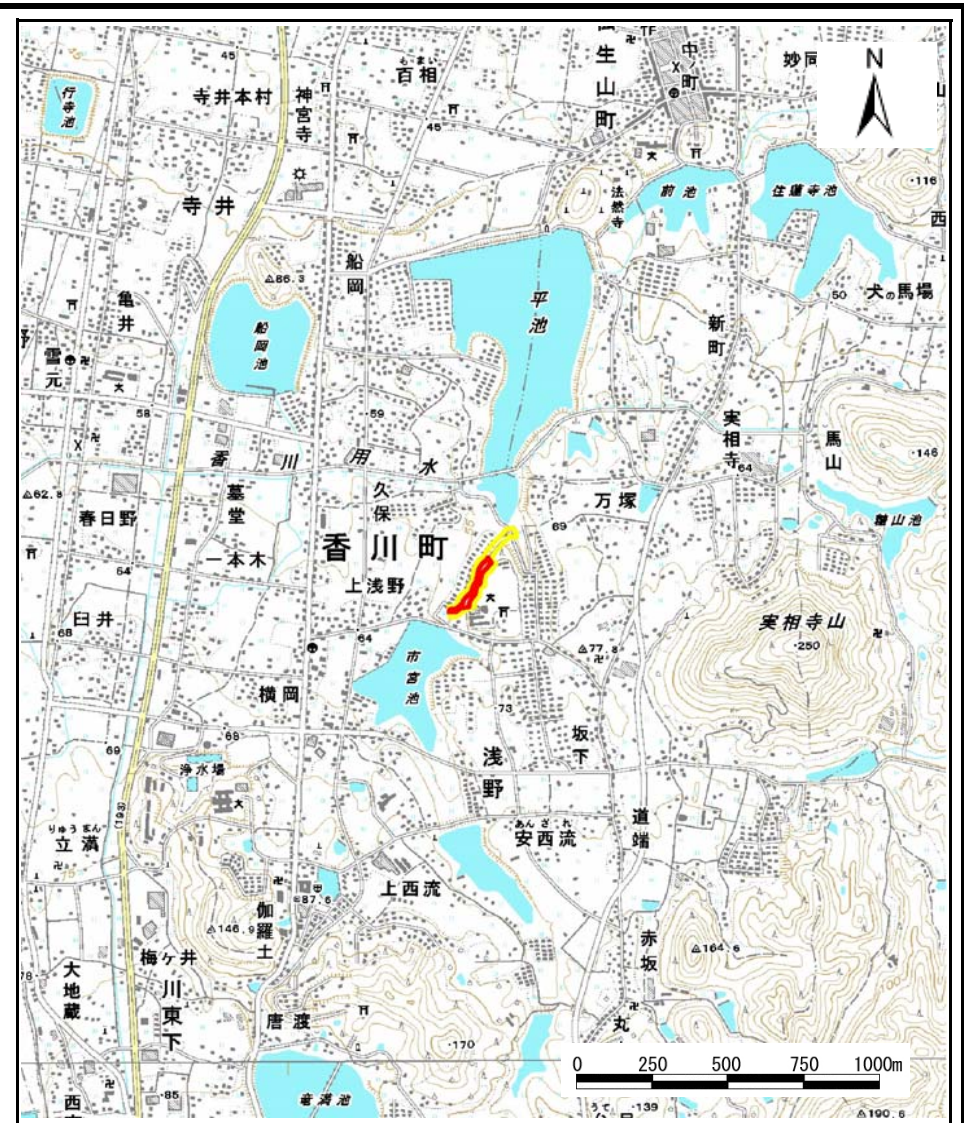


# 土砂災害警戒区域等の指定の公示に係る図書(その1)



(1/200,000)



(1/25,000)

様式-1(急)  
土砂災害警戒区域・土砂災害特別警戒区域位置図

自然現象の種類

急傾斜地の崩壊

区域番号

I-793

区域名称

平池グリーンタウン(1)

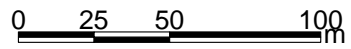
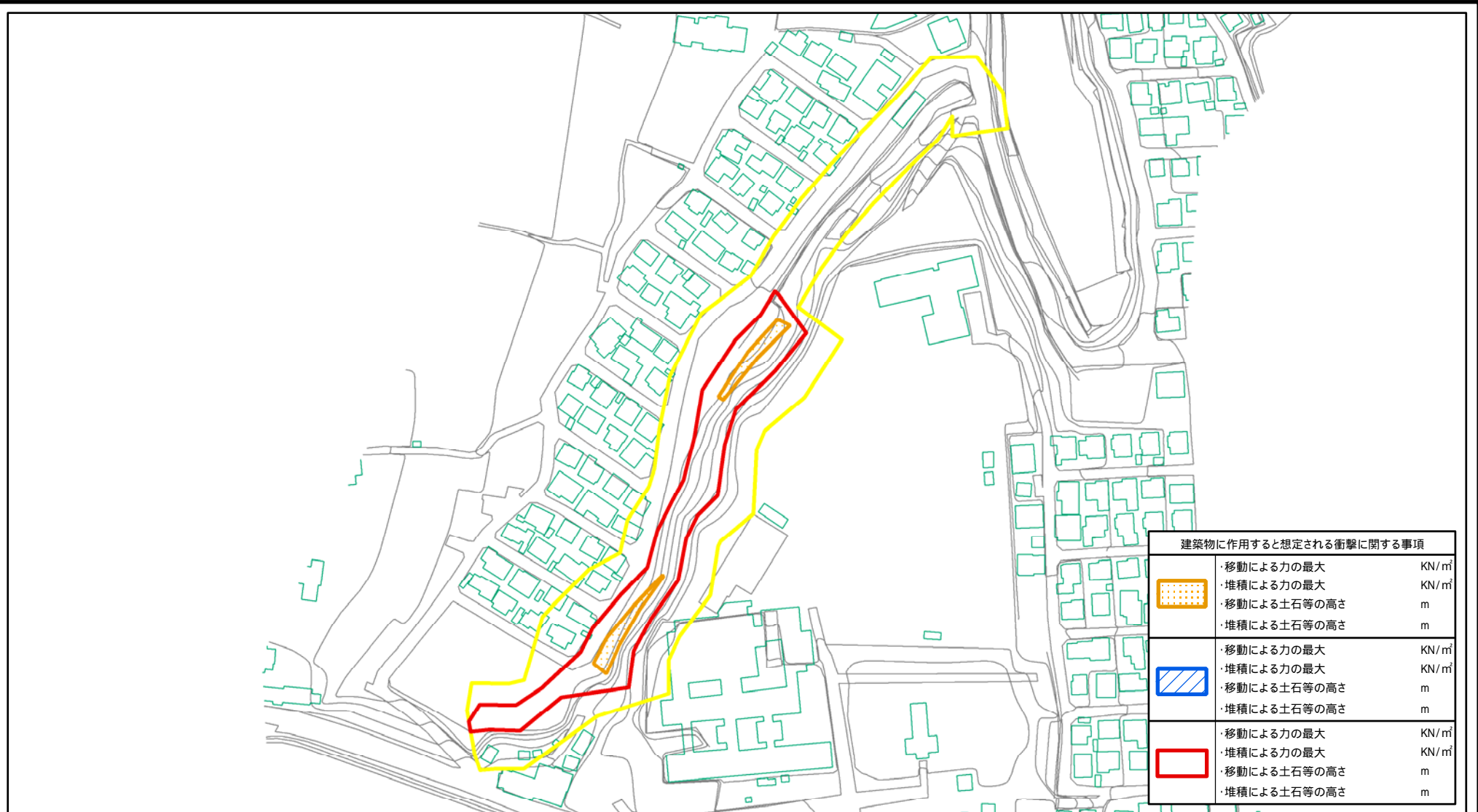
所在地

香川県高松市香川町浅野

この地図は、国土地理院長の承認を得て、同院発行の数値地図20000(地図画像)及び数値地図25000(地図画像)を複製したものである。(承認番号 平20業複、第406号)



# 土砂災害警戒区域等の指定の公示に係る図書(その2)



|   |   |                     |                    |         |            |      |              |
|---|---|---------------------|--------------------|---------|------------|------|--------------|
| <b>様式 - 2 (急)</b><br>土砂災害警戒区域・土砂災害特別警戒区域<br>区域図 | 土砂災害防止法施行令第二条の基準に該当する区域                                   | [Yellow box]        | 土<br>縮尺<br>1:2,500 | 自然現象の種類 | 急傾斜地の崩壊    | 箇所番号 | -793         |
|   | 土砂災害防止法施行令第三条の基準に該当する区域                                   | [Orange dotted box] |                    | 告示番号    | 香川県告示第351号 | 箇所名  | 平池グリーンタウン(1) |
|   | 土砂等の(移動)高さが1m以下の場合、土砂等の移動による力が100kN/m <sup>2</sup> を超える区域 | [Blue hatched box]  |                    | 告示年月日   | 平成22年9月3日  | 所在地  | 香川県高松市香川町浅野  |
|   | 土砂等の堆積の高さが3mを超える区域  | [Red solid box]     |                    |         |            |      |              |
|   | それ以外の区域   | [Red solid box]     |                    |         |            |      |              |