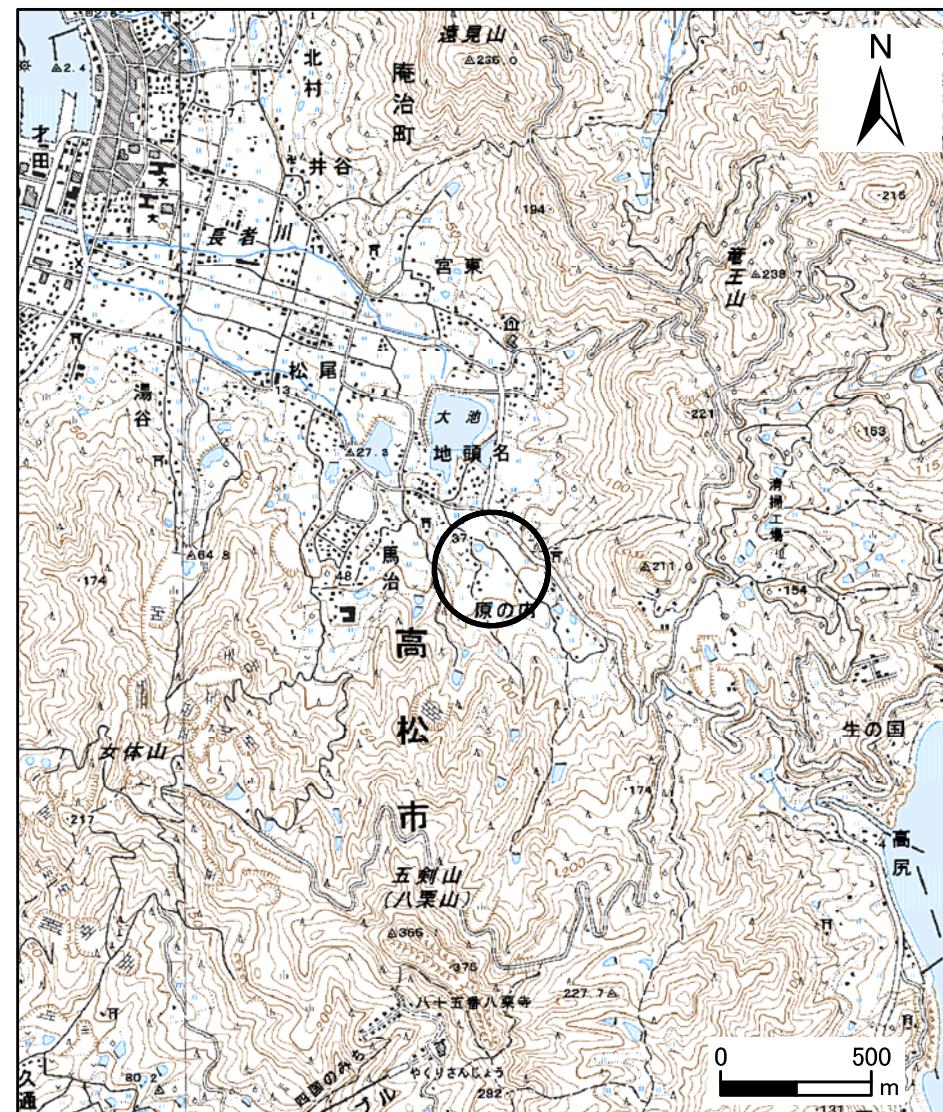


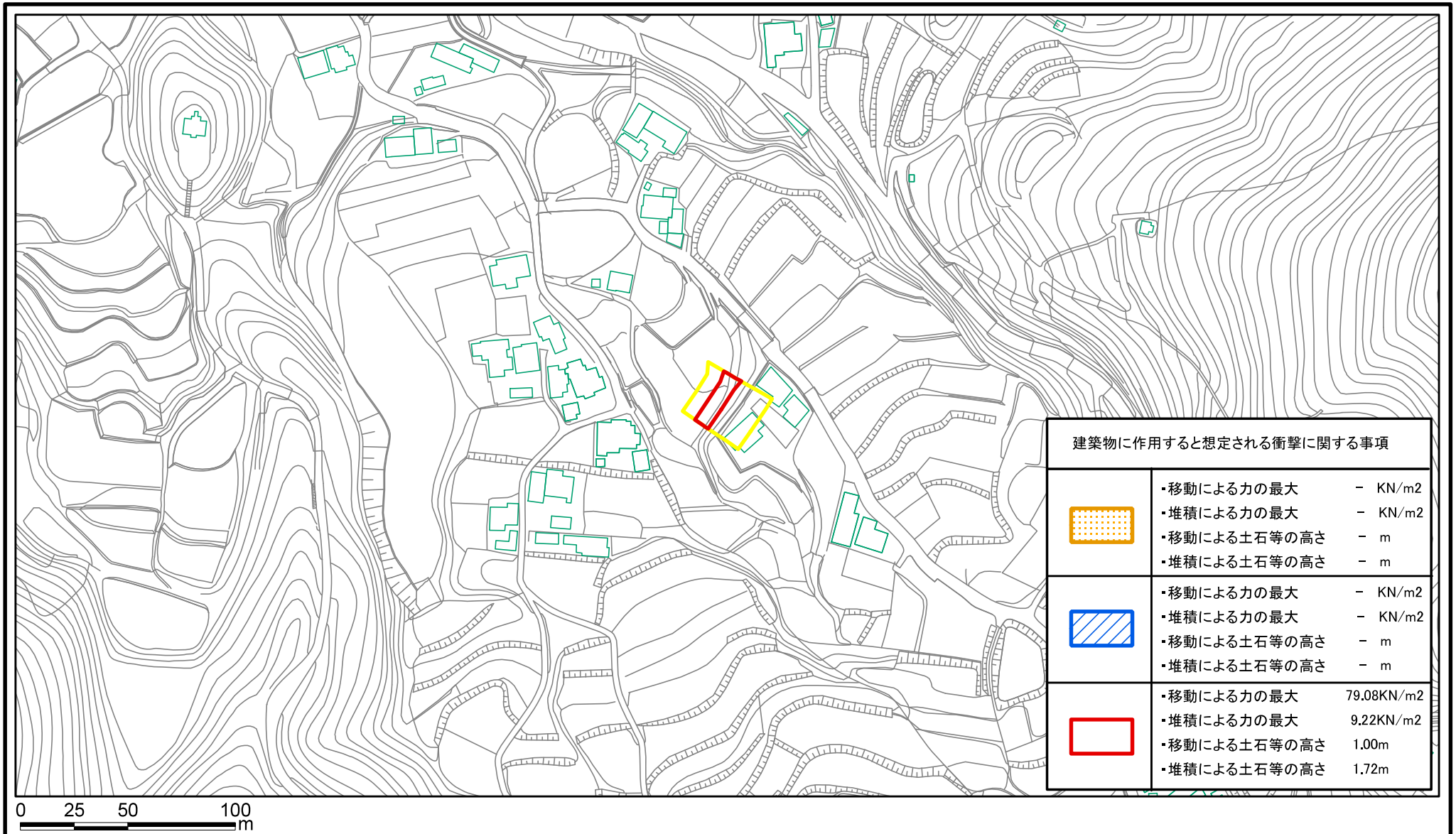
土砂災害警戒区域等の指定の公示に係る図書（その1）






様式 - 1 (急) 土砂災害警戒区域位置図	自然現象の種類	急傾斜地の崩壊
	箇所番号	II-1409
	箇所名	原の内(1)
	所在地	高松市庵治町天神東

この地図は、国土地理院長の承認を得て、同院発行の数値地図20000(地図画像)、数値地図25000(地図画像)を複製したものである。(承認番号 平23情複、第753号)

土砂災害警戒区域等の指定の公示に係る図書(その2)



建築物に作用すると想定される衝撃に関する事項	
	<ul style="list-style-type: none"> ・移動による力の最大 - KN/m² ・堆積による力の最大 - KN/m² ・移動による土石等の高さ - m ・堆積による土石等の高さ - m
	<ul style="list-style-type: none"> ・移動による力の最大 - KN/m² ・堆積による力の最大 - KN/m² ・移動による土石等の高さ - m ・堆積による土石等の高さ - m
	<ul style="list-style-type: none"> ・移動による力の最大 79.08KN/m² ・堆積による力の最大 9.22KN/m² ・移動による土石等の高さ 1.00m ・堆積による土石等の高さ 1.72m

様式-2(急)

土砂災害警戒区域・土砂災害特別警戒区域

区域図

土砂災害防止法施行令第二条の基準に該当する区域



土砂災害防止法
施行令第三条の
基準に該当する
区域



土砂等の堆積の高さが3mを超える区域



それ以外の区域



縮尺

1:2,500



自然現象
の種類

急傾斜地の崩壊

告示番号

香川県告示第89号

告示年月日

平成26年2月28日

箇所番号

II-1409

箇所名

原の内(1)

所在地

高松市庵治町天神東