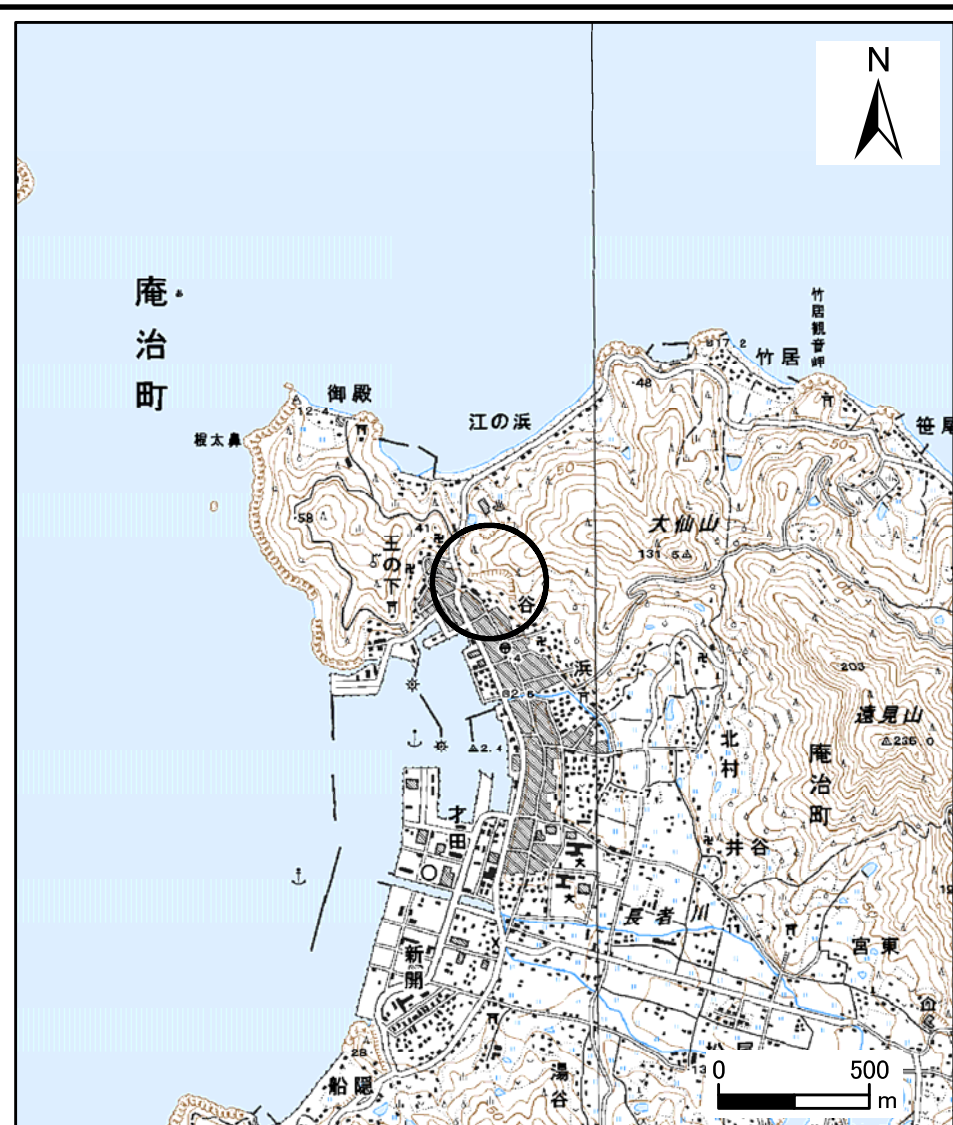


土砂災害警戒区域等の指定の公示に係る図書（その1）



1:200,000

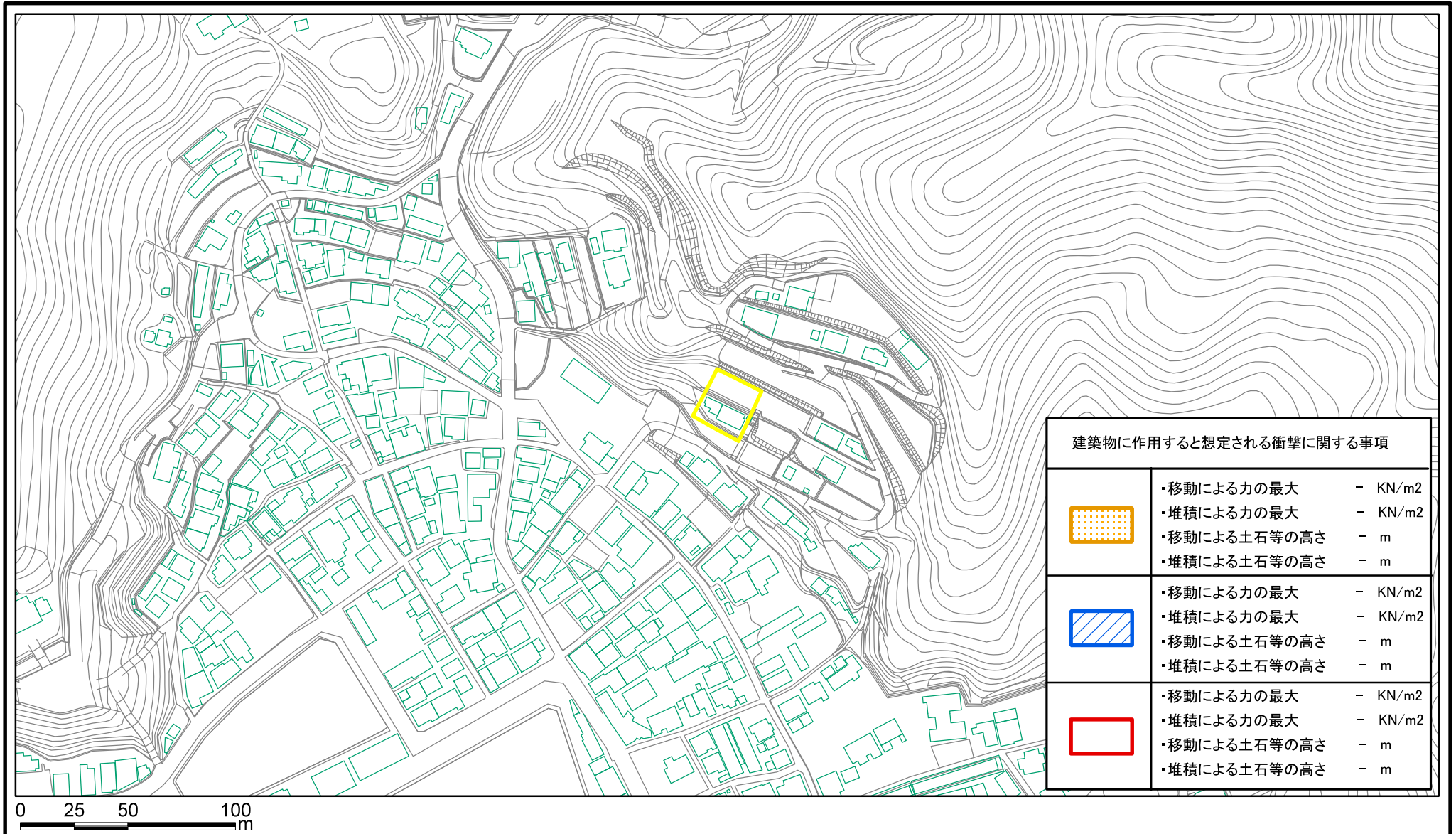


1:25,000

様式-1(急) 土砂災害警戒区域位置図	自然現象の種類	急傾斜地の崩壊
	箇所番号	Ⅲ-0820
	箇所名	王の下(3)_3
	所在地	高松市庵治町

この地図は、国土地理院長の承認を得て、同院発行の数値地図20000(地図画像)、数値地図25000(地図画像)を複製したものである。(承認番号 平23情複、第753号)

土砂災害警戒区域等の指定の公示に係る図書(その2)



様式-2(急) 土砂災害警戒区域・土砂災害特別警戒区域 区域図	土砂災害防止法施行令第二条の基準に該当する区域		 縮尺 1:2,500	自然現象の種類	急傾斜地の崩壊	箇所番号	Ⅲ-0820
	土砂災害防止法施行令第三条の基準に該当する区域			告示番号	香川県告示第89号	箇所名	王の下(3)_3
	それ以外の区域			告示年月日	平成26年2月28日	所在地	高松市庵治町谷