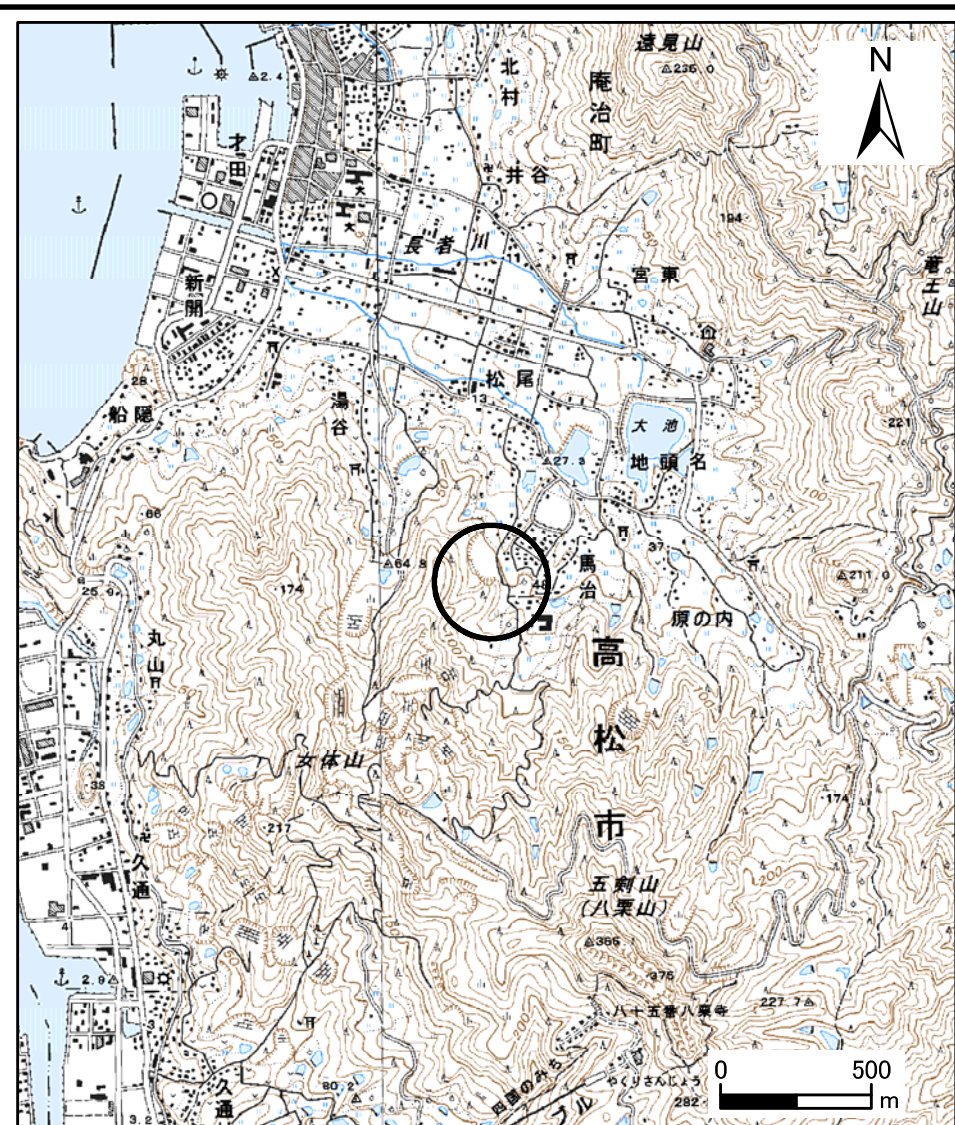


土砂災害警戒区域等の指定の公示に係る図書（その1）



1:200,000

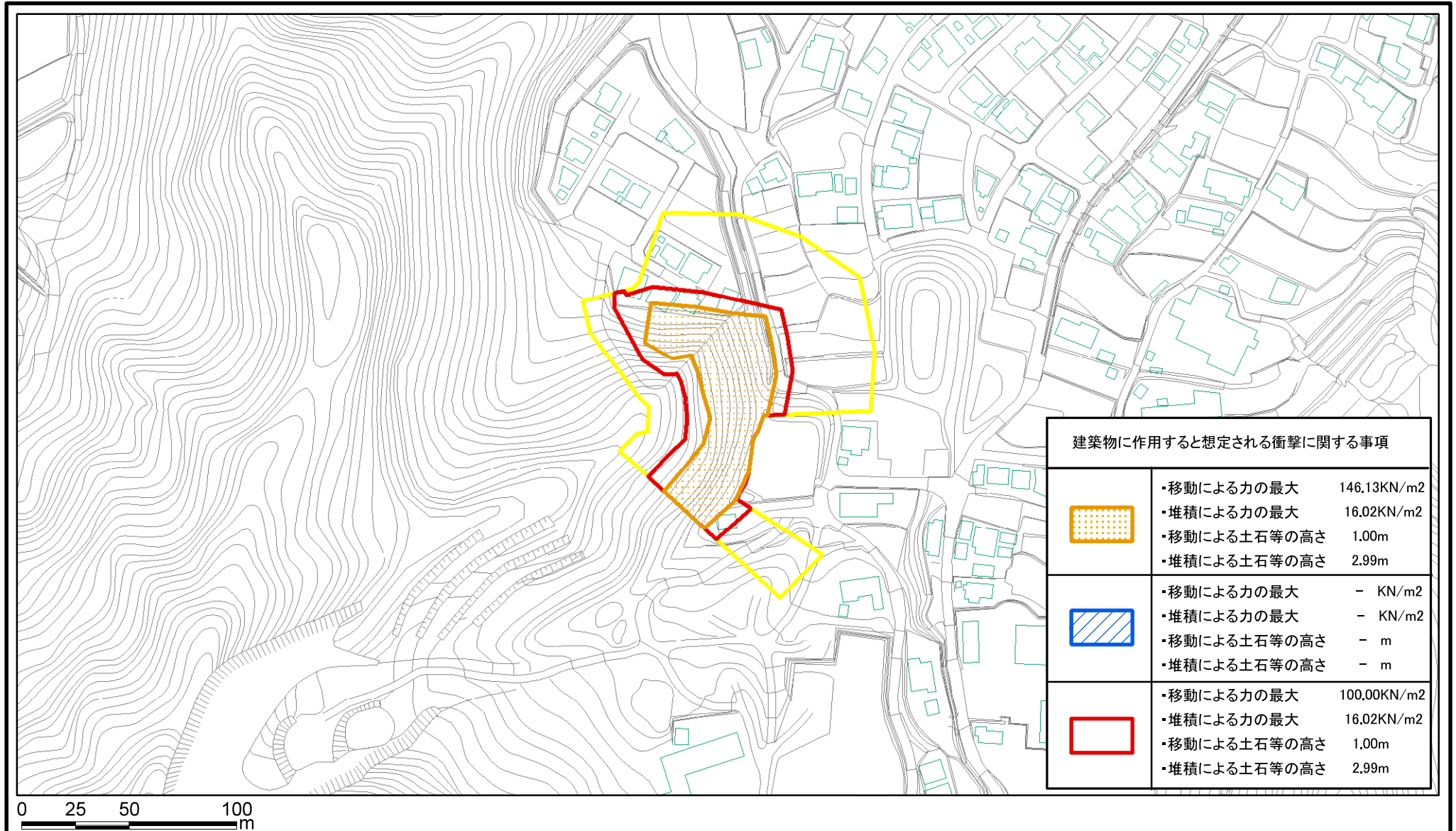


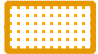


1:25,000

様式-1(急) 土砂災害警戒区域位置図	自然現象の種類	急傾斜地の崩壊
	箇所番号	Ⅲ-2981
	箇所名	松尾(3)
	所在地	高松市庵治町松尾

この地図は、国土地理院長の承認を得て、同院発行の数値地図20000(地図画像)、数値地図25000(地図画像)を複製したものである。(承認番号 平23情複、第753号)

土砂災害警戒区域等の指定の公示に係る図書(その2)






建築物に作用すると想定される衝撃に関する事項	
	<ul style="list-style-type: none"> ・移動による力の最大 146.13KN/m² ・堆積による力の最大 16.02KN/m² ・移動による土石等の高さ 1.00m ・堆積による土石等の高さ 2.99m
	<ul style="list-style-type: none"> ・移動による力の最大 - KN/m² ・堆積による力の最大 - KN/m² ・移動による土石等の高さ - m ・堆積による土石等の高さ - m
	<ul style="list-style-type: none"> ・移動による力の最大 100.00KN/m² ・堆積による力の最大 16.02KN/m² ・移動による土石等の高さ 1.00m ・堆積による土石等の高さ 2.99m

様式-2(急)

土砂災害警戒区域・土砂災害特別警戒区域

区域図

土砂災害防止法施行令第二条の基準に該当する区域	
土砂災害防止法施行令第三条の基準に該当する区域	
それ以外の区域	

縮尺 1:2,500

↑ N

自然現象の種類	急傾斜地の崩壊	箇所番号	Ⅲ-2981
告示番号	香川県告示第89号	箇所名	松尾(3)
告示年月日	平成26年2月28日	所在地	高松市庵治町松尾