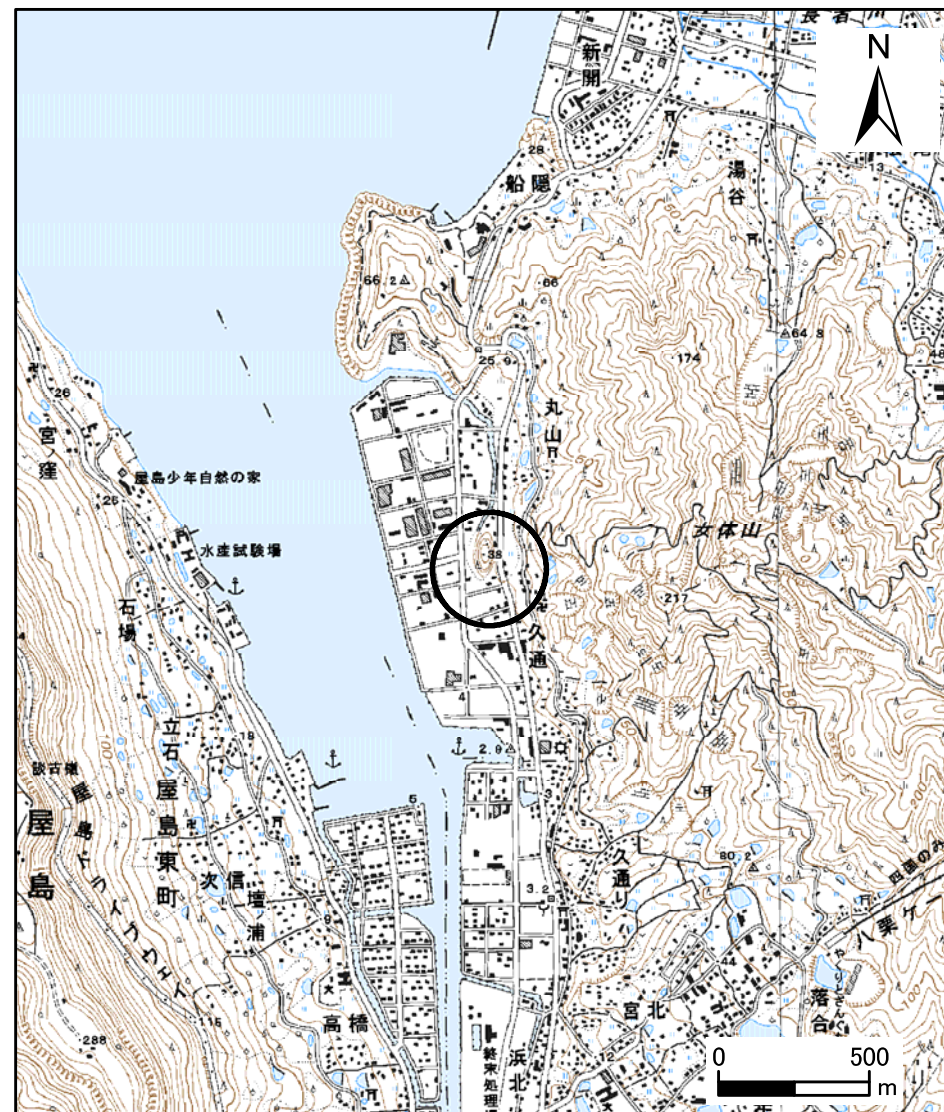


土砂災害警戒区域等の指定の公示に係る図書（その1）



1:200,000

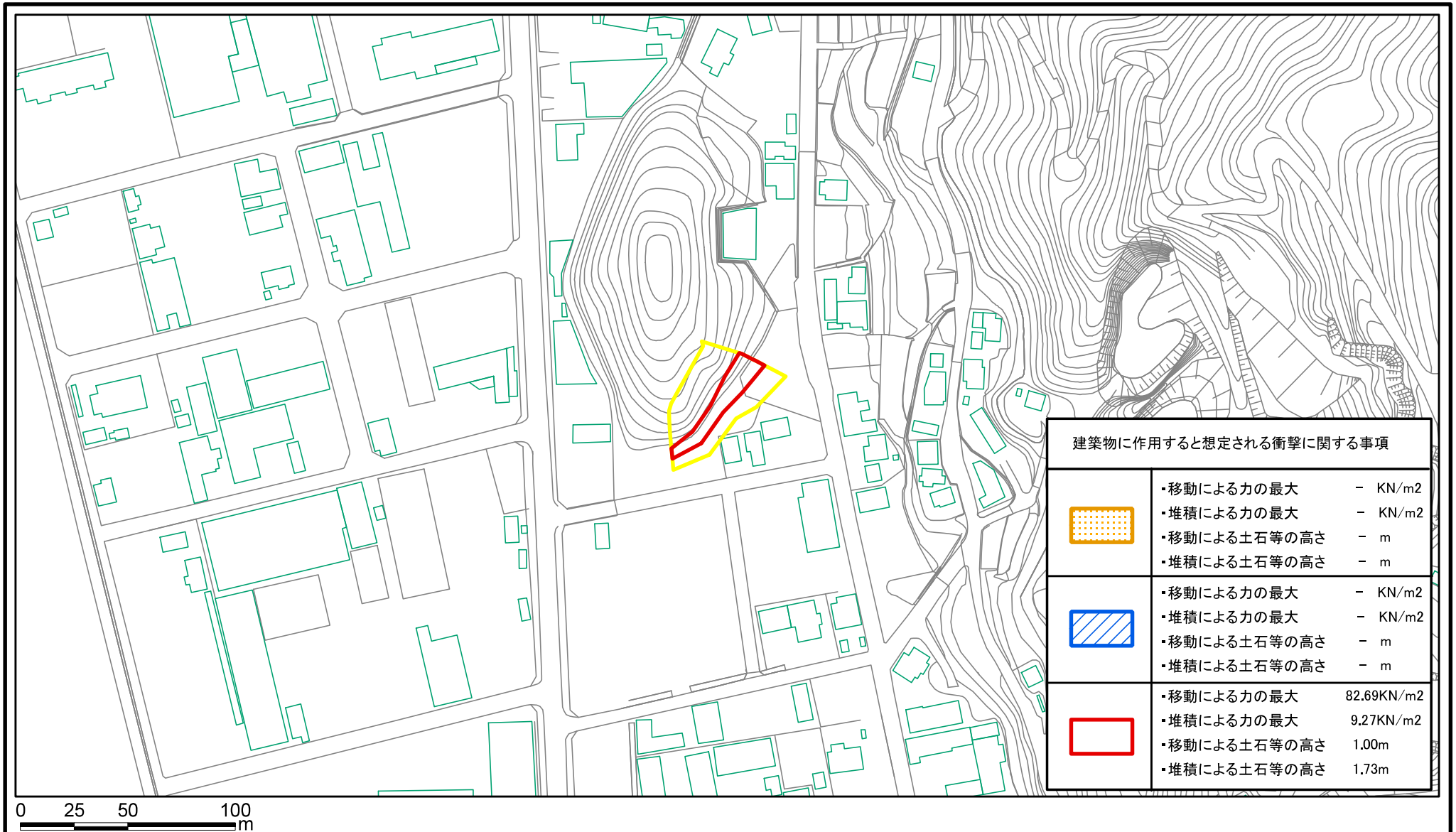





1:25,000

様式 - 1 (急) 土砂災害警戒区域位置図	自然現象の種類	急傾斜地の崩壊
	箇所番号	I-0765
	箇所名	丸山(3)_2
	所在地	高松市庵治町丸山





この地図は、国土地理院長の承認を得て、同院発行の数値地図20000(地図画像)、数値地図25000(地図画像)を複製したものである。(承認番号 平23情複、第753号)

土砂災害警戒区域等の指定の公示に係る図書(その2)



建築物に作用すると想定される衝撃に関する事項	
	<ul style="list-style-type: none"> ・移動による力の最大 - KN/m² ・堆積による力の最大 - KN/m² ・移動による土石等の高さ - m ・堆積による土石等の高さ - m
	<ul style="list-style-type: none"> ・移動による力の最大 - KN/m² ・堆積による力の最大 - KN/m² ・移動による土石等の高さ - m ・堆積による土石等の高さ - m
	<ul style="list-style-type: none"> ・移動による力の最大 82.69KN/m² ・堆積による力の最大 9.27KN/m² ・移動による土石等の高さ 1.00m ・堆積による土石等の高さ 1.73m

様式-2(急)
土砂災害警戒区域・土砂災害特別警戒区域
区域図

土砂災害防止法施行令第二条の基準に該当する区域		 縮尺 1:2,500
土砂災害防止法施行令第三条の基準に該当する区域		
それ以外の区域		

自然現象の種類	急傾斜地の崩壊	箇所番号	I-0765
告示番号	香川県告示第89号	箇所名	丸山(3)_2
告示年月日	平成26年2月28日	所在地	高松市庵治町丸山