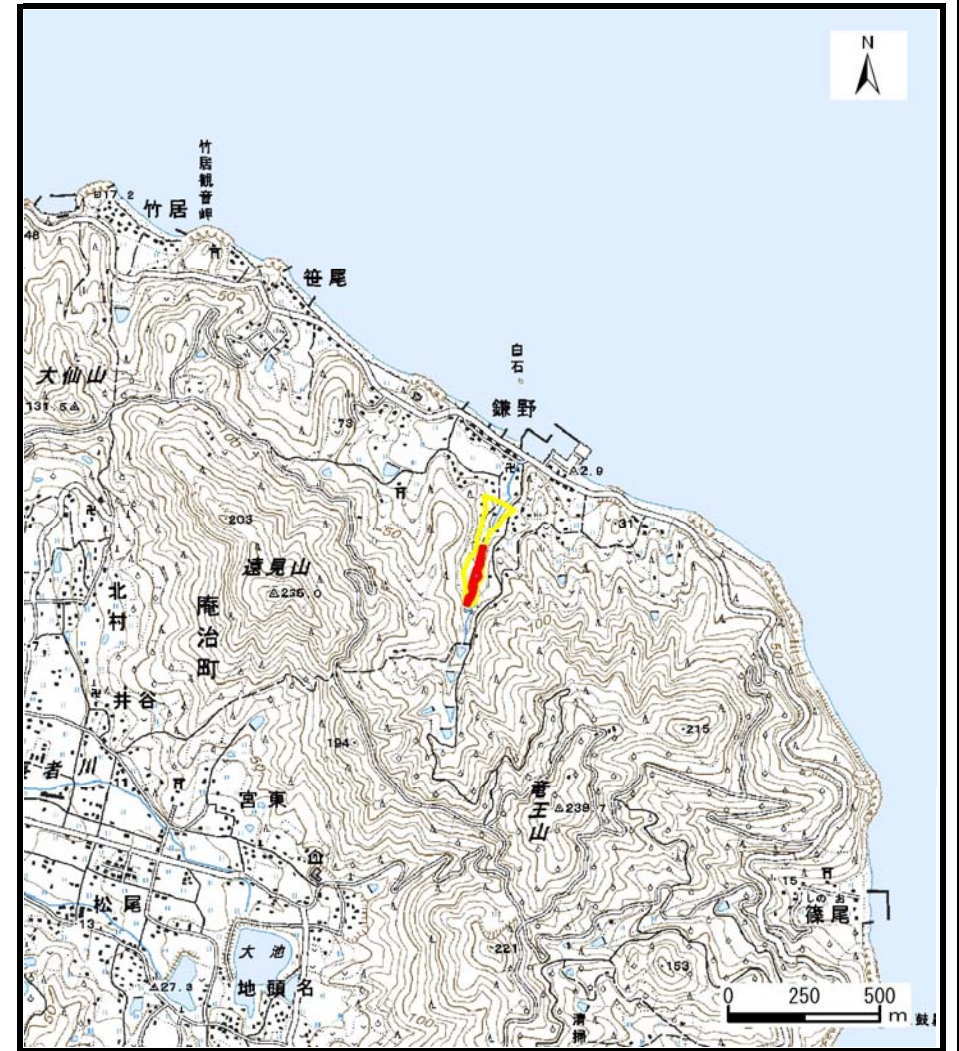


土砂災害警戒区域等の指定の公示に係る図書（その1）



(1/200,000)



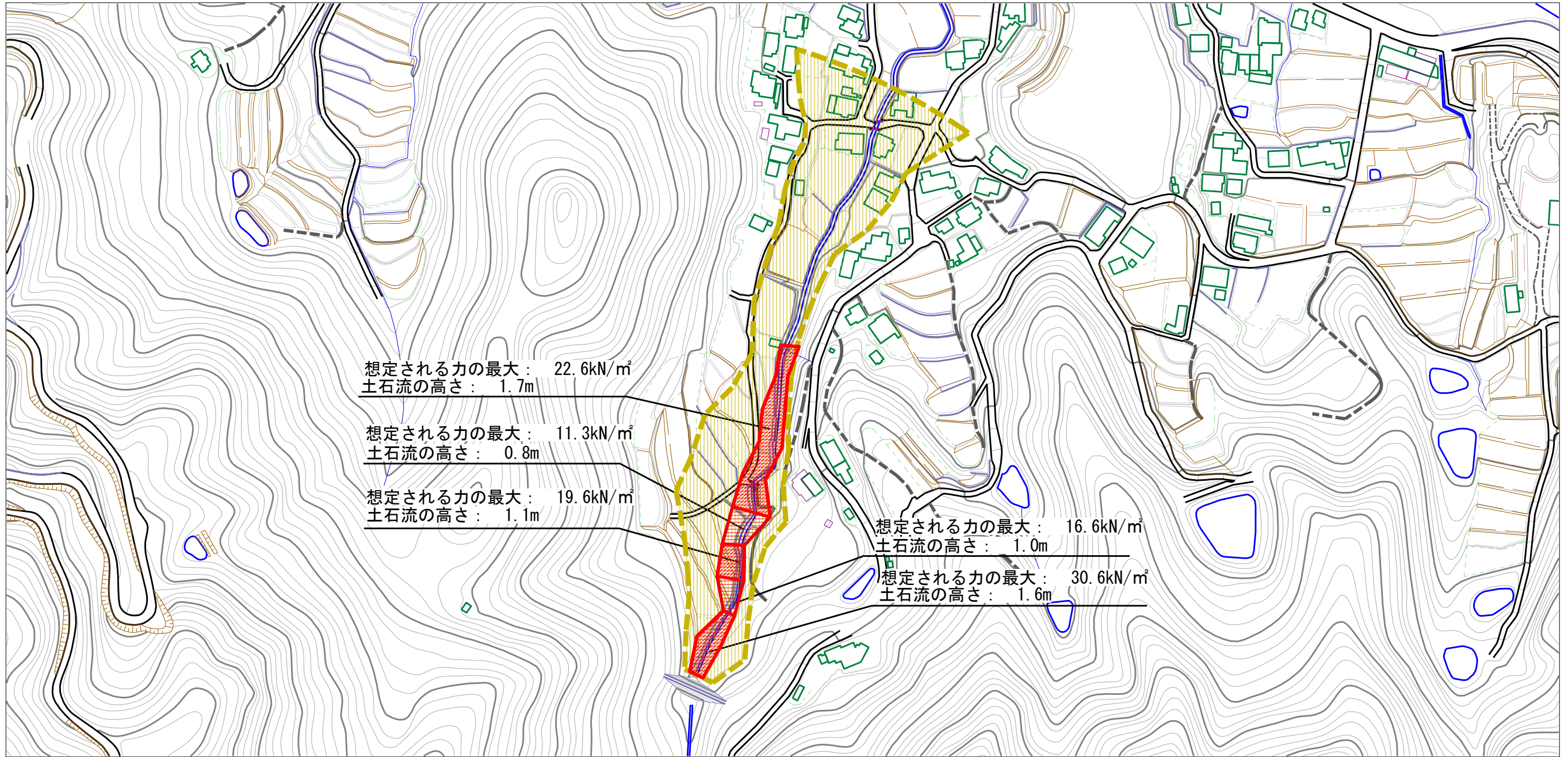
(1/25,000)

様式-1 (土)
土砂災害警戒区域・土砂災害特別警戒区域 位置図

自然現象の種類	土石流
溪流番号	19-013- I
溪流名	鎌野川
所在地	高松市庵治町鎌野西

この地図は、国土地理院長の承認を得て、同院発行の数値地図200000（地図画像）、数値地図25000（地図画像）を複製したものである。（承認番号 平23情複、第753号）

土砂災害警戒区域等の指定の公示に係る図書（その2）



様式-2（土） 土砂災害警戒区域・土砂災害特別警戒区域 区域図	土砂災害防止法施行令第2条の基準に該当する区域		N 縮尺 1:2,500	自然現象の種類	土石流	溪流番号	19-013-I
	土砂災害防止法施行令第3条の基準に該当する区域			告示番号	香川県告示第89号	溪流名	鎌野川
	それ以外の区域			告示年月日	平成26年2月28日	所在地	高松市庵治町鎌野西