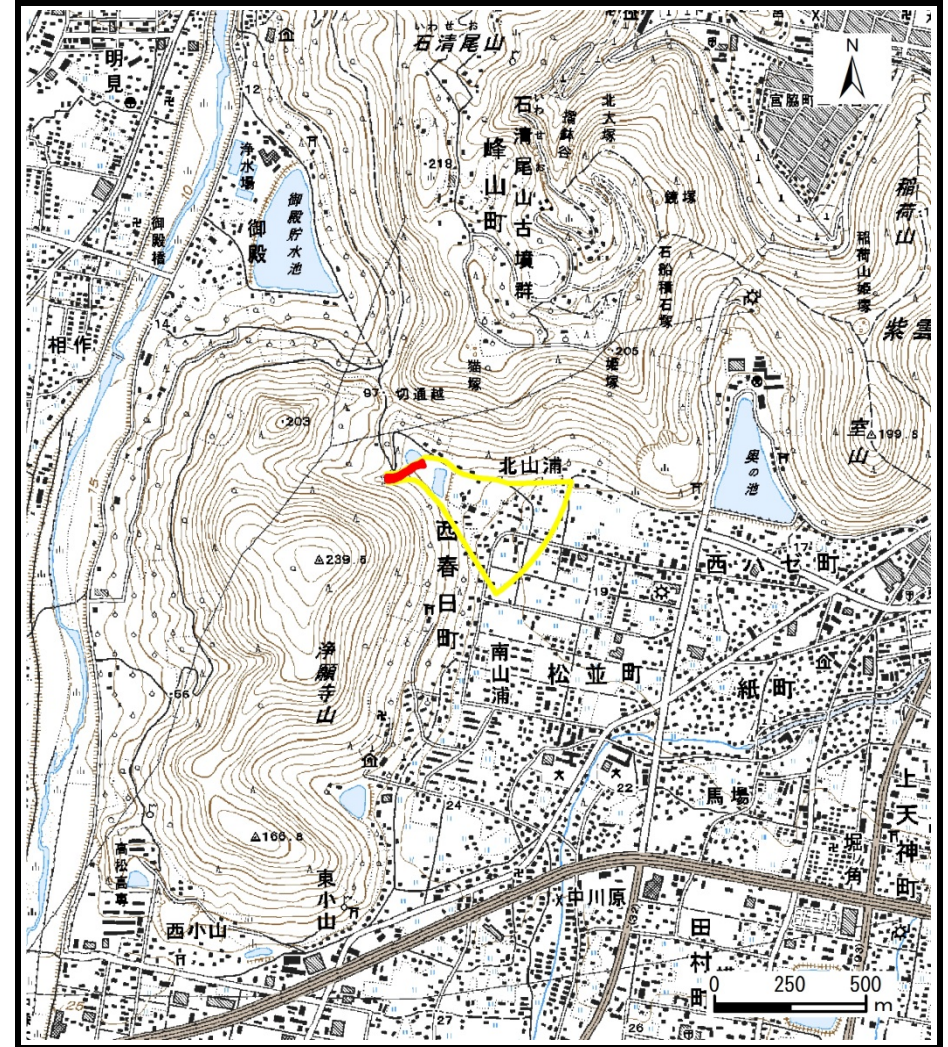


土砂災害警戒区域等の指定の公示に係る図書（その1）



(1/200,000)



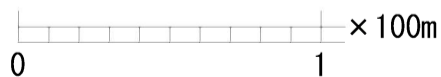
(1/25,000)

様式-1 (土)
土砂災害警戒区域・土砂災害特別警戒区域 位置図

自然現象の種類	土石流
溪流番号	1-010-I
溪流名	北山浦川
所在地	高松市西春日町

この地図は、国土地理院長の承認を得て、同院発行の数値地図20000（地図画像）及び数値地図25000（地図画像）を複製したものである。（承認番号 平25情複、第898号）

土砂災害警戒区域等の指定の公示に係る図書（その2）



様式-2 (土)

土砂災害警戒区域・土砂災害特別警戒区域
区域図

土砂災害防止法施行令第二条の基準に該当する区域

土砂災害防止
法施行令第三
条の基準に該
当する区域

土石流の高さが1mを超える場合、土石等の
移動による力が90kN/m²を超える区域

土石流の高さが1mを超える場合、土石等の
移動による力が90kN/m²以下の区域

それ以外の区域



縮尺
1:2,500

自然現象
の種類

土石流

溪流番号

1-010-I

告示番号

香川県告示第184号

溪流名

北山浦川

告示年月日

平成27年6月5日

所在地

高松市西春日町