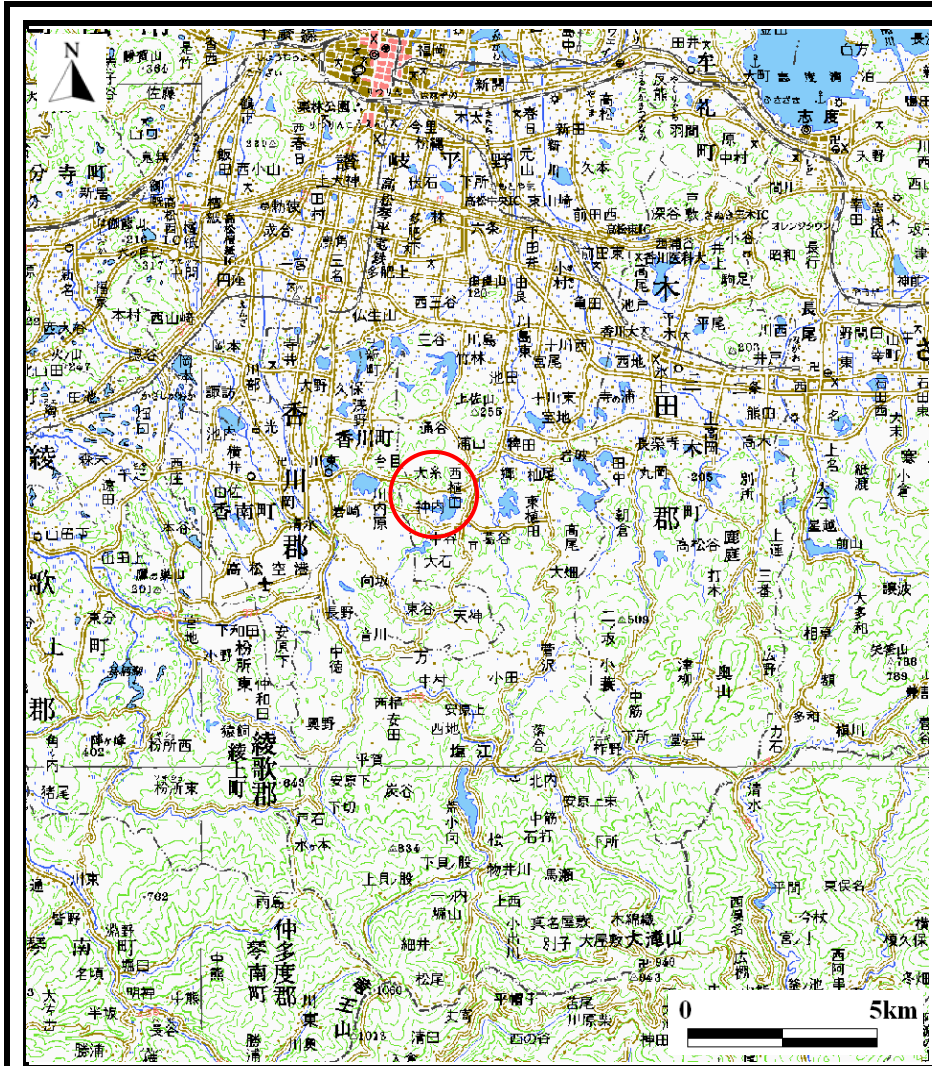
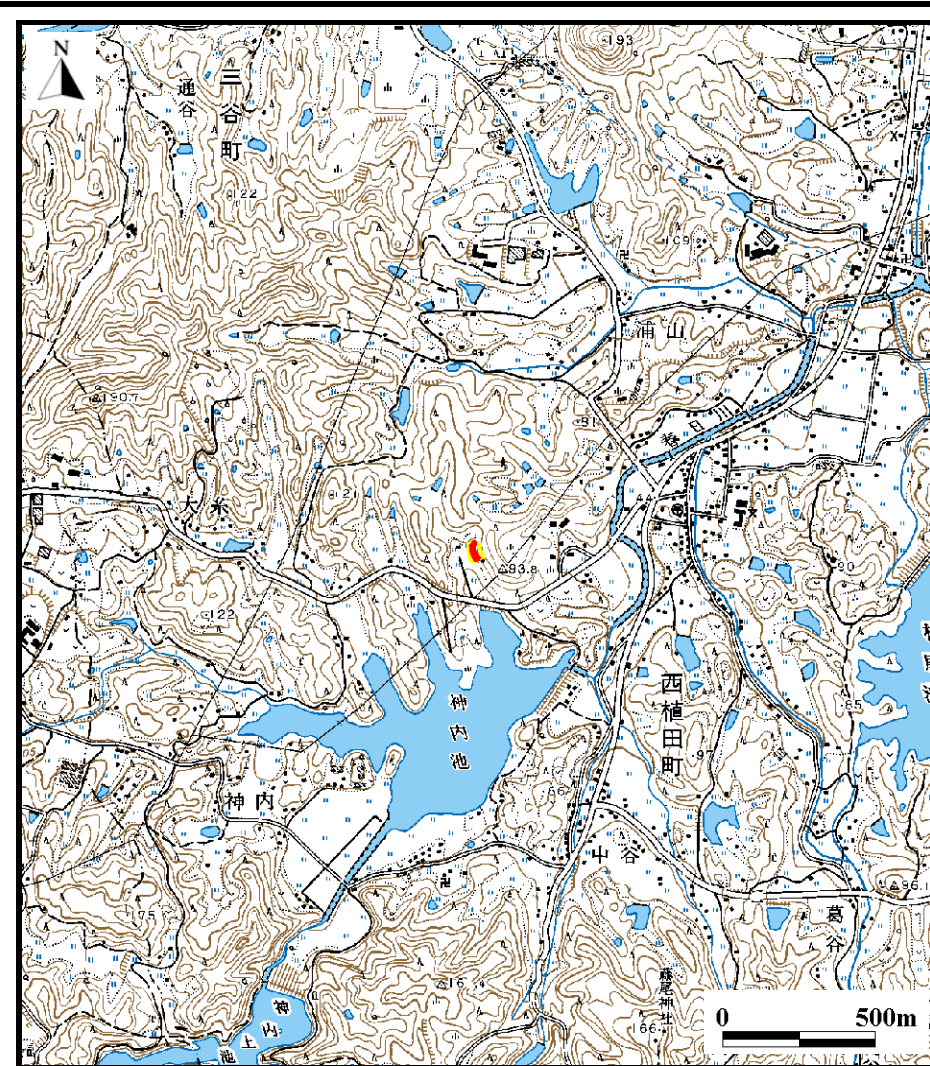


# 土砂災害警戒区域等の指定の公示に係る図書（その1）



(1/200,000)



(1/25,000)

様式-1(急)

土砂災害警戒区域・土砂災害特別警戒区域  
位置図

自然現象の種類

急傾斜地の崩壊

箇所番号

Ⅲ-2962

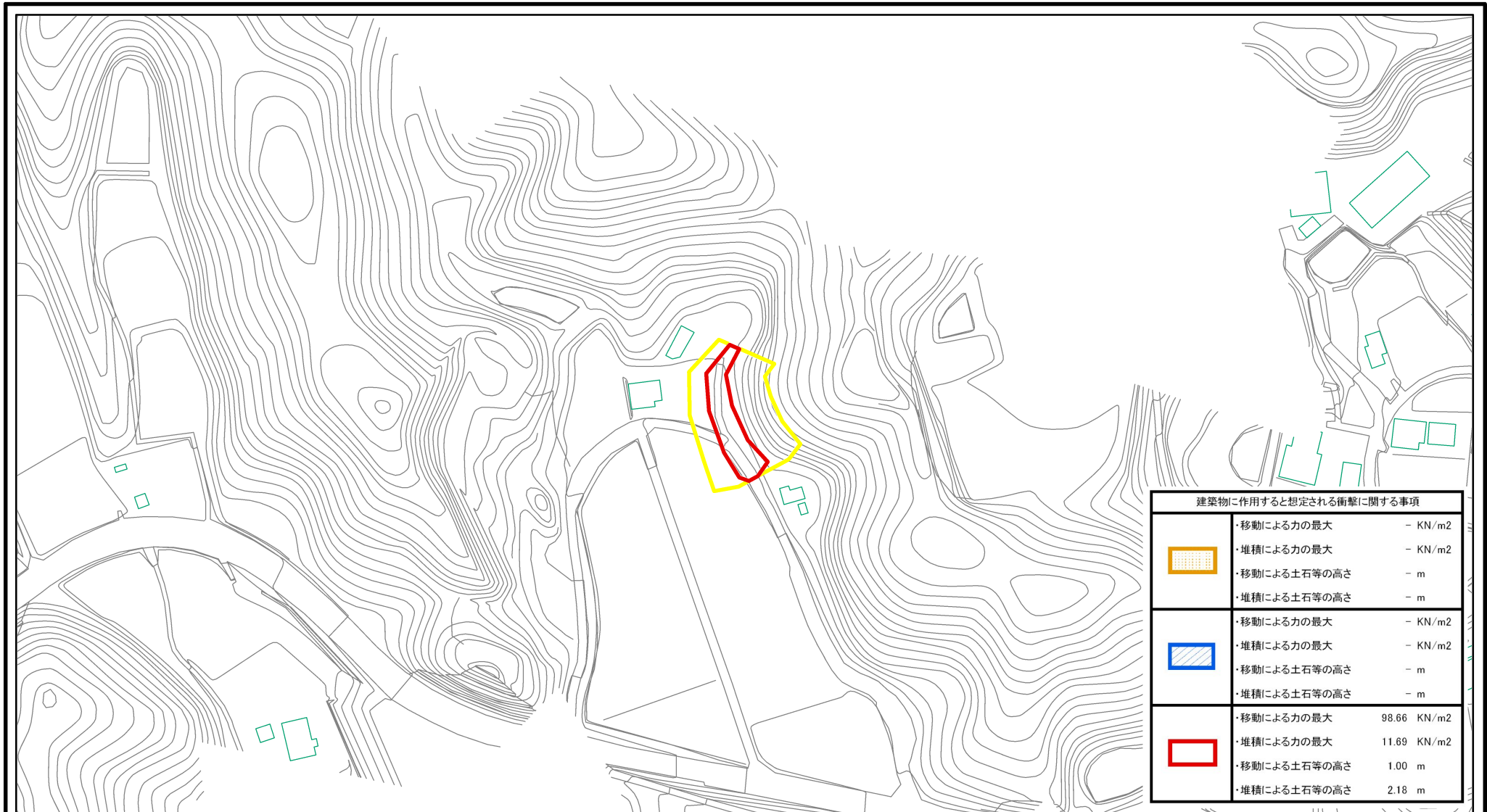
箇所名

西植田町(107)\_1

所在地

高松市西植田町

# 土砂災害警戒区域等の指定の公示に係る図書(その2)



0 25 50 100 m

| 建築物に作用すると想定される衝撃に関する事項 |  |
|------------------------|--|
|                        | ・移動による力の最大 - KN/m <sup>2</sup><br>・堆積による力の最大 - KN/m <sup>2</sup><br>・移動による土石等の高さ - m<br>・堆積による土石等の高さ - m               |
|                        | ・移動による力の最大 - KN/m <sup>2</sup><br>・堆積による力の最大 - KN/m <sup>2</sup><br>・移動による土石等の高さ - m<br>・堆積による土石等の高さ - m               |
|                        | ・移動による力の最大 98.66 KN/m <sup>2</sup><br>・堆積による力の最大 11.69 KN/m <sup>2</sup><br>・移動による土石等の高さ 1.00 m<br>・堆積による土石等の高さ 2.18 m |

様式-2(急)

土砂災害警戒区域・土砂災害特別警戒区域  
区域図

土砂災害防止法施行令第二条の基準に該当する区域



土砂災害防止法  
施行令第三条の  
基準に該当する  
区域



土砂等の(移動)高さが1m以下の場合、  
土砂等の移動による力が100kN/mを超える区域



土砂等の堆積の高さが3mを超える区域  
それ以外の区域



縮尺

1:2,500

自然現象  
の種類

告示番号

告示年月日

急傾斜地の崩壊

香川県告示第394号

平成24年8月17日

箇所番号

箇所名

所在地

Ⅲ-2962

西植田町(107)\_1

高松市西植田町