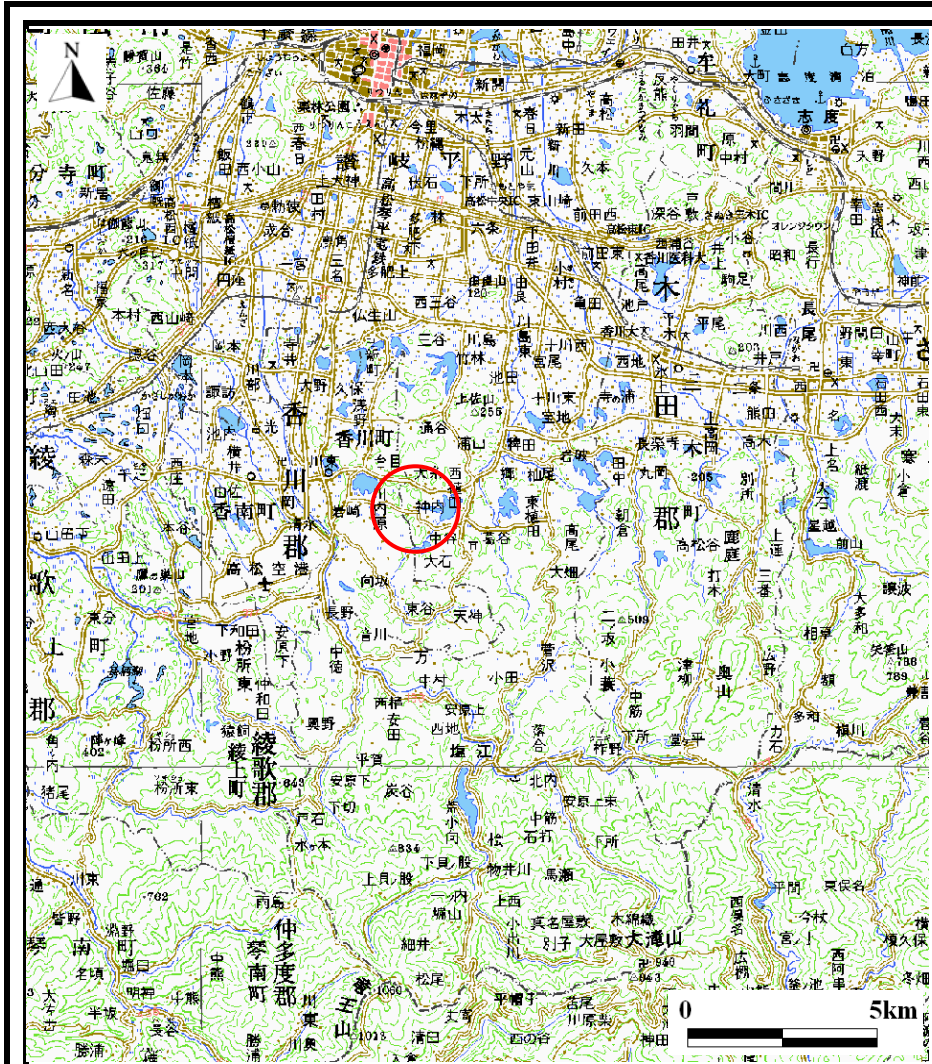
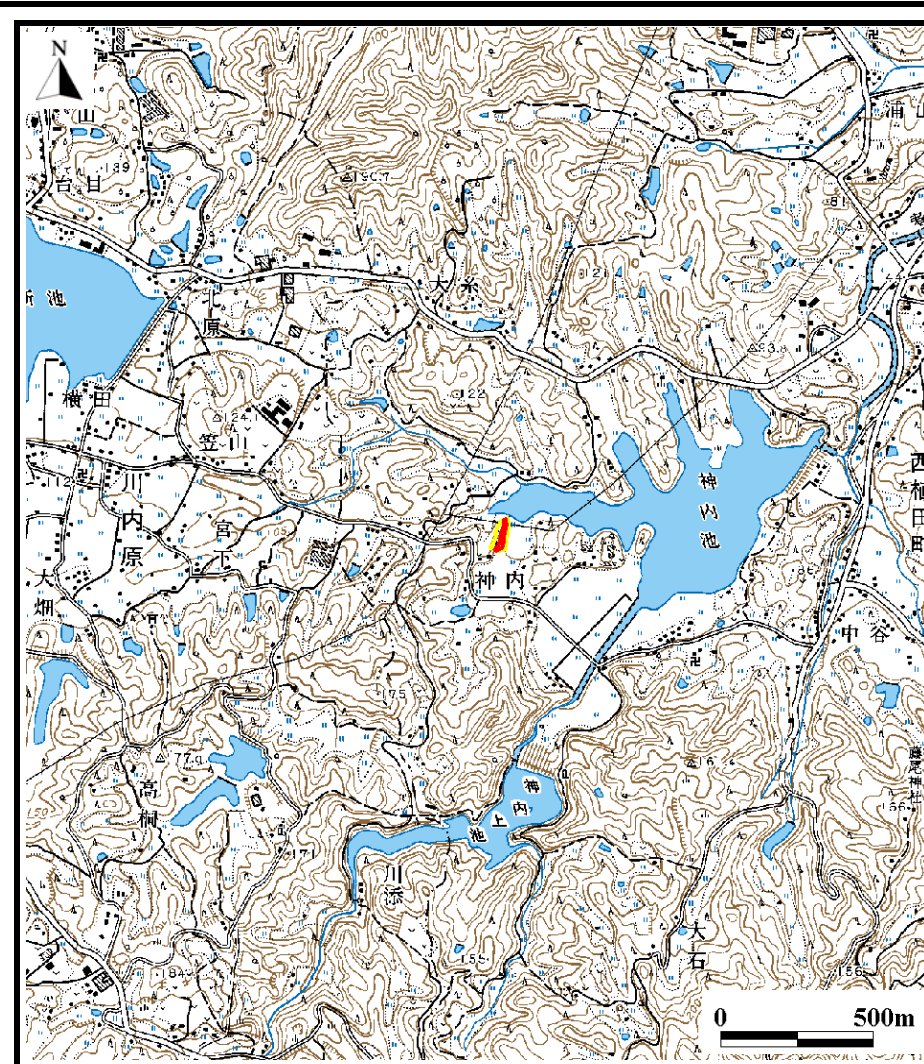


# 土砂災害警戒区域等の指定の公示に係る図書（その1）



(1/200,000)

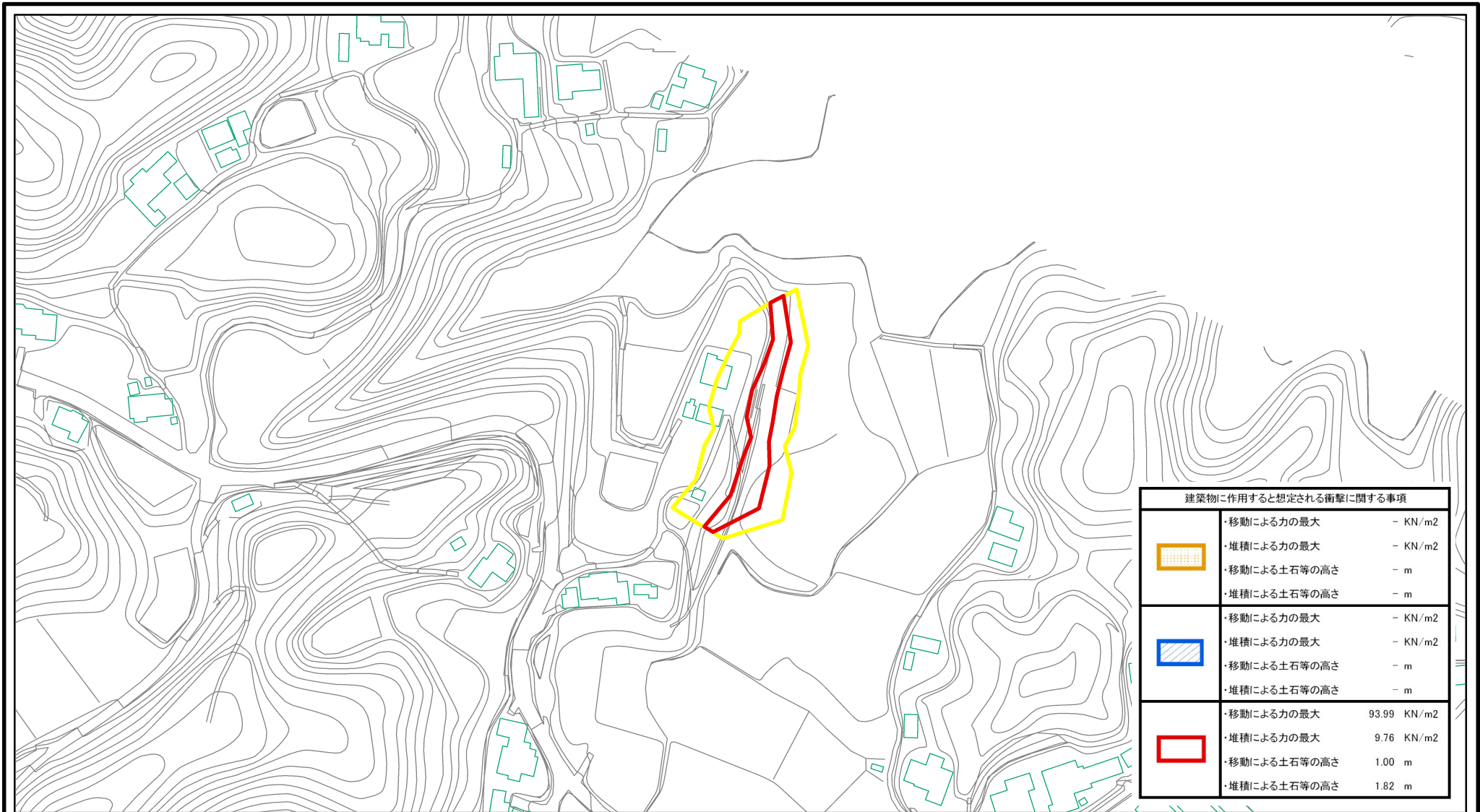


(1/25,000)

|                                       |         |           |
|---------------------------------------|---------|-----------|
| 様式-1(急)<br>土砂災害警戒区域・土砂災害特別警戒区域<br>位置図 | 自然現象の種類 | 急傾斜地の崩壊   |
|                                       | 箇所番号    | Ⅱ-374     |
|                                       | 箇所名     | 西植田町(129) |
|                                       | 所在地     | 高松市西植田町   |

この地図は、国土地理院長の承認を得て、同院発行の数値地図200000(地図画像)及び数値地図25000(地図画像)を複製したものである。(承認番号 平21業複、第50号)

# 土砂災害警戒区域等の指定の公示に係る図書(その2)



| 建築物に作用すると想定される衝撃に関する事項 |              |                         |
|------------------------|--------------|-------------------------|
|                        | ・移動による力の最大   | - KN/m <sup>2</sup>     |
|                        | ・堆積による力の最大   | - KN/m <sup>2</sup>     |
|                        | ・移動による土石等の高さ | - m                     |
|                        | ・堆積による土石等の高さ | - m                     |
|                        | ・移動による力の最大   | - KN/m <sup>2</sup>     |
|                        | ・堆積による力の最大   | - KN/m <sup>2</sup>     |
|                        | ・移動による土石等の高さ | - m                     |
|                        | ・堆積による土石等の高さ | - m                     |
|                        | ・移動による力の最大   | 93.99 KN/m <sup>2</sup> |
|                        | ・堆積による力の最大   | 9.76 KN/m <sup>2</sup>  |
|                        | ・移動による土石等の高さ | 1.00 m                  |
|                        | ・堆積による土石等の高さ | 1.82 m                  |

0 25 50 100 m

様式-2(急)

土砂災害警戒区域・土砂災害特別警戒区域  
区域図

土砂災害防止法施行令第二条の基準に該当する区域



土砂災害防止法  
施行令第三条の  
基準に該当する  
区域



土石等の(移動)高さが1m以下の場合、  
土石等の移動による力が100kN/m<sup>2</sup>を超える区域



土石等の堆積の高さが3mを超える区域  
それ以外の区域



縮尺

1:2,500

自然現象  
の種類

告示番号

告示年月日

急傾斜地の崩壊

香川県告示第394号

平成24年8月17日

箇所番号

箇所名

所在地

II-374

西植田町(129)

高松市西植田町