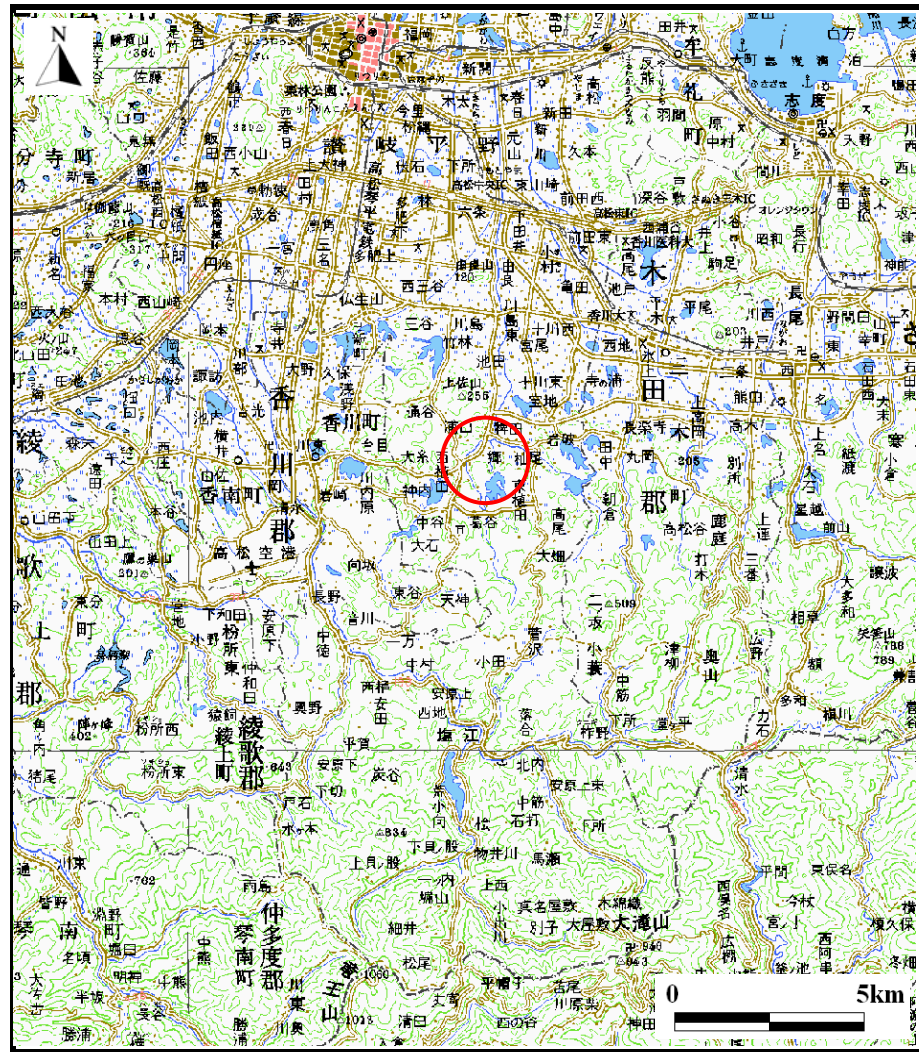
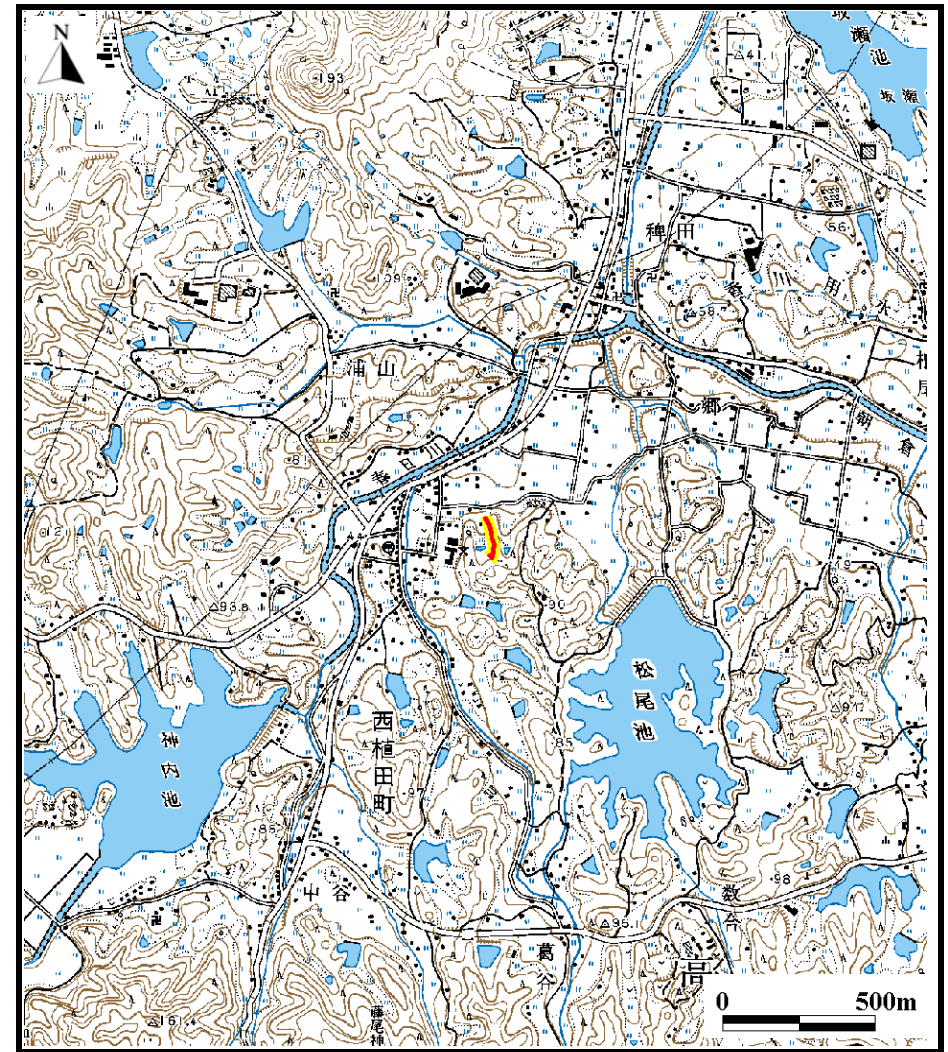


土砂災害警戒区域等の指定の公示に係る図書（その1）



(1/200,000)

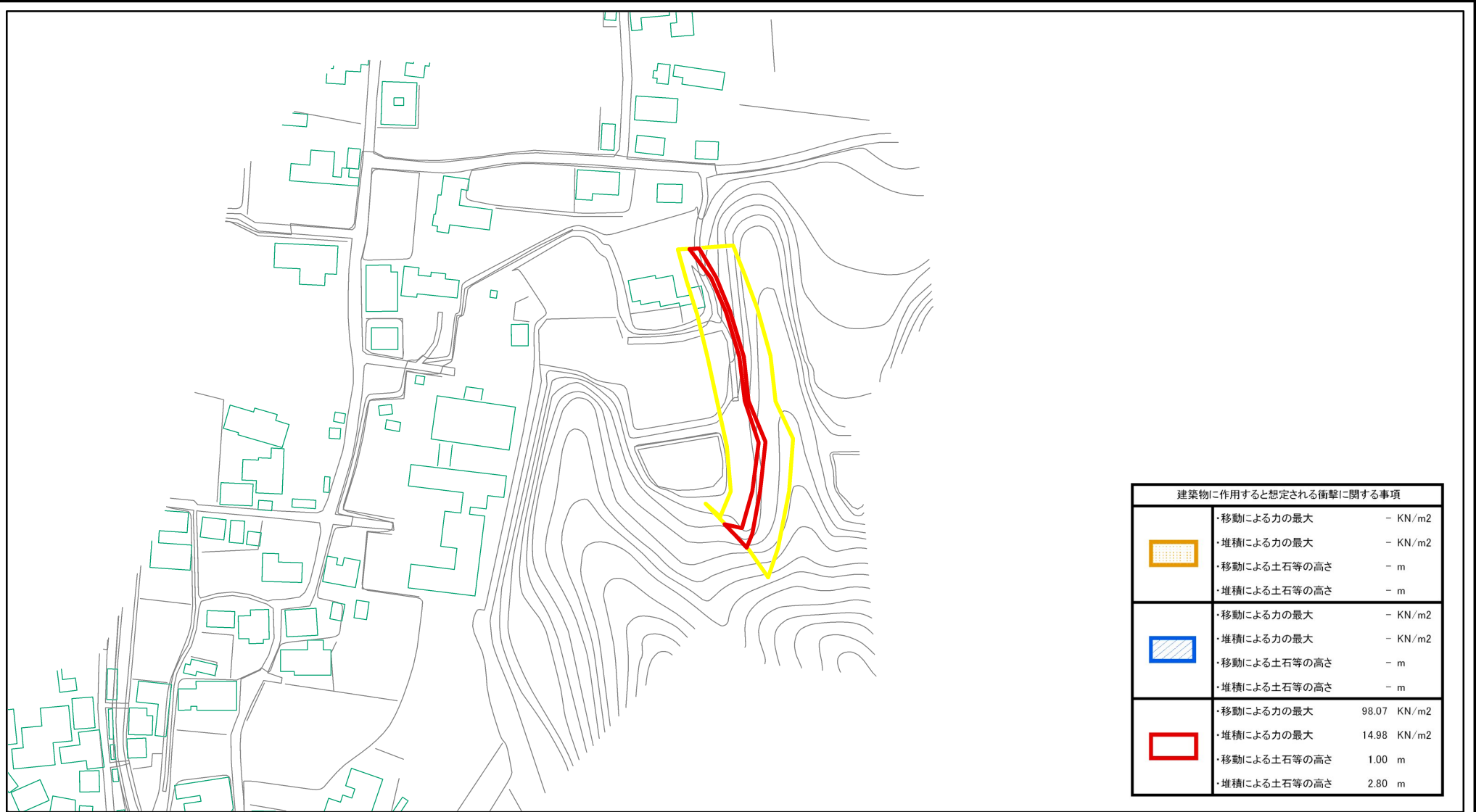


(1/25,000)

様式-1(急)
土砂災害警戒区域・土砂災害特別警戒区域
位置図

自然現象の種類	急傾斜地の崩壊
箇所番号	Ⅱ-360
箇所名	西植田町(115)
所在地	高松市西植田町

土砂災害警戒区域等の指定の公示に係る図書(その2)



建築物に作用すると想定される衝撃に関する事項		
	・移動による力の最大	- KN/m ²
	・堆積による力の最大	- KN/m ²
	・移動による土石等の高さ	- m
	・堆積による土石等の高さ	- m
	・移動による力の最大	- KN/m ²
	・堆積による力の最大	- KN/m ²
	・移動による土石等の高さ	- m
	・堆積による土石等の高さ	- m
	・移動による力の最大	98.07 KN/m ²
	・堆積による力の最大	14.98 KN/m ²
	・移動による土石等の高さ	1.00 m
	・堆積による土石等の高さ	2.80 m

0 25 50 100 m

様式-2(急) 土砂災害警戒区域・土砂災害特別警戒区域 区域図	土砂災害防止法施行令第二条の基準に該当する区域		N	自然現象の種類	急傾斜地の崩壊	箇所番号	II-360	
	土砂災害防止法施行令第三条の基準に該当する区域			縮尺	告示番号	香川県告示第394号	箇所名	西植田町(115)
	土砂等の(移動)高さが1m以下の場合、土砂等の移動による力が100kN/m ² を超える区域		1:2,500	告示年月日	平成24年8月17日	所在地	高松市西植田町	
	土砂等の堆積の高さが3mを超える区域							
それ以外の区域								