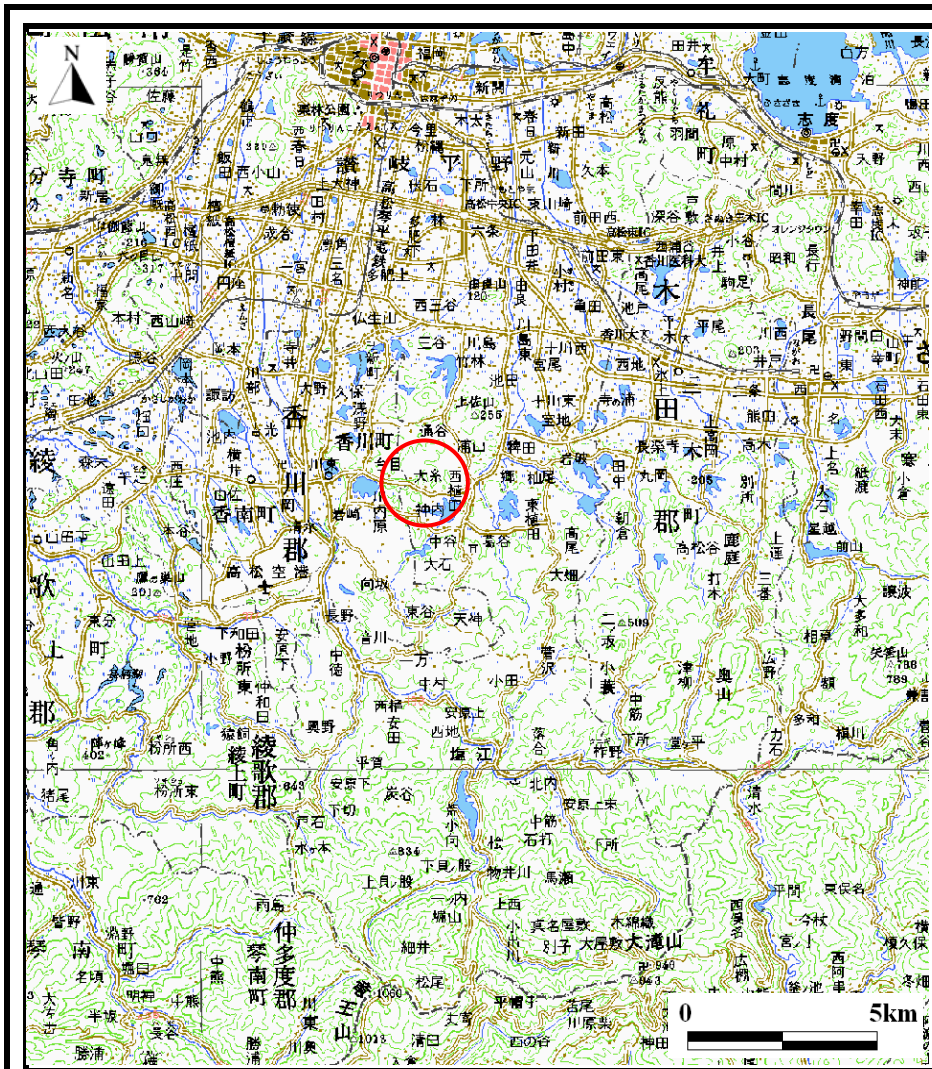


土砂災害警戒区域等の指定の公示に係る図書（その1）



(1/200,000)



(1/25,000)

様式-1(急)

土砂災害警戒区域・土砂災害特別警戒区域
位置図

自然現象の種類

急傾斜地の崩壊

箇所番号

Ⅱ-1242

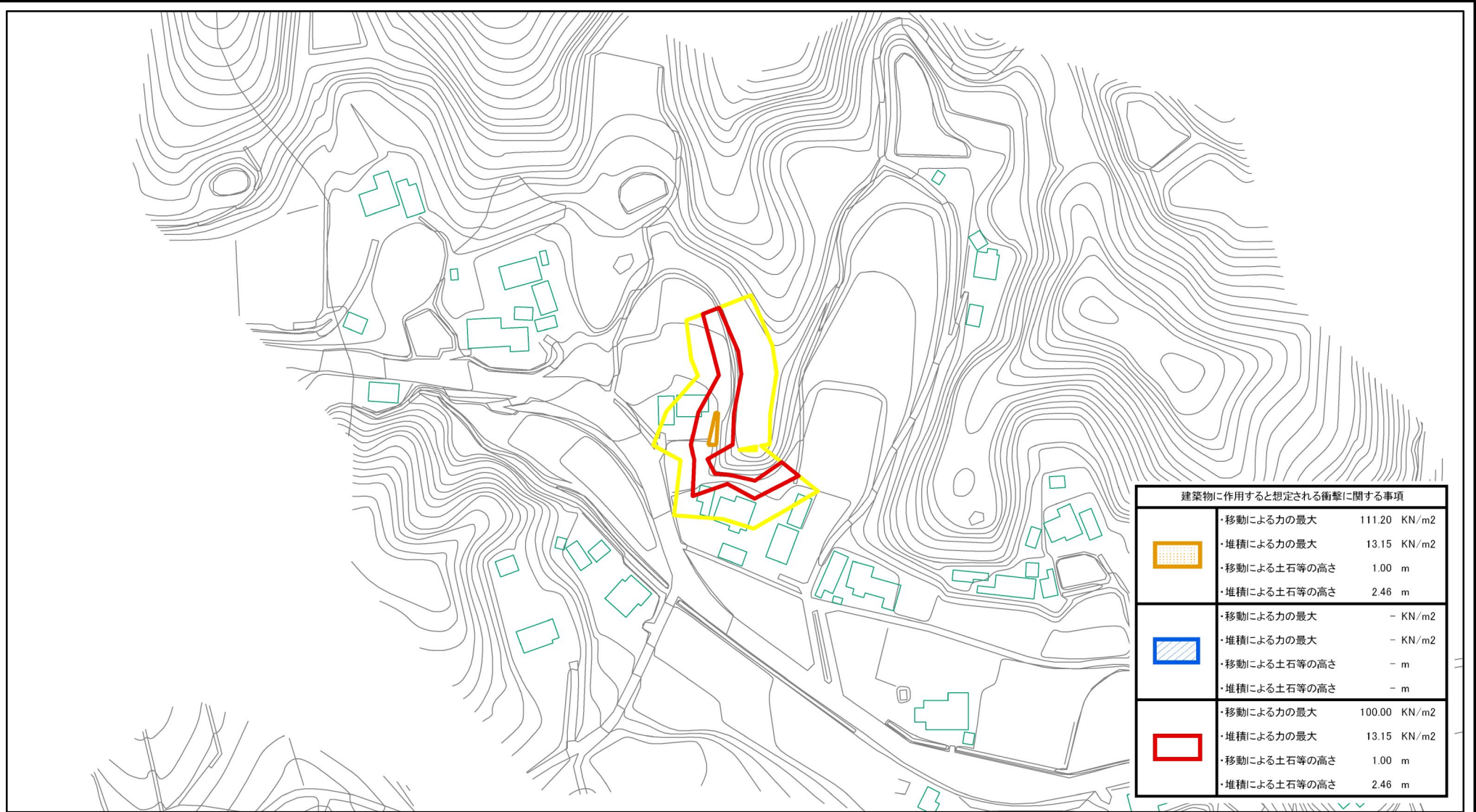
箇所名

西植田町(47)

所在地

高松市西植田町

土砂災害警戒区域等の指定の公示に係る図書(その2)



建築物に作用すると想定される衝撃に関する事項		
	・移動による力の最大	111.20 KN/m ²
	・堆積による力の最大	13.15 KN/m ²
	・移動による土石等の高さ	1.00 m
	・堆積による土石等の高さ	2.46 m
	・移動による力の最大	- KN/m ²
	・堆積による力の最大	- KN/m ²
	・移動による土石等の高さ	- m
	・堆積による土石等の高さ	- m
	・移動による力の最大	100.00 KN/m ²
	・堆積による力の最大	13.15 KN/m ²
	・移動による土石等の高さ	1.00 m
	・堆積による土石等の高さ	2.46 m

0 25 50 100 m

様式-2(急) 土砂災害警戒区域・土砂災害特別警戒区域 区域図	土砂災害防止法施行令第二条の基準に該当する区域		N 縮尺 1:2,500	自然現象の種類	急傾斜地の崩壊	箇所番号	II-1242
	土砂災害防止法施行令第三条の基準に該当する区域			告示番号	香川県告示第394号	箇所名	西植田町(47)
	それ以外の区域			告示年月日	平成24年8月17日	所在地	高松市西植田町