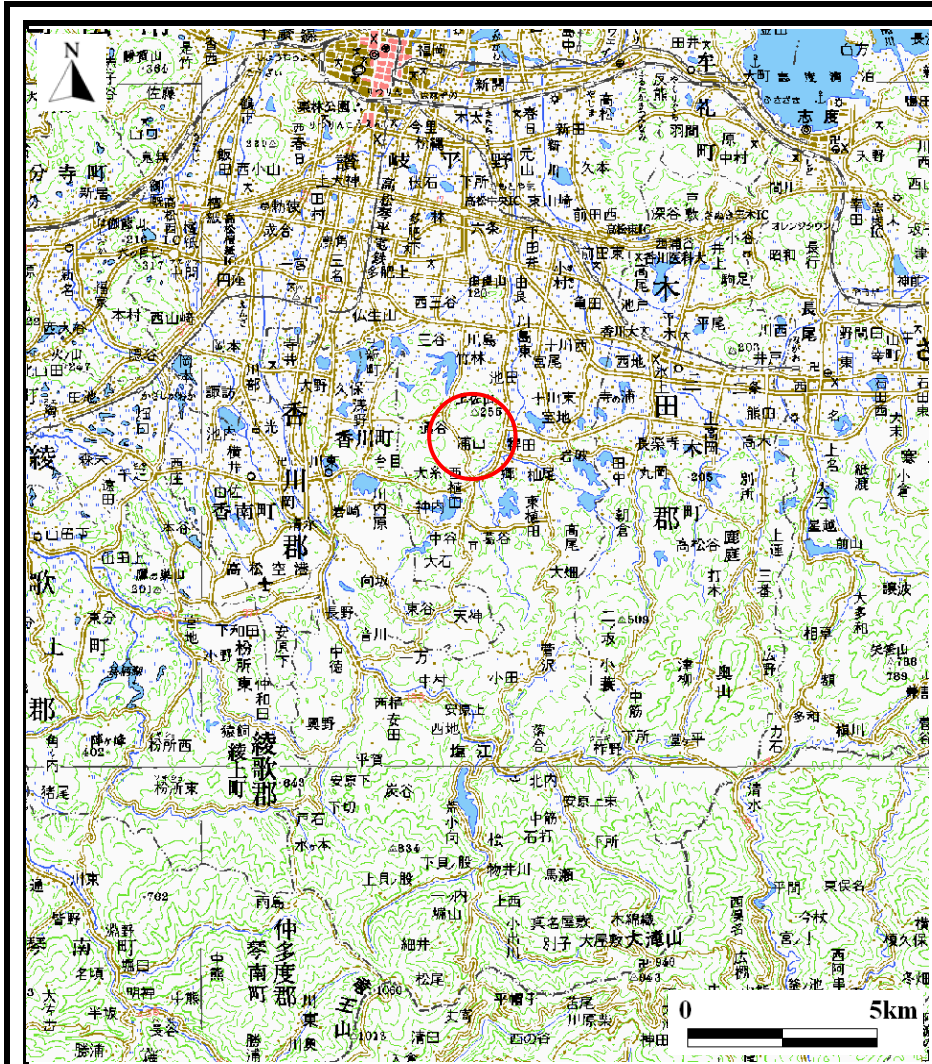
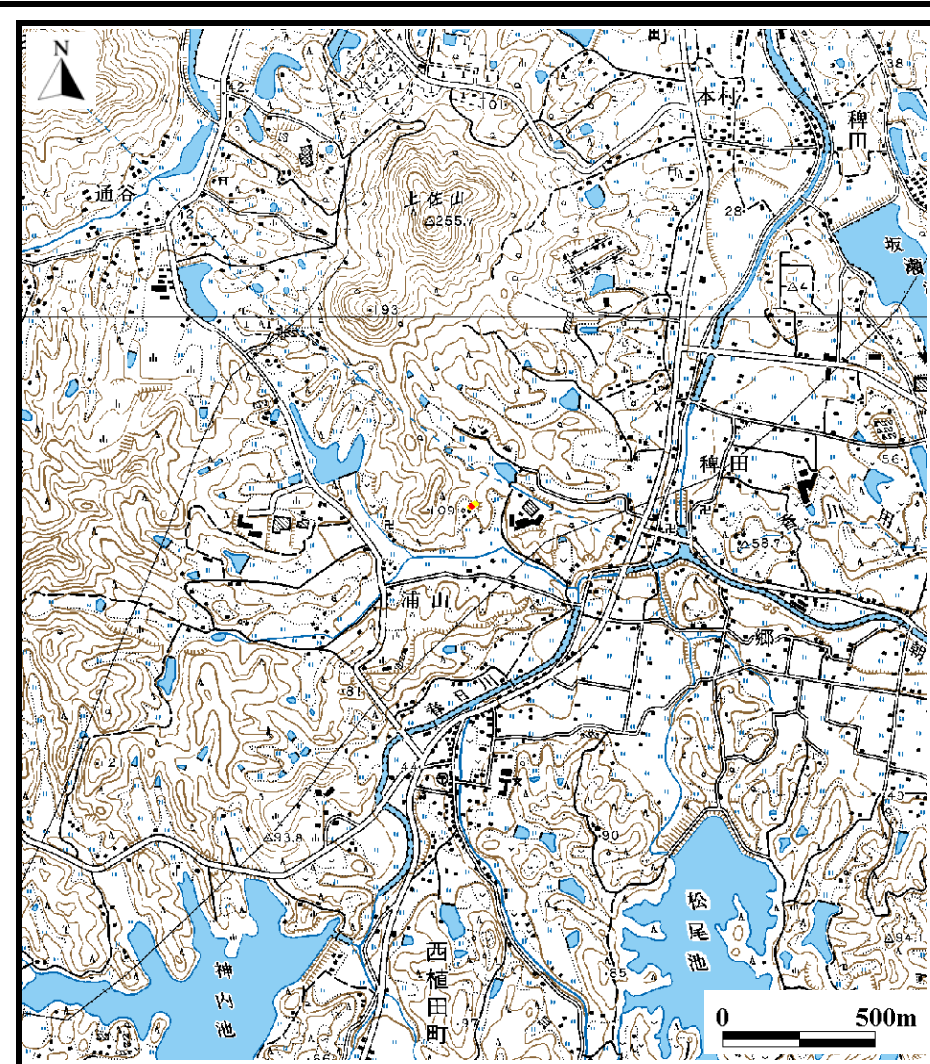


土砂災害警戒区域等の指定の公示に係る図書（その1）



(1/200,000)



(1/25,000)

様式-1(急)

土砂災害警戒区域・土砂災害特別警戒区域
位置図

自然現象の種類

急傾斜地の崩壊

箇所番号

Ⅱ-1207

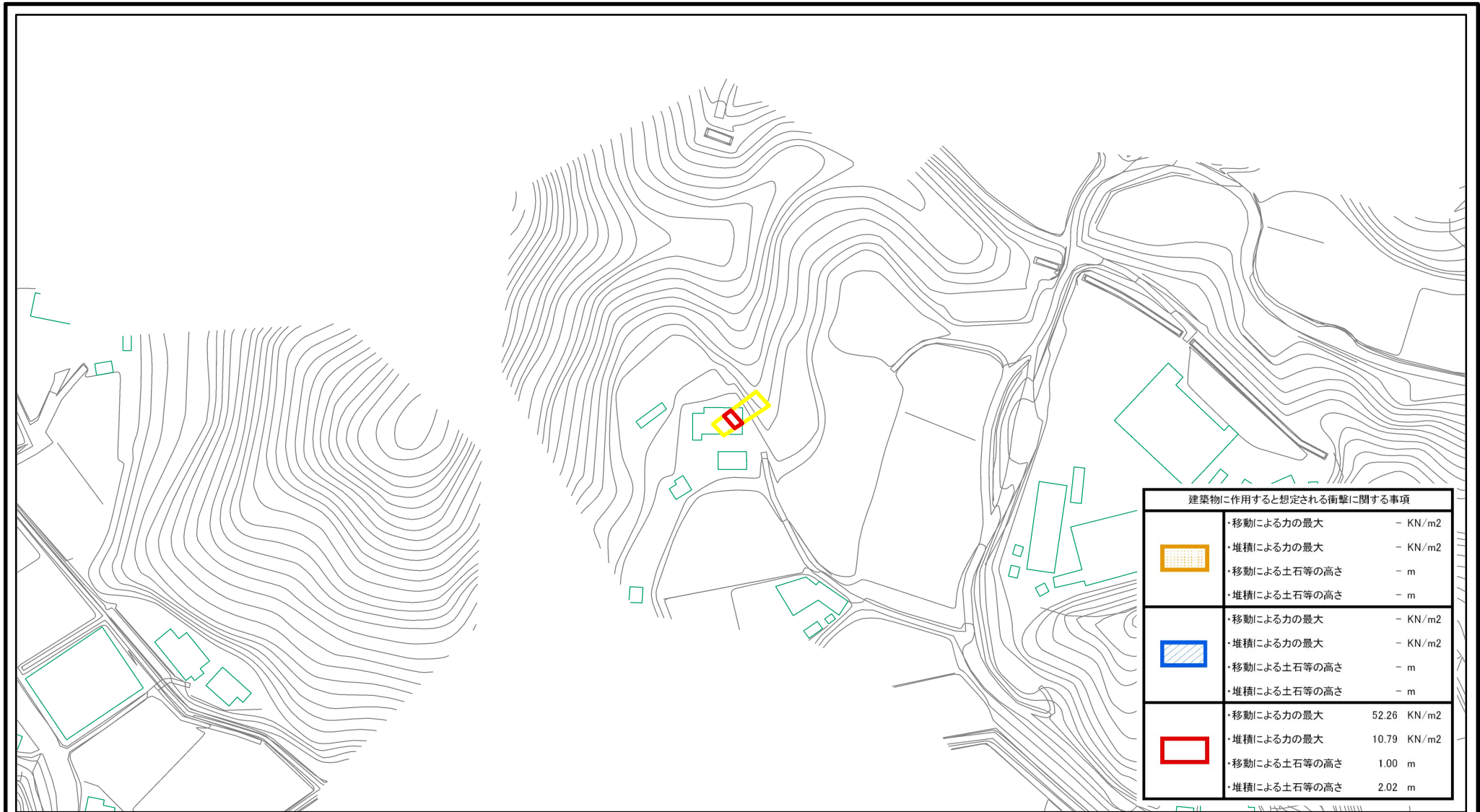
箇所名

西植田町(12)

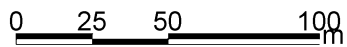
所在地




高松市西植田町

土砂災害警戒区域等の指定の公示に係る図書(その2)



| 建築物に作用すると想定される衝撃に関する事項 | |
|---|------------------------------------|
|  | ・移動による力の最大 - KN/m ² |
| | ・堆積による力の最大 - KN/m ² |
| | ・移動による土石等の高さ - m |
| | ・堆積による土石等の高さ - m |
|  | ・移動による力の最大 - KN/m ² |
| | ・堆積による力の最大 - KN/m ² |
| | ・移動による土石等の高さ - m |
| | ・堆積による土石等の高さ - m |
|  | ・移動による力の最大 52.26 KN/m ² |
| | ・堆積による力の最大 10.79 KN/m ² |
| | ・移動による土石等の高さ 1.00 m |
| | ・堆積による土石等の高さ 2.02 m |



| | | | | | | | |
|--|-------------------------|---|--------------------|---------|------------|------|----------|
| 様式-2(急) 土砂災害警戒区域・土砂災害特別警戒区域 区域図 | 土砂災害防止法施行令第二条の基準に該当する区域 |  | N 縮尺 1:2,500 | 自然現象の種類 | 急傾斜地の崩壊 | 箇所番号 | II-1207 |
| | 土砂災害防止法施行令第三条の基準に該当する区域 |  | | 告示番号 | 香川県告示第394号 | 箇所名 | 西植田町(12) |
| | それ以外の区域 |  | | 告示年月日 | 平成24年8月17日 | 所在地 | 高松市西植田町 |