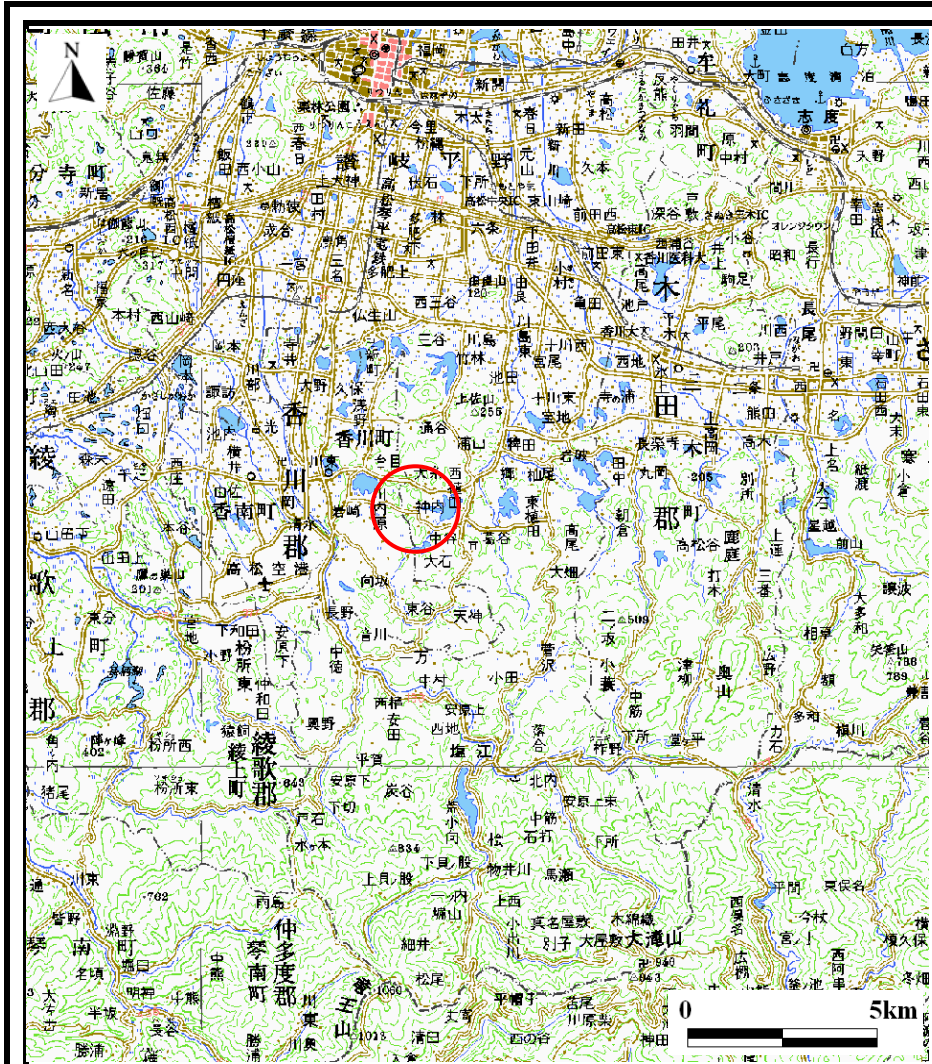
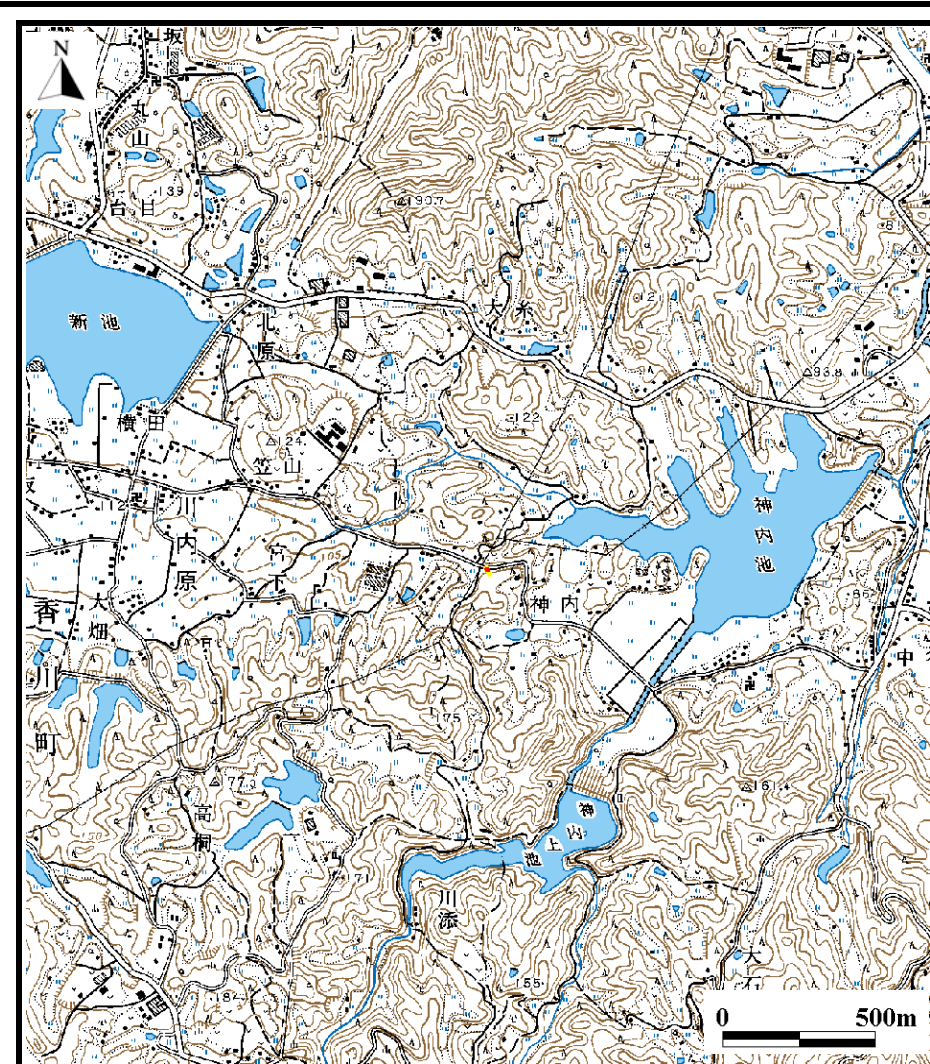


土砂災害警戒区域等の指定の公示に係る図書（その1）



(1/200,000)

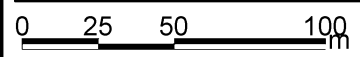
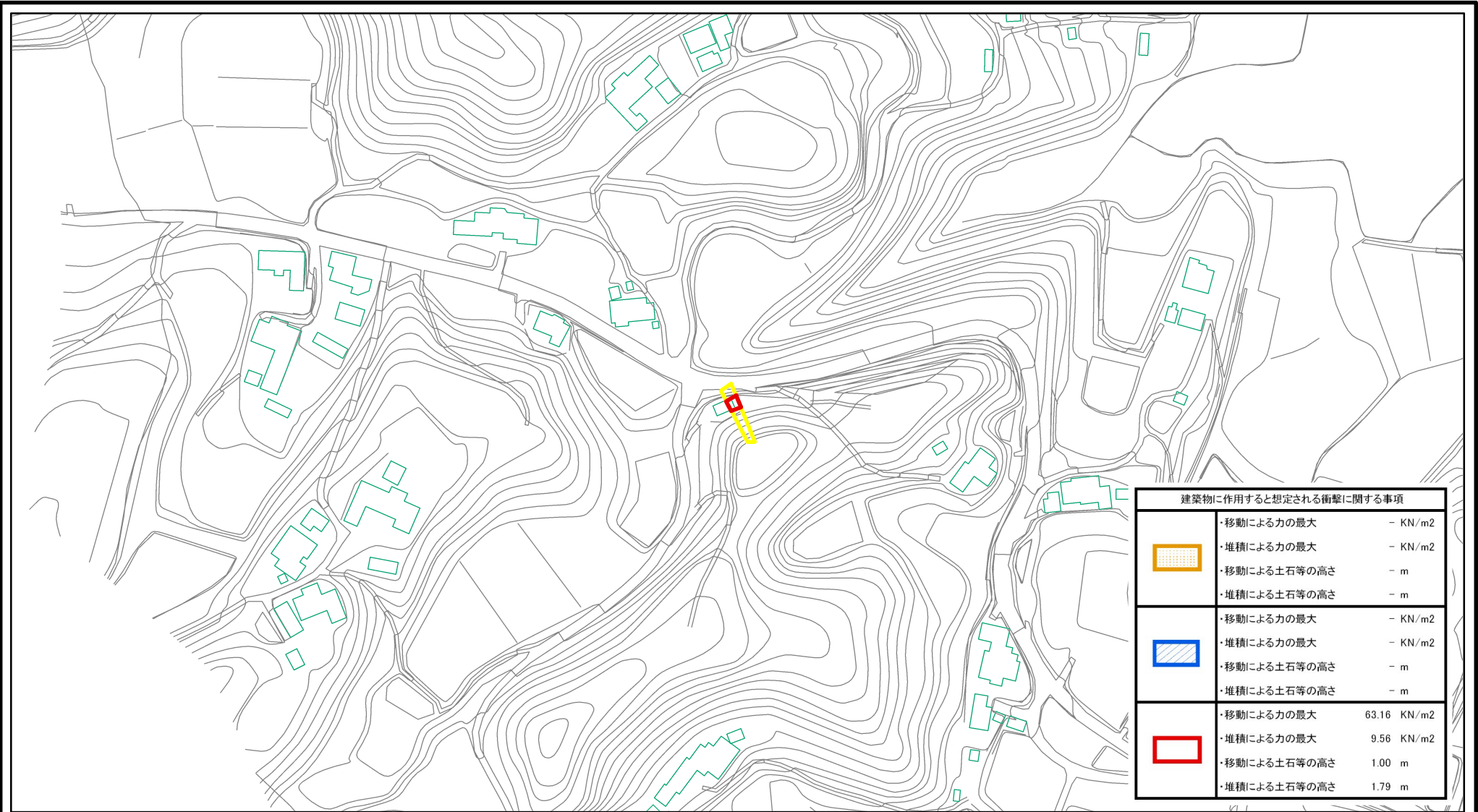


(1/25,000)

| | | |
|---------------------------------------|---------|---------|
| 様式-1(急) 土砂災害警戒区域・土砂災害特別警戒区域 位置図 | 自然現象の種類 | 急傾斜地の崩壊 |
| | 箇所番号 | I-730 |
| | 箇所名 | 西植田町(6) |
| | 所在地 | 高松市西植田町 |

この地図は、国土地理院長の承認を得て、同院発行の数値地図200000(地図画像)及び数値地図25000(地図画像)を複製したものである。(承認番号 平21業複、第50号)

土砂災害警戒区域等の指定の公示に係る図書(その2)



| | | | | | | | |
|--|-------------------------|--------------------|---------|---------|------------|------------|---------|
| 様式-2(急) 土砂災害警戒区域・土砂災害特別警戒区域 区域図 | 土砂災害防止法施行令第二条の基準に該当する区域 | [Yellow rectangle] | N | 自然現象の種類 | 急傾斜地の崩壊 | 箇所番号 | I-730 |
| | 土砂災害防止法施行令第三条の基準に該当する区域 | [Blue rectangle] | | 縮尺 | 告示番号 | 香川県告示第394号 | 箇所名 |
| | それ以外の区域 | [Red rectangle] | 1:2,500 | 告示年月日 | 平成24年8月17日 | 所在地 | 高松市西植田町 |