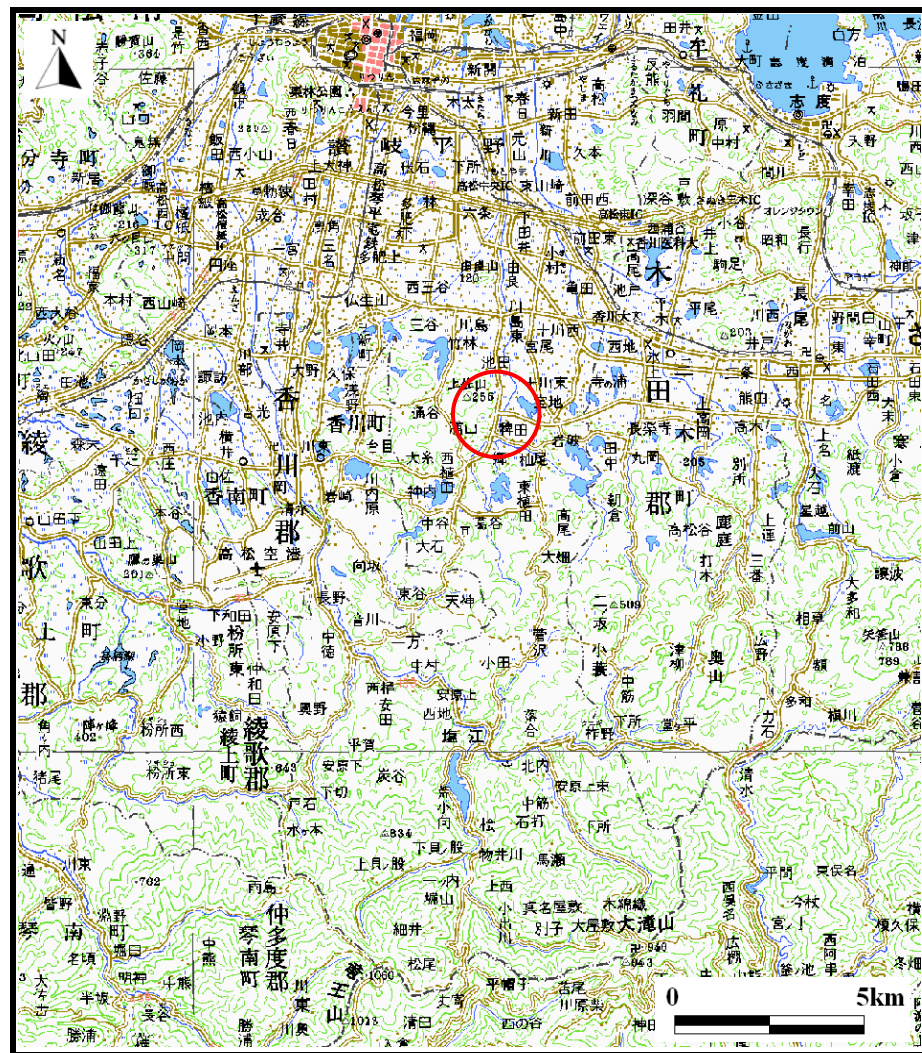
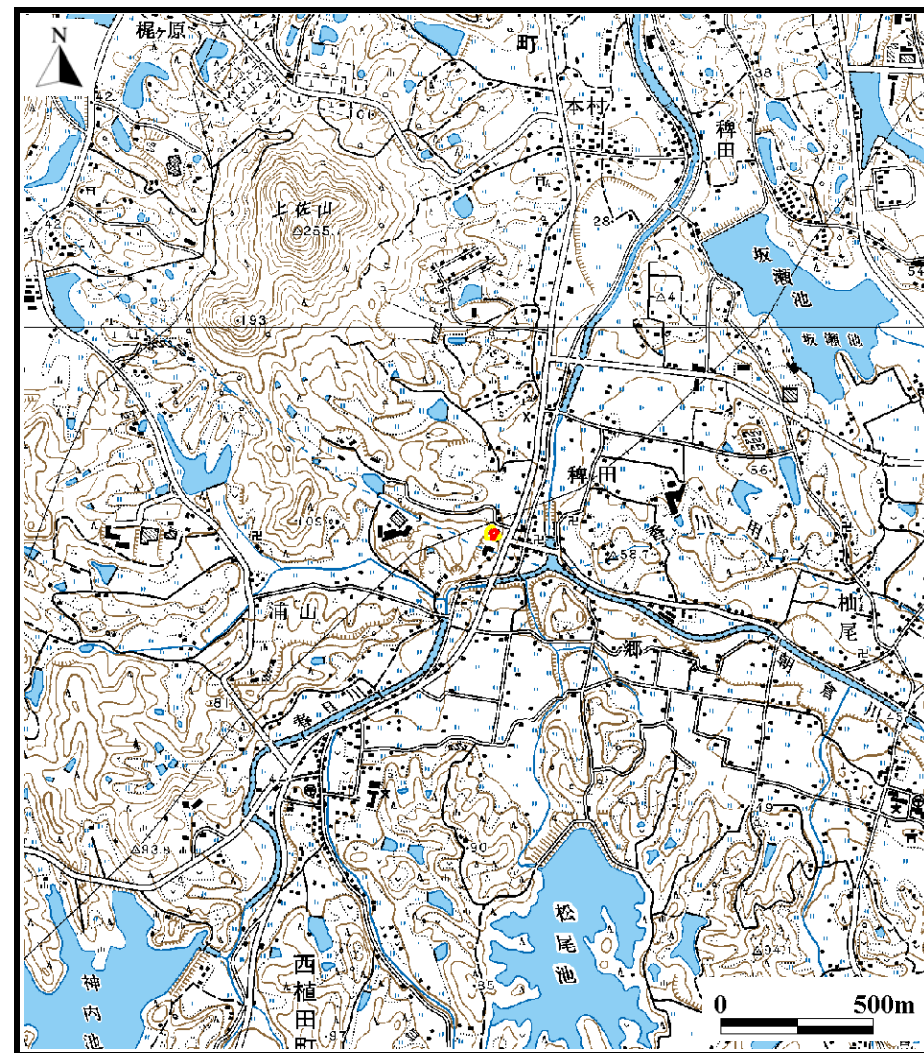


土砂災害警戒区域等の指定の公示に係る図書（その1）



(1/200,000)



(1/25,000)

様式-1(急)

土砂災害警戒区域・土砂災害特別警戒区域
位置図

自然現象の種類	急傾斜地の崩壊
箇所番号	I-726
箇所名	西植田町(2)
所在地	高松市西植田町

土砂災害警戒区域等の指定の公示に係る図書(その2)



建築物に作用すると想定される衝撃に関する事項		
	・移動による力の最大	110.80 KN/m ²
	・堆積による力の最大	11.59 KN/m ²
	・移動による力の最大	- KN/m ²
	・堆積による力の最大	- KN/m ²
	・移動による力の最大	100.00 KN/m ²
	・堆積による力の最大	11.59 KN/m ²
	・移動による土石等の高さ	1.00 m
	・堆積による土石等の高さ	2.17 m

0 25 50 100 m

様式-2(急)

土砂災害警戒区域・土砂災害特別警戒区域
区域図

土砂災害防止法施行令第二条の基準に該当する区域



土砂災害防止法
施行令第三条の
基準に該当する
区域



土砂等の(移動)高さが1m以下の場合、
土砂等の移動による力が100kN/m²を超える区域



土砂等の堆積の高さが3mを超える区域
それ以外の区域



縮尺

1:2,500

自然現象
の種類

告示番号

告示年月日

急傾斜地の崩壊

香川県告示第394号

平成24年8月17日

箇所番号

箇所名

所在地

I-726

西植田町(2)

高松市西植田町