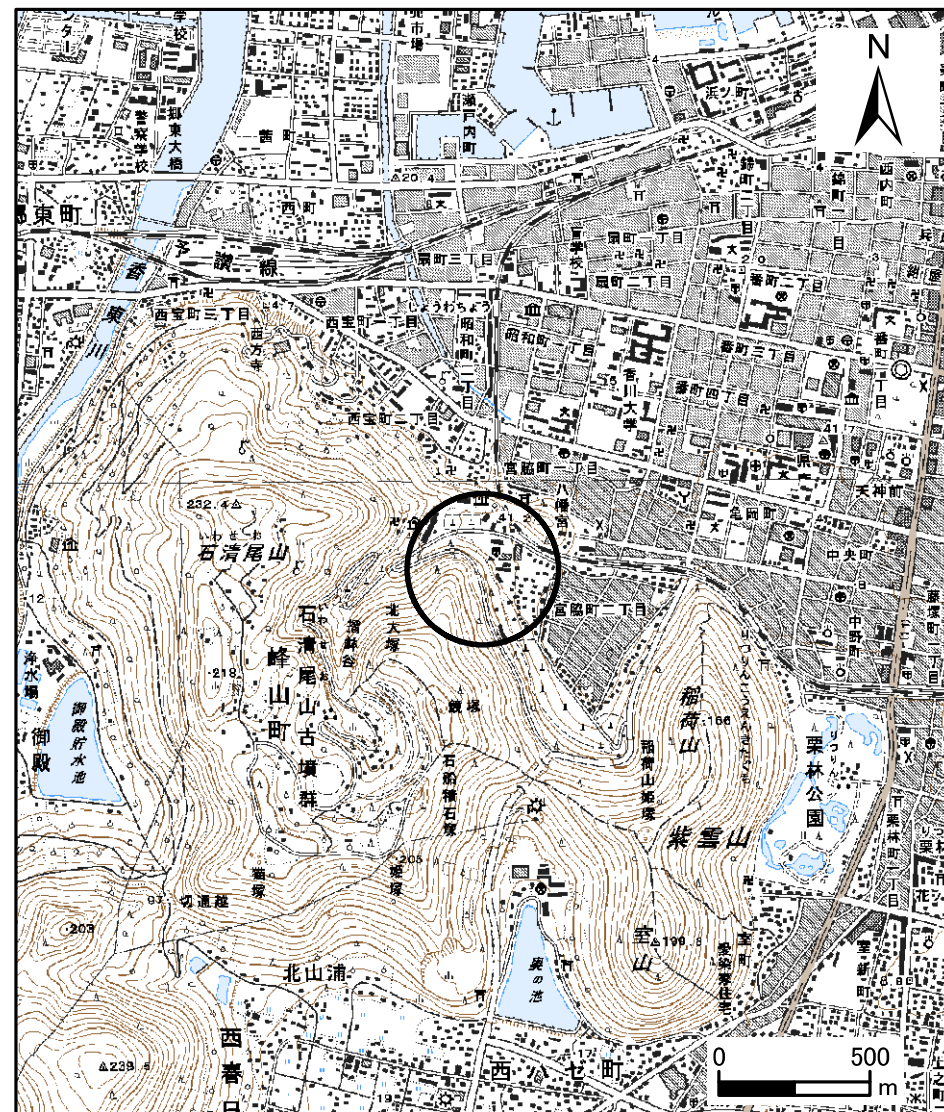


土砂災害警戒区域等の指定の公示に係る図書（その1）



1:200,000



1:25,000

様式-1(急)

土砂災害警戒区域・土砂災害特別警戒区域 位置図

自然現象の種類

急傾斜地の崩壊

箇所番号

I-732

箇所名

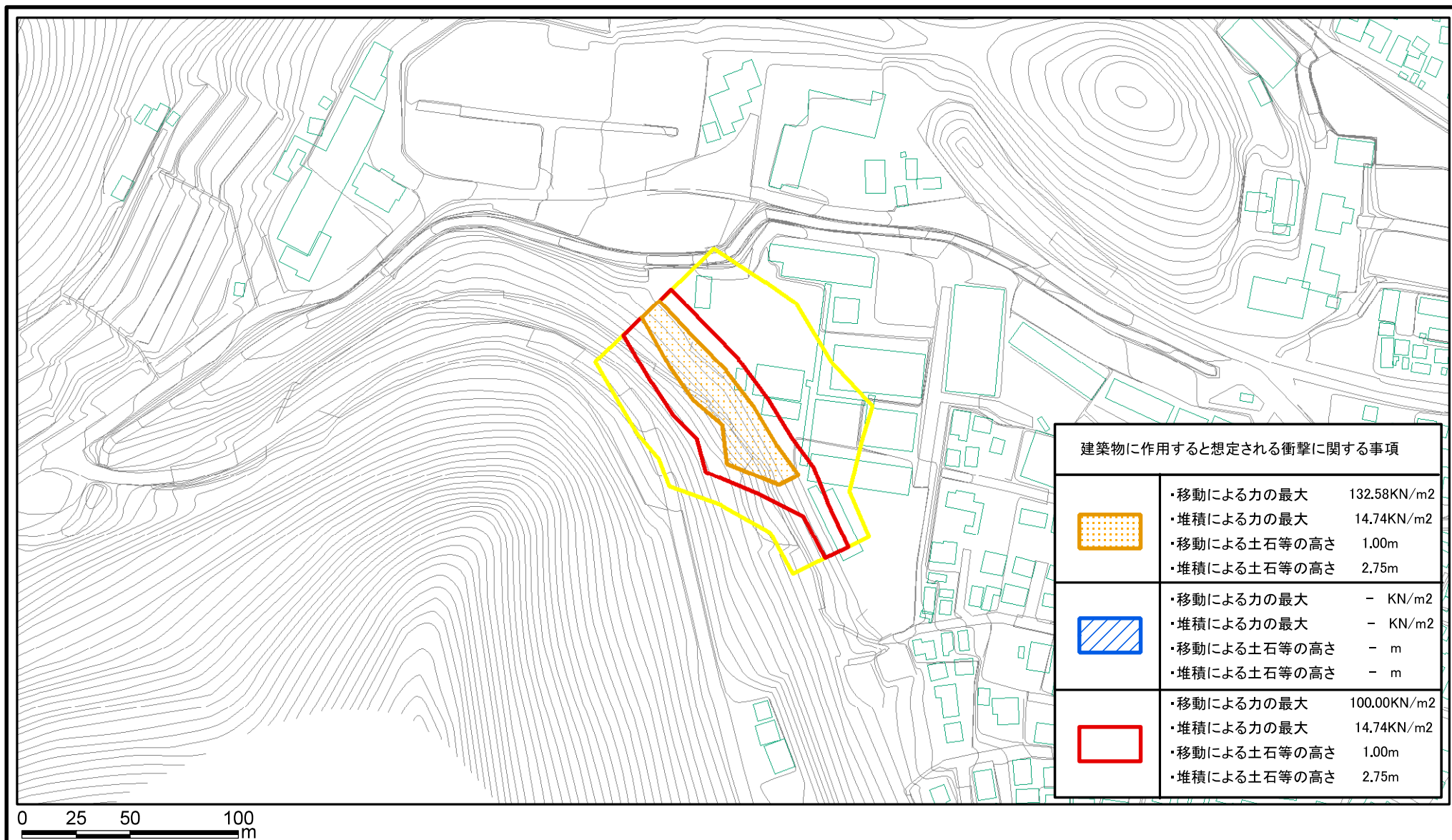
宮脇町(3)




所在地

高松市宮脇町二丁目

この地図は、国土地理院長の承認を得て、同院発行の数値地図20000(地図画像)及び数値地図25000(地図画像)を複製したものである。(承認番号 平25情複、第898号)




土砂災害警戒区域等の指定の公示に係る図書(その2)



建築物に作用すると想定される衝撃に関する事項	
	<ul style="list-style-type: none"> ・移動による力の最大 132.58KN/m² ・堆積による力の最大 14.74KN/m² ・移動による土石等の高さ 1.00m ・堆積による土石等の高さ 2.75m
	<ul style="list-style-type: none"> ・移動による力の最大 - KN/m² ・堆積による力の最大 - KN/m² ・移動による土石等の高さ - m ・堆積による土石等の高さ - m
	<ul style="list-style-type: none"> ・移動による力の最大 100.00KN/m² ・堆積による力の最大 14.74KN/m² ・移動による土石等の高さ 1.00m ・堆積による土石等の高さ 2.75m

様式-2(急)

土砂災害警戒区域・土砂災害特別警戒区域
区域図

土砂災害防止法施行令第二条の基準に該当する区域	
土砂災害防止法施行令第三条の基準に該当する区域	
それ以外の区域	

N	縮尺
1:2,500	

自然現象の種類	急傾斜地の崩壊	箇所番号	I-732
告示番号	香川県告示第26号	箇所名	宮脇町(3)
告示年月日	平成27年1月30日	所在地	高松市宮脇町二丁目