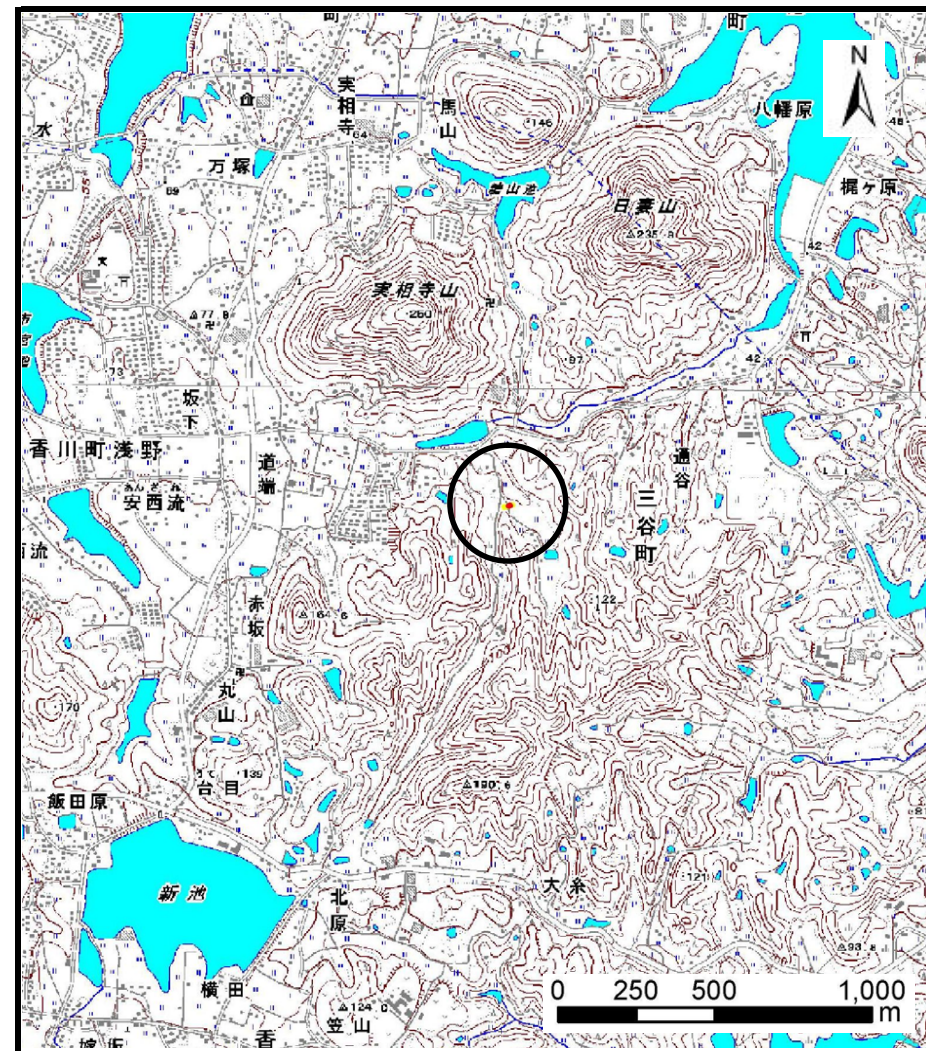


土砂災害警戒区域の指定の公示に係る図書（その1）



(1/200,000)



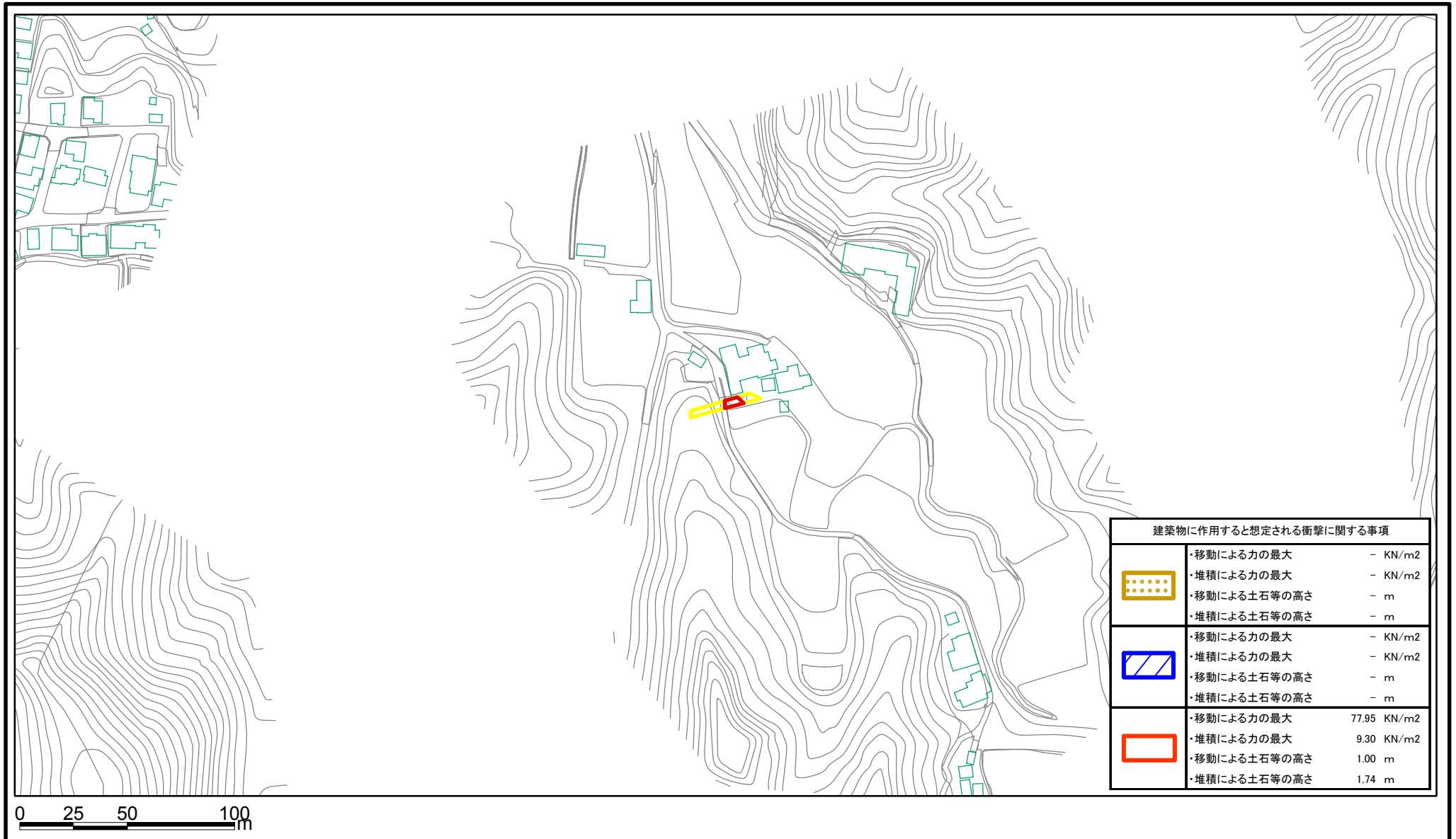
(1/25,000)

様式-1 (急)
土砂災害警戒区域・土砂災害特別警戒区域 位置図

自然現象の種類	急傾斜地の崩壊
箇所番号	Ⅱ-344
箇所名	三谷町(27)_1
所在地	香川県高松市三谷町

この地図は、国土地理院長の承認を得て、同院発行の数値地図20000（地図画像）及び数値地図25000（地図画像）を複製したものである。（承認番号 平24情複、第421号）

土砂災害警戒区域等の指定の公示に係る図書(その2)



0 25 50 100 m

様式-2(急)

土砂災害警戒区域・土砂災害特別警戒区域
区域図(その1)

土砂災害防止法施行令第二条の基準に該当する区域



自然現象
の種類

急傾斜地の崩壊

箇所番号

II-344

土砂災害防止法
施行令第三条の
基準に該当する
区域



告示番号

香川県告示第266号

箇所名

三谷町(27)_1

土砂等の(移動)高さが1m以下の場合、
土砂等の移動による力が100kN/m²を超える区域



告示年月日

平成26年7月1日

所在地

香川県高松市三谷町

土砂等の堆積の高さが3mを超える区域



縮尺

1:2,500

それ以外の区域

