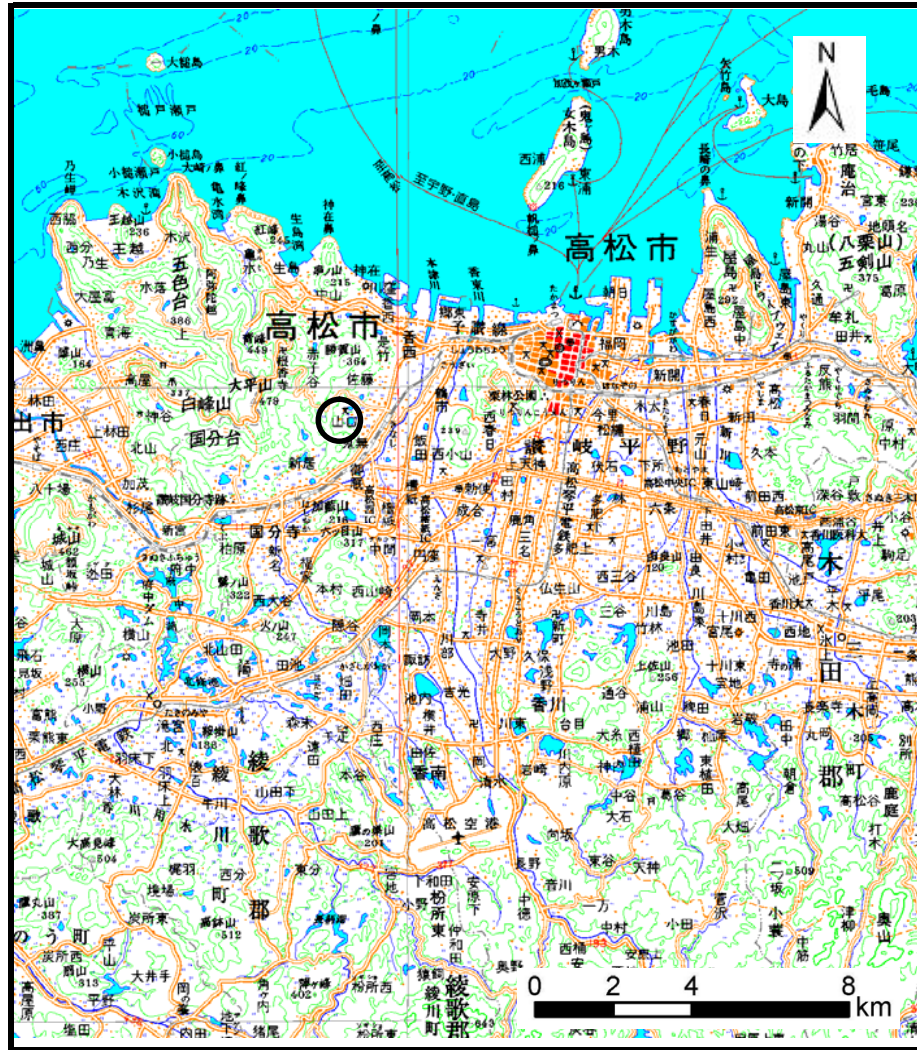
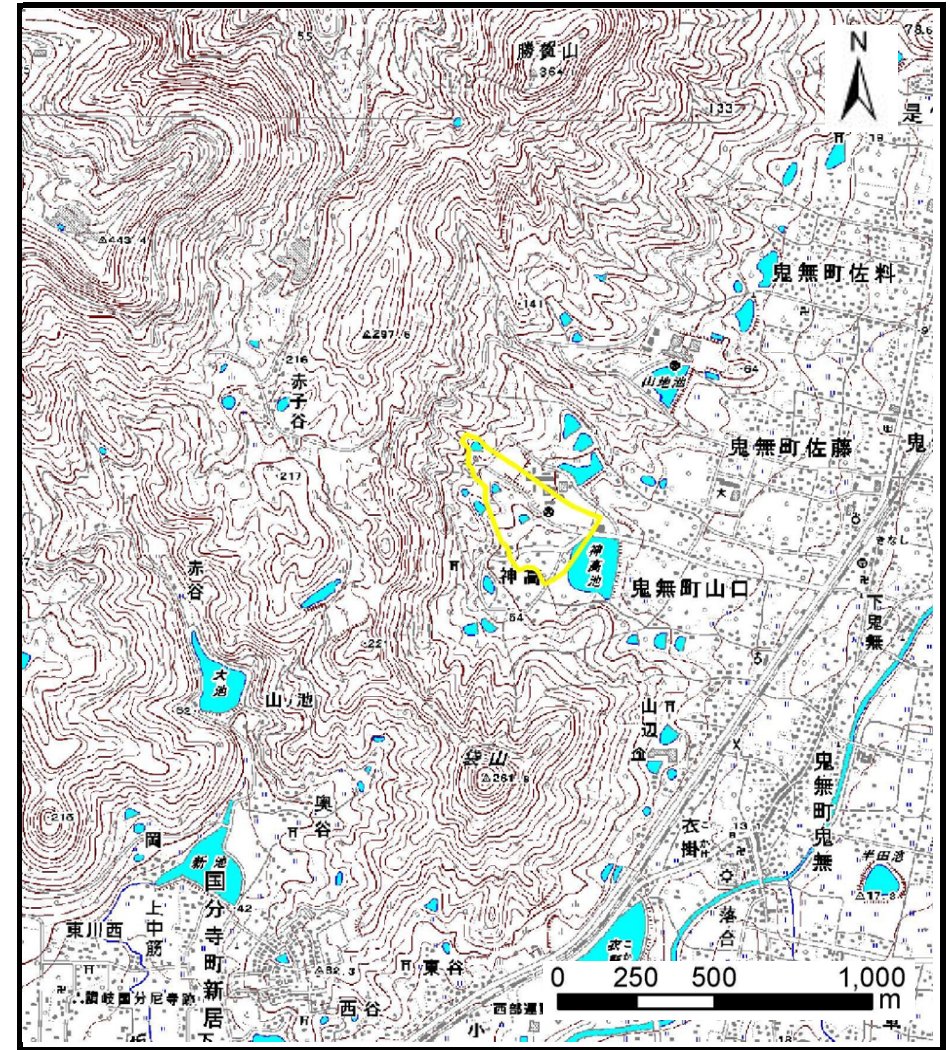


土砂災害警戒区域等の指定の公示に係る図書（その1）



(1/200,000)



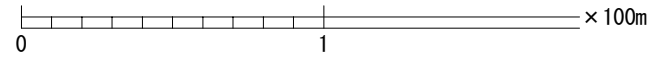
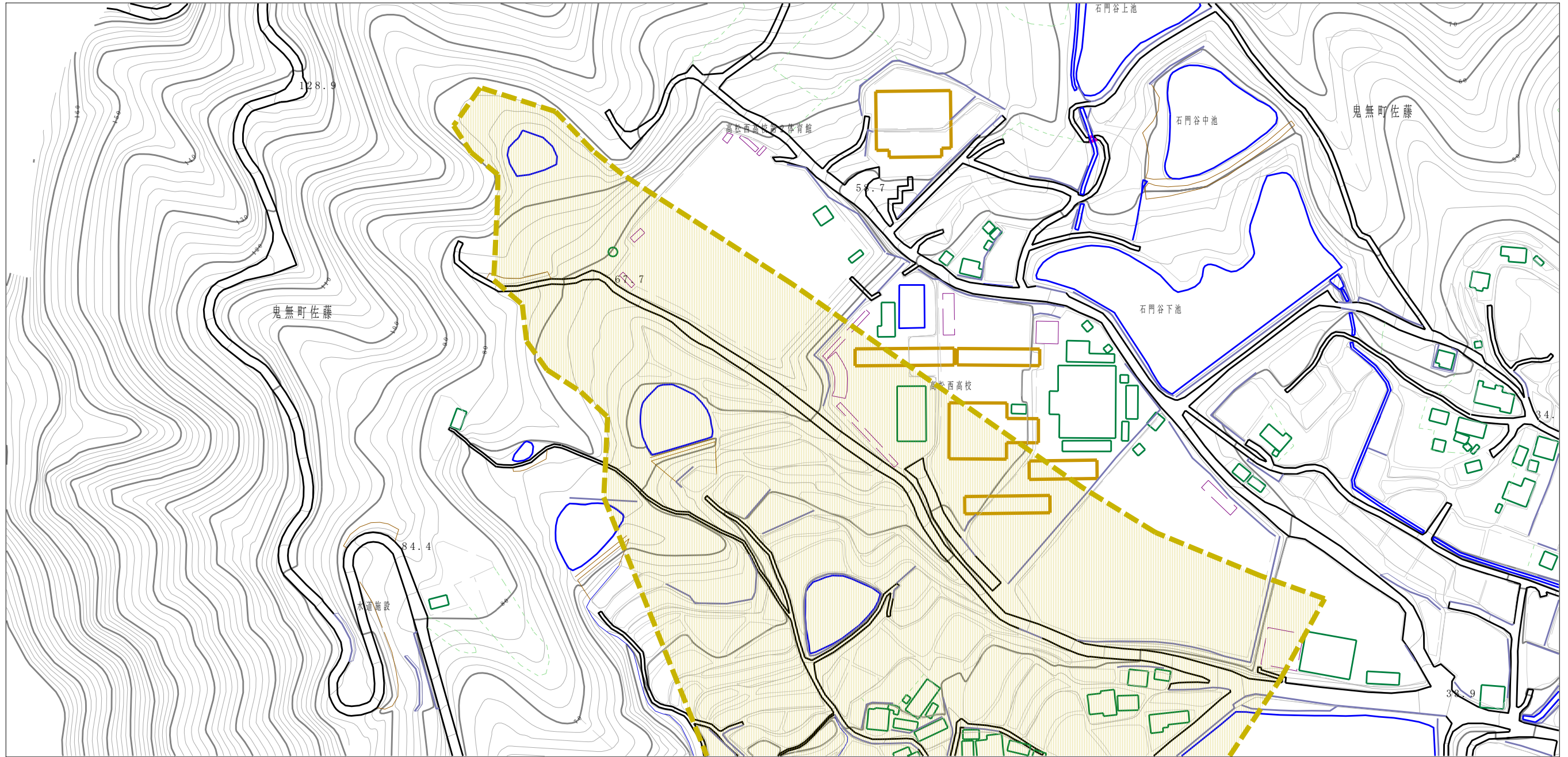
(1/25,000)

“様式-1 (土)
土砂災害警戒区域・土砂災害特別警戒区域 位置図”

自然現象の種類	土石流
溪流番号	01-019-I-2
溪流名	上神高川
所在地	香川県高松市鬼無町山口

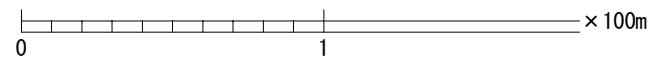
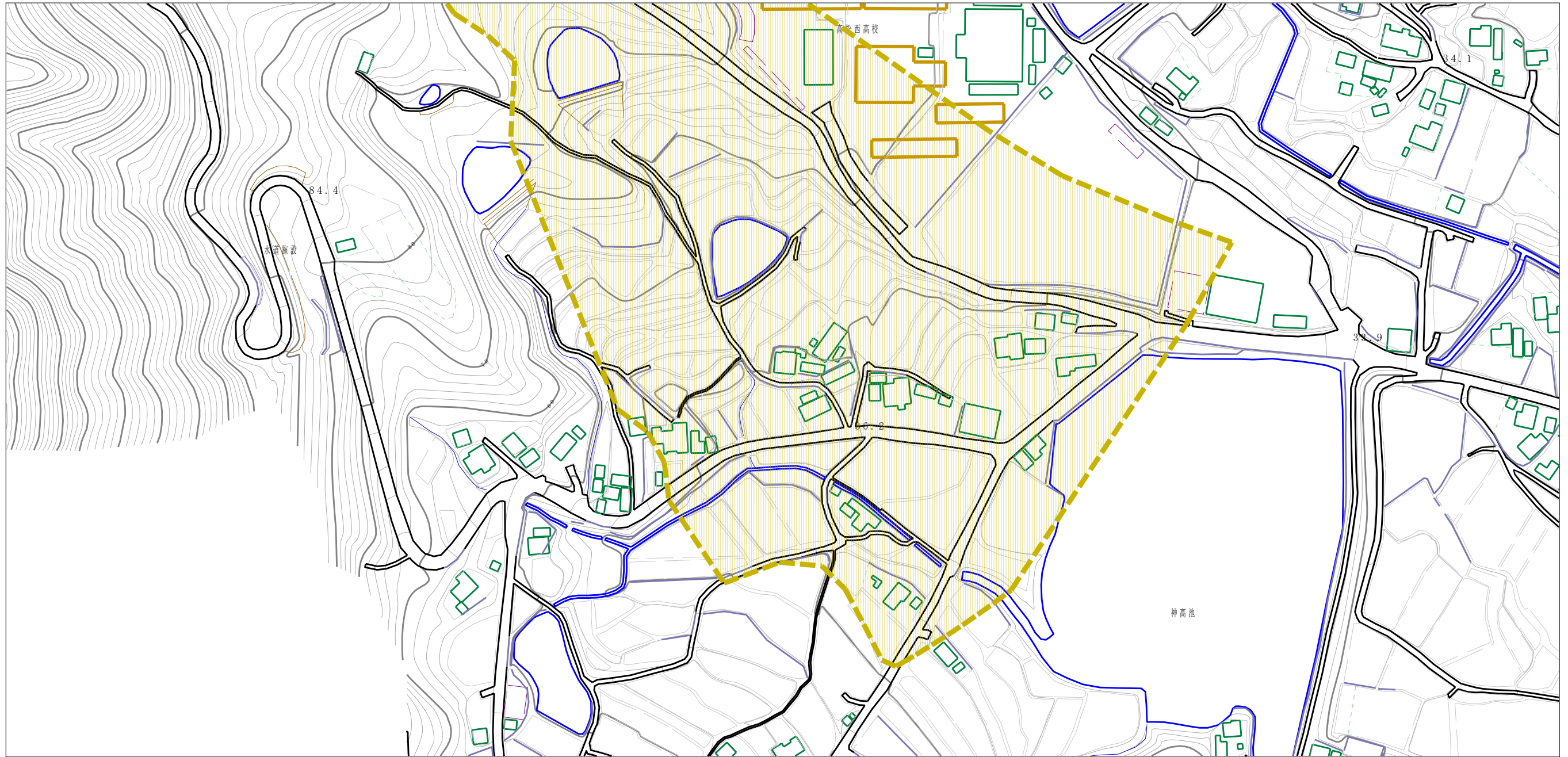
この地図は、国土地理院長の承認を得て、同院発行の数値地図20000（地図画像）及び数値地図25000（地図画像）を複製したものである。（承認番号 平24情複、第421号）

土砂災害警戒区域等の指定の公示に係る図書（その2）



様式-2 (土) 土砂災害警戒区域・土砂災害特別警戒区域 区域図	土砂災害防止法施行令第2条の基準に該当する区域		N 縮尺 1:2,500	自然現象の種類	土石流	溪流番号	01-019- I -2
	土砂災害防止法施行令第3条の基準に該当する区域			告示番号	香川県告示第266号	溪流名	上神高川
	土砂災害防止法施行令第3条の基準に該当する区域			告示年月日	平成26年7月1日	所在地	香川県高松市鬼無町山口
	それ以外の区域						

土砂災害警戒区域等の指定の公示に係る図書（その2）



様式-2 (土) 土砂災害警戒区域・土砂災害特別警戒区域 区域図	土砂災害防止法施行令第二条の基準に該当する区域		N 縮尺 1:2,500	自然現象の種類	土石流	溪流番号	01-019- I -2
	土砂災害防止法施行令第三条の基準に該当する区域			告示番号	香川県告示第266号	溪流名	上神高川
	それ以外の区域			告示年月日	平成26年7月1日	所在地	香川県高松市鬼無町山口