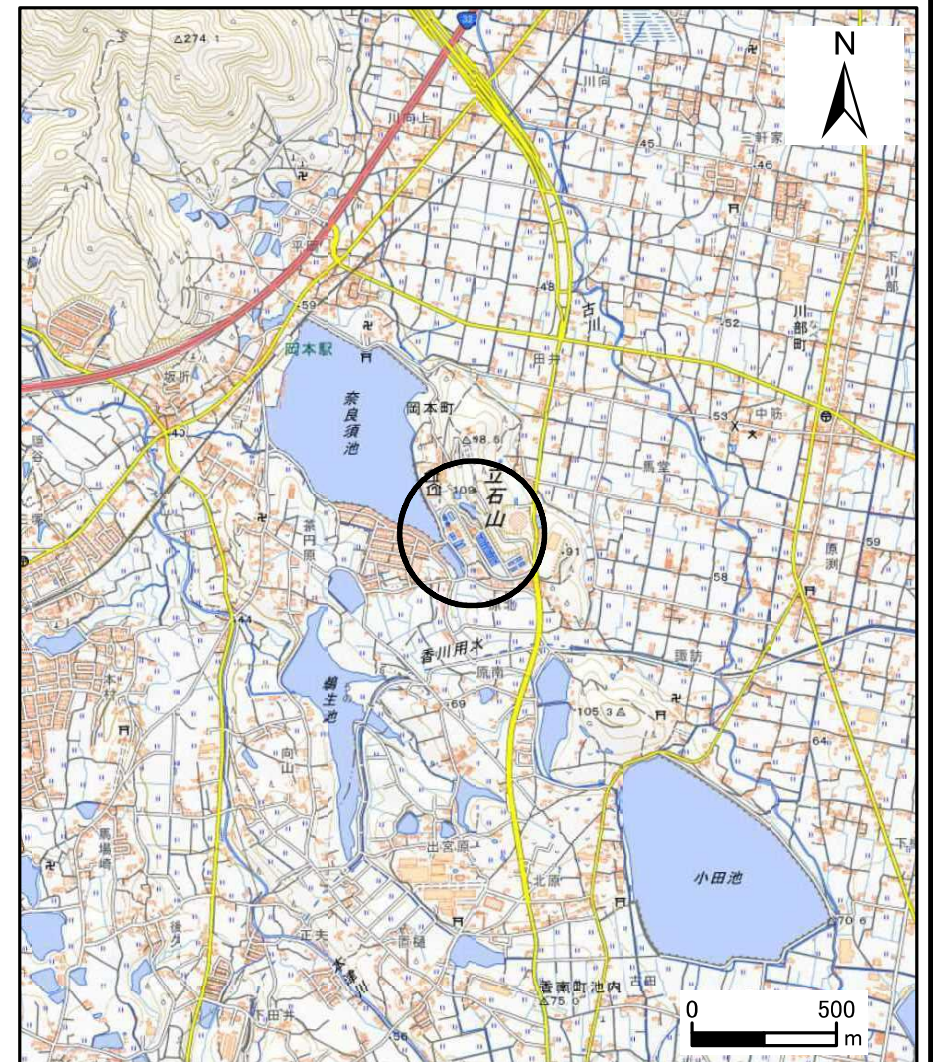
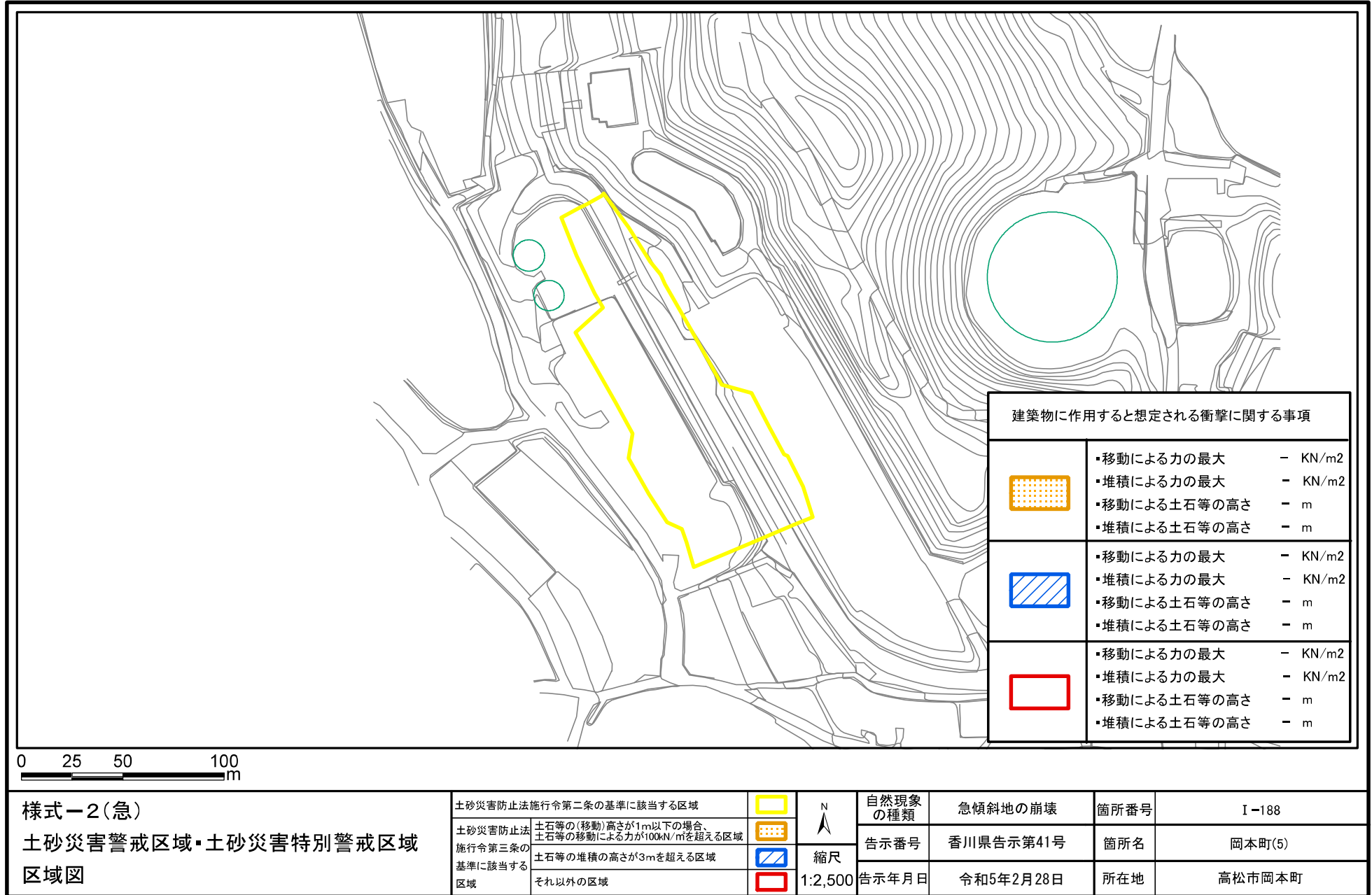





土砂災害警戒区域等の指定の公示に係る図書（その1）







様式-1(急) 土砂災害警戒区域・土砂災害特別警戒区域 位置図	自然現象の種類	急傾斜地の崩壊
	箇所番号	I-188
	箇所名	岡本町(5)
	所在地	高松市岡本町

土砂災害警戒区域等の指定の公示に係る図書(その2)



建築物に作用すると想定される衝撃に関する事項	
	<ul style="list-style-type: none"> 移動による力の最大 - KN/m² 堆積による力の最大 - KN/m² 移動による土石等の高さ - m 堆積による土石等の高さ - m
	<ul style="list-style-type: none"> 移動による力の最大 - KN/m² 堆積による力の最大 - KN/m² 移動による土石等の高さ - m 堆積による土石等の高さ - m
	<ul style="list-style-type: none"> 移動による力の最大 - KN/m² 堆積による力の最大 - KN/m² 移動による土石等の高さ - m 堆積による土石等の高さ - m

様式-2(急)
土砂災害警戒区域・土砂災害特別警戒区域
区域図

土砂災害防止法施行令第二条の基準に該当する区域		N 縮尺 1:2,500
土砂災害防止法 施行令第三条の 基準に該当する 区域		
土砂等の堆積の高さが3mを超える区域		
それ以外の区域		

自然現象の種類	急傾斜地の崩壊	箇所番号	I-188
告示番号	香川県告示第41号	箇所名	岡本町(5)
告示年月日	令和5年2月28日	所在地	高松市岡本町