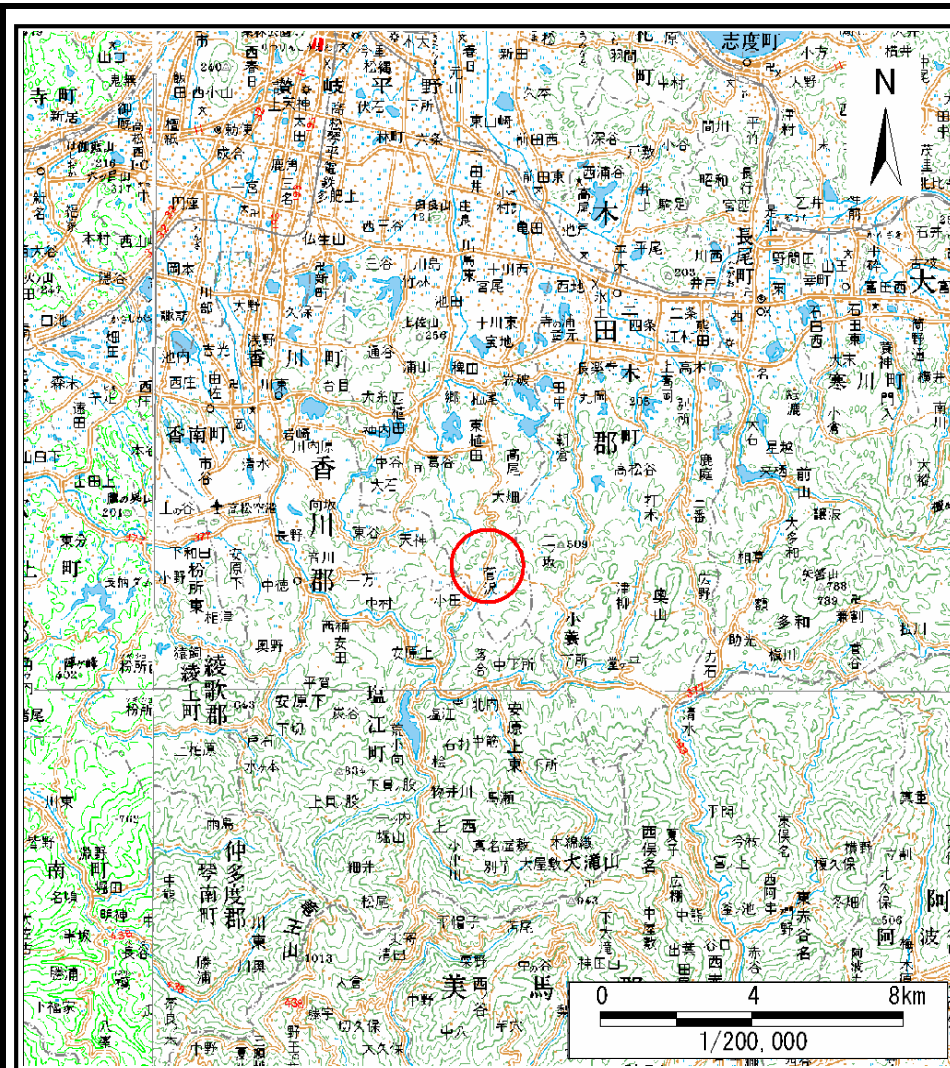
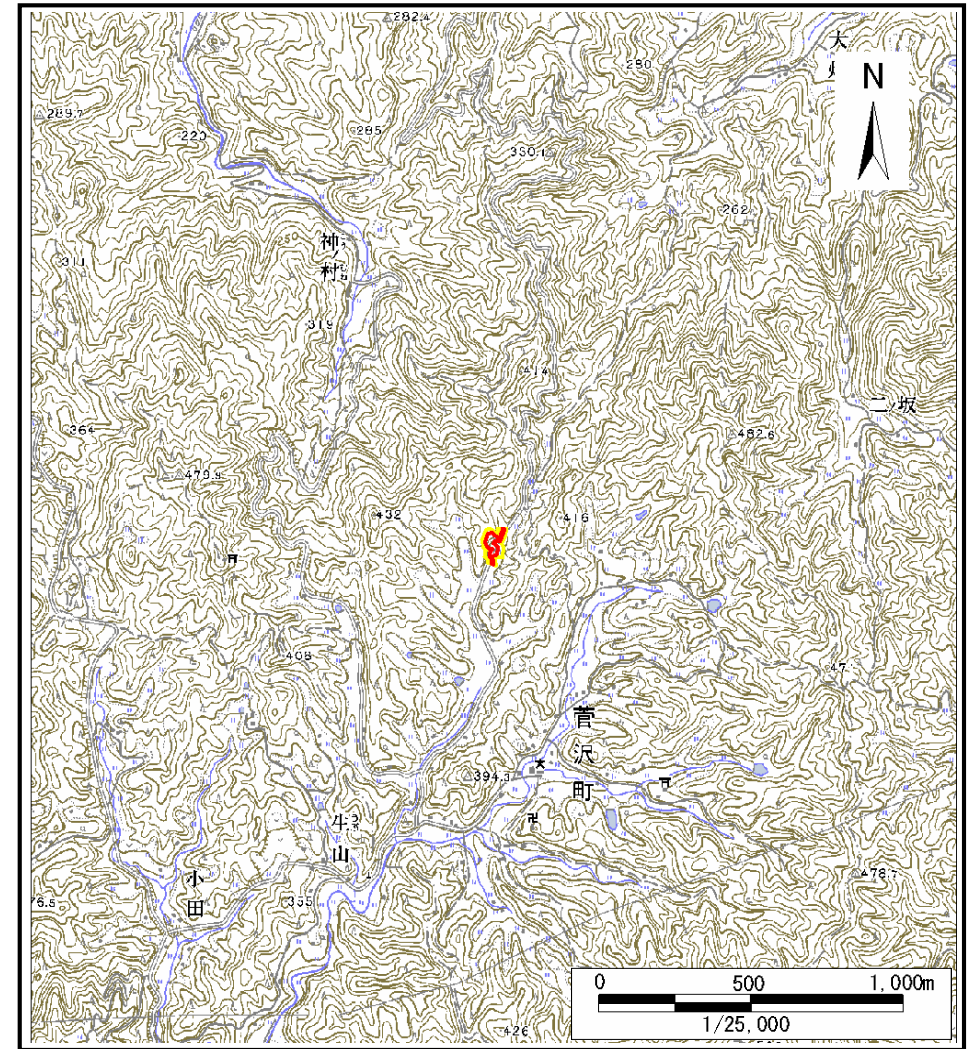


土砂災害警戒区域等の指定の公示に係る図書(その1)



(1/200,000)



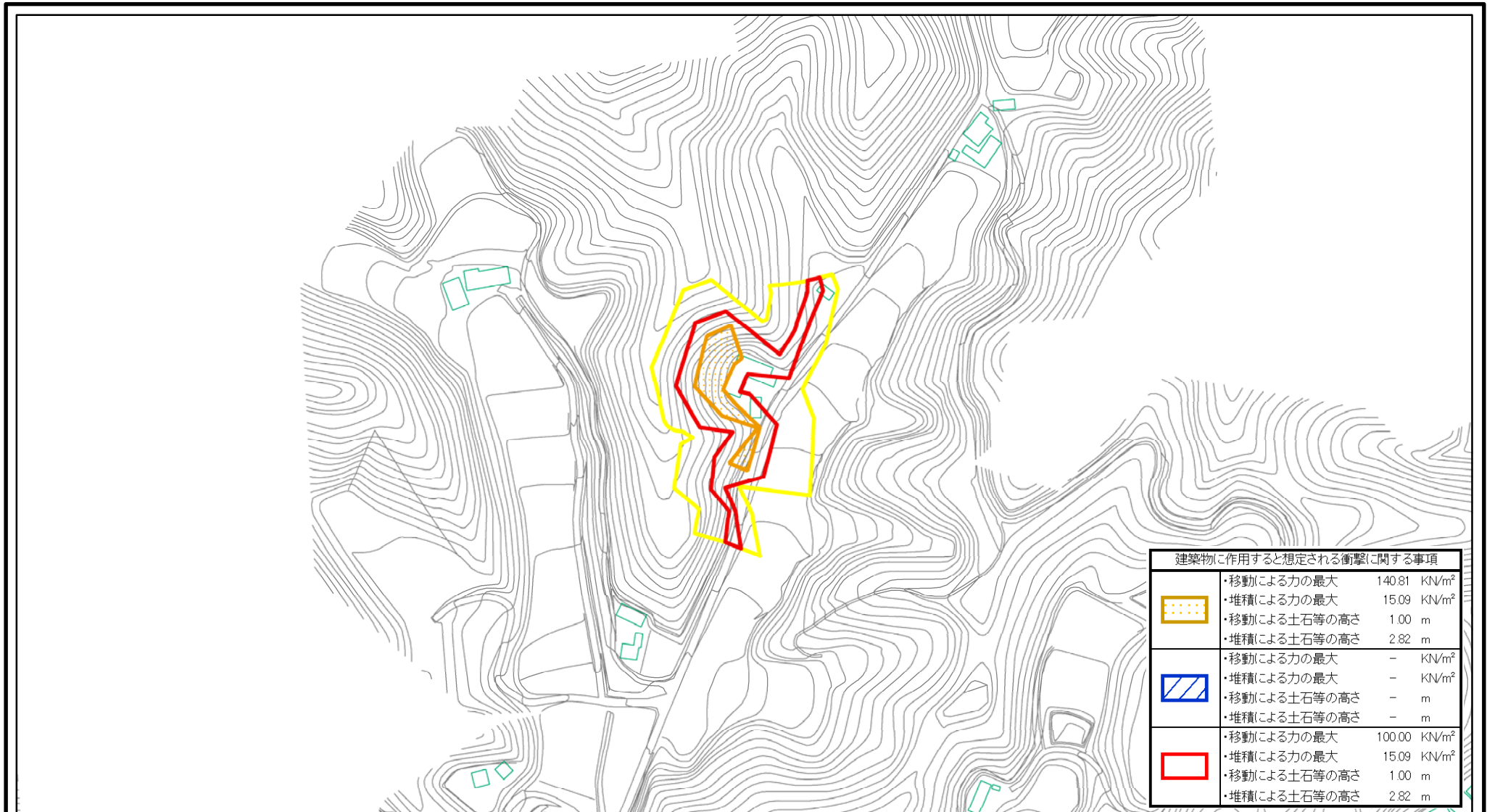
(1/25,000)

様式-1(急)
土砂災害警戒区域・土砂災害特別警戒区域
位置図

自然現象の種類	急傾斜地の崩壊
箇所番号	II-1318
箇所名	菅沢町(18)
所在地	香川県高松市菅沢町

この地図は、国土地理院長の承認を得て、同院発行の数値地図20000(地図画像)及び数値地図25000(地図画像)を複製したものである。(承認番号 平21業複、第50号)

土砂災害警戒区域等の指定の公示に係る図書(その2)



建築物に作用すると想定される衝撃に関する事項	
	・移動による力の最大 140.81 KN/m ²
	・堆積による力の最大 15.09 KN/m ²
	・移動による土石等の高さ 1.00 m
	・堆積による土石等の高さ 2.82 m
	・移動による力の最大 - KN/m ²
	・堆積による力の最大 - KN/m ²
	・移動による土石等の高さ - m
	・堆積による土石等の高さ - m
	・移動による力の最大 100.00 KN/m ²
	・堆積による力の最大 15.09 KN/m ²
	・移動による土石等の高さ 1.00 m
	・堆積による土石等の高さ 2.82 m

0 25 50 100 m

様式-2(急) 土砂災害警戒区域・土砂災害特別警戒区域 区域図(その1)	土砂災害防止法施行令第二条の基準に該当する区域		土 縮尺 1:2,500	自然現象の種類	急傾斜地の崩壊	箇所番号	II-1318
	土砂災害防止法施行令第三条の基準に該当する区域			告示番号	香川県告示第131号	箇所名	菅沢町(18)
	それ以外の区域			告示年月日	平成23年3月25日	所在地	香川県高松市菅沢町