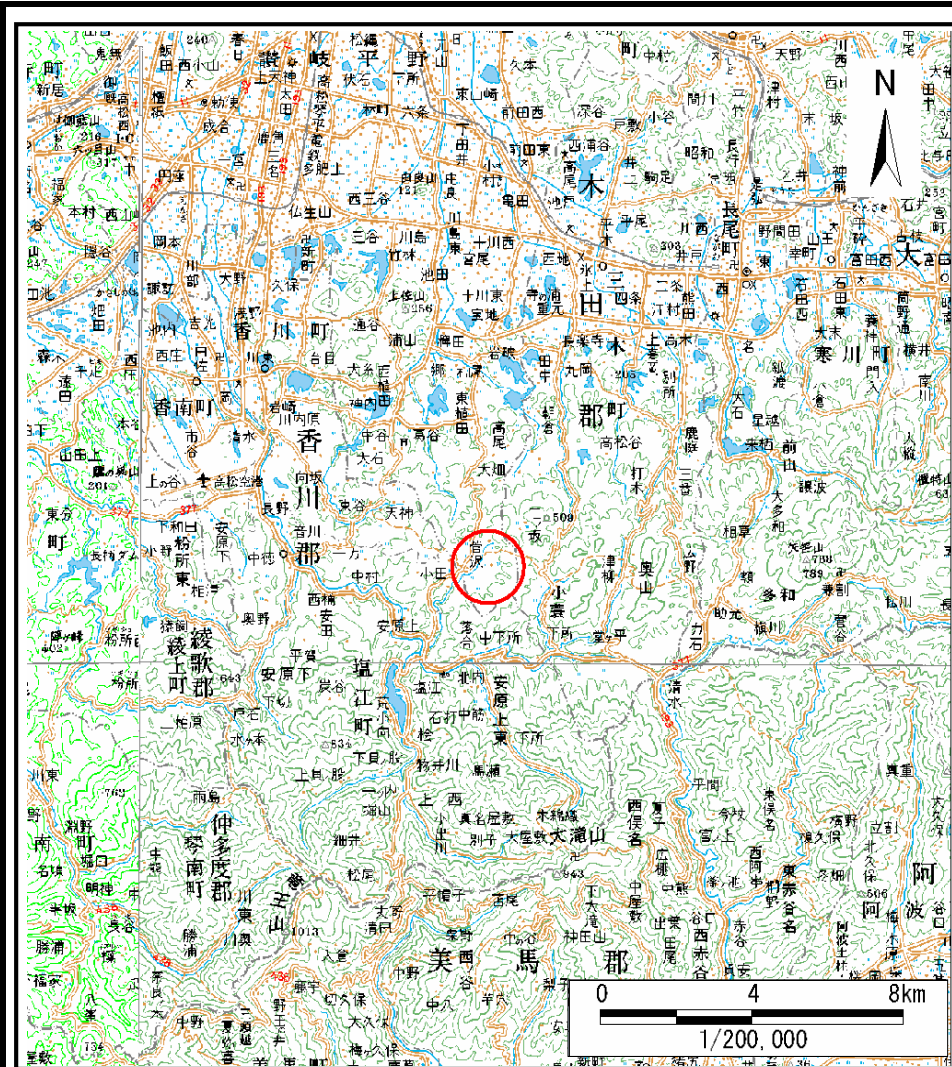
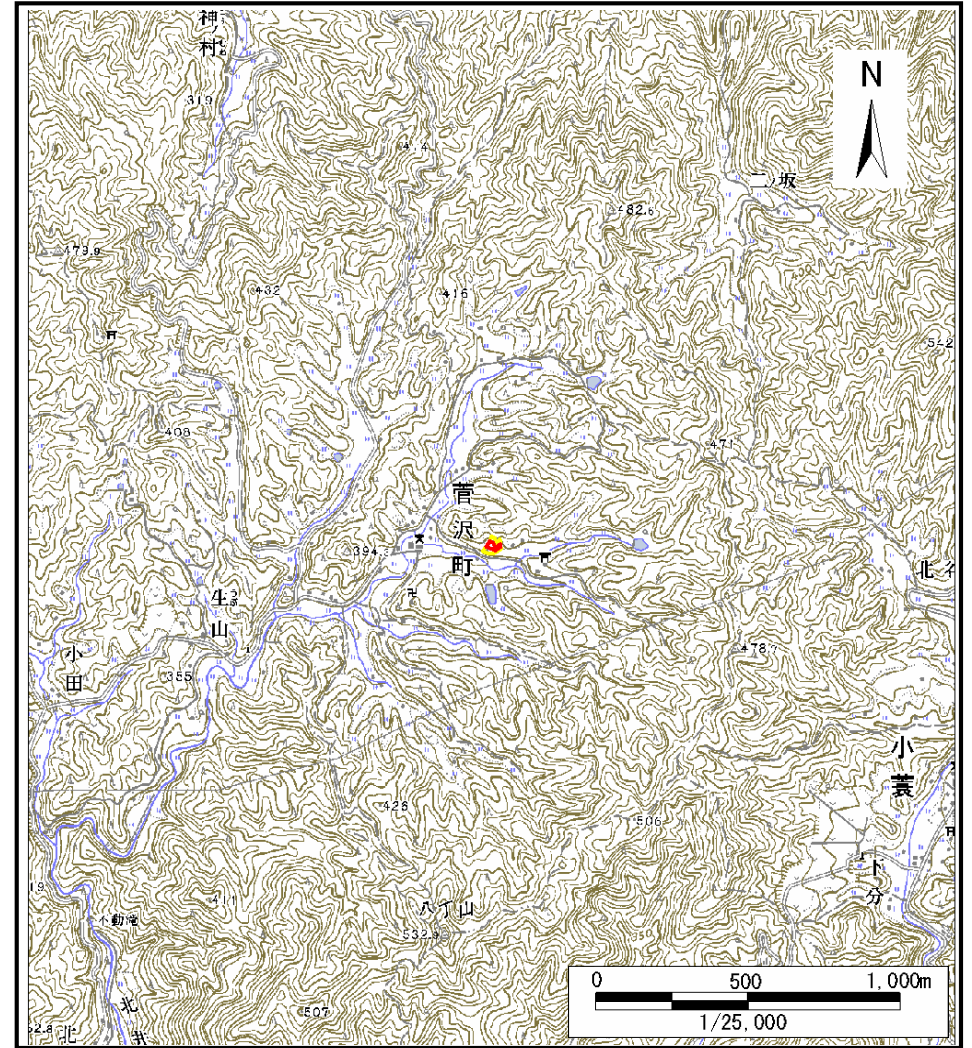


# 土砂災害警戒区域等の指定の公示に係る図書(その1)



(1/200,000)



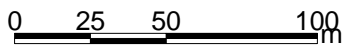
(1/25,000)



様式-1(急)  
土砂災害警戒区域・土砂災害特別警戒区域  
位置図

自然現象の種類	急傾斜地の崩壊
箇所番号	II-1309
箇所名	菅沢町(9)2
所在地	香川県高松市菅沢町

この地図は、国土地理院長の承認を得て、同院発行の数値地図20000(地図画像)及び数値地図25000(地図画像)を複製したものである。(承認番号 平21業複、第50号)

# 土砂災害警戒区域等の指定の公示に係る図書(その2)



建築物に作用すると想定される衝撃に関する事項	
	・移動による力の最大 116.56 KN/m <sup>2</sup>
	・堆積による力の最大 11.42 KN/m <sup>2</sup>
	・移動による土石等の高さ 1.00 m
	・堆積による土石等の高さ 2.13 m
	・移動による力の最大 - KN/m <sup>2</sup>
	・堆積による力の最大 - KN/m <sup>2</sup>
	・移動による土石等の高さ - m
	・堆積による土石等の高さ - m
	・移動による力の最大 100.00 KN/m <sup>2</sup>
	・堆積による力の最大 11.42 KN/m <sup>2</sup>
	・移動による土石等の高さ 1.00 m
	・堆積による土石等の高さ 2.13 m

様式-2(急)

土砂災害警戒区域・土砂災害特別警戒区域  
区域図(その1)

土砂災害防止法施行令第二条の基準に該当する区域

土砂災害防止法  
施行令第三条の  
基準に該当する  
区域



土

縮尺

1:2,500

自然現象  
の種類

告示番号

告示年月日

急傾斜地の崩壊

香川県告示第131号

平成23年3月25日

箇所番号

箇所名

所在地

II-1309

菅沢町(9)\_2

香川県高松市菅沢町